

# Ceresit



VISAGE

## Фасада. Природа. Дизајн.

VISAGE малтерите се инспирирани од природни материјали и дизајнирани да создадат уникатна фасада за Вашиот дом

Квалитет за професионалци

Следејќи ги современите трендови, архитектите често избираат природни материјали како камен и дрво за доминантен или комплементарен завршен слој на фасадата. Тула и бетон исто така често се користат за да се постигнат индивидуални концепти на инвеститорите. За жал, вистинските материјали се покажаа не само многу скапи, туку и тешки за транспорт и работа.

Долгогодишното искуство во областа на градежните материјали, заедно со нашето знаење за архитектонските трендови, нè мотивираше да ја претставиме VISAGE линијата на малтери и бои инспирирани од природата. Ова е совршен одговор на предизвиците на современиот дизајн што ги цени уникатните и експериментални визуелни идеи.

Најновото издание на VISAGE малтерите е освежено со нови бои и текстури што одговараат на трендовите на дизајнот. Овој импресивен избор ви овозможува буквално да го оживеете секој фасаден проект без потешкотии поврзани со употребата на природни материјали.



## ДРВО



### **VISAGE** малтери со ефект на дрво

Тие се совршен одговор за секој што бара напредни материјали што можат да предизвикаат убавина и топлина на природното дрво. Во рамките на колекцијата, имате избор од 12 различни ефекти, од кои 6 се комплетно нови и се дизајнирани да задоволат модерен вкус. Од практична гледна точка, за разлика од вистинското дрво, малтерот VISAGE со ефект на дрво не привлекува црви, не избледува и што е најважно, се истакнува со својата отпорност на пожар.

## КАМЕН



### **VISAGE** малтери со ефект на камен

Тие се нудат во широк спектар на гранитни бои, исто како и природниот камен. Благодарение на меланжниот состав, тие и даваат на фасадата многу посебен и препознатлив изглед. Оваа група на производи е збогатена со 8 комплетно нови ефекти кои гарантираат елегантен и модерен изглед на секоја фасада. Бидејќи се лесни, тие не влијаат во структурата на зградата, така што тие можат да се применуваат не само на фасадите на нови згради туку и на старите кои имаат потреба од реновирање.

## СПЕЦИЈАЛЕН



### **VISAGE** малтери со специјален ефект

Тие вклучуваат производи кои можат да создадат ефект на различни видови цигла, како и ефект сличен на бетон. Два достапни шаблони за цигла во комбинација со 12 различни бои овозможуваат огромни можности. Оваа модерна интерпретација со изглед на цигла комбинира лесна примена и издржливост. Архитектонско бетонскиот малтер постои во три сиви нијанси и во повеќе текстури слични на бетон. Ова е совршено решение за добивање на минималистички и привлечни фасади.

# Малтери со ефект на ДРВО



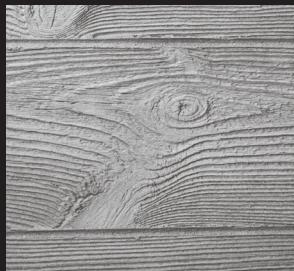
Дрвото игра клучна улога во модерниот дизајн. Овој природен материјал се карактеризира и со изолациски и со естетски својства, додека истовремено е во согласност со современите проектолошки трендови во архитектурата. Во зависност од проектот, дрвените фасади се идеални за големи површини на модерно домување и комерцијални згради, како и за помали фасади на семејни куќи. Дрвото исто така може да се користи за подобрување на архитектонските детали како што се прозорци или столбови, гарантирајќи го оригиналниот изглед на зградата.

VISAGE малтерите со ефект на дрво можат верно да ја покажат структурата и сенката на дрвото, без долготрајна работа и големи трошоци. Колекција од 6 класични нијанси на бор, даб, тиково, орев и венге е збогатена со 6 целосно нови предлози. Silver Grey, Light Beige, Steel Grey, White Birch, Dark Brown i Africa Ebony претставуваат поладни нијанси на дрво и дозволуваат да се создаде фасада во согласност со најновите архитектонски трендови.



White Birch

HOBO



Silver Grey

HOBO



Iberia Pine



Norway Pine



Light Beige

HOBO

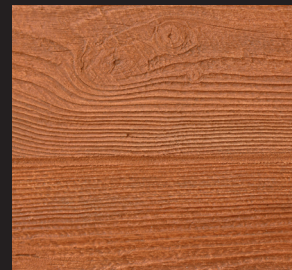


Steel Grey

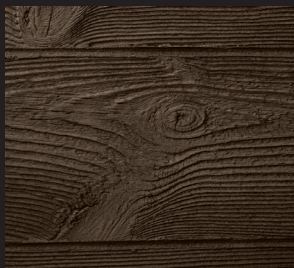
HOBO



Irish Oak



Bengal Teak



Dark Brown

HOBO



Africa Ebony

HOBO



Canada Walnut

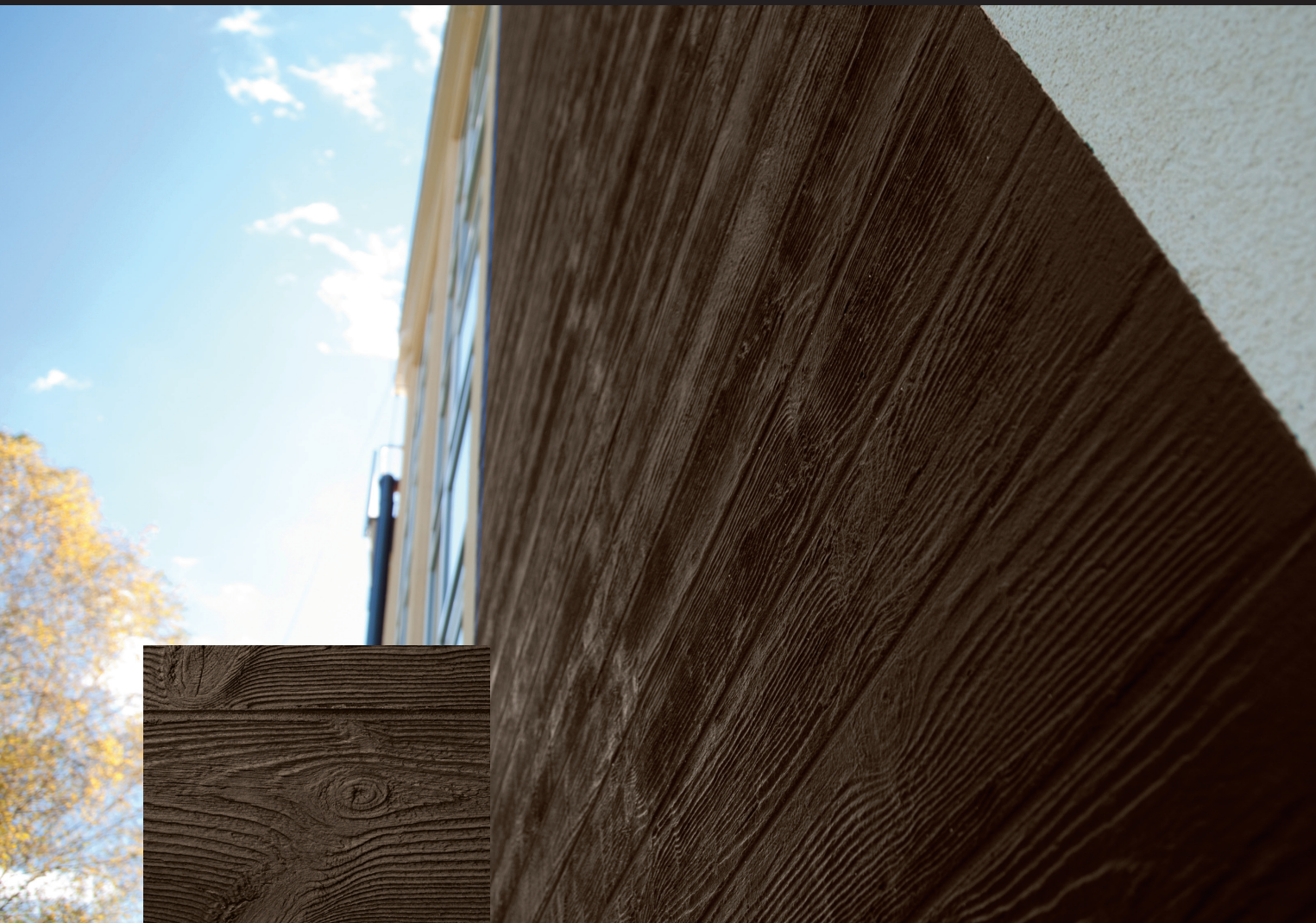


Kongo Wenge



### Создадете го посакуваниот ефект на дрво во 3 лесни чекори!

1. Нанесете малтер со ефект на дрво СТ 720 на избраната површина.
2. Притиснете го силиконскиот калап за да создадете текстура на дрво.
3. Изберете една од 12-те нијанси на СТ 721 средството за импрегнација на боја за да се создаде уникатен ефект кој дава природна боја на дрво.



Dark Brown

HOBO



Steel Grey

HOBO

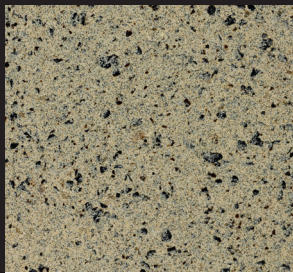
# Малтери со ефект на КАМЕН



Каменот е популарен материјал ценет со векови за различноста и безвременската убавина. Тој и дава на фасадата достоинствен и елегантен изглед и се користи за создавање класичен, но и минималистички изглед на зградите. Може да се користи во интересна комбинација со други традиционални градежни материјали. Овие фасади претставуваат квалитетен, модерен, и иако скроман дизајн, го нагласуваат одличниот вкус на инвеститорите.

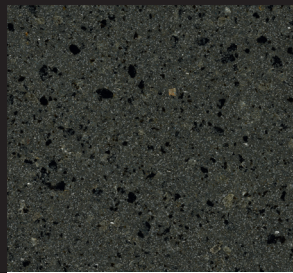
Малтери VISAGE со ефект на камен верно ја покажуваат структурата на гранитот, извонреден материјал препознатлив по својата елеганција и едноставност. За разлика од природниот гранит, производите VISAGE не и даваат прекумерна тежина на конструкцијата, што ја прави фасадата поцврста и потрајна. Нијансите на малтер со ефект на гранит се збогатени со 8 целосно нови нијанси и претставуваат различни нијанси, од топло зелена до темни и поинтензивни тонови. Тие лесно може да се користат на целата фасада или да се потенцираат архитектонските детали во зависност од избраните нијанси. Без разлика колку е голема површината на примена, малтерот со ефект на камен гарантира елегантен изглед на секоја фасада.





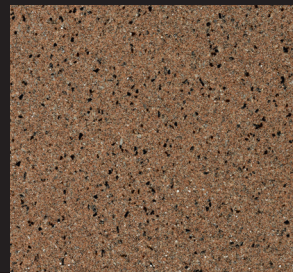
Malaga Cream

HOBO



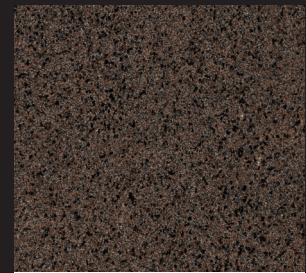
Etna Grey

HOBO



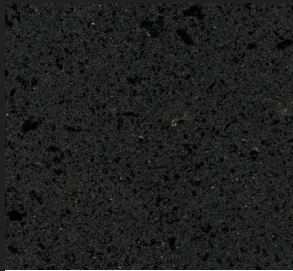
Bolivia Red

HOBO



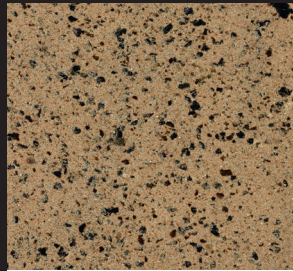
Africa Red

HOBO



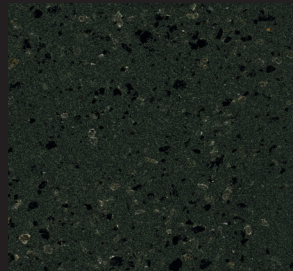
Norway Grey

HOBO



California Sand

HOBO



Madeira Green

HOBO



Calcutta Anthracite

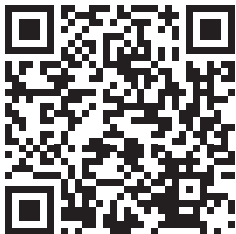
HOBO



Jamaica Brown

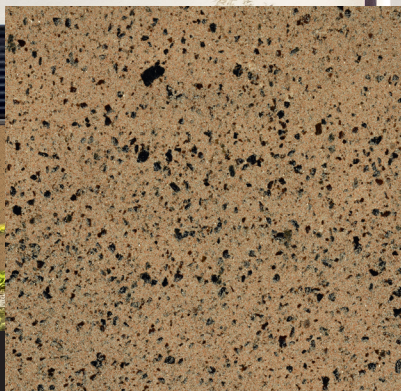


Mozambic Graphite



### Создадете го посакуваниот ефект на камен во 3 лесни чекори!

1. Изберете еден од 10-те ефекти на гранитниот малтер СТ 710 со ефект на природен камен.
2. Измешајте ја основата за малтер со готовата мешавина на агрегати во садот за нијансирање
3. Нанесете го малтерот на подлогата во два слоја „влажно на влажно“.



California Sand

HOBO



Madeira Green **HOBO**

# СПЕЦИЈАЛНИ

малтери со ефект на бетон



Архитектонскиот бетон малтер е погоден за завршна обработка на куќи, канцеларии и јавни згради во најмодерен стил. Во рамките на топлинската изолација на зградата, тоа овозможува создавање на суров индустриски изглед кој е широко промовиран во современите архитектонски трендови. Производите доаѓаат во три сиви нијанси (светло, средно и темно) и во неколку завршни текстури. Конечниот изглед на ентериерот или фасадата ќе зависи од индивидуалната техника на примена, структурата на слоевите на позадината или креативноста на дизајнерот.



Sydney Light



Chicago Grey



Tokyo Graphite



### Создадете го посакуваниот ефект на бетон во 3 лесни чекори!

1. Изберете една од 3-те достапни нијанси на СТ 760 архитектонски бетон малтер.
2. Нанесете основен слој од малтерот на подлогата.
3. Нанесете завршен малтер. Конечниот ефект зависи од техники на примена, користени алатки и искуство.

# СПЕЦИЈАЛНИ

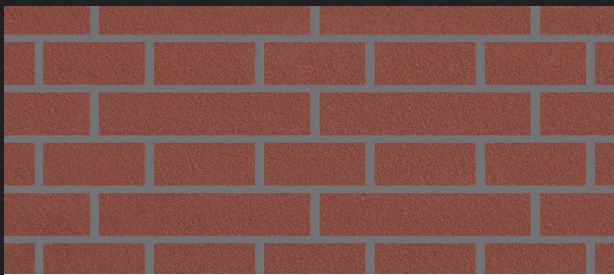
малтери со ефект на цигла



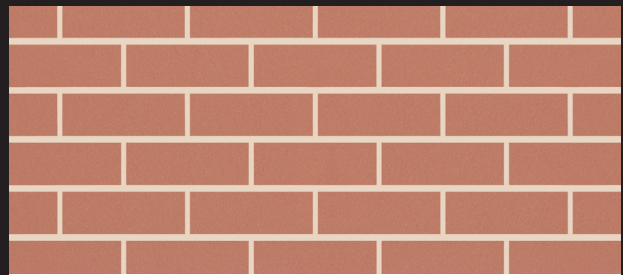
Моделите се дизајнирани да го покажат ефектот на различните калапи на цигла. Малтери со ефект на цигла може да се применат на фасади на зградите, но исто така и на кое било место во околината, на пример, на огради. Два достапни шаблони на цигла (Лондон и Бостон) заедно со 12 различни нијанси ви овозможуваат да добиете традиционален изглед во согласност со трендовите. И сето тоа без макотрпен процес на градење вистински ѕидови од цигли.

**Создадете го посакуваниот ефект на цигла во 5 едноставни чекори!**

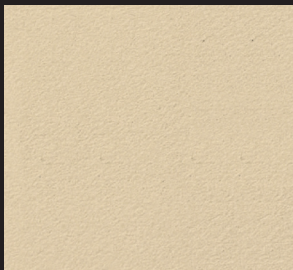
1. Премачкајте ја површината со боја што е контраст на бојата на малтерот.
2. Изберете еден од 2-та достапни шаблони на цигла и цврсто залепете го на ѕидот.
3. Изберете една од 12-те бои на акрилниот малтер СТ 60 и измешајте го со пигмент во сад за нијансирање.
4. Нанесете малтер на подлогата. За да постигнете различни текстури, можете да користете различни техники на примена.
5. Извадете го калапот додека малтерот е сè уште влажен.



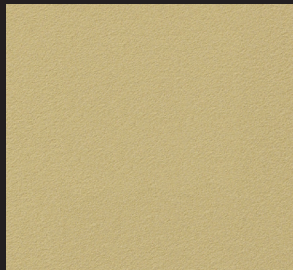
Шаблон: Boston Brick



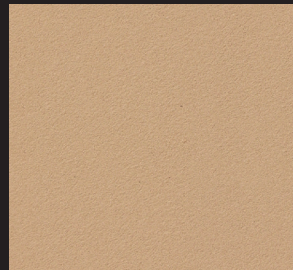
Шаблон: London Brick



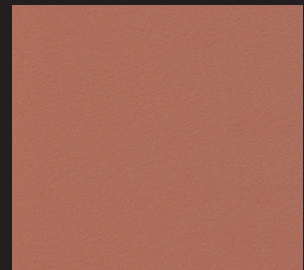
Dominicana Beige



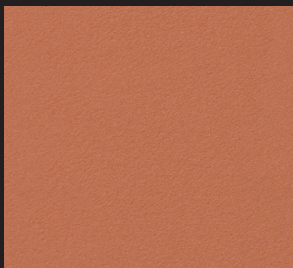
Sicilia Yellow



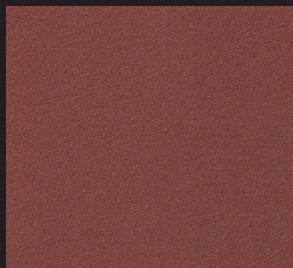
Hawaii Cream



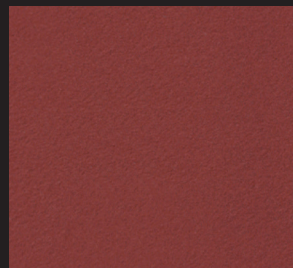
Utah Red



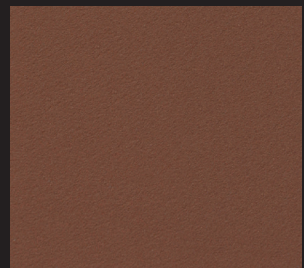
Ravenna Red



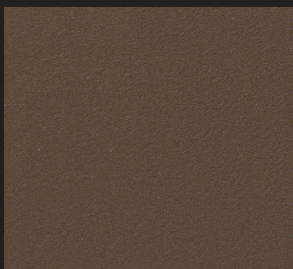
Vienna Bordo



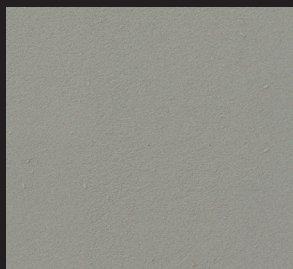
Italian Bordo



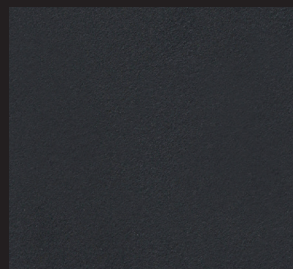
Sevilla Brown



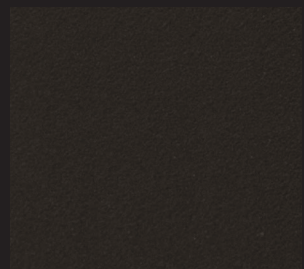
Roman Brown



Japan Grey



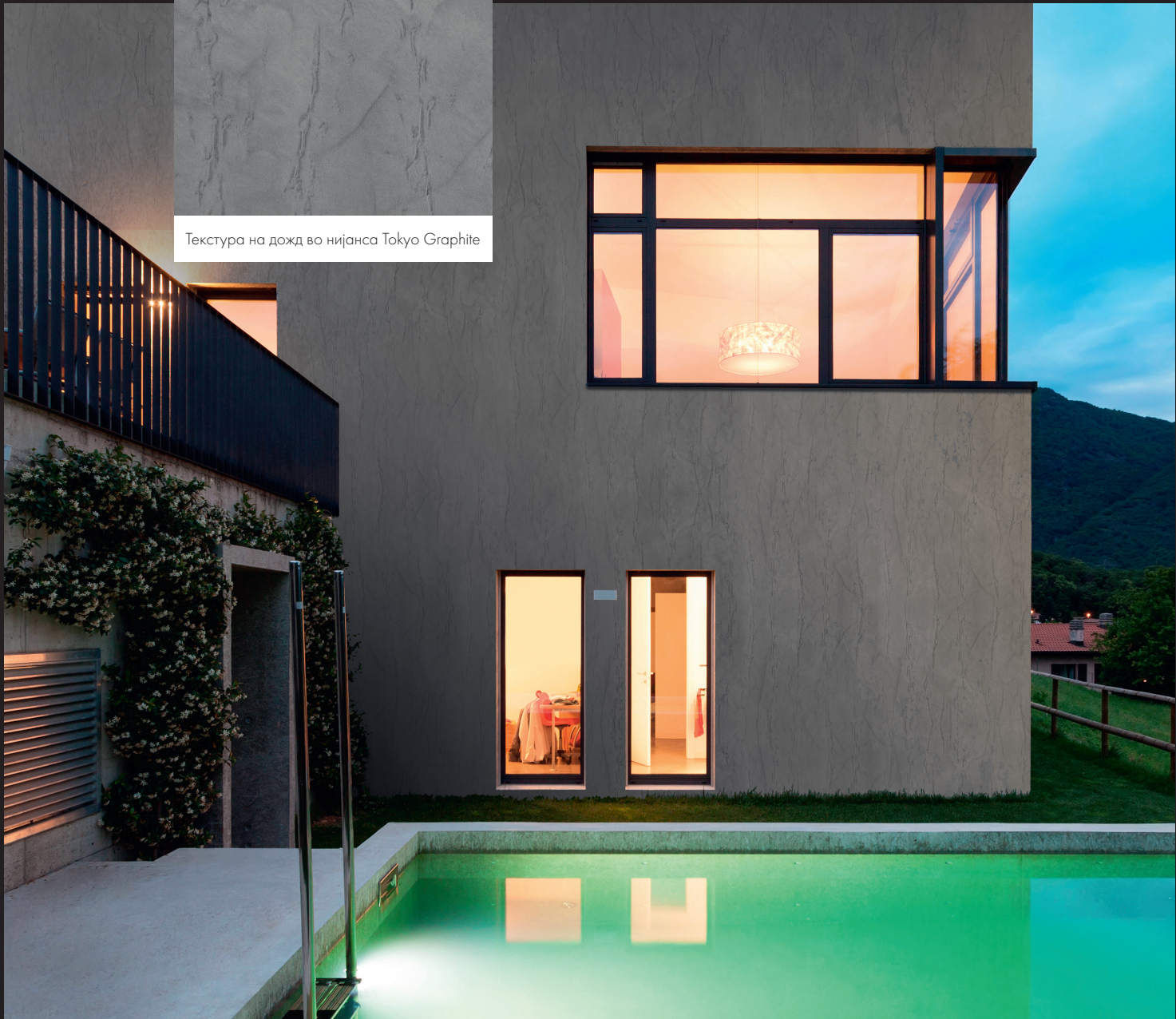
Java Graphite



Sumatra Brown



Текстура на дожд во нијанса Tokyo Graphite







Шаблон: London Brick



## CT 710 VISAGE

**Малтер со ефект на природен камен**

Стилизиран малтер со гранитна конструкција за надворешна и внатрешна употреба.



## CT 720 VISAGE

**Малтер со ефект на дрво**

Декоративен малтер за изработка на дрвени конструкции со калапи наменети за надворешна и внатрешна употреба.



## CT 721 VISAGE

**Средство за импрегнација на боја на дрво**

Дизајн средство за импрегнација кое ја одржува природната боја на дрво за надворешна и внатрешна употреба.

VISAGE

Производи



## CT 722 VISAGE

### Антиадхезивно средство

Средства за лесно одвојување на калапот од малтерот.



## CT 60 VISAGE

### Акрилен малтер за завршна обработка за ефект на цигла; гранулација 0,5 mm

Стилизиран акрилен малтер се препорачува за калапи за имитација на цигла од клинкер или природен камен за надворешна и внатрешна употреба.



## CT 760 VISAGE

### Архитектонски бетон малтер

Архитектонски бетон малтер со текстура за декоративни фасадни облоги во системите ETICS.

# Ceresit



Наум Наумовски Борче  
50/3 Скопје, Р. С. Македонија

[www.ceresit.mk](http://www.ceresit.mk)

Квалитет за професионалци