

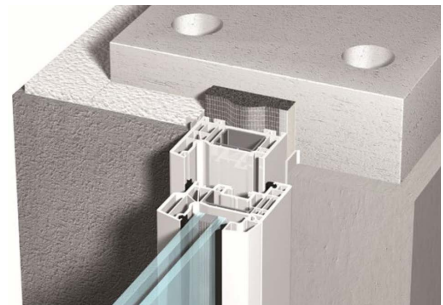
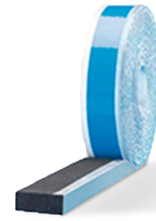


TEROSON PT 1000

Multifunkciós, speciális tömítő csíkkal ellátott, duzzadó, lágy PUR-hab szalag – ablak- és bejárati ajtó csatlakozások háromlépcsős tömítéséhez

JELLEMZŐI

- Háromlépcsős tömítés egy termékkel
Belső oldalról: légmentes és párazáró
Középen: hő- és hangszigetelő
Külső oldalról: ≥ 1000 Pa záporosó elleni védelmet biztosít (DIN 18542 szabvány szerint)
- Optimális páradiffúziós aránypár – 50:1
- Csökkenti a konvektív hőveszteséget
- Könnyű, biztonságos és gazdaságos alkalmazhatóság
- Beépíthetősége független az időjárástól
- Passzív házakban is alkalmazható
- EMICODE EC1 PLUS bevizsgálással rendelkezik



A **TEROSON PT 1000** akrillal impregnált, duzzadó PUR-hab tömítő szalag, amely megfelel a jelenleg érvényben lévő legszigorúbb épületenergetikai követelményeknek (EnEv) és RAL előírásoknak.

ALKALMAZÁSI TERÜLET

A nyílászáró csatlakozások légmentes, szélálló és vízzáró kialakítását és a velük szemben támasztott megnövekedett szerkezeti-fizikai követelményeket a Német Energia Megóvási Rendelet (EnEv) és a DIN 4108 szabvány rögzíti. A multifunkciós **TEROSON PT 1000** tömítő szalag tökéletesen alkalmas az ablak- és bejárati ajtó csatlakozások megbízható, háromlépcsős tömítésére. Rendkívül alacsony a-értékének köszönhetően, amely közelít a nullához, a **TEROSON PT 1000** biztosítja a belső oldali légtömörséget, ezzel jelentősen csökkentve a konvektív hőveszteséget. Ezen kívül a tömítő szalag páradiffúziós arány párja optimális, belső oldalról kifelé haladva 50:1, amely lehetővé teszi a nedvesség eltávozását a csatlakozási hézagokból. Ezáltal biztosítható, hogy az esetleges páralecsapódás (harmatpont kialakulása) következtében az illesztési résekbe jutó és „bezárt” nedvesség el tudjon távozni és ne károsítsa az épületszerkezetet. A megbízható hő- és hangszigetelést a tömítő réteg közepe biztosítja.

A **TEROSON PT 1000** tömítő szalag záporosó állósága rendkívüli: ≥ 1000 Pa (900 Pa légzárás a 140 km/órát meghaladó szélnek is ellenáll, amely megfelel a Beaufort skála szerinti 12-es szélerősségnek). **TEROSON PT 1000** tömítő szalag hátoldala öntapadó ragasztósávval van ellátva.

A FELÜLET ELŐKÉSZÍTÉSE

A ragasztandó felületek legyenek szárazak, tiszták, megfelelő szilárdságúak és tapadást gátló anyagoktól (por, zsiradék stb.) mentesek. Szükség esetén az ablakkeretet alaposan meg kell tisztítani. A fogadó felület legyen egyenletes és sima. Ha a duzzadó csíkot falazatra ragasztjuk, a falazatot előtte feltétlenül simára kell glettelni. A purhab szalag felragasztását megelőzően, a sima falazatot alaposan portalanítani szükséges, valamint el kell róla távolítani a lazán tapadó részeket (homok, piszok, malter maradvány stb.).

ALKALMAZÁS

- Állapítsuk meg a hézag szélességét és válasszuk ki a megfelelő méretű szalagot, a jelen műszaki adatlapban meghatározott tűréshatároknak megfelelően.

- Számítsuk ki a tömítő csík szükséges hosszát, az ablakkeret méretével összhangban. Feltétlenül számoljunk fel a sarkoknál „tárgulási tartalékot” (sarkonként 2 cm-t, a szerkezeti mozgások ellensúlyozására).
- Fejtsük le a vezércsíkot (**lezáró csíkot**) a PUR-hab szalag elejéről a tömítés megkezdésekor.
- Távolítsuk el a védőpapírt a ragasztós felületről és rögzítsük a duzzadó szalagot az ablakkerethez feszültségmentesen, alaposan a szerkezethez nyomva kézzel vagy spatula segítségével.
- **A tömítő szalagok egymáshoz illesztéséhez hagyjunk 1 – 1 cm ráhagyást azok elején és végén.**
- **A tömítő szalag felragasztását a keretre felülről kezdjük el. Ha a tömítő szalag hossza rövidebb az ablakkeret területénél (azaz nem ér végig) és az illesztés a keret sarkához esik, a duzzadó szalag rögzítését az ablakpárkánynál kezdjük.**
- A sarkok kialakítása: A sarkoknál hurkokat készítünk a **TEROSON PT 1000** szalagból, amelyek az ablakkeret összeeresztéseinek irányába kell, hogy mutassanak. A hurkok kialakításánál ügyeljünk arra, hogy azok hossza a szalag szélességének 2/3-a legyen (pl. 15 mm szalagszélesség esetén a hurok hossza 10 mm). A hurokképzésnek másik alternatívája, ha a sarkokban illesztjük össze a szalagokat, az előzőekben leírt módon.
- A szalagok összeillesztése: A **TEROSON PT 1000** duzzadó szalag végei egyszerűen összeilleszthetők, de ügyelni kell a pontosságra. Ezért a szalag végeket egyenesre vágva illesztjük össze, finoman egymáshoz préselve (átfedés kb. 1 cm). Ezt követően, a sarkokat és az illesztéseket tömíteni kell a **TEROSON AD SP**, vagy a **TEROSON AD SP PLUS** ragasztó segítségével.
- A tömítési munkákat követően azonnal és szorosan zárjuk le a vezércsíkkal (**lezáró csíkkal?**) a megkezdett tekercecset, súlyozzuk (**fektessük?**) le és tároljuk hűvös helyen. Így megakadályozható a szalag duzzadása.

MŰSZAKI ADATOK

TEROSON PT 1000

Alapanyag: ragasztócsíkkal ellátott, akrillal impregnált puha PUR-hab
 Szín: fekete
 Fuga záporosó állósága (DIN 18542): ≥ 1000 Pa
 Hőmérséklet ingadozási ellenállás (DIN 18542): -30 °C – $+80$ °C
 A fuga páraáteresztő képességi együtthatója (DIN 18542): $a = \text{kb. } 0 \text{ m}^3[\text{h} \cdot \text{m} \cdot (\text{daPa})\text{n}]$
 Építőanyag kompatibilitás: megfelel a DIN 18542 szabvány előírásainak
 Építőanyag osztály (DIN 4102): **B2** (mérsékelten éghető)
 Hővezető képesség (DIN 52612): $\leq 0,046 \text{ W/m} \cdot \text{K}$
 U-érték (DIN 4108-3 szerint):
 ablak szerkezeti mélysége 60 cm: $U = 0,8 \text{ W/m}^2 \cdot \text{K}$
 ablak szerkezeti mélysége 70 cm: $U = 0,7 \text{ W/m} \cdot \text{K}$
 ablak szerkezeti mélysége 80 cm: $U = 0,6 \text{ W/m} \cdot \text{K}$
 Hangszigetelés: 45 dB (10 mm fugaszélesség esetén)
 Sd-érték (a szalag belső oldali páraáteresztő képessége): DIN EN ISO 12572 ≥ 25
 Sd-érték (a szalag külső oldali páraáteresztő képessége): DIN EN ISO 12572 $\leq 0,5$
 Páradiffúziós aránypár (belső oldalról kifelé haladva): 50 : 1

FONTOS TUDNIVALÓK

A termék- és gyártói nyilatkozatok kérés esetén rendelkezésre állnak és megfelelnek a DGNB, LEED, BREM szabványok előírásainak. A szerkezeti konstrukciók változatossága miatt, termékeink szakszerű alkalmazásához szükség lehet a Teroson szakértelmére. Szükség esetén szívesen állunk a szakemberek rendelkezésére, alkalmazástechnikai tanácsadással.

Alkalmazástechnikai tanácsadás: +36 30 991 4604

CSOMAGOLÁS, KISZERELÉS

Szalag hossza (m), szalag szélesség (mm) / fuga méret* (mm)	Ablakszerkezet mélysége (mm)	Szállítási egység (tekercs/karton)
30 m tekercs, 64 / 2 – 10	70	6
30 m tekercs, 74 / 2 – 10	80	5
30 m tekercs, 64 / 2 – 12	70	6
30 m tekercs, 74 / 2 – 12	80	5
30 m tekercs, 82 / 2 – 12	90	4
20 m tekercs, 64 / 3 – 15	70	6
20 m tekercs, 74 / 3 – 15	80	5
20 m tekercs, 74 / 3 – 18	80	5
20 m tekercs, 84 / 3 – 18	90	4
12 m tekercs, 64 / 5 – 30	70	6
12 m tekercs, 74 / 5 – 30	80	5
12 m tekercs, 82 / 5 – 30	90	4

*A fuga szélessége beépített állapotban. A szerkezeti mozgásokat és a hőingadozások miatti méretváltozásokat figyelembe kell venni a maximális fuga méret kiszámításánál.

TÁROLÁS/ FELHASZNÁLHATÓ

A **TEROSON PT 1000** felhasználható a gyártástól számított 12 hónapig. Tárolás: eredeti csomagolásban száraz, hűvös, nedvességtől védett helyen.

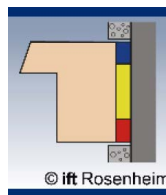
TEROSON PT 1000 alkalmazási táblázat:

Szalag szélesség (mm) / fuga méret: -tól -ig (mm)	Ablak mélység (mm)	TEROSON PT 1000: záporosó állóság (DIN 18542): ≥ 1000 Pa Tömíthető hézagméret: -tól ... -ig (mm)																													
		2	3	4	5	6	7	8	9	10	11	12	13	14	15	16	17	18	19	20	21	22	23	24	25	26	27	28	29	30	
64/2 – 10	70																														
74/2 – 10	80																														
64/2 – 12	70																														
74/2 – 12	80																														
82/2 – 12	90																														
64/3 – 15	70																														
74/3 – 15	80																														
74/3 – 18	80																														
82/3 – 18	90																														
64/5 – 30	70																														
74/5 – 30	80																														
82/5 – 30	90																														
von ... bis ...		2	3	4	5	6	7	8	9	10	11	12	13	14	15	16	17	18	19	20	21	22	23	24	25	26	27	28	29	30	

EGYÉB INFORMÁCIÓK

A fel nem használt termékmaradvány lakossági és lakossági típusú ipari hulladékként kezelendő.

MINŐSÉGI TANÚSÍTVÁNYOK



Henkel Magyarország Kft.

1095 Budapest, Lechner Ödön fasor 10/B.

Telefon: +36-1-372-5555

Email: henkel.hungary@henkel.com

További információ:

Telefon: +36 30 991 4604

www.teroson-bautechnik.com

