

TEROSON®

TEROSON

Szakszerű tömítési és rögzítési megoldások homlokzatkialakításhoz és nyílászáró beépítéshez



Henkel



Szakértő tömítési és rögzítési megoldások – homlokzatok kialakításánál és nyílászárók beépítésénél

A TEROSON a Henkel Ragasztástechnológiák üzletágának márkája. A TEROSON szakértői megbízható termékeket és megoldásokat kínálnak a nyílászárók és homlokzatok biztonságos rögzítéséhez és tömítéséhez. Az egymáshoz tökéletesen illeszkedő, kiváló minőségű termékrendszereket jól egészíti ki átfogó szervíz csomagunk, amelyet az Önök gyakorlati elvárásaihoz igazítottunk. Szakértőink tapasztalt, megbízható partnerként fogják támogatni Önöket, munkájuk során.

TEROSON. Tökéletes partner a sikerhez.

- 1. Felhasználó barát termékbeépítés**
 - 2. Prémium termék minőség**
 - 3. Kiváló szolgáltatás**
 - 4. Műszaki támogatás**
 - 5. Partner egész Európában**
-

Elvárások:

A nyílászáró minősége és a beépítés minősége kéz a kézben jár – csak ez hozhatja meg a kívánatos eredményt az épület homlokzat kialakítása során.

Különösen a függönyfal típusú homlokzatok esetében igaz, hogy minden projekt egyedi, mivel a geometriai követelmények, az épület rendeltetése és külső megjelenése rendkívül különbözőek. Ez az oka, hogy a tervezők, mérnökök és a kivitelező cégek a határaitakat feszegetik.

Ezért, az épületszerkezetek megbízható tömítettségét szakértői tanácsadással segítjük a háttérből, hogy az egyedi építészeti megoldások megvalósulhassanak.

Fontos az épületburkolat és a homlokzat funkcionalitásának teljes körű biztosítása. Időben, ütemezés szerint, a kivitelezés minden fázisában – a kezdetektől fogva.



Rendszer áttekintés	4		
Tömítő szalagok és fóliák		Poliuretán habok	
TEROSON FO 1 SK	5	TEROSON EF 537	16
TEROSON FO 1 FOIL-TACK	5		
TEROSON FO 1 FOIL-TACK DUO	5	Hangszigetelő adalékok és bitumenes lemezek	
TEROSON FO 3, SK1, SK2	6	TEROSON BT 2002	17
TEROSON FO 50 SK	7	TEROSON WT 112 DB	17
TEROSON FO 50 FOIL-TACK	7	TEROSON WT 118	17
TEROSON FO 50 FOIL-TACK DUO	7		
ÚJ TEROSON FO 150 FOIL-TACK M+S	9	Alapozók, tapadás fokozók, tisztítók, szerszámok	
TEROSON FO KSK M+S	9	TEROSON PR PRIMER M+S, Spray M+S	18
TEROSON TA ALU	9	TEROSON PR PRIMER ECO	18
		TEROSON SB 450	18
Ragasztók		TEROSON P 800	19
TEROSON AD KDS	10	Ceresit Purhab tisztító	19
TEROSON AD SP, SP PLUS	10	TEROSON PUR-hab kinyomó pisztoly	19
TEROSON AD Ragasztó Spray	10		
TEROSON AD MS 2100	11	Tömítő szalag táblázat	20
TEROSON RB 4006	11	A tömítés alapjai	21
TEROSON SB 412	11	A Teroson márkáról	23
TEROSON SE 2000 MF	12	Kiszerezés és csomagolás	24
		Terméklista ABC sorrendben	27
Tömítők			
TEROSON SE 108 ^{xt}	13		
TEROSON SE 139	13		
TEROSON SE 20	13		
Tömítőprofilok és duzzadó szalagok			
TEROSON RB 81	14		
TEROSON RB VII	14		
TEROSON ECOMAX 600	14		
Tömítő fajták	15		

Műszaki szaktanácsadás: Tel.: +36 30 190-1268

A TEROSON műszaki szaktanácsadó csapata örömmel segít Önnek szakértői tanácsadással képzéseinken és minden tőlünk telhetőt megteszünk, hogy megtaláljuk a megfelelő tömítési megoldásokat a különböző épületekhez.

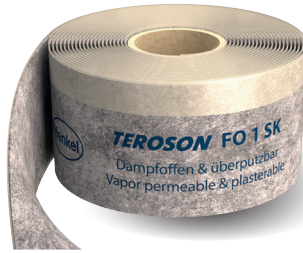
Rendszer áttekintés

Rendszer elemek		Ragasztók			Alapozók, tapadásfokozók, tisztítók					
Termékek	Párazárás	AD KDS	AD SP+	AS SP	Ragasztó spray	PR Primer M+S	PR Primer ECO	SB 450	P 800	FM Tisztító
FO 1 SK	páraáteresztő	○	✓	●	-	○	○	-	-	-
FO 1 FOIL-TACK	páraáteresztő	○	✗	○	○	○	○	○	-	-
FO 1 FOIL-TACK DUO	páraáteresztő	○	✗	○	○	○	○	○	-	-
FO 3	páraáteresztő	✓	✗	✗	○	○	○	-	-	-
FO 3 SK1	páraáteresztő	✓	✗	✗	○	○	○	○	-	-
FO 3 SK2	páraáteresztő	○	✗	✗	○	○	○	○	-	-
FO 50 SK	párazáró	○	✓	●	-	○	○	-	-	-
FO 50 FOIL-TACK	párazáró	○	✗	○	○	○	○	○	-	-
FO 50 FOIL-TACK DUO	párazáró	○	✗	○	○	○	○	○	-	-
FO 150 FOIL-TACK M+S	párazáró	○	✗	✗	○	●	✓	○	-	-
FO KSK	párazáró	○	✗	✗	○	●	✓	○	-	-
TA ALU	párazáró	○	✗	✗	○	●	✓	○	-	-
AD 2100	nem jellemző					-	-	○	-	-
RB 4006	párazáró					-	-	-	○	-
SB 412	nem jellemző					-	-	-	-	-
SE 2000 MF	páraáteresztő					-	-	-	○	-
SE 20	párazáró					-	-	-	-	-
SE 139	párazáró					-	-	-	-	-
SE 108 xlt	páraáteresztő					-	-	-	○	-
RB VII	nem jellemző					○	○	-	○	○
RB 81	nem jellemző					○	○	-	○	○
EF 537						-	-	-	-	✓
BT 2002						-	-	○	-	-

- ✓ javasolt termék
- alternatív termék
- alkalmazható
- nem szükséges
- ✗ nem alkalmas

TEROSON FO 1 SK

Diffúzió képes, vakolható, külső (hideg) oldali tömítő szalag (fólia) – nyílászárók (ablak és bejárati ajtó) légmentes, szélálló csatlakoztatásához



Jellemzők

- Páraáteresztő és extrém szakítószilárdsággal rendelkező vlies-szalag (Sd-érték kb. 1 m)
- Mindkét oldalán vakolható és átfesthető
- Az egyik oldalán öntapadó, az ablakkerethez történő gyors előrögzítéshez
- Záporosőnek ellenálló
- A vezető hőszigetelés gyártók ajánlásával (Brillux, Caparol, Ispo, Keimfarben stb.)
- Nedves ablakkereten is megtapad

Felhasználási területek

- Ablak, homlokzat és bejárati ajtó külső (hideg) oldali tömítésére szolgál
- Felújításoknál és új épületeknél (sima és egyenetlen felületekre egyaránt)
- A külső hőszigetelő rendszer (ETICS) elemeivel kombinálható

Minőségi tanúsítványok

- EMICODE EC1 PLUS
- Kérésre elérhető:
 - a termék- és gyártói nyilatkozat a DGNB, LEED szabványokkal összhangban
 - a Tűzvédelmi -, valamint a Légmentesség és záporos-ellenállósági vizsgálatok eredménye

TEROSON FO 1 FOIL-TACK

Páraáteresztő, vakolható, külső (hideg) oldali tömítő szalag (fólia) – teljes felületen öntapadó hátoldallal, nyílászárók légmentes, szélálló csatlakoztatásához



Jellemzők

- Prémium vlies réteggel kasírozott, vakolható, hátoldala teljes felületen öntapadó
- Páraáteresztő és extrém szakítószilárdsággal rendelkező vlies-szalag (Sd-érték kb. 1 m)
- Igazítható, innovatív Henkel hotmelt (ömledék) ragasztó technológiával készült
- Az osztott védőpapír csíkoknak köszönhetően könnyen rögzíthető
- Mechanikus rögzítés nélkül alkalmazható fejfölötti, vízszintes felületeken
- Nedves ablakkereten is megtapad
- Záporosőnek ellenáll

Felhasználási területek

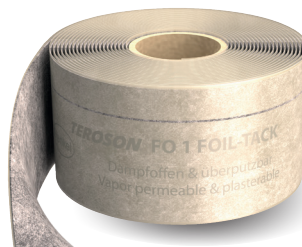
- Ablak, homlokzat és bejárati ajtó külső (hideg) oldali tömítésére szolgál
- Elsősorban új építkezéseknél (egyenletes, sima felületre)
- Kiváló fogadó felület a külső hőszigetelő rendszer (ETICS) számára

Minőségi tanúsítványok

- EMICODE EC1 PLUS
- Kérésre elérhető:
 - a termék- és gyártói nyilatkozat a DGNB, LEED szabványokkal összhangban
 - a Tűzvédelmi -, valamint a Légmentesség és záporos-ellenállósági vizsgálatok eredménye

TEROSON FO 1 FOIL-TACK DUO

Ellentétes oldalakon és -széleken öntapadó, páraáteresztő, vakolható, külső (hideg) oldali tömítő szalag – nyílászárók, valamint homlokzati csatlakozások légmentes, szélálló tömítésére.



Jellemzők

- Prémium vlies réteggel kasírozott, vakolható, ellentétes oldali öntapadó széllel ellátott
- Páraáteresztő és extrém szakítószilárdsággal rendelkező vlies-szalag (Sd-érték kb. 1 m)
- Igazítható, innovatív Henkel hotmelt (ömledék) ragasztó technológiával készült
- Az osztott védőpapír csíkoknak köszönhetően könnyen rögzíthető
- Mechanikus rögzítés nélkül alkalmazható fejfölötti, vízszintes felületeken
- Nedves ablakkereten is megtapad
- Záporosőnek ellenáll

Felhasználási területek

- Ablak, homlokzat és bejárati ajtó külső (hideg) oldali tömítésére szolgál
- Elsősorban új építkezéseknél (egyenletes, sima felületre)
- Kiváló fogadó felület a külső hőszigetelő rendszer (ETICS) számára

Minőségi tanúsítványok

- EMICODE EC1 PLUS
- Kérésre elérhető:
 - a termék- és gyártói nyilatkozat a DGNB, LEED szabványokkal összhangban
 - a Tűzvédelmi -, valamint a Légmentesség és záporos-ellenállósági vizsgálatok eredménye

TEROSON FO 3, 3 SK1, 3 SK2

Vízzáró, de diffúzió képes, elastikus tömítő szalag rendszer – épületek külső (hideg) oldali tömítésére



Jellemzők

- Páraáteresztő (Sd-érték: 3 m)
- Vízzáró, záporosónek ellenáll, légmentesen zár
- UV-álló, bitumenálló
- Nincs szükség további mechanikus rögzítésre
- Az egyik szélén (SK1) vagy mindkét szélén (SK2) öntapadó csíkkal van ellátva

Felhasználási területek

- Homlokzati elemekhez
- Mellvédekhez
- A párkány alatti vízvezető rétegben védőszalagként szolgál

Minőségi tanúsítványok

- EMICODE EC1 PLUS
- Kérésre elérhető:
 - a termék- és gyártói nyilatkozat a DGNB, LEED szabványokkal összhangban
 - a Tűzvédelmi -, valamint a Légmentesség és záporosó-ellenállósági vizsgálatok eredménye

A TEROSON tömítő szalagok rögzíthetősége (ragasztási tulajdonságok)

Vakolható, vliés-réteggel kasírozott TEROSON tömítő szalagok

TEROSON FO 1 & 50 SK



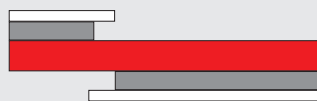
Hátoldalán öntapadó ragasztó csíkkal ellátott tömítő szalag, ablakkerethez rögzítéshez

TEROSON FO 1 & 50 FOIL-TACK



A hátoldal teljes felületén öntapadó ragasztóval ellátott tömítő szalag, ablakkerethez és épületburkolathoz rögzítéshez

TEROSON FO 1 & 50 FOIL-TACK DUO



Ellentétes oldalakon és széleken öntapadó ragasztó csíkkal ellátott tömítő szalag, ablakkerethez és épületburkolathoz rögzítéshez

Műanyag alapú, TEROSON homlokzati tömítő szalagok

TEROSON FO 3



Ragasztó csík nélküli tömítő szalag (AD KDS ragasztóval rögzíthető)

TEROSON FO 3 SK1



Hátoldalán öntapadó ragasztó csíkkal ellátott tömítő szalag, ablakkerethez rögzítéshez

TEROSON FO SK2



Hátoldalán, mindkét szélén öntapadó ragasztó csíkkal ellátott tömítő szalag, ablakkerethez és épületburkolathoz rögzítéshez

TEROSON FO 150 FOIL-TACK M+S

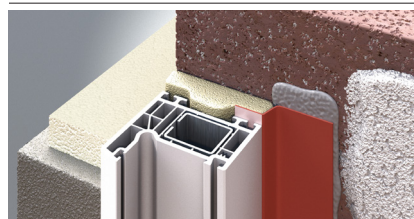
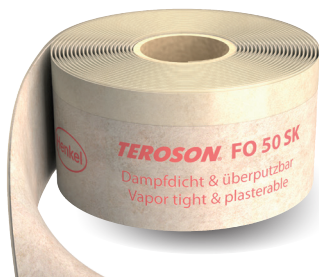


A hátoldal teljes felületén öntapadó ragasztóval ellátott tömítő szalag, ablakkerethez és épületburkolathoz rögzítéshez

hordozó szalag
 ragasztó
 védőpapír csík

TEROSON FO 50 SK

Párazáró, vakolható belső (meleg) oldali tömítő szalag (fólia) – nyílászárók (ablak és bejárati ajtó) légmentes és szélálló csatlakoztatásához



Jellemzők

- Párazáró és extrém szakítószilárdsággal rendelkező vlies-szalag (Sd-érték kb. 50 m)
- Mindkét oldalán vakolható és átfesthető
- Az egyik oldalán öntapadó, az ablakkerethez történő gyors előrögzítéshez
- Tökéletesen légzáró
- Mechanikus rögzítés nélkül alkalmazható fejfölötti, vízszintes felületeken
- Könnyen rögzíthető a felületekhez alapozás nélkül és nincs szükség mechanikai erősítésre
- Nedves ablakkereten is megtapad és igazítható

Felhasználási területek

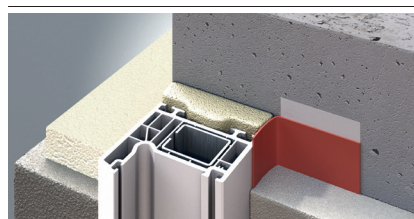
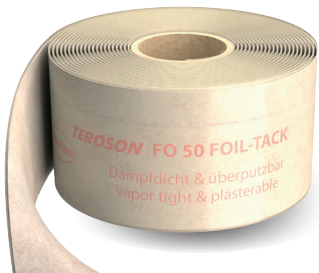
- Ablak, homlokzat és bejárati ajtó belső (meleg) oldali tömítésére szolgál
- Felújításoknál és új épületeknél (sima és egyenetlen felületekre egyaránt)

Minőségi tanúsítványok

- EMICODE EC1 PLUS
Kérésre elérhető:
- a termék- és gyártói nyilatkozat a DGNB, LEED szabványokkal összhangban
- a Tűzvédelmi -, valamint a Légmentesség és záporosó-ellenállósági vizsgálatok eredménye

TEROSON FO 50 FOIL-TACK

Párazáró, vakolható, belső (meleg) oldali tömítő szalag (fólia) – teljes felületen öntapadó hátoldallal, nyílászárók, valamint homlokzatok légmentes, szélálló csatlakoztatásához



Jellemzők

- Prémium vlies réteggel kasírozott, vakolható, hátoldala teljes felületen öntapadó
- Párazáró és extrém szakítószilárdsággal rendelkező vlies-szalag (Sd-érték kb. 50 m)
- Igazítható, innovatív Henkel hotmelt (ömladék) ragasztó technológiával készült
- Az osztott védőpapír csíkoknak köszönhetően könnyen rögzíthető
- Mechanikus rögzítés nélkül alkalmazható fejfölötti, vízszintes felületeken
- Nedves ablakkereten is megtapad

Felhasználási területek

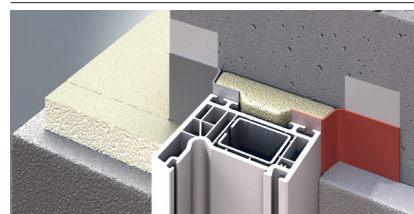
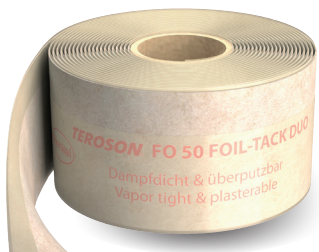
- Ablak, homlokzat és bejárati ajtó belső (meleg) oldali tömítésére szolgál
- Elsősorban új építkezéseknél (egyenletes, sima felületre)
- Falra szerelhető keretrendszerekhez

Minőségi tanúsítványok

- EMICODE EC1 PLUS
Kérésre elérhető:
- a termék- és gyártói nyilatkozat a DGNB, LEED szabványokkal összhangban
- a Tűzvédelmi -, valamint a Légmentesség és záporosó-ellenállósági vizsgálatok eredménye

TEROSON FO 50 FOIL-TACK DUO

Ellentétes oldalakon és -széleken öntapadó, párazáró, vakolható, belső (meleg) oldali tömítő szalag (fólia) – nyílászárók (ablak és bejárati ajtó), valamint homlokzatok légmentes, szélálló csatlakoztatásához



Jellemzők

- Prémium vlies réteggel kasírozott, vakolható, ellentétes oldali öntapadó szélekkel ellátott
- Párazáró és extrém szakítószilárdsággal rendelkező vlies-szalag (Sd-érték kb. 50 m)
- Igazítható, innovatív Henkel hotmelt (ömladék) ragasztó technológiával készült
- Az osztott védőpapír csíkoknak köszönhetően könnyen rögzíthető
- Mechanikus rögzítés nélkül alkalmazható fejfölötti, vízszintes felületeken
- Nedves ablakkereten is megtapad

Felhasználási területek

- Ablak, homlokzat és bejárati ajtó belső (meleg) oldali tömítésére szolgál
- Elsősorban új építkezéseknél (egyenletes, sima felületre)
- Falra szerelhető keretrendszerekhez

Minőségi tanúsítványok

- EMICODE EC1 PLUS
Kérésre elérhető:
- a termék- és gyártói nyilatkozat a DGNB, LEED szabványokkal összhangban
- a Tűzvédelmi -, valamint a Légmentesség és záporosó-ellenállósági vizsgálatok eredménye

AZ ÚJ TEROSON FO 150 FOIL-TACK M+S

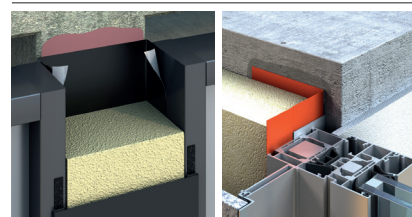
Ne ragaszkodjunk a régi megoldásokhoz:

Hotmelt (ömlédékragasztó) technológia már a homlokzatok tömítésénél is



TEROSON FO 150 FOIL-TACK M+S

Teljes hátoldalán öntapadó (Hotmelt technológiával készült), víz- és párazáró, belső oldali speciális tömítő szalag (fólia), amely külső falazat meleg (szoba felé néző) oldalán is alkalmazható



Jellemzők

- Belső (meleg) oldali tömítésre
- Víz- és párazáró, záporosónek ellenálló
- Párazáró (Sd-érték kb. 100 m)
- Teljes hátoldalán öntapadó, azonnal ragad
- Osztott védőpapírral és tépőfüllel
- Nincs szükség kiegészítő mechanikus rögzítésre
- Alkalmazható -5°C felett

Felhasználási területek

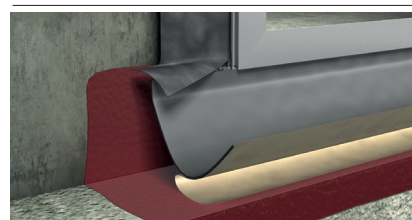
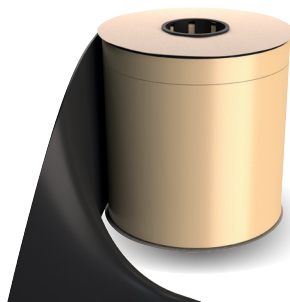
- Homlokzati elemekhez
- Ablakokhoz
- Bejárati ajtókhöz
- Összekapcsolódó fém elemek illesztéseihöz

Minőségi tanúsítványok

- EMICODE EC1 PLUS
- Kérésre elérhető:
 - a termék- és gyártói nyilatkozat a DGNB, LEED szabványokkal összhangban
 - a Tűzvédelmi-, valamint a Légmentesség és záporosó-ellenállósági vizsgálatok eredménye

TEROSON FO KSK M+S

Teljes hátoldalán öntapadó tömítő szalag (lemez), talajjal érintkező épületszerkezeti részek szigetelésére – kapilláris és visszamaradt nedvesség, talajpára és nyomás nélküli talajvíz ellen (a DIN 18533 1. és 2. fejezetével összhangban)



Jellemzők

- Teljes hátoldalán öntapadó, azonnal vízzáró
- Bitumenálló
- Felhasználható 0°C feletti hőmérsékleten
- Aszimmetrikusan osztott védőpapírral ellátva
- Megfelel a DIN 18533 szabvány 1. és 2. fejezet előírásainak
- Anyagvastagság 1,5 mm
- Radon-záró

Felhasználási területek

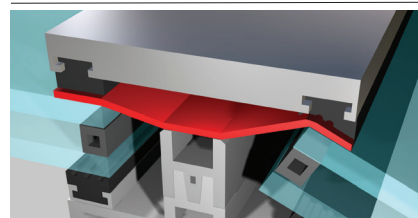
- Nyílászáró és homlokzati csatlakozásokhoz a fal és házalap környékén
- Padló és mennyezeti elemek alsó oldali tömítésénél
- Erkély, terasz, tető és mellvéd elemek csatlakozásaihoz

Minőségi tanúsítványok

- EMICODE EC1 PLUS
- Teljesítésigazolás
- Kérésre elérhető:
 - a termék- és gyártói nyilatkozat a DGNB, LEED szabványokkal összhangban
 - a Tűzvédelmi-, valamint a Légmentesség és záporosó-ellenállósági vizsgálatok eredménye

TEROSON TA ALU

Öntapadó, párazáró, alumínium tömítő- és javító szalag (butil-gumi bázisú), légmentes és párazáró tömítéshez



Jellemzők

- Tökéletesen ellenáll a csavarozás káros hatásainak
- Rendkívüli szakítószilárdsággal rendelkezik
- Időjárás- és öregedésálló (UV-stabil)
- Páradiffúziós zárként működik
- Egyik oldalán műanyag-alumínium keverékből készült réteggel
- Sd-érték kb. 1500 m

Felhasználási területek

- Tömítő szalagként
 - légkondicionáló- és szellőztető rendszerekhez
 - télikertek szerelésénél
 - alumínium és fémszerkezetekhez (parapet konstrukciókhoz, nyílászáró csatlakozásokhoz, oszlop és gerenda szerkezetekhez)
- a legkülönbözőbb tömítési problémák megoldásához, valamint javító szalagként
- Páradiffúziós zárként, kiemelkedően magas Sd-értéke miatt
- Külső és belső térben is alkalmazható

TEROSON AD KDS

Az ablak beépítéseknél-, a homlokzati elemek szerelésénél- és a fémszerkezetek illesztéseinél alkalmazott tömítő szalagok (fóliák) univerzális rögzítésére szolgáló **speciális polimer**.

TEROSON AD KDS nedvességre kötő, gyorsan keményedő, 1K, MS polimer ragasztó. A levegő hőmérsékletének és páratartalmának növekedésével a kötés és a bőrösödés folyamata felgyorsul.



Jellemzők

- UV-álló
- Rész áthidaló képesség 20 mm-ig
- A tömítő szalag könnyen igazítható, amikor a ragasztó még friss
- -5°C fagyhatárig alkalmazható
- Nincs szükség alapozásra az általánosan használatos építőanyagok esetében

Felhasználási területek

- A tömítő szalagok rögzítése az épület héjazathoz pl. TEROSON FO 1 és FO 50 SK
- A TEROSON vakolható tömítő szalagok rögzítése a nyílászáró- és homlokzati elemekhez pl. TEROSON FO 3

Minőségi tanúsítványok

- EMICODE ECI PLUS
- A termék- és gyártói nyilatkozat a DGNB, LEED szabványokkal összhangban



TEROSON AD SP, SP PLUS

TEROSON AD SP: vízbázisú speciális polimer a nyílászárók beépítésénél használatos, vakolható tömítő szalagok (fóliák) rögzítésére száraz felületre (alkalmazható +5°C felett).

TEROSON AD SP PLUS: Speciális, poliuretán ragasztó a nyílászárók beépítésénél használatos, vakolható tömítő szalagok (fóliák) rögzítésére – akár alacsony hőmérsékleten (-5°C fagyhatárig) és nyirkos felületre is. **MEGSZŪNŐ TERMÉK, HELYETTESÍTŐJE A TEROSON AD KDS.**



Jellemzők

TEROSON AD SP és SP PLUS:

- Feszültségmentesen rögzíti a TEROSON FO 1 SK és FO 50 SK tömítő szalagokat az épület héjazathoz
- Könnyen felhordható a TEROSON kézi kinyomó pisztollyal
- kiváló tapadás, festékekkel kompatibilis
- A tömítő szalag könnyen igazítható, amikor a ragasztó még friss
- Alkalmazható -5°C fagyhatárig (AD SP) és +5°C fagyhatárig (AD SP PLUS)

Felhasználási területek

- A TEROSON vakolható tömítő szalagok rögzítése az épület héjazathoz pl.
- TEROSON FO 1 SK
- TEROSON FO 50 SK

Minőségi tanúsítványok TEROSON AD SP:

- EMICODE ECI PLUS
- Kérésre elérhető:
- A termék- és gyártói nyilatkozat a DGNB, LEED szabványokkal összhangban



TEROSON AD Ragasztó Spray

Rendkívül hatékony szórható ragasztó és tapadás fokozó, amely alkalmazható kontaktragasztóként, illetve tapadó ragasztóként is.



Jellemzők

- Nagy kezdeti tapadás
- Gyors és tiszta rögzítés
- Állítható szórófej
- Porózus- és tömör felületeken egyaránt alkalmazható
- Alkalmazható -5°C fagyhatárig

Felhasználási területek

- Különösen javasolt az öntapadó szalagok (pl. TEROSON FO 1 FOIL-TACK és TEROSON FO 50 FOIL-TACK) rögzítéséhez történő előkészítéséhez, a nem kellően stabil és problémás felületek esetében
- Alkalmos felületerősítésre és tapadásfokozásra nem kellően szilárd és nyirkos felületek esetében, a TEROSON FO 1 FOIL-TACK és TEROSON FO 50 FOIL-TACK öntapadó tömítő szalagok rögzítése előtt
- Alkalmos műanyag (PVC-, EVA, PIB, FPO) és gumiszalag (EPDM), valamint párazáró polietilén (PE) fólia rögzítésére épület szerelvények csatlakozásainál és az áttörési pontok környékén
- Alkalmazható nyirkos felületeken is

TEROSON AD MS 2100

Kinyomó pisztollyal felhordható, 1K szerelési ragasztó fémszerkezetekhez



Jellemzők

- Nagy kezdeti tapadás
- Rendkívül gyorsan köt
- Külső- és belső térben is alkalmazható
- Kiváló résáthidaló képesség
- Átfesthető és csiszolható

Felhasználási területek

- Speciális ragasztó nyílászáró beépítésnél, homlokatszerezésnél, fémszerkezetek illesztésénél
- Építőanyagok rögzítésére fához, fémhez és ásványi felületekhez, kül- és beltérben egyaránt
- Bordás (texturált), festett felületek rögzítésére a Teroson SB 450 tapadásfokozó tisztítóval történt felületkezelést követően

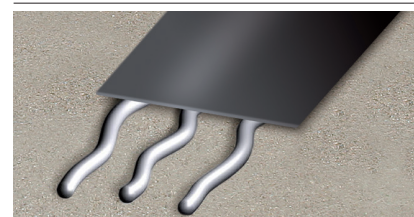
Minőségi tanúsítványok

- EMICODE ECI PLUS
- Kérésre elérhető:
- A termék- és gyártói nyilatkozat a DGNB, LEED szabványokkal összhangban



TEROSON RB 4006

Alacsony szerves oldószert tartalmazó butilkaucsuk tömítő – rögzítéshez és tömítési munkákhoz (az építőiparban és ipari felhasználás céljából)



Jellemzők

- Könnyen elsimítható
- Állékony konzisztencia
- Viszkóelasztikus
- Rendkívüli párazárás
- Száradás után átfesthető és csiszolható

Felhasználási területek

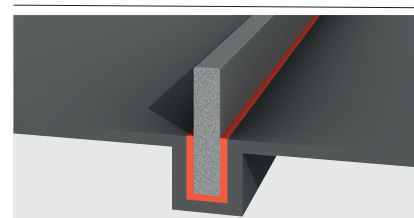
- Mechanikusan rögzített fém átlapolások rögzítésére (tömítésére) pl. légkondicionáló és szellőztető rendszerekben, silókban, tartály szerkezetekben, fémszerkezetek összeállításánál
- Alacsony mechanikai igénybevételnek kitett illesztési hézagok tömítésére nyílászáró beépítésnél, függönyfal típusú homlokzat kialakításánál és a fémmegmunkálások során



szürke

TEROSON SB 412

Fekete pigmentet tartalmazó, viszkózus, szerves oldószertartalmú gumi alapú ragasztó és tömítő



Jellemzők

- Tökéletes tapadás a legtöbb felülethez
- Pasztaszerű konzisztencia, jó réskitöltő képesség
- Jó területi tulajdonságokkal rendelkezik (ezért különösen alkalmas nehezen hozzáférhető csatlakozási és illesztési hézagok tömítésére)
- Kiváló résáthidaló képesség
- A teljes száradást követően könnyen átfesthető

Felhasználási területek

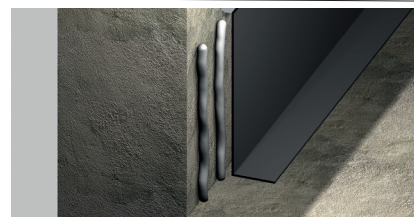
- Gumi, üveg, acél, alumínium, filc és faanyagok ragasztására
- Csatlakozási és illesztési hézagok, varratok, valamint felület áttörések és átlapolások tömítésére; különösen alkalmas átlapolásoknál és illesztési hézagoknál, ahol a tömítőanyagoknak be kell folynia a résekbe



fekete

TEROSON SE 2000 MF

Lágyan elasztikus, sokoldalú tömítő- és ragasztóanyag (MS polimer) fémszerkezetekhez



Jellemzők

- Kiváló UV- és öregedésállóság
- Az anyagok széles választékát ragasztja – még alapozás nélkül is
- Alacsony belső feszültség, festékekkel kompatibilis
- Alkalmazható -5°C felett
- Homlokzati elemek illesztési hézagainak tömítője – kül- és beltérben egyaránt (EN 1565-1; F-EXT-INT)

Felhasználási területek

- Szerkezeti és csatlakozási hézagok-, valamint nyílászárók illesztési hézagainak tömítésére, kültérben és az épület belsejében
- Csatlakozási és illesztési hézagok tömítésére fémszerkezetek és berendezések szerelésénél; fémlemez megmunkálásnál és műanyag elemek rögzítésénél
- Légh Kondicionáló és szellőztető rendszerek telepítésénél
- A hőelnyelő szendvics panelek mozgását biztosító lágy, elasztikus rögzítésre
- Tapadás a legtöbb gumi fajtához – még az EPDM panelhez is (előzetes teszt szükséges)

Minőségi tanúsítványok

- EMICODE EC1 PLUS
- Kérésre elérhető:
- A termék- és gyártói nyilatkozat a DGNB, LEED szabványokkal összhangban
- Információk a tesztelésekről



TEROSON SE 2000 MF: A sokoldalú csodafegyver a rögzítési és tömítési munkák elvégzéséhez



TEROSON SE 2000 MF
A **tartósan elasztikus** hézagtömítő



TEROSON SE 2000 MF
A **gyorsan kötő** reaktív ragasztó



TEROSON SE 2000 MF
Az **átfesthető** hézagtömítő



TEROSON SE 2000 MF
A **sokoldalú** paszta műanyag szalagokhoz



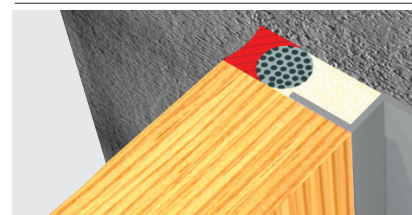
TEROSON SE 2000 MF
A **párazáró** hézagtömítő



TEROSON SE 2000 MF
Az **alapot nem igénylő** szuper ragasztó

TEROSON SE 108^{xt}

Minőségi neutrális szilikon homlokzat kialakításhoz és nyílászáró beépítéshez



Jellemzők

- Kitűnő bedolgozhatóság – gyakorlatilag nem húz szálát
- Könnyen elsimítható és formázható
- 100%-ban oxim és MEKO-mentes
- Kiválóan tapad alapozás nélkül is
- Festékekkel kompatibilis, megfelel a DIN 52 452 4. fejezetének (tesztelési mód A1, A2)
- Felhasználható: 18 hónapig

Felhasználási területek

A Teroson SE 108xt sokoldalú szilikon. Legfontosabb alkalmazási területek:

- Szerkezeti és csatlakozási hézagok tömítésére (CE-jelölés megfelel a DIN 15651-2 szabványnak: hézagtömítők homlokzati elemekhez)
- Ablak üvegtáblák rögzítésére fa ablakkeretbe (CE-jelölés megfelel a DIN 15651-2 szabványnak: hézagtömítők üvegezéshez)
- Tömítésre a DIN EN ISO 11600 szerint
- Megfelel az IVD 9. számú Információs adatlapjában foglaltaknak
- Fém elemek széleinek tömítésére

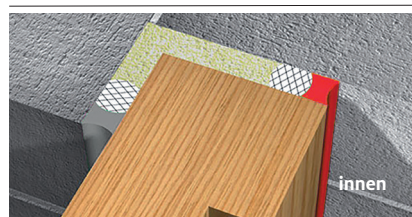
Minőségi tanúsítványok

- EMICODE ECI PLUS
- Kérésre elérhető:
- A termék- és gyártói nyilatkozat a DGNB, LEED szabványokkal összhangban



TEROSON SE 139

Elasztikus, akril tömítő külső és belső térben egyaránt



Jellemzők

- Tartósan elasztikus (25%-os mozgás elnyelés)
- Megfelel az IVD 9. számú Információs adatlapjában foglaltaknak
- Festékekkel általában kompatibilis
- Gyorsan vízálló
- Megtapad a nyirkos, nedvszívó felületeken alapozás nélkül is
- Hézagtömítő homlokzati elemekhez – kül- és beltérben egyaránt (EN 1565-1; F-EXT-INT)

Felhasználási területek

- Szerkezeti és csatlakozási hézagok tömítésére – ablak és bejárati ajtó beépítéseknél, valamint homlokzat kialakításnál
- Fűtő-, szellőző- és légkondicionáló berendezésekben a fémlemezek és fémcsatornák (járatok) illesztési hézagainak tömítésére (korrózió védelem)

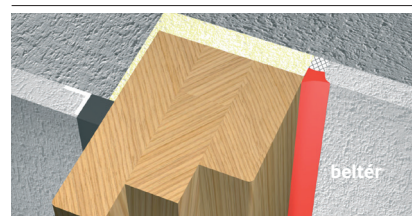
Minőségi tanúsítványok

- EMICODE ECI PLUS
- Kérésre elérhető:
- A termék- és gyártói nyilatkozat a DGNB, LEED szabványokkal összhangban
- Információk a tesztelesekről



TEROSON SE 20

Akril tömítőanyag alacsony igénybevételnek kitett csatlakozások tömítésére – belső térben



Jellemzők

- Elasztoplasztikus (10%-os mozgás elnyelés)
- Festékekkel általában kompatibilis
- Könnyen felhordható, gyakorlatilag szagtalan
- Jól megtapad csaknem valamennyi általánosan használt építőanyagban
- Öregedésálló
- Hézagtömítő homlokzati elemekhez – kül- és beltérben egyaránt (EN 1565-1; F-EXT-INT)

Felhasználási területek

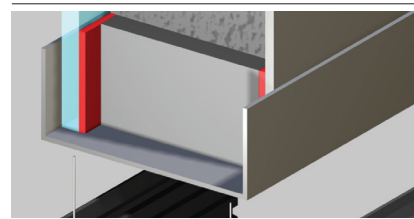
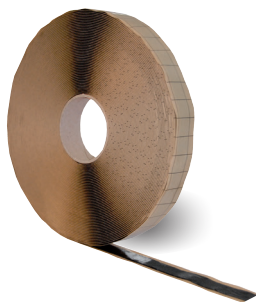
Alacsony igénybevételnek kitett csatlakozások tömítésére – belső térben pl.

- Szárazépítésű szerkezetek csatlakozási hézagainak tömítésére
- Fűtő-, szellőző- és légkondicionáló rendszerek előre gyártott szerkezeti közötti illesztési hézagok tömítésére



TEROSON RB 81

Kiváló minőségű butilkaucsuk tömítő szalag, rendkívül erős tapadással és plasztikusan rugalmas tulajdonságokkal



Jellemzők

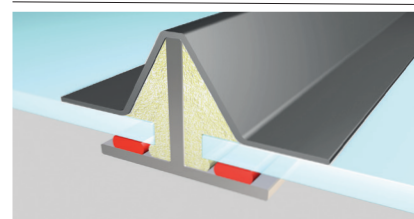
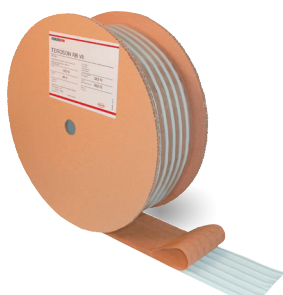
- A szalag végeket egymáshoz illetve folytonos, megszakítás mentes tömítést biztosít
- Kiváló víz- és öregedésállóság
- Mindkét oldalán öntapadó
- Elérhető különböző szélességben és vastagságban

Felhasználási területek

- Konténerbe illetve tartályba szerelt burkoló panelek, ütköző korlátok, díszlecek és ütésvédő lemezek tömítésére, bélelésére és rögzítésére
- Acél, alumínium, üveg és műanyag szerkezetek fémtábla átlapolásainak tömítésére a fémfeldolgozás, az elektromos ipar és a gépgyártás területén
- Polietilén lemezek, műanyag és gumilemezek (pl. EPDM) vagy alkatörészek rögzítésére a műanyag feldolgozás területén
- Különböző fémek érintkezéseinek korrózió elleni védelmére
- Burkoló panelek, külső hőszigetelő táblák, falburkolatok, szellőző aknák és légkondicionáló rendszerek átlapolásainak, valamint az előre gyártott alkatrészek illesztéseinek tömítésére

TEROSON RB VII

Mindkét oldalán öntapadó és tartósan rugalmas szintetikus gumi alapú tömítő profil



Jellemzők

- Mindkét oldalán öntapadó
- Átfesthető
- Kiváló víz- és öregedésállóság
- Oldószermentes

Felhasználási területek

- A síklemez feldolgozó iparban tömítésre és távtartásra pl. fém-, síklemez-, alumínium-, üveg- és műanyag szerkezetek átlapolásainak tömítésére
- Vas és nem vastartalmú színesfémek érintkezéseinek korrózió elleni védelmére; épületgépészeti berendezésekben
- Távtartásra és kiegészítő tömítésre üvegezési munkáknál, átlapolások-, ablakpárkányok-, lépcsőkorlátok és műkö homlokzatok tömítésére
- Gépjárművekben, vasúti vagonokban, lakókocsi szerkezetekben, fém-, fa- és műanyag alkatrészek tömítésére

TEROSON PT ECOMAX 600

Páraáteresztő, záporosó-álló, duzzadó tömítő szalag, nyílászáró- és homlokzati csatlakozások légmentes, szélálló tömítéséhez



Jellemzők

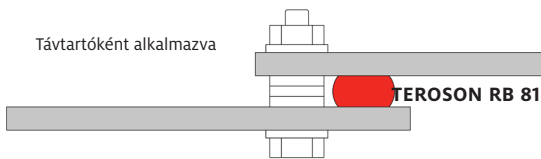
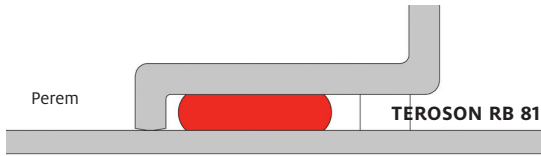
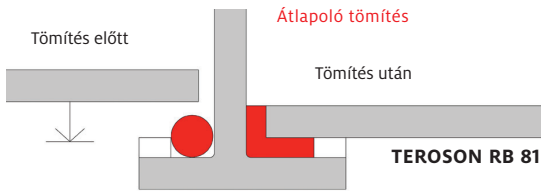
- Záporosónek ellenálló, képes a pára áteresztésére
- Könnyű alkalmazás, gazdaságos
- Jó hang- és hőszigetelés
- Nehezen éghető, a DIN 4102 szerint B1 éghetőség
- Átfesthető

Felhasználási területek

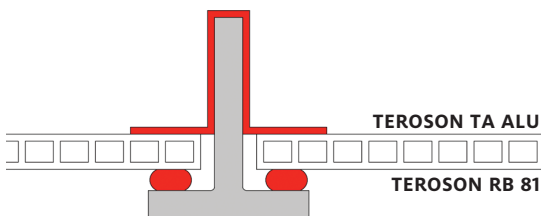
- Ablakkeret körbetömítésére, az ETICS hőszigetelő rendszer csatlakozási hézagainak tömítésére, szárazépítési falazathoz stb.

A Teroson PT eCOMAX 600 duzzadó szalag **átereszt a párárt**. Időjárás állóság szempontjából ellenálló a záporosónek. Ha ezt a tömítőanyagot választjuk, mindig figyelembe kell venni az előre megállapított hézag szélességet. Az akrillal impregnált, duzzadó tömítő szalag gyorsan elkezd duzzadni az ablakkeret és épület héjazat közötti résekben. A duzzadó szalag képes a kissé egyenetlen felületeket kitölteni az előre megadott hézag szélességén belül.

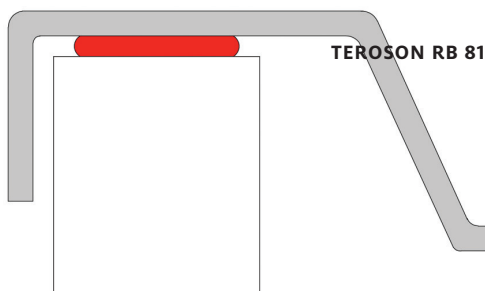
Tömítési módok



Átlapoló és fedő tömítés



Öntapadó tömítés

**Fém, üveg és homlokzat szerkezeteknél a tekerces tömítő profilok alkalmazása extra biztonságot nyújt.**

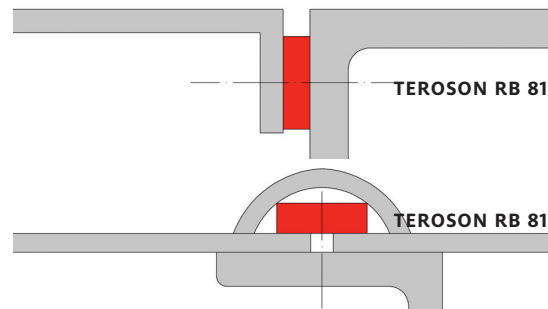
Ezen tömítőanyagok kézi alkalmazása egyszerű, semmiféle segédeszközzel nincs szükség – sem a szerelés előtt, sem közben. Alkalmazásuk szerint a következő tömítési módokat különböztetjük meg: **átlapoló tömítés**, **öntapadó tömítés** és **nyomótömítés** (tömítés mechanikai biztosítással).

Az **átlapoló tömítést** pl. az üvegtáblák rögzítésénél alkalmazzák. Az üvegtábla és az ablakkeret közötti erős kötésnek köszönhetően, ez a tömítési mód alkalmas a dinamikus terhelés felvételére. A illesztéseknél keletkező feszültségeket (pl. amit a hőmérsékletingadozás miatti térfogatváltozás okoz) a tömítés elnyeli. A **fedő tömítés** alkalmas a kedvezőtlen természeti hatásokat kizárni a csatlakozásoknál. Ezzel a típusú fedő tömítéssel optikailag hibátlan felület érhető el.

Az **öntapadó** elasztikus tömítés segít egyszerűsíteni a szerkezeti modellt, megkönnyíti az összeszerelést, és bizonyos esetekben feleslegessé teszi a hagyományos mechanikai rögzítést. Az ilyen típusú szerkezeteket akkor alkalmazzuk, amikor a különböző felületek és alkatrészek érintkezésénél korróziós gondok léphetnek fel.

Ugyancsak ez a tömítési mód alkalmas arra, hogy elnyelje az egymással érintkező szerkezeti elemek között fellépő zajokat. További előny, hogy az elasztikus ragasztó gátolja a vibráció továbbterjedését, a mechanikus rögzítéssel egy időben megtörténhet maga a tömítés is.

Mechanikailag biztosított tömítés



TEROSON PT ecoMAX 600 alkalmazási táblázat

Szalag szélesség / tömítendő hézag szélesség	TEROSON PT ECO MAX 600: BG1 igénybevételi csoport a DIN 18542 szabvány szerint (2009) Tömítendő hézag szélesség (mm)																				
	2	3	4	5	6	7	8	9	10	11	12	13	14	15	16	17	18	19	20		
tól ... ig ...																					
15/2-6	■																				
15/5-12				■																	
20/9-20									■												

Minőségi tanúsítványok

■ EMICODE EC1 PLUS

■ Kérésre elérhető:

■ a Tűzvédelmi -, valamint a Légmentesség és záporosó-ellenállási vizsgálatok eredménye

TEROSON EF 537

Kiváló minőségű, nehezen éghető, precíziós (pisztolyos) PUR-hab nyílászárók beépítéséhez



Jellemzők

- Építőanyag osztályba sorolás: B1 a DIN 4102 szabvány szerint
- Alkalmazható -10°C felett
- Alacsony tágulású (max. 20%)
- Nagyon alacsony tágulási nyomás kötéskor
- íftesztelt PUR-hab ablak beépítéshez, hosszantartó flexibilitással és térfogat állandósággal

Felhasználási területek

- Ablak-, bejárati ajtó- és ablakpárkány körüli csatlakozási hézagok kitöltésére és tömítésére PUR-habbal
- A szerkezeti elemek szigetelésére hő-, hideg-, hang- és húzat ellen
- Falmélyedések és falattörések kitöltésére
- Alkalmos a külső hőszigetelő rendszer (ETICS) hőszigetelő tábláinak rögzítésére.
- Akna- és kútgyűrűk tömítésére 0,5 bar víznyomásig

Minőségi tanúsítványok

- EMICODE ECI PLUS
- Kérésre elérhető:
- A termék- és gyártói nyilatkozat a DGNB, LEED szabványokkal összhangban
- információk a Tűzvédelmi -, valamint a Légmentesség és záporéső-ellenállósági vizsgálatokról

TEROSON EF 537: sokoldalúan felhasználható szigeteléshez, tűzvédelemhez és tömítési munkákhoz. Mindig és mindenhol.



TEROSON EF 537
A hangszigetelő hab



TEROSON EF 537
A tűzálló hab



TEROSON EF 537
A téli hab



TEROSON EF 537
A pontosan adagolható ablakbeépítő hab



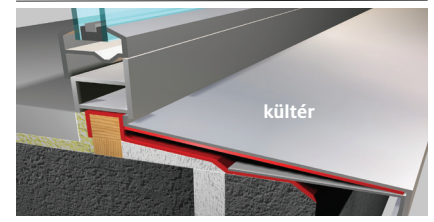
TEROSON EF 537
A hab ablakpárkány és bejárati ajtó beépítéshez



TEROSON EF 537
A hab külső hőszigeteléshez (ETICS)

TEROSON BT 2002

Öntapadó, bitumennel bevont filc – szerkezeti zajok csillapítására



Jellemzők

- Öntapadó
- Vékonyfalú fémlemez szerkezetek hatékony és csekély súlyú hangszigetelő anyaga
- Kitűnő tapadás rozsdamentes acélhoz, acéllemezekhez és műanyagokhoz
- Kiegészítő erősítésként szolgál

Felhasználási területek

- Szerkezeti zajok szigetelésére garázsajtókon, homlokzati elemeken, ablakpárkányon, zuhanykabinokban és zuhanyfülkékben, radiátor burkolatokban, szeméttárolókban, szellőztető és légkondicionáló rendszerekben, liftkabinokban

TEROSON WT 112 DB

Kiváló minőségű, nehezen éghető, szórható- és kenhető zajcsökkentő adalék



Jellemzők

- Nehezen éghető, a DIN 412 szabvány szerint B1 tűzállóságú
- Szerves oldószert nem tartalmaz
- Szórható
- Hatékony akusztikus csillapítás, alacsony fajlagos felhasználás
- Száradás után megmunkálható és átfesthető

Felhasználási területek

- Hangszigetelő adalékként vagy szerkezeti zajok elnyelésére vékonyfalú fémlemez konstrukciók esetében (üzemekben és gépgyártásban, szellőző csatornáknak, ventilátor házakban és felvonókban)
- Alumíniumból és acélból készült homlokzati elemek hátoldalának tömítésére

TEROSON WT 118

Nehezen éghető, oldószertmentes, műgyanta diszperziót tartalmazó, vízbázisú hangszigetelő adalék



Jellemzők

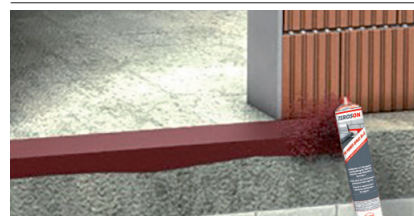
- Felhordható glettvassal, hengerrel vagy szórással
- Kiváló akusztikus tulajdonsággal rendelkezik (nagyon jó hangelnyelő képességének köszönhetően)
- Száradás után megmunkálható és átfesthető
- Jól megtapad az alapozott- és más, korróziótól védett felülethez
- Hőszigetelő tulajdonságokkal is rendelkezik

Felhasználási területek

- Hangszigetelő adalékként vagy szerkezeti zajok elnyelésére vékonyfalú fémlemez konstrukciók esetében (járművek-, tehergépjármű- és üzemi berendezések gyártásánál, valamint hajógyártásban, szellőző csatornáknak, ventilátor házakban, felvonókban és szeméttárolókban)
- Homlokzati elemek hátoldalának tömítésére és konténer szerkezeteknél

TEROSON PR PRIMER M+S, SPRAY M+S

Tapadóhíd és felületerősítő – ásványi és bitumenes felületekhez



Jellemzők

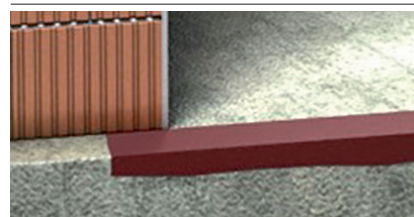
- Felületerősítésre alkalmas
- Alkalmazható -10°C feletti hőmérsékleten és nyirkos felületen
- Folyadék, nagyon nagy tapadóerővel (csak a Teroson PR PRIMER M+S)
- Mivel szórható, rendkívül időtakarékos (TEROSON PR PRIMER SPRAY M+S)

Felhasználási területek

- Felület előkészítéshez a tömítő lemezek-, az extrudált butil tömítő profilok- és a Teroson tömítő szalagok alkalmazása előtt (TEROSON FO SD 3, TEROSON FO SD M+S, TEROSON FO KSK M+S),
- Felület előkészítéshez (csak a Teroson PR PRIMER M+S) a Teroson tömítő szalagok alkalmazása előtt (TEROSON FO 1 FOIL-TACK és TEROSON FO 50 FOIL-TACK)

TEROSON PR PRIMER ECO

A Teroson PR PRIMER ECO vízbázisú, szerves oldószert nem tartalmazó alapozó, ásványi felületek előkészítéséhez a tömítő szalagok alkalmazása előtt



Jellemzők

- Alacsony szerves anyag kibocsátás, EMICODE EC1 PLUS bevizsgálással rendelkezik
- Gyorsan szárad
- Alacsony fajlagos anyagfelhasználás, rendkívül gazdaságos
- Alkalmos nyirkos felületek alapozására is
- Alkalmazható 0°C feletti hőmérsékleten

Felhasználási területek

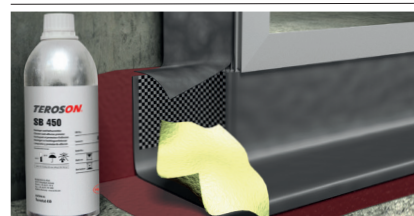
- Nedvszívó és ásványi felületekhez
- Öntapadó tömítő szalagok alá (TEROSON FO 3 SK2, FO 150 FOIL-TACK M+S, FO 1 FOIL-TACK és FO 50 FOIL-TACK)
- Felhasználható LEED- és DGNB bevizsgálással rendelkező épületekhez

Minőségi tanúsítványok

- EMICODE EC1 PLUS
- A termék- és gyártói nyilatkozat a DGNB, LEED szabványokkal összhangban

TEROSON SB 450

Tisztító és tapadás fokozó – tömőr felületeken alkalmazva



Jellemzők

- Speciális tisztítószert tömőr felületekhez
- Fokozza a Teroson MS 2100 ragasztó tapadását, problémás felületeken
- Rendkívül gazdaságos

Felhasználási területek

- Tisztításra, és ha szükséges, tapadásfokozásra – fém, műanyag és festett (bevonattal ellátott) felületekhez használatos elasztikus ragasztókhöz és tömítőkhöz

TEROSON PR PRIMER P 800

Tapadásfokozó tömítőkhöz, a legtöbb nedvszívó- és tömör felületre



Jellemzők

- 1K termék
- Filmképző tapadásfokozó
- Rendkívül gazdaságos

Felhasználási területek

Tömítők tapadásfokozásához

- porózus, nedvszívó és ásványi felületekhez (beton, cement, klinker, téglá)
- Tisztításra, és ha szükséges, tapadásfokozásra – fém, műanyag és festett (bevonattal ellátott)

CERESIT TS 100 Purhab tisztító

Purhab pisztoly és a flakon szelep tisztítására, szilikonnal és purhabbal végzendő munka előkészítésénél az alapfelület zsírtalanítására.



Jellemzők

- Oldószertartalmú
- Fémfelületeket zsírtalanít
- CFC-mentes
- Adaptere illeszkedik a forgalomban lévő adagoló pisztolyokhoz

TEROSON PUR-hab kinyomó pisztoly


Korrózió-álló, TEROSON PUR-hab kinyomó pisztoly, amely zárt rendszert alkot a TEROSON EF 537 PUR-hab flakonra tekerve. Miután a flakont gondosan csatlakoztatjuk a pisztolyhoz, annak tartalma akár 4 hétig is felhasználható.



Alapozóválasztás tömítőszalagokhoz

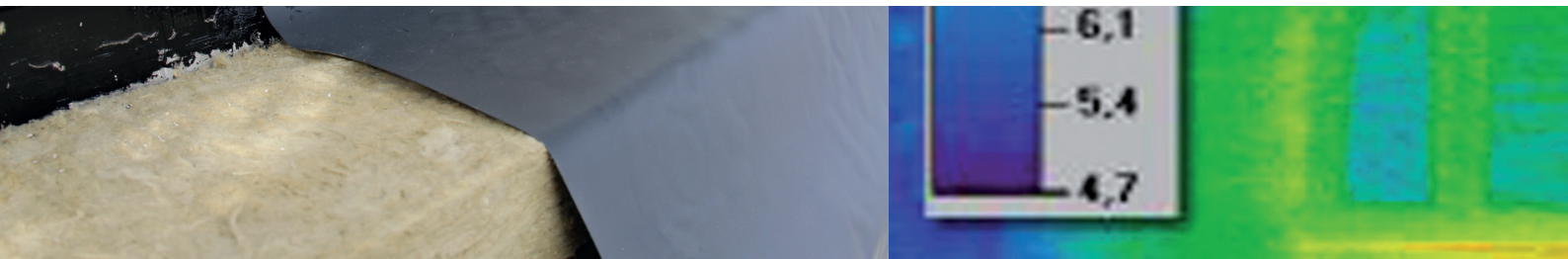
▼ Fogadó felületek							
	TEROSON FO KSK M+S	TEROSON FO 150 FOIL-TACK M+S	TEROSON FO 3 SK	TEROSON FO 50 FOIL-TACK	TEROSON FO 1 FOIL-TACK	TEROSON FO 50 SK	TEROSON FO 1 SK
Bitumenes vastagbevonat, új	Alapozás nélkül	Alapozás nélkül	Alapozás nélkül	Alapozás nélkül	Alapozás nélkül	Alapozás nélkül	Alapozás nélkül
Bitumenes tetőszigetelő lemez (homokkal szórt), új	Alapozás nélkül	Alapozás nélkül	TEROSON PR PRIMER M+S	TEROSON PR PRIMER M+S	TEROSON PR PRIMER M+S	TEROSON PR PRIMER M+S	TEROSON PR PRIMER M+S
Bitumenes tetőszigetelő lemez (homokkal szórt), időjárásálló	TEROSON PR PRIMER M+S	TEROSON PR PRIMER M+S	TEROSON PR PRIMER M+S	TEROSON PR PRIMER M+S	TEROSON PR PRIMER M+S	TEROSON PR PRIMER M+S	TEROSON PR PRIMER M+S
PVC-tetőlemez (pl. Wolfín)	TEROSON AD 914	TEROSON AD 914	TEROSON AD 914	Kérjen tanácsot	Kérjen tanácsot	Kérjen tanácsot	Kérjen tanácsot
EPDM lemezek (pl. Duraproof)	TEROSON PR PRIMER M+S	TEROSON PR PRIMER M+S	Kérjen tanácsot	Kérjen tanácsot	Kérjen tanácsot	Kérjen tanácsot	Kérjen tanácsot
EVA (zártcellás, habosított) gumilemezek (pl. Evalon, Alvitra)	TEROSON PR PRIMER M+S	TEROSON PR PRIMER M+S	TEROSON PR PRIMER M+S	TEROSON PR PRIMER M+S	TEROSON PR PRIMER M+S	TEROSON PR PRIMER M+S	TEROSON PR PRIMER M+S
PIB (Polisobutilén) lemezek (pl. Rhepanol)	Alapozás nélkül	Alapozás nélkül	Kérjen tanácsot	Kérjen tanácsot	Kérjen tanácsot	Kérjen tanácsot	Kérjen tanácsot
ECB (etilén-kopolimer-bitumen) műanyag lemez (pl. OC-Plan)	Alapozás nélkül	Alapozás nélkül	Kérjen tanácsot	Kérjen tanácsot	Kérjen tanácsot	Kérjen tanácsot	Kérjen tanácsot
PE (polietilén) fólia	Alapozás nélkül	Alapozás nélkül	Kérjen tanácsot	Kérjen tanácsot	Kérjen tanácsot	Kérjen tanácsot	Kérjen tanácsot

Alapozó táblázat tömítőkhöz, ragasztókhöz és extrudált, butil tömítőprofilokhoz

▼ Alkalmazás															
	TEROSON SE 108 ^{HT}	TEROSON SE 2000 MF	TEROSON SE 20	TEROSON SE 139	TEROSON SB 412	TEROSON RB 4006	TEROSON AD KDS	TEROSON AD SP	TEROSON AD SP PLUS	TEROSON AD MS 2100	TEROSON EF 537	TEROSON TA ALU	TEROSON RB 81	TEROSON RB VII	
Ásványi felületek															
Beton	P 800	P 800	●	●	●	●	P 800	P 800	●	P 800	●	●	PR PRIMER M+S	PR PRIMER M+S	PR PRIMER M+S
Műkő	X	●	●	●	●	●	X	●	●	P 800	●	●	PR PRIMER M+S	PR PRIMER M+S	PR PRIMER M+S
Szálerősítésű cement (Eternit)	P 800	P 800	●	●	●	●	P 800	P 800	●	P 800	●	●	PR PRIMER M+S	PR PRIMER M+S	PR PRIMER M+S
Glasal (színezett falpanel)	●	●	X	X	●	●	●	X	●	P 800	●	●	●	●	●
Klinker téglá (mázás)	●	●	●	●	●	●	●	●	●	●	●	●	●	●	●
Klinker téglá (natúr)	P 800	P 800	●	●	●	●	P 800	●	P 800	●	●	●	PR PRIMER M+S	PR PRIMER M+S	PR PRIMER M+S
Természetes kő (márvány)	X	X	X	X	●	●	X	X	X	●	●	●	PR PRIMER M+S	PR PRIMER M+S	PR PRIMER M+S
Természetes kő (bazalt)	X	X	●	●	●	●	X	X	●	P 800	●	●	PR PRIMER M+S	PR PRIMER M+S	PR PRIMER M+S
Természetes kő (kvarcit)	X	X	X	X	●	●	X	X	X	●	●	●	PR PRIMER M+S	PR PRIMER M+S	PR PRIMER M+S
Természetes kő (homokkő)	X	X	●	●	●	●	X	X	X	●	●	●	PR PRIMER M+S	PR PRIMER M+S	PR PRIMER M+S
Könnnyített beton	X	X	●	●	●	●	X	X	X	SB 450	●	●	PR PRIMER M+S	PR PRIMER M+S	PR PRIMER M+S
Vakolat	P 800	P 800	●	●	●	●	P 800	X	●	●	●	●	PR PRIMER M+S	PR PRIMER M+S	PR PRIMER M+S
Mázatlan kőburkolat	P 800	P 800	●	●	●	●	P 800	●	●	●	●	●	PR PRIMER M+S	PR PRIMER M+S	PR PRIMER M+S
Tégla	P 800	●	●	●	●	●	●	●	●	P 800	●	●	PR PRIMER M+S	PR PRIMER M+S	PR PRIMER M+S
Fémek															
Fényes alumínium	●	●	●	●	●	X	●	●	●	●	SB 450	●	●	●	●
Eloxált alumínium	●	●	●	●	●	●	●	●	●	●	SB 450	●	●	●	●
Porszórt alumínium	●	●	●	●	●	●	●	●	●	●	SB 450	●	●	●	●
Szerkezeti acél (galvanizált)	P 800	●	●	●	●	●	●	●	●	●	SB 450	●	●	●	●
Szerkezeti acél (lealapozott)	●	●	●	●	●	●	●	●	●	●	SB 450	●	●	●	●
Ólom	P 800	●	X	X	●	●	●	X	X	X	X	●	●	●	●
Rozsdamentes acél	P 800	●	X	X	●	●	●	X	P 800	SB 450	●	●	●	●	●
Réz	P 800	●	X	X	●	●	●	X	●	SB 450	●	●	●	●	●
Sárgaréz	P 800	●	X	X	●	●	●	X	●	SB 450	●	●	●	●	●
Cink	P 800	●	●	●	●	●	●	X	P 800	●	●	●	●	●	●
Műanyagok															
EPDM	X	●	X	X	●	X	●	X	●	●	●	P 800	P 800	P 800	●
GFRP (poliészter, epoxi gyanta)	●	X	X	X	●	X	●	X	●	SB 450	●	●	●	●	●
EPS (expandált polisztirol)	X	X	X	X	●	X	●	X	●	●	X	●	●	●	●
Kemény PVC	X	●	●	●	●	●	●	X	●	●	●	●	●	●	●
Rugalmas PVC (polimer)	●	●	X	X	●	●	●	X	X	X	X	X	X	X	X
Poliuretán, kemény	●	X	●	●	●	●	X	●	●	●	●	●	●	●	●
Poliuretán, rugalmas	●	X	●	●	●	●	X	●	●	●	●	●	●	●	●
HPL dekorlemez	●	P 800	●	●	●	●	P 800	●	P 800	●	●	●	●	●	●
Üveg, felületek															
Üveg	●	X	X	X	●	●	X	X	X	SB 450	X	●	●	●	●
Kerámia/porcelán	●	●	X	X	●	●	●	X	●	SB 450	X	●	●	●	●
Zománc	●	●	X	X	●	●	●	●	●	●	X	●	●	●	●
Mázás lapok	●	X	X	X	●	X	X	X	●	●	●	●	●	●	●
Festett (bevonatolt) fa	●	X	●	●	●	X	X	●	●	●	●	●	●	●	●
Lakkozott, felületkezelt fa	●	X	●	●	●	X	X	●	●	●	●	●	●	●	●
Nyers fa	●	X	●	●	●	X	X	●	●	●	●	●	●	●	●
Egyéb															
Bitumen	X	X	X	X	X	X	X	X	X	X	X	PR PRIMER M+S	PR PRIMER M+S	PR PRIMER M+S	●
Kikeményedett szilikon	●	X	X	X	●	X	X	X	X	X	X	X	X	X	X

P 800 = TEROSON PR PRIMER P800 PR PRIMER M+S = TEROSON PR PRIMER M+S ; TEROSON PR PRIMER SPRA M+S SB 450 = TEROSON SB 450

- X A termék nem javasolt vagy nem alkalmas erre a felületre.
- Általában alapozás nélkül tapad; de a tömör felületet meg kell tisztítani a megfelelő oldószerral (tisztítószerrel).
- A nedvszívó felületet elő kell vednesíteni vízzel.
- VRagasztási teszt javasolt az alkalmazás előtt.
- P 800 A termék alkalmazása előtt, nedvszívó felületen, alapozni kell a filmképző TEROSON PR PRIMER P 800 alapozóval.
- SB 450 A termék beépítése előtt alkalmazni kell a TEROSON SB 450 (nem filmképző) tapadás fokozót. Tesztelés nem szükséges.



A tömítés alapjai

A csatlakozási illesztéseknek képesnek kell lenniük:

- a szerkezeti mozgások felvételére
- a hőenergia kiaramlásának lassítására az illesztéseknél
- megakadályozni (vagy lassítani) a belső páradiffúziót
- gátat vetni a nedvesség kívülről történő bejutásának

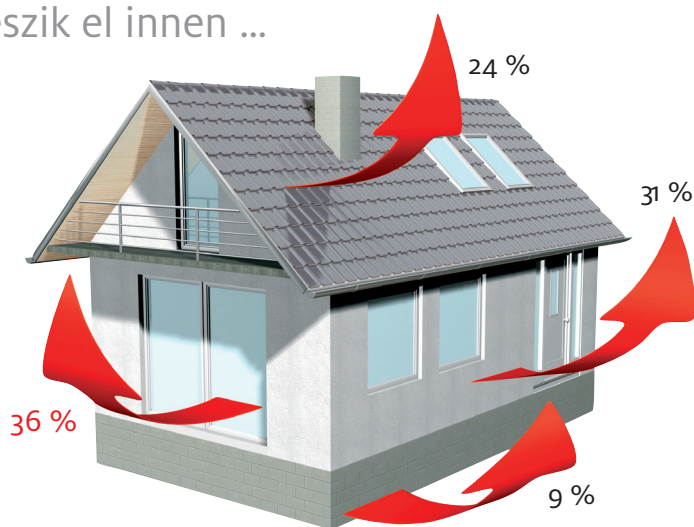
Az EnEv (Német Energia Megóvási Rendelet) szigorú követelményeinek köszönhetően az elmúlt években, az illesztési hézagok megfelelő tömítése kiemelt figyelmet kapott. A rendelet különválasztja az egyes épületelemeket egymástól. A csatlakozási hézagokat szakszerűen kell tömíteni, figyelembe véve a szerkezeti-fizikai szükségszerűségeket és megfelelő a nyílászárók beépítésével foglalkozó RAL-előírásoknak.

A kritikus területek kiemelt fontossága miatt, azok megfelelő tömítését előre kell tervezni. A különböző feladatok és funkciók biztosításához szükséges termékek kiválasztását, épületfizikai szempontokhoz kell igazítani. Ezért párazáró tömítő szalagot kell beépíteni az épület belsejében, hogy megakadályozza a pára eltávozását a csatlakozási hézagon keresztül és ezzel a nedvesség szigetelőanyagba jutását. Különösen a minimális energia kibocsátású vagy passzív házak esetében fokozottak a hő- és hangszigetelési követelmények a nyílászáró beépítési rendszerekkel szemben, miközben meg kell felelniük a folytonosan növekvő betörésvédelmi követelményeknek is. Az épületek egyre hatékonyabb hőszigetelésének köszönhetően, a modern nyílászárók nagy energia megtakarításra képesek. Azonban az illesztési hézagoknak is összhangban kell lenniük a mai kor követelményeit kielégítő hő- és hangszigetelésnek.

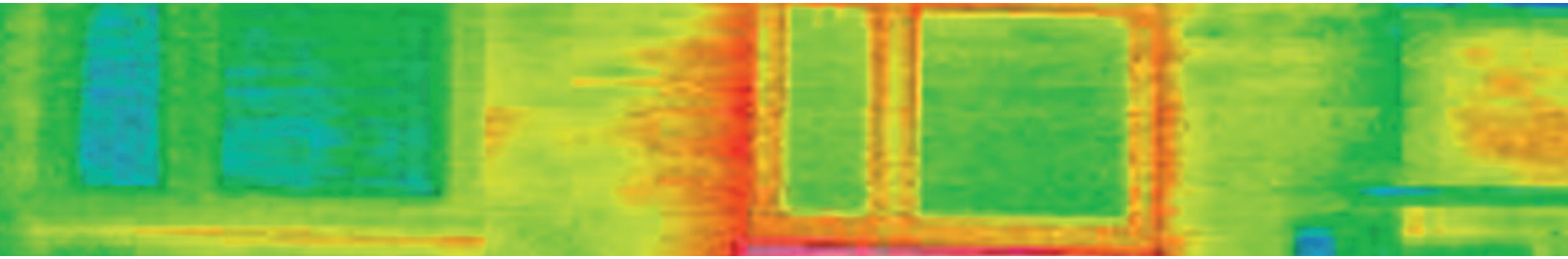
Napjainkban, a csatlakozási- és illesztési hézagok tömítésénél alkalmazott termékek nem csak funkcionális követelményeket teljesítenek. Ezen kívül képeseknek kell lenniük az épület héjazat hatékony tömítésére és meg kell felelniük az egyre növekvő épület fenntarthatósági követelményeknek is.

Rengeteg energia veszik el innen ...

Az épület energia veszteségének frekvenciált helyei mindenekelőtt az ablakok és az ajtók. A régi ajtók és ablakok cseréjével, valamint a csatlakozási hézagok szakszerű tömítésével tartósan és jelentősen csökkenthető az épület energia vesztesége.



TEROSON. Nincs helye kompromisszumnak.



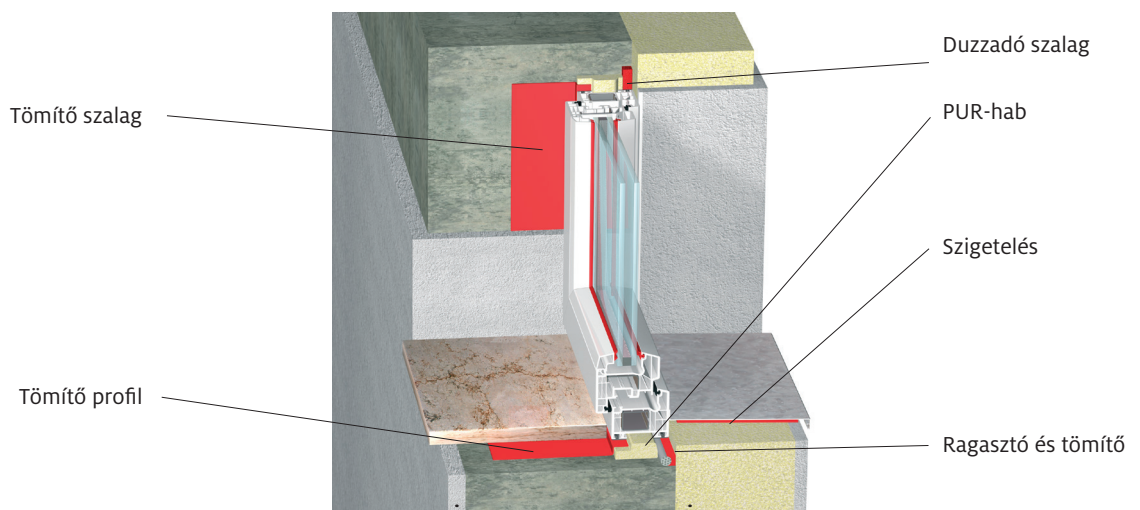
Vajon miért olyan égetően fontos az ablaktömítés kérdése?

A jogi szabályozásoknak köszönhetően, egyre inkább megnöttek a követelmények a nyílászáró csatlakozásoknak, illetve magának az épületnek a megfelelő és szakszerű tömítésével szemben. Az épület héjazatának légmentessé, szél- és záporosó állóvá tétele, valamint védelme a penészedés ellen szerkezeti szükségesség, amelyet az EnEv 2016 (Német Energia Megóvási Rendelet) és a DIN 4108 szabvány szabályoznak. Az épületfizika törvényszerűségeinek megfelelően, a vízpára megpróbál átjutni a falakon és a mennyezeten, hogy mindkét oldalon azonos legyen a pára koncentráció – belülről kifelé. A pára mindig a kisebb ellenállás irányába halad. Azaz, a csatlakozási hézagokon keresztül próbál eltávozni.

Azóta, hogy a minimális energia kibocsátású vagy passzív házak divatba jöttek, a csatlakozások gondos tömítésének különleges jelentősége van. Mivel az épületszerkezet és az ablakok, ablak elemek vagy ajtók közötti csatlakozási hézagok környékén keletkező kondenzvíz szerkezeti károsodásokat okozhat, a tömítésekkel szemben támasztott követelmények különösen megnöttek, az elmúlt néhány évben.

A RAL Minőségbiztosítási Szövetség által 2014-ben kiadott irányelvek a kor követelményeit tükröző, átfogó információt nyújtanak a nyílászárók beépítéséről. Ezek közül az egyik legfontosabb elem: a nyílászárók beépítésének 3-lépcsős elve.

A nyílászárók beépítésének 3-lépcsős elve



- | | | |
|--|---|--|
| <p>1. lépcső: A csatlakozás belső oldalának légmentesen kell zárnia a lakótér felé, ezzel elválasztva egymástól a belső és külső klímát. Ezen a területen a hőmérsékletnek mindig harmatpont felett kell lennie, hogy megakadályozza a penészedés kialakulását (13°C-nál magasabb hőmérséklet).</p> | <p>2. lépcső: a csatlakozás középső részének feladata a hő- és hangszigetelés.</p> | <p>3. lépcső: Kívülről a csatlakozásnak védenie kell a záporosótól, szél- és UV-sugárzástól. A belülről átdiffundált nedvességnek kontrollálva, közvetlenül kell kijutnia a szabadba. Ugyanakkor a funkcionális területeken esetleg összegyűlt nedvességnek is el kell tudnia távozni az épületből.</p> |
|--|---|--|

A TEROSONRÓL



Már 25 éve, hogy a Henkel Ragasztástechnológiák üzletága a TEROSON márkával a nyílászárók és a homlokzat beépítések területének megkerülhetetlen szereplője és a speciális tömítő megoldások kidolgozásának aktív résztvevője. Cégünk, jelenleg is a megbízható- és tartós szerkezeti csatlakozásoknál jól bevált, klasszikus és innovatív termékek teljes körű és jól átgondolt portfólióját kínálja. Termékválasztékunkban megtalálhatók tömítő szalagok, duzzadó PUR-szalagok, tömítők- és szilikonok, tömítő profilok, PUR-habok, szerelési ragasztók és egyéb rendszer elemeket.



Különösen extrém klimatikus körülmények között és bonyolult szerkezetek esetében követhető nyomon a prémium minőségű Henkel TEROSON termékek hosszú távú sikere. A „Minden időjárásra Technológia” olyan minőséget jelent a tömítés területén, amivel a TEROSON biztosítja a tökéletes végeredményt és a felhasználóbarát alkalmazást (akár nyirkos felületen vagy fagyponthoz alatti hőmérsékleten) és amit a jól felépített termékportfólió is garantál.

Az „extrém felhasználási körülmények között (-5°C)” alkalmazható speciális rendszereket szorosan együttműködve dolgoztuk ki a Rosenheimben működő Német Ablaktechnológiai Intézzel (Institut für Fenstertechnik (i.f.t.)) és sikeresen teszteltük a gyakorlatban. A mi WINTeQ (Ablakbeépítési technológia) rendszerünk alkalmazhatóságát extrém felhasználási körülmények között, független szakértői vizsgálatok is megerősítik. Ezért az állásidő az építkezés helyszíneken jelentősen lecsökkenhet.

A szervezet

A határokon átívelő TEROSON WINTeQ európai szervezetén belül, a Henkel korszerű tömítési és rögzítési megoldásokat és prémium minőséget kínál a homlokzatépítők és a nyílászáró beépítéssel foglalkozó szakemberek részére. A TEROSON műszaki szaktanácsadó csapata aktív támogatást nyújt a határokon túlra is, a sokéves gyakorlati tapasztalatok felhasználásával. A TEROSON rendszerválasztéka és támogatási rendszere magas szintű, ezért vonzó az ablakgyártó és fémmegmunkáló cégeknek, függetlenül attól, hogy regionális, nemzeti vagy nemzetközi méretűek.

Az Ön partnere Európa szerte



Méret / Kiszerezés

Tömítő szalagok és fóliák	Tekercs hossz	Szélesség (mm)	Cikkszám
TEROSON FO 1 SK	30 m	75	2081388
	30 m	100	2081409
	30 m	150	2082011
	30 m	200	2081393
	30 m	250	2081380
	30 m	300	2082010
	30 m	400	2081391
	30 m	500	2081387
TEROSON FO 1 FOIL-TACK	60 m	75	2065818
	60 m	100	2065817
	60 m	150	2065816
	30 m	200	2065820
	30 m	250	2065819
TEROSON FO 1 FOIL-TACK DUO	60 m	75	2210930
	60 m	100	2210926
	60 m	150	2210938
TEROSON FO 3	25 m	150	2491244
	25 m	200	2491243
	25 m	250	2491242
	25 m	300	2491249
	25 m	350	2491251
	25 m	400	2491248
	25 m	500	2491246
	25 m	600	2491245
	25 m	800	2491239
	25 m	950	2491241
	TEROSON FO 3 SK1	25 m	150
25 m		200	2491257
25 m		250	2491256
25 m		300	2491255
25 m		350	2491254
25 m		400	2491252
25 m		500	2491253
TEROSON FO 3 SK2	25 m	150	2491270
	25 m	200	2491268
	25 m	250	2491267
	25 m	300	2491269
	25 m	350	2491266
	25 m	400	2491265
	25 m	500	2491263

Tömítő szalagok és fóliák	Tekercs hossz	Szélesség (mm)	Cikkszám
TEROSON FO 50 SK	30 m	75	2081422
	30 m	100	2081423
	30 m	150	2081434
	30 m	200	2081431
	30 m	250	2081430
	30 m	300	2082012
	30 m	400	2081435
	30 m	500	2081437
TEROSON FO 50 FOIL-TACK	60 m	75	065655
	60 m	100	2065584
	60 m	150	2065660
	30 m	200	2065670
	30 m	250	2065671
TEROSON FO 50 FOIL-TACK DUO	60 m	75	2210936
	60 m	100	2210935
	60 m	150	2210937
TEROSON FO 150 FOIL-TACK M+S	30 m	80	2436448
	30 m	100	2436450
	30 m	150	2436452
	30 m	200	2436456
	30 m	240	2436454
	30 m	300	2436457
	30 m	350	2436486
	30 m	400	2436488
	30 m	500	2436489
	30 m	700	2438581
TEROSON FO KSK M+S	20 m	200	1025798
	20 m	300	1025800
	15 m	1.000	1419129

	Tekercs hossz	Vastagság (mm)	Szélesség (mm)	Cikkszám
TEROSON TA ALU	28 m	0,9	40	1167747
	28 m	0,9	50	1169154
	28 m	0,9	60	1169155
	28 m	0,9	75	1169520
	25 m	1,1	100	1170395
	25 m	1,1	150	1169518
	25 m	1,1	180	1169517



Ragasztók	Kiszerezés	Szállítási egység	Cikkszám
TEROSON AD KDS	570 ml	16 hurka/karton	2282017
TEROSON AD SP	600 ml	12 kartus/karton	242541
TEROSON AD SP PLUS	600 ml	20 hurka/karton	406769
TEROSON AD Adhesive Spray	750 ml	6 szóróflakon/karton	1710906
TEROSON AD MS 2100	290 ml	12 kartus/karton	
		fehér	2046423
		szürke	2045684
TEROSON RB 4006	570 ml	24 hurka/karton	1115969
TEROSON SB 412	310 ml	12 kartus/karton	729577
TEROSON SE 2000 MF	310 ml	12 kartus/karton	
		fehér	2288832
		fekete	2288816
		szürke	2291117
	600 ml	16 hurka/karton	
		fehér	2288835
		fekete	2288831
		szürke	2291118
Tömítők	Kiszerezés	kartus/karton	IDH-szám
TEROSON SE 108 ^{lit}	300 ml	12 kartus/karton	
		fehér	2248381
		áttetsző	2248386
	600 ml	12 hurka/karton	
		fehér	2248387
		áttetsző	2248385
TEROSON SE 139	300 ml	12 kartus/karton	
		fehér	1114419
	400 ml	12 hurka/karton	
		fehér	882402
	600 ml	12 hurka/karton	
		fehér	882401
		szürke	882389

Tömítők	Kiszerezés	Szállítási egység	IDH-szám
TEROSON SE 20	300 ml	12 kartus/karton	
		fehér	280865

Szigetelő szalag és extrudált butil tömítőprofilok	Tekerics hossz	Vastagság (mm)	Szélesség (mm)	Cikkszám
TEROSON RB VII (lapos profil)	130 m	2,0	20	150323

	Tekerics hossz	Átmérő (mm)	Cikkszám	
TEROSON RB VII (körprofil)	120 m	Ø 4,0	150318	
	96 m	Ø 5,0	150319	
	60 m	Ø 8,0	150320	
TEROSON RB 81	40 m	1,5	15	79044
	50 m	2,0	10	142150
	40 m	1,5	40	150327
	30 m	2,0	20	150304

	Tekerics hossz	Méret/Szalag szélesség (mm)/hézag szélesség (mm)	Szállítási egység (db)	Cikkszám
TEROSON PT ecoMAX 600 antracit	12 m	15/2-6	8	869907
	5,6 m	15/5-12	8	1101080
	3,3 m	20/9-20	6	1101010
TEROSON PT ecoMAX 600 szürke	12 m	15/2-6	8	869904
	5,6 m	15/5-12	8	1101044
	3,3 m	20/9-20	6	1101009

További szélességek kérésre

PUR-hab	Kiszerezés	Szállítási egység	Cikkszám
TEROSON EF 537	750 ml	12 flakon/karton	881593

Zajcsökkentő adalékok és bitumenes lemezek	Kiszerezés	Szállítási egység	Cikkszám
TEROSON WT 112 DB	250 kg	hordó	691487
TEROSON WT 118	40 kg	kanna	1031553
	250 kg	hordó	1031554

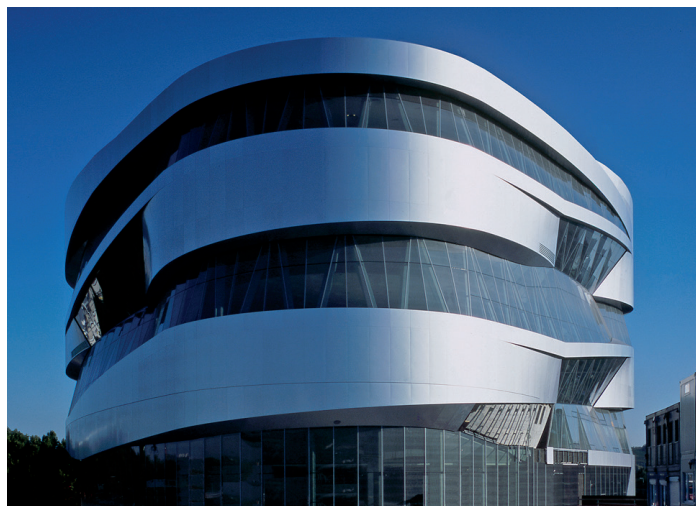
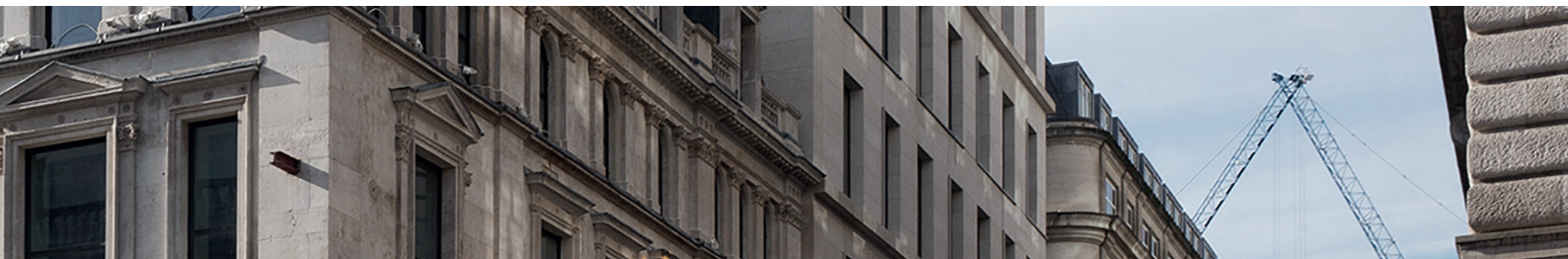
	Vastagság	Hossz x Szélesség	Cikkszám
TEROSON BT 2002	2,3	1000 X 500	142187



Alapozók, aktivátorok, tisztítók, szerszámok	Kiszerelés	Szállítási egység	Cikkszám
TEROSON PR PRIMER M+S	5 l	fémvödör	228695
TEROSON PR PRIMER Spray M+S	750 ml	szóróflakon	1496852
TEROSON PR PRIMER ECO	5 l	műanyag vödör	2374722
TEROSON SB 450	1000 ml	8 flakon/ karton	642844
TEROSON PR PRIMER P 800	125 ml	6 fémdoboz/ karton	1867498
Ceresit Purhab tisztító	500 ml	12 flakon/ karton	1435378
TEROSON PUR-hab kinyomó pisztoly		1 pisztoly	1438886

Fontos

A katalógusban szereplő terméktulajdonságok gyakorlati tapasztalatainkon és az alkalmazási tesztek eredményein alapul. Mivel a felhasználási körülményekre és a kivitelezés minőségére nincs ráhatásunk, kétséges esetben, a felhasználás előtt végezzen próbatesztet, hogy megbizonyosodhasson a termék alkalmasságáról az adott feladatra. A felhasználás során, feltétlenül be kell tartani az érvényes műszaki adatlapban található utasításokat. A műszaki adatlapok elérhetőek a www.terason-bautechnik.com honlapon. Ha további, részletesebb tanácsra van szüksége, vegye fel a kapcsolatot műszaki szaktanácsadóinkkal.



Mercedes Benz Múzeum, Stuttgart / TEROSON FO 3 SK1



Városi Könyvtár, Seattle/USA / TEROSON TA ALU



Station City Bevásárlóközpont, Bécs

Betűrendes terméklista

	oldal
Ceresit Purhab tisztító	19
TEROSON AD Ragasztó Spray	10
TEROSON AD KDS	10
TEROSON AD MS 2100	11
TEROSON AD SP	10
TEROSON AD SP PLUS	10
TEROSON BT 2002	17
TEROSON EF 537	16
TEROSON FO KSK M+S	9
TEROSON FO 1 SK	5
TEROSON FO 150 FOIL-TACK M+S	9
TEROSON FO 3, SK1, SK2	6
TEROSON FO 50 SK	7
TEROSON FO 1 FOIL-TACK	5
TEROSON FO 1 FOIL-TACK DUO	5
TEROSON FO 50 FOIL-TACK	7
TEROSON FO 50 FOIL-TACK DUO	7
TEROSON PR Primer Eco	18
TEROSON PR Primer M+S	18
TEROSON PR PRIMER P 800	19
TEROSON PR Alapozó Spray M+S	18
TEROSON PT ecoMAX 600	14
TEROSON RB 4006	11
TEROSON RB 81	14
TEROSON RB VII	14
TEROSON PUR-hab kinyomó pisztoly	19
TEROSON SB 412	11
TEROSON SB 450	18
TEROSON SE 108 ^{elit}	13
TEROSON SE 139	13
TEROSON SE 20	13
TEROSON SE 2000 MF	12
TEROSON TA ALU	9
TEROSON WT 112 DB	17
TEROSON WT 118	17

LOCTITE
BONDERITE®
TECHNOMELT®
TEROSON®
AQUENCE®

Henkel Magyarország Kft.

1113 Budapest, Dávid Ferenc utca 6.

Telefon: +36-1-372-5555

Email: henkel.hungary@henkel.com

További információ:

Telefon: +36 30 190-1268

www.terason-bautechnik.com