

Sistemul WINTeQ

Sistem de etanșare pentru tâmplăria termoizolantă



CARACTERISTICI

Conform legilor fizicii aplicate în construcții, vaporii de apă încearcă să treacă prin pereți și tavane pentru a păstra aceeași concentrație de ambele părți, iar ca regulă transferul se face dinspre interior spre exterior.

Întotdeauna este aleasă calea care opune cea mai mică rezistență: rosturile de îmbinare dintre ferestre, uși și structura clădirii. Daunele structurale cauzate de condensarea apei în zonele de îmbinare între ferestre, uși și structura clădirii cresc puternic în timp.

AVANTAJE SISTEM

- ▶ facilitarea difuziei vaporilor de apă
- ▶ evitarea formării condensului de vaporii de apă
- ▶ rezistență la ploi torențiale și impermeabilitate
- ▶ etanșeitate la aer și vânt
- ▶ izolare fonică și termică excelentă

Sistemul Ceresit WINTeQ asigură o izolare termică și o barieră împotriva apariției condensului de apă în 3 nivele:

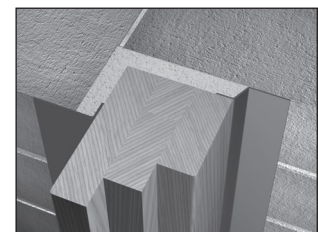
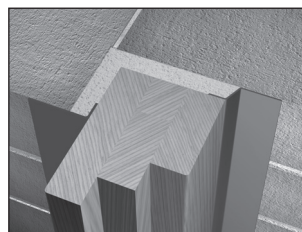
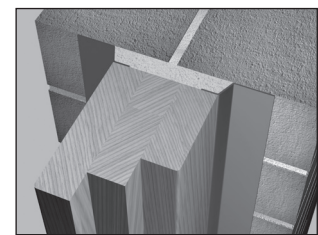
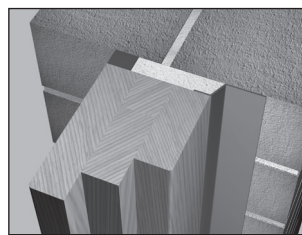
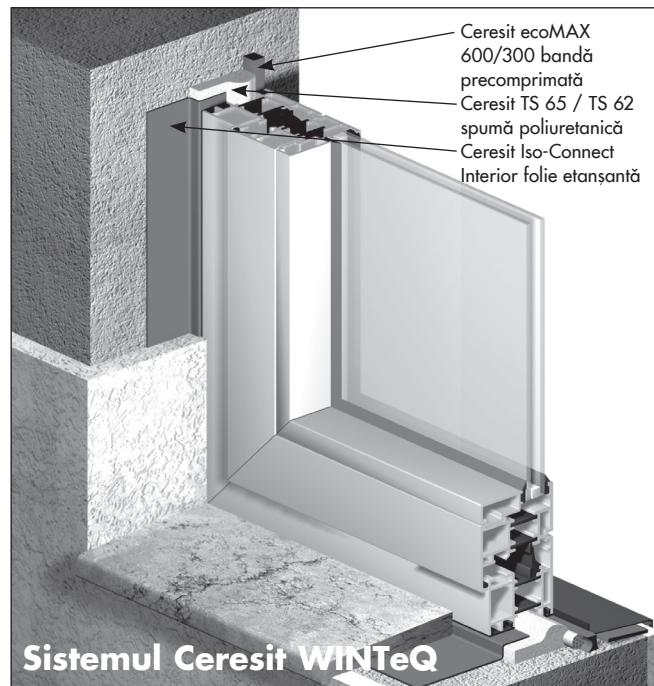
- ▶ În exterior, rostul de îmbinare este protejat împotriva apei de ploaie și ploilor puternice. Apa care pătrunde este controlată și dirijată în exterior. În același timp, se permite umidității din interiorul clădirii să iasă în exterior.
- ▶ În zona centrală a rostului se asigură izolare termică și fonică excelentă.
- ▶ În interior, rostul asigură bariera împotriva vaporilor de apă, pentru separarea climatului interior de cel exterior.

VARIANTE DE MONTAJ AL SISTEMULUI

- Ceresit Iso-Connect Interior - Folie pentru etanșări la interior
- Ceresit Iso-Connect Exterior - Folie pentru etanșări la exterior
- Ceresit ecoMAX 600/300 - Bandă de etanșare precomprimată
- Ceresit TS65/62 - Spumă poliuretanică

Sistemul Ceresit WINTeQ este agrementat tehnic:

- ▶ Agrement tehnic local
- ▶ Institute Of Window Technology Rosenheim Germany



Tabel utilizare benzi de etanșare precomprimate Ceresit ecoMAX

Adâncime bandă / Lățime rost (de la... până la...)	Recomandat pentru lățimi ale rosturilor (mm)																							
	2	3	4	5	6	7	8	9	0	10	11	12	13	14	15	16	17	18	19	20	21	22	23	24
15/2-6	■	■	■	■	■																			
20/5-12				■	■	■	■	■	■	■	■	■												
25/11-24											■	■	■	■	■	■	■	■	■	■	■	■	■	■