



CX 20

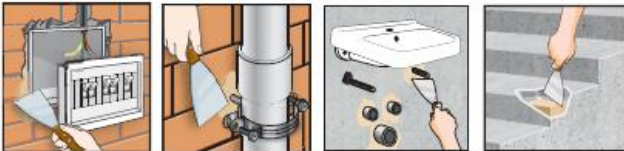
COMFORT

Montāžas un remonta java

Materiāls precīzai elementu montāžai un defektu labošanai ar pagarinātu izstrādes laiku.

IPASIBAS

- ▶ pagarināts izstrādes laiks (20 minūtes)
- ▶ augsta izturība pēc sacietēšanas
- ▶ betona elementu rekonstrukcijai
- ▶ līdz 50 mm lielu plaisu un defektu labošanai
- ▶ pielietošanai uz vertikālām un horizontālām virsmām
- ▶ iekšdarbiem un āra darbiem



PIELIETOJUMS

Javai Ceresit CX 20 COMFORT ar pagarinātu iestrādes laiku (20 minūtes), tādēļ tā ir piemērota plašam pielietotāju lokam.

Ceresit CX 20 COMFORT paredzēta:

- **elementu montāžai** no metāla, plastmasas un līdzīgiem materiāliem, piemēram, enkuru, āķu, savienotāju, eņģu, elektriskās instalācijas elementu (kārbu un sadaļu), reliņu un stūru, instalāciju elementu (tehnoloģisko cauruļu pāreju, montāžas elementu un armatūru nostiprināšanai), tādās pamatnēs kā betons, mūris (ķieģeļu, betona bloku, šūnbetons u. tml.). Lielāku defektu vai smagu elementu montāžas gadījumā nepieciešama stabilizācija uz laiku, piemēram, izveidojot balstus.

- **defektu un plaisu**, lielumā no 5 līdz 50 mm, **aizpildīšanai** mūrī, apmetumā (piemēram, instalācijas gropju aizpildīšanai), griestu un sienu elementos, grīdās un visādu veidu saliekamajos elementos. Lielākas iedobes jāaizpilda ar CX 20 COMFORT un tīru smilšu maisījumu attiecībā 1:1.

- **bojātu betona elementu rekonstrukcijai**, apmetumam u. tml. kāpņu malās un sienu stūros. Ceresit CX 20 COMFORT java ir ūdensizturīga un izturīga pret salu, tādēļ to var izmantot iekšējās un āra darbos, uz horizontālām un vertikālām virsmām. Produkts piemērots arī nelielu betona un apmetuma virsmu labošanai. Ceresit CX 20 COMFORT nerada metāla elementu hlorīda koroziju.



Betona konstrukciju vietējai blīvēšanai un lokālu ūdens sūču aizdambēšanai ieteicams lietot ātri cietējošu montāžas javu Ceresit CX 5 vai momentānas iedarbības cementu CX 1. Smagu konstrukciju un mašīnu montāžai jālieto montāžas java Ceresit CX 15.

Ūdens rezervuāru virsmas blīvēšanai no iekšpuses ieteicams lietot ūdensnecaurīdīgu javu Ceresit CR 65 un ūdensnecaurīdīgu pārklājumu CR 166.

Gadījumos, kad montāžas elementi izgatavoti no akmens, kas nav noturīgs pret traipiem, lietotājam pašam noteikti jāveic savi pārbaudes testi, lai pārliecinātos, vai java nemaina akmens elementu krāsu.

PAMATNES SAGATAVOŠANA

Javu CX 20 COMFORT var pielietot uz monolītām nesošām un tīrām pamatnēm, kas attīrītas no vielām, kuras samazina adhēziju, tādām kā tauki, bitums un putekļi. Pamatnē jāizkaļ vai jāizurbj montāžas atveres, kas ir minimums par 5 mm lielākas nekā stiprināmo elementu izmēri. Lielāku caurumu gadījumā sprauga jāizkaļ tā saucamajā bezdelīgastes formā. Pirms materiāla uzklāšanas pamatne bagātīgi jāsamitrina ar ūdeni. Materiāls jāuzklāj uz mitras, bet ne slapjas pamatnes. Rekonstruējot bojātos elementus, vispirms ieteicams ieberzt javu pamatnē ar cietu otu un pēc tam uzklāt materiālu vienā tehnoloģiskā ciklā.

DARBA VEIKŠANA

Materiāls jāieber iepriekš nomērītā ūdens daudzumā un jāmaisā, līdz tiek iegūta viendabīga masa bez kunkuļiem. Java jāuzklāj ātri ar metāla rīvdēļa vai špakteles gludo pusi. Elementu montāžas gadījumā vispirms ar javu ir jāaizpilda atbilstoši sagatavota montāžas atvere, pēc tam tajā jāievieto vajadzīgais montāžas elements. Elementu nedrīkst pārbīdīt, montāžas elementa atrašanās vietu var koriģēt, tikai izņemot to ārā no javas. Smilšu piedeva neietekmē sacietēšanas laiku, bet samazina stiprinājuma izturību.

PIEZĪME

Darbi jāveic sausos apstākļos, kad gaisa un virsmas temperatūra ir no +5° līdz +25 °C. Citos apstākļos ir iespējama ātrāka vai lēnāka materiāla sacietēšana. Java CX 20 satur cementu, kas saskarē ar ūdeni izraisa sārmains reakciju. Tādēļ ir jāsaugā āda un acis. Gadījumā, ja ir notikusi materiāla saskare ar acīm, tās jāskalo lielā ūdens daudzumā un jāmeklē medicīniska palīdzība. Izstrādājuma derīguma termiņa laikā hroma VI saturs – mazāks par 2 ppm.

IETEIKUMI

Uz CX 20 javas nākamās slāņus, piemēram, keramikas flīzes, var uzklāt ne ātrāk kā pēc 12 stundām..

IENĀKOJUMS

2 kg, 5 kg, 20 kg maisi

TEHNISKIE DATI

Bāze: cementu, minerālo pildvielu un modifikatoru maisījums

Uzbēršanas blīvums: apm. 1,41 kg/dm³

CX 20 samaisīšanas ar ūdeni tilpuma proporcijas:
0,4 l ūdens uz 2 kg materiāla
1,0 l ūdens uz 5 kg materiāla
4,0 l ūdens uz 20 kg materiāla

Izlietošanas laiks: aptuv. 20 min.

Spiedes izturība saskaņā ar EN 12190:2000:

- bez smilšu piedevas:

pēc 6 stundām ≥ 15,0 MPa
pēc 24 stundām ≥ 17,0 MPa
pēc 28 dienām ≥ 33,0 MPa

- ar smilšu piedevu:

pēc 28 dienām ≥ 28,0 MPa

Lieces izturība saskaņā ar EN 1015-11:2001:

- bez smilšu piedevas:

pēc 6 stundām ≥ 2,5 MPa
pēc 24 stundām. ≥ 3,5 MPa
pēc 28 dienām ≥ 4,2 MPa

- ar smilšu piedevu:

pēc 28 dienām ≥ 4,0 MPa

Kapilārā uzsūkšana, kg/m²·h_{0,5} saskaņā ar EN 13057:2004:

≤ 0,5 MPa

Adhēzija pie betona saskaņā ar EN 1542:2000

≥ 1,5 MPa

CERESIT CX 20 apvalkā esoša tērauda (deformēti stieņi) adhēzija pie betona izciršanas laikā, saskaņā ar EN 15184:2006

≥ 45MPa

Hlorīda jonu saturs saskaņā ar EN 1015-17:2002+A1:2005

≤ 0,05 %

Aptuvenais izlietojums: aptuv. 1,6 kg/dm³ aizpildītā tilpuma

Uzglabāšana: 12 mēnešus, skaitot no izgatavošanas datuma, uzglabājot izstrādājumu uz paletēm, sausos apstākļos un oriģinālos, nesabojātos iesaiņojumos.

Produktam izsniegta Tehniskā atļauja ITB Nr. AT-15-9328/2014, Ražošanas procesa kontroles sertifikāts Nr. ITB-609/ ko izdevis ITB (CTI), un Atbilstības deklarācija Nr.01034.

Visu veidu tehniskos padomus var saņemt pa tālruniem:

Andis Londenbergs +371 29414813

Papildus šajā tehniskajā kartē sniegtajai informācijai jāievēro būvniecības nozares pamatnostādnes, attiecīgo nozares institūciju un biedrību norādījumi, valsts un Eiropas standarti, tehniskā apstiprinājuma dokumenti, drošības tehnikas noteikumi. Šeit minētās iespējas un tehniskās īpašības tika noteiktas, pamatojoties uz praktisko pieredzi un veiktajām pārbaudēm. Visām materiālu īpašībām un pielietojumiem, kas nav noteikti šajā tehniskajā kartē, nepieciešama mūsu rakstiska piekrišana.

Visi dati attiecas uz materiāla lietojumu, kad pamatnes, materiāla un apkārtējās vides temperatūra ir +23 °C un gaisa relatīvais mitrums 50%, ja nav norādīts citādi. Citos klimatiskajos apstākļos tehniskie parametri var mainīties.

Šajā tehniskajā kartē ietvertā informācija, īpaši noteikumi un nosacījumi attiecībā uz mūsu produkcijas lietošanas veidu, apstākļiem, piemērošanas jomu un izmantošanu, tika izstrādāti, pamatojoties uz mūsu profesionālo pieredzi. Tehniskā karte nosaka materiāla lietošanas jomu un darbu veikšanas paņēmienus, bet nevar aizstāt darba izpildītāja profesionālo sagatavotību. Ražotājs garantē izstrādājuma kvalitāti, bet nevar ietekmēt lietošanas apstākļus un paņēmienus. Ņemot vērā, ka apstākļi, kuros tiek izmantoti produkti, var mainīties, šaubīgos gadījumos lietotājam ieteicams veikt pašam savus izmēģinājumus.

Mēs neuzņemamies atbildību attiecībā par iepriekšminēto informāciju vai jebkuru mutisku ieteikumu, kas saistīts ar to, izņemot rupjas nolaidības vai tīša noteikumu pārkāpuma gadījumā.

Šī tehniskā karte aizstāj visas iepriekšējās versijas, kuras attiecas uz šo produktu.



Henkel Balti OÜ
Sõbra 56 B,
51013 Tartu, Estonia
Tel. (+372) 7305 800

Quality for Professionals