

MOMENT ONE FOR ALL CRYSTAL

Кристално прозрачно мултифункционално
монтажно лепило на база на FLEXTEC полимери

FLEXTEC
polymer



Описание на продукт

Moment One For All Crystal е гъвкаво монтажно лепило с прозрачен цвят. То е с универсална употреба и с технология Flextec®. Продуктът е подходящ за употреба на закрито и открито.

Характеристики

- Кристално прозрачно
- На базата на Flextec® полимери
- Позволява корекции в рамките на 15 мин.
- Може да се боядисва след като изсъхне
- Залепва, монтира, уплътнява и запълва
- За вътрешна и външна употреба
- Изключително силно и високо еластично
- Устойчиво на вода и UV лъчи
- Може да се нанася и върху влажни повърхности
- На базата на Flextec® полимери
- Висока начална якост
- Висока устойчивост на екстремни метеорологични условия
- Температуроустойчиво от -30°C до +70°C
- Не се свива
- За многообразие от материали
- Подходящо за чувствителни материали
- Може да се ползва като уплътнител
- За абсорбиращи и неабсорбиращи повърхности
- Без разтворители
- Премоства пукнатини
- Шумоизолира и намалява вибрациите
- Не съдържа изоцианат



Приложения

Moment One For All Crystal е подходящ за залепване на: тухли, керамични плочки, бетон, фазер, гипсокартон, шперплат, камък, MDF, дърво, метал, UPVC, стъкло, пластмаса*, боядисани повърхности* и огледала**. Лепилото е подходящо за всички попиващи и непопиващи повърхности, с изключение на: PE, PP, PTFE, акрилно стъкло, пластифицирано PVC, мед и месинг. Преди лепене върху повърхности с покритие се препоръчва проверка за пригодност или съвет от професионалист. Може да се използва за залепване върху влажна повърхност, ако се остави възможност за съхнене. Продуктът не е подходящ за лепене под вода.

Moment One For All Crystal е подходящ за уплътняване на fugи и шевове в метални и дървени конструкции, както и за ъглите във вентилационни и климатични помещения.

*Поради различните видове материали, направете предварителен тест, за да определите дали продуктът е подходящ за залепването. Здравината на залепването на

Moment One For All Crystal върху пенополистирол може да бъде значително подобрена чрез грундиране на повърхността с разрежено лепило за дърво. Смесете лепило за дърво с вода в съотношение 1:1 и го нанесете върху повърхността. След като грундът изсъхне, можете да нанесете Moment One For All Crystal.

**Използвайте за залепване на огледала според БДС EN 1036-1. При залепване на по-големи обекти, потърсете съвета на специалист.

Инструкции за употреба

Подготовка на основата

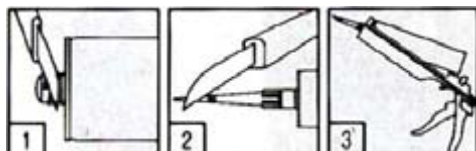
Повърхностите, които ще се лепят, трябва да бъдат почистени, без масла, мазнини, прах и разхлабени части. Те трябва да бъдат сухи. Ако има останала вода, тя трябва да бъде премахната.

В случай на замърсени повърхности премахнете замърсяването с подходящ препарат или механично и след това я почистете от прах. Преди използване, облепете съседните повърхности с фолио или лента, ако е необходимо. Проверете дали боята или покритието на материалите са прикрепени здраво. В противен случай ги премахнете. В случай на непознати материали или критични задачи, е препоръчително да се направи тест за залепване.

За да изсъхне, лепилото има нужда да поеме малко количество влага (или от атмосферния въздух и/или от основата).

Употреба

- 1) Отрежете върха на флакона над резбата;
- 2) Навийте пластмасовия накрайник и го срежете диагонално в горната част;
- 3) Поставете картуша в пистолет.



Нанесете лепилото върху една от повърхностите:

- 1) на точки за изравняване на неравни повърхности;
- 2) вълнообразно за по-голяма начална якост при по-големи повърхности;
- 3) на вертикални ивици за по-малки повърхности.

При употреба на открито нанасяйте на вертикални линии.



Отпускате спусъка на пистолета след всяко нанасяне, за да се предотврати изтичане на лепило (не важи за съгваеми пистолети).

Можете да коригирате залепваните елементи с ръка. Когато лепите тежки предмети, използвайте лепяща лента, клинове или подпори, за да фиксирате залепените елементи през първите часове след залепването (поне 24 часа). Ако даден елемент е бил залепен неправилно, той може лесно да бъде разлепен и репозициониран през първите няколко минути след залепването. В такъв

случай отново притиснете повърхностите. Минималната дебелина на лепилния слой трябва да бъде 1 mm.

При лепене на две неабсорбиращи основи се уверете, че нанесеното лепило има контакт с въздуха, за да може да изсъхне.

При уплътняване: Максимална ширина на фугите: 20 mm. Запълнете фугата с Moment One For All Crystal и се уверете, че контактува навсякъде със стените. Загладете внимателно продукта към страните на фугата, за да осигурите добра адхезия. След нанасяне, продуктът може да бъде загладен със сапунена вода.

Да се използва лепяща лента на местата, където трябва да се получат равни, прави линии на фугата. Премахнете лентата, докато продуктът все още не е образувал горен слой.

След изсъхване: След като изсъхне напълно, Moment One For All Crystal може да бъде боядисван, като особено подходящи за това са акрилните бои на водна основа. Поради наличието на различни видове бои, препоръчваме направата на предварителен тест.

Технически данни

Невтвърден продукт	
Суров материал	Flextec®-полимер
Външен вид	Кристално прозрачен
Мирис	Алкохол
Температура на нанасяне	От +5°C до +40°C (повърхност и околна среда)
Консистентност	Паста
Плътност (ISO 2811-1)	~1,04 g/cm ³
Време за повърхностно изсъхване (23°C, 50% r.h.)	~15 мин.
Отворено време	~15 мин.
Скорост на втвърдяване (23°C, 50% r.h.)	~2 mm / 24 часа
Начална якост	~10 g/cm ²
Способност за преместване	До 20 mm
Срок на годност	15 месеца от датата на производство, в оригинален неотворен картуш, съхраняван на сухо място далеч от пряка слънчева светлина на температура между +10°C и +25°C.

Втвърден продукт	
Твърдост по Шор (ISO 868)	~50
Модулна еластичност 100% (DIN 53504, S2)	~1,0 N/mm ²
Удължаване при скъсване (DIN 53504, S2)	~150%
Якост на опън (DIN 53504, S2)	~1,3 N/mm ²
Финална якост (DIN EN 205)	~3,0 N/mm ² (при залепване дърво/дърво)
Температурна устойчивост	-30°C до +70°C
Приблизителен разход при гладки основи	~300 g/m ²
Свиваемост (ISO 10563)	~3 %

Стандарти	
Отговаря на EN 15651-1 (СЕ маркировка)	F-EXT-INT
EN 15301-1 реакция на огън	клас E

Ограничения

Почистване

Почистете невтвърдените остатъци от лепило веднага. Почиствайте инструментите със сух парцал веднага след употреба и след това с разтворител или спирт. Не използвайте вода. Втвърдени остатъци от продукта се отстраняват единствено механично с подходящ инструмент.

Съхранение

Съхранявайте на сухо място и пазете от пряка слънчева светлина. Температура на съхранение: между +10°C и +25°C.

Забележки относно приложението

Преди да използвате Moment One For All Crystal за залепване върху боядисани повърхности или преди да боядисате Moment One For All Crystal, е препоръчително да тествате съвместимостта на продукта с боята. Боите, които се свързват при реакция с кислород, могат да имат по-дълго време на изсъхване (напр. алкидни бои), лепливост или оцветяване. Боядисвайте върху продукта само ако е напълно изсъхнал.

Не използвайте Moment One For All Crystal за уплътняване на стъкла, върху битумни основи или върху строителни материали, които отделят масла, пластификатори или разтворители, разяждащи уплътнителя. Не се препоръчва за употреба в контакт с естествени камъни (напр. мрамор, гранит).

Продуктът не е подходящ за употреба при водно налягане или постоянно потопени под вода материали, напр. в плувни басейни и водопроводни тръби. Не използвайте Moment One For All Crystal за уплътняване на вани, мивки или покрити с плочки стени и подове в банята.

Могат да се получат отклонения в цветовете, например поради излагане на химикали или висока температура.

Въпреки това, промяната в цвета на продукта обикновено не се отразява неблагоприятно на техническото му представяне или трайност.

Продуктът може да бъде използван за залепване на огледала, ако огледалното покритие и защитният лак са в съответствие със стандарта EN 1036-1. В случай че не сте запознати с характеристиките на огледалото, се обърнете за информация към неговия производител.

Здраве и безопасност

Преди да използвате продукта, моля да се запознаете с Информационния лист за безопасност.

Прочетете информационния лист за безопасност на уебсайта www.mymsds.henkel.com.