

CT 85

FLEKSIBËL

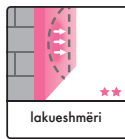
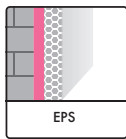
Për ngjitje dhe rrafshim të EPS

Për ngjitje të paneleve të polistirenit të zgjeruar dhe për instalimin e shtresës së rrafshimit në sistemet e izolimit termik (ETICS)



KARAKTERISTIKAT

- ▶ Ngjitje e lartë në bazamentet minerale dhe bordet EPS
- ▶ I lehtë për t'u përdorur
- ▶ Rezistent ndaj kushteve atmosferike
- ▶ Elastik
- ▶ I pasuruar me mikrofibër (Fibre Force)
- ▶ I përshkueshëm ndaj avullit



FUSHA E ZBATIMIT

Ngjitësi Ceresit CT 85 është një pjesë integrale e Ceresit Sistemi Ceretherm (ETICS - sisteme të jashtme të izolimit termik). Ngjitësi CT 85 përdoret për ngjitjen e tabelave EPS dhe XPS, si dhe për rrafshimin e shtresës përforcuese për ndërtesat e reja murature si dhe për lehtësirat ekzistuese që duhet të izolojnë termikisht. CT 85 falë fibrave të kombinuara posaçërisht (Fiber Force) rrit rezistencën e sistemit të izolimit ndaj dëmtimeve dhe plasaritje.

PËRGATITJA E SIPËRFAQES

1. Ngjitja e pllakave EPS

Ngjitësi CT 85 karakterizohet nga ngjitja e shkëlqyeshme ndaj bazamenteve të lëvizshme, solideve dhe bazamente të thatë, pa grimca që zvogëlojnë ngjitjen (si psh yndyrat, bitumi, pluhuri). Ngjitja e llaçeve ekzistues, bojërat dhe veshjet duhet të kontrollohen para aplikimit. Llaçi i vjetër duhet të hiqet. Dëmtimet apo deformimet brenda bazamentit duhet të jenë të mbushura paraprakisht me llaç çimentoje. Të gjitha papastërtitë dhe substancat që ndikojnë ngjitje, veshje të ngushta avulli dhe veshje të dobëta ato të lidhura me bazamentin duhet të hiqen plotësisht, p.sh. përdorimi i një kompresori nën presion. Në rastin e ndotjes nga kërpudhat, algat ose sipërfaqja e myshkut, më parë pastroni veshjen dhe më pas aplikoni agjentin e heqjes antimyk CT 99. Muret e vjetra, të paplasura, të forta duhet të jenë të larë me ujë me presion dhe më pas duke përdorur agjentin e pastrimit të Ceresit CT 98 dhe të lihet të thatet plotësisht.



Muret e vjetra, të paplasura, të forta duhet të jenë të larë me ujë me presion dhe më pas duke përdorur agjentin e pastrimit të Ceresit CT 98 dhe të lihet të thatet plotësisht. Në bazamente që kanë një thithje të fortë uji p.sh. mure prej betoni të gazuar, para fillimit të punës duhet aplikuar astari CT 17 dhe të lihet të thatet për minimum 2 orë. Ngjitësi CT 85 në bazamentin e përgatitur kontrollohet me ngjitje në topa 10 x 10 cm të bordeve EPS në disa vende dhe tërheqje manualisht pas 4 ÷ 7 ditësh. Aftësia mbajtëse e ngarkesës së bazamentit është i mjaftueshëm vetëm kur bordet EPS i nënshtrohen provës. Nëse bordet EPS copëtohen me shtresën e llaçit, ancorime mekanike duhet të përdoren shtesë.

2. Aplikimi i shtresës së rrafshimit

Kur CT 85 lidhet (afërsisht pas 3 ditësh) pllaka duhet gërryer me letër gërryes dhe opsionalisht i siguruar me upa plastike / ancorime mekanike. Nëse bordet EPS nuk janë mbrojtur me një shtresë përforcuese pas 2 javësh, cilësia e saj duhet të kontrollohet. Bordet e verdha me një sipërfaqe të pluhurosur duhet të jenë gërryer me letër gërryes.

Mënyra e përdorimit

Para se të aplikoni ngjitësin CT 85 në pllaka, është e nevojshme të aplikoni një shtresë të hollë ngjitësi në vendet ku do të aplikohet ngjitësi. Llaçi / ngjitësi i përgatitur në këtë mënyrë duhet të aplikohet me mistri, shpatulla përgjatë skajeve të tabelës duke formuar një shirit të gjerë 3-4cm gjerësi dhe dy pika në mes me një diametër prej rreth 8cm. Shtypni menjëherë pllakën në sipërfaqe dhe kontrolloni sheshët në mënyrë të një niveli / niveli të madh. Aplikoni sasinë e duhur të ngjitësit, pasi duhet të bëjë një minimum prej 40% kontakt me të gjithë sipërfaqen. Në rastin e sipërfaqeve të sheshta, të lëmuara, është e nevojshme që ngjitësi të aplikohet me një mistri të theksuar (diametri i dhëmbit) 10-12mm). Lidhjet e turrjes së pllakave duhet të kryqëzohen në hapjet për kolonat ku secili rresht vertikal lëviz njëjtë si sistemi "lidhja me tullë"

2. Aplikimi i shtresës së përforcimit

Ngjitësja e përgatitur duhet të aplikohet në të gjithë sipërfaqen e EPS duke përdorur një mistri me dhëmbë 10-12 mm. Rrjeta prej qelqi CT 325 duhet të zhytet në ngjitësin e aplikuar (me mbivendosje 10 cm), në mënyrë që rrjeta prej qelqi nuk është më e dukshme. Aplikimi i makinerisë është gjithashtu i mundur me këtë **ngjitës**. Njollat e ngjitësit të freskët mund të hiqen me ujë dhe pasi të forcohet hiqet vetëm mekanikisht.

INFORMACION I RËNDËSISHËM

Aplikimi duhet të kryhet në kushte të thata në temperaturë bazamenti dhe ambienti nga + 5°C deri + 25°C dhe lagështia nën 80% Presioni në sipërfaqe mund të shkaktojë dëme në llaç. Produkti nuk duhet të thahet plotësisht dhe duhet të mbrohet nga shiu me mbrojtje skelash. CT 85 përmban çimento. Reagon fuqimisht në kontakt me ujë alkaline, pra lëkura dhe sytë duhet të mbrohen. Në rast kontakti me sy, ato duhen shpëlarë me ujë dhe të konsultohen me një mjek. Përmbajtja e kromit të tretshëm heksavalent Cr (VI) në produkt është më pak se 2 ppm, brenda afateve dhe kushteve për ruajtjen e përshkruar nga prodhuesi. Sigurohuni për datën e prodhimit dhe jetëgjatësisë së produktit. Pas skadimit të produktit mund të ekzistojë një rrezik i reaksioneve alergjike për shkak të rritjes së përmbajtjes së tretshme të kromit heksavalent Cr (VI) në produkt. Shikoni fletën e të dhënave për sigurinë e produktit dhe fletët e detajuara të sigurisë për këshilla dhe udhëzime për asgjësimin. Karakteristikat teknike janë dhënë në tekstin e Deklaratës së performancës. Fletët teknike të lëshuara më parë bëhen të pavlefshme me këtë fletë teknike.

INFORMACIONI TJETËR

Rekomandohet të përdorni për tabela EPS grafit që plotësojnë kushtet e sistemeve të izolimit termik të jashtëm (ETICS) në lidhje me EN 13163. Kushtet që duhen arritur për izolimin termik përshkruhen në udhëzimin ITB numër 418/2007 dhe 447/2009.

JETËGJATËSIA/ RUAJTJA E VETISË

Deri në 12 muaj nga data e prodhimit në rast të ruajtjes në paketim origjinal i padëmtuar në kushte të thata.

PAKETIMI

Thes 25kg.

TË DHËNAT TEKNIKE

Përbërja:	Një përzierje çimentoje dhe gëlqereje mbushës mineralesh dhe
Dendësia e përzierjes së përgatitur:	1:39 10% kg / dm ³
Raporti i përzierjes:	5,75 - 6,25 l ujë në 25
Radna temperatura:	od +5°C do +25°C
Koha e përpunimit:	afërsisht 2 orë
Për beton	≥ 0,25 MPa
Për bordet EPS	≥ 0,08 MPa
Rezistenca ndaj zjarrit në përputhje me EN 13501-1:	
B - s1, d0 u:	
Ceresit Ceretherm Classic, Ceresit Ceretherm Visage	
B - s2, d0 u:	
Ceresit Ceretherm Impactum	
Konsumi mesatar varet nga vrazhdësia dhe thithja e bazamentit:	
EPS:	
Bordet e lidhjes:afërsisht	približno 5,0 kg/m ²
Përforcimi:afërsisht	približno 4,0 kg/m ²
Lëmimi:afërsisht	približno 1,0 kg/m ²

Ky produkt ka këto dokumente:

- Miratimi Teknik Evropian (ETA) në sisteme:

Ceresit Ceretherm System	Classic	Visage	Impactum
ETA	09/0014	11/0395	13/0086
Certificate	1488-CPR-0439/Z	1488-CPR-0370/Z	1488-CPR-0407/Z
DoP	00420	00431	00436

Përveç informacionit të dhënë në këtë fletë të dhënash është e rëndësishme të respektoni udhëzimet e duhura dhe rregullat e ndryshme nga organizatat dhe kompanitë, si dhe ato standarde vendase të vlefshme. Karakteristikat e listuara bazohen në njohuritë tona dhe përvojë profesionale. Përdorimet që nuk janë të shënuara në këtë fletë kërkojnë konfirmim tonë me shkrim. Të gjitha informacionet jepen në lidhje me temperaturat e ajrit dhe materialit prej + 20 ° C dhe 60% lagështia relative e ajrit përveç nëse specifikohet ndryshe. Vini re se në rast të kushteve të ndryshme klimatike forcimi mund të shpejtohet ose ngadalësohet.

Informacioni i listuar, veçanërisht trajtimi i rekomandimeve për produktet tona dhe aplikimi i tyre bazohet në njohuri tonat dhe përvojë profesionale. Sepse materialet dhe kushtet mund të ndryshojnë për secilin aplikim të synuar dhe po prandaj nuk kemi asnjë ndikim mbi to, e rekomandojmë me gjithë zemër në çdo rast, kryeni paraprakisht teste të përshtatshme në mënyrë që të kontrollojmë përshtatshmërinë e produkteve tona për qëllimet e aplikimit dhe e përdorimit. Asnjë përgjegjësi juridike nuk mund të pranohet në bazë të përmbajtjes së kësaj fletë teknike ose këshille me gojë, përveç nëse ekziston dëshmi e qëllimit tonë ose neglizhencës së rëndë. Kjo fletë teknike zëvendëson të gjitha versionet e mëparshme.



Henkel CEE
www.ceresit.al

Cilësi për profesionistët