

CT 83



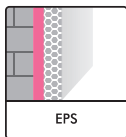
STRONG FIX

Ngjitës për pllaka polistireni

Për ngjitje të pllakave të polistirenit në sistemet e izolimit termik

KARAKTERISTIKAT

- ▶ Ngjitje e shkëlqyeshme në sipërfaqet minerale dhe pllaka polistireni
- ▶ Rezistent ndaj ngricave dhe motit
- ▶ Arrin shpejt forcën
- ▶ Aplikim i lehtë



FUSHA E ZBATIMIT

Ngjitësi Ceresit CT 83 përdoret për ngjitjen e tabelave EPS në Ceresit ETICS (sistemi i jashtëm i izolimit termik). Ngjitësi CT83 është i përshtatshëm për ndërtesa të reja si dhe për ekzistuese që duhet të izolohen termikisht. Nevojitet fiksime mekanike shtesë për ngjitjen e tabelës me spiranca p.sh. upa plastike me koeficient të duhur.

Duhet të përdoret Ceresit CT 85 ose Thermo Universal për përforsim EPS - paneli me rretje qelqi.

PËRGATITJA E SIPËRFAQES

Ngjitësi CT 83 karakterizohet nga ngjitja e shkëlqyeshme ndaj bazamenteve të lëvizshme, solideve dhe bazamente të thatë, pa grimca që zvogëlojnë ngjitjen (si psh yndyrat, bitumi, pluhuri). Ngjitja e llaçeve ekzistues, bojërat dhe veshjet duhet të kontrollohen para aplikimit. Llaçi i vjetër duhet të hiqet. Dëmtimet apo deformimet brenda bazamentit duhet të jenë të mbushura paraprakisht me llaç çimentoje. Të gjitha papastërtitë dhe substancat që ndikojnë ngjitje, veshje të ngushta avulli dhe veshje të dobëta ato të lidhura me bazamentin duhet të hiqen plotësisht, p.sh. përdorimi i një kompresori nën presion. Në rastin e ndotjes nga kërpudhat, algat ose sipërfaqja e myshkut, më parë pastroni veshjen dhe më pas aplikoni agjentin e heqjes antimyk CT 99.

Muret e vjetra, të paplasura, të forta duhet të jenë të larë me ujë me presion dhe më pas duke përdorur agjentin e pastrimit të Ceresit CT 98 dhe të lihet të thahet plotësisht. Në



bazamente që kanë një thithje të fortë uji p.sh. mure prej betoni të gazuar, para fillimit të punës duhet aplikuar astari CT 17 dhe të lihet të thahet për minimum 2 orë.

MËNYRA E PËRDORIMIT

Derdhni CT 83 në një sasi të matur të ujit të pastër dhe të ftohtë. Përzieni duke përdorur një mikser elektrik deri sa të krijohet përzierje homogjene pa grimca, atëherë prisni 5 minuta dhe përzieni edhe një herë. Para se të aplikoni ngjitësin në pllaka, është e nevojshme të aplikoni një shtresë të hollë ngjitësi në vendet ku do të aplikohet ngjitës. Llaçi / ngjitësi i përgatitur në këtë mënyrë duhet të aplikohet me mistri, shpatulla përgjatë skajeve të tabelës duke formuar një shirit të gjerë 3-4cm gjerësi dhe dy pika në mes me një diametër prej rreth 8cm. Shtypni menjëherë pllakën në sipërfaqe dhe kontrolloni sheshtësinë me anë të një niveli / niveli të madh. Aplikoni sasinë e duhur të ngjitësit, pasi duhet të bëjë një minimum prej 40% kontakt me të gjithë sipërfaqen. Në rastin e sipërfaqeve të sheshta, të lëmuara, është e nevojshme që ngjitësi të aplikohet me një mistri të theksuar (diametri i dhëmbit 10-12mm). Lidhjet e tkurrjes së pllakave duhet të kryqëzohen në hapjet për kolonat ku secili rresht vertikal lëviz njëjtë si sistemi "lidhja me tullë".

Pas tharjes së CT 83 (mesatarisht 3 ditë) të gjitha parregullsitë duhet të pastrohen me ndihmën e letrës gërryese. Pas kësaj, pllaka duhet të fiksohet (opsionale) me kapje mekanike spiranca / upa plastike. Numri i ankorimeve duhet të jetë së paku 4 për m². Forca më e madhe e veprimit ndodh në zonën 2 m të gjerë nga buza e objektit dhe për këtë arsye numri i ankorimeve duhet të rritet në minimum prej 8 në m². Aplikimi i makinerisë është gjithashtu i mundur me këtë ngjithës. Njollat e ngjithësit të freskët mund të hiqen me ujë dhe pasi të forcohet hiqet vetëm mekanikisht.

INFORMACION I RËNDËSISHËM

Aplikimi duhet të kryhet në kushte të thata në temperaturë bazamenti dhe ambientit nga +5°C deri +25°C dhe lagështia nën 80%. Presioni në sipërfaqe mund të shkaktojë dëme në llaç. Produkti nuk duhet të thahet plotësisht dhe duhet të mbrohet nga shiu me mbrojtje skelash. CT 8 përmban çimento. Reagon fuqimisht në kontakt me ujin alkaline, pra lëkura dhe sytë duhet të mbrohen. Në rast kontakti me sy, ato duhen shpëlarë me ujë dhe të konsultohen me një mjek. Përmbajtja e kromit të tretshëm heksavalent Cr (VI) në produkt është më pak se 2 ppm, brenda afateve dhe kushteve për ruajtjen e përshkruar nga prodhuesi. Sigurohuni për datën e prodhimit dhe jetëgjatësisë së produktit. Pas skadimit të produktit mund të ekzistojë një rrezik i reaksioneve alergjike për shkak të rritjes së përmbajtjes së tretshme të kromit heksavalent Cr (VI) në produkt. Shikoni fletën e të dhënave për sigurinë e produktit dhe fletët e detajuara të sigurisë për këshilla dhe udhëzime për asgjësimin. Karakteristikat teknike janë dhënë në tekstin e Deklaratës së performancës. Fletët teknike të lëshuara më parë bëhen të pavlefshme me këtë fletë teknike.

JETËGJATËSIA/ RUAJTJA E VETISË

Deri në 12 muaj nga data e prodhimit në rast të ruajtjes në paketim origjinal i padëmtuar në kushte të thata.

PAKETIMI

Thes 25kg.

TË DHËNAT TEKNIKE

| | |
|--|--|
| Përbërja: | Përzierje çimentoje dhe gëlqereje mbushës minerale dhe aditivë |
| Dendësia e përzierjes së përgatitur: | 1,43 ± 10% kg/dm ³ |
| Raporti i përzierjes: | 5.0 - 5.5 l ujë për 25 kg |
| Temperatura e punës: | nga +5°C deri +25°C |
| Koha e përpunimit: | deri në 90 minuta |
| Ngjitja në përputhje me ETAG 004: | |
| Për beton | ≥ 0.25 MPa |
| Për bordet EPS | ≥ 0.08 MPa |
| Rezistenca ndaj zjarrit në përputhje me EN 13501-1: | |
| B – s1, d0 u: | |
| Ceresit Ceretherm Popular, Ceresit Ceretherm Classic | |
| Ceresit Ceretherm Premium | |
| B – s2, d0 u: | |
| Ceresit Ceretherm Impactum | |
| Konsumi mesatar varet nga vrazhdësia dhe thithja e bazamentit: | afërsisht 5,0 kg/m ² |

Ky produkt ka këto dokumente:

- Miratimi Teknik Evropian (ETA) në sisteme:

| Ceresit Ceretherm System | Classic | Premium | Visage | Impactum |
|--------------------------|-----------------|-----------------|-----------------|-----------------|
| ETA | 09/0014 | 08/0308 | 11/0395 | 13/0086 |
| Certificate | 1488-CPR-0439/Z | 1488-CPR-0363/Z | 1488-CPR-0370/Z | 1488-CPR-0407/Z |
| DoP | 00420 | 00428 | 00431 | 00436 |

Përveç informacionit të dhënë në këtë fletë të dhënash është e rëndësishme të respektoni udhëzimet e dhura dhe rregullat e ndryshme nga organizatat dhe kompanitë, si dhe ato standarde vendase të vlefshme. Karakteristikat e listuara bazohen në njohuritë tona dhe përvojë profesionale. Përdorimet që nuk janë të shënuara në këtë fletë kërkojnë konfirmim tonë me shkrim. Të gjitha informacionet jepen në lidhje me temperaturat e ajrit dhe materialit prej +20°C dhe 60% lagështia relative e ajrit përveç nëse specifikohet ndryshe. Vini re se në rast të kushteve të ndryshme klimatike forcimi mund të shpejtohet ose ngadalësohet.

Informacioni i listuar, veçanërisht trajtimi i rekomandimeve për produktet tona dhe aplikimi i tyre bazohet në njohuri tonat dhe përvojë profesionale. Sepse materialet dhe kushtet mund të ndryshojnë për secilin aplikim të synuar dhe po prandaj nuk kemi asnjë ndikim mbi to, e rekomandojmë me gjithë zemër në çdo rast, kryeni paraprakisht teste të përshtatshme në mënyrë që të kontrolloni përshtatshmërinë e produkteve tona për qëllimet e aplikimit dhe e përdorimit. Asnjë përgjegjësi juridike nuk mund të pranohet në bazë të përmbajtjes së kësaj fletë teknike ose këshille me gojë, përveç nëse ekziston dëshmi i qëllimit tonë ose neglizhencës së rëndë. Kjo fletë teknike zëvendëson të gjitha versionet e mëparshme.

VERSION: CERESIT C_CT83_TDS_1_0317



Henkel CEE
www.ceresit.al

Cilësi për profesionistët