

MOMENT ONE FOR ALL CRYSTAL

Adeziv de montaj multifuncțional

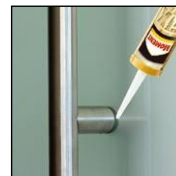
TEHNOLOGIE FLEXTEC

CARACTERISTICI

- elasticitate ridicată
- transparentă de cristal
- adeziune instantanee
- lucrabilitate excelentă
- dozare precisă nu formează dăre.
- întărire rapidă
- fără tasare
- utilizare la interior și la exterior
- materiale multiple
- materiale sensibile
- îmbinare flexibilă
- proprietăți de etanșare
- suprafețe poroase și neporoase
- permite vopsirea și sablarea după întărire
- umple golurile
- rezistent la intemperii și îmbătrânire
- lucrează pe suprafețe umede
- nu se contractă

AMBALARE

- Cartuș, 290g



DATE TEHNICE

PRODUSUL NEÎNTĂRIT

Materia primă	Polimer - Flextec® (polimer silanic STP cu întărire la contact cu umiditatea)
Aspect	transparent (cristalin)
Miros	ușor alcoolic
Temperatura de aplicare	+5°C la +40°C (substrat și mediu)
Consistență	pastă fără tasare
Densitate (ISO 2811-1)	1,04 g/cm ³
Timp formare peliculă (23°C, 50% u.r.)	15 minute
Timp lucru	15 minute
Viteză întărire (23°C, 50% u.r., cordon 20x10mm)	2 mm / 24 ore
Aderență inițială	10 g/cm ²
Capacit. umplere goluri	până la 20 mm
Termen valabilitate	18 luni de la data de fabricație, dacă se depozitează nedeschis în cartușul original, în loc uscat, protejat de lumina directă a soarelui, la temperaturi între +5°C și 25°C

PRODUSUL ÎNTĂRIT

Duritate Shore A (ISO868)	~ 50
Modul 100% (DIN 53504, S2)	~ 1,0 N/mm ²
Alungire la rupere (DIN 53504, S2)	~ 150%
Rezistența la tracțiune (DIN 53504, S2)	~ 1,3 N/mm ²
Forța de aderență (DIN EN 205)	~ 3,0 N/mm ²
(rezistență la rupere prin forfecare, lemn/lemn)	
Stabilitate termică	-30°C până la +70°C
Acoperire pe suprafețe plane	~ 300 g/m ²
Contractie(ISO 10563)	~ -3 %

DOMENII DE UTILIZARE

- Moment One for All Crystal este compatibil cu multe substraturi care includ cărămidă, ceramică, beton, PFL, gips-carton, placaj, piatră, MDF, lemn, metal, UPVC, sticlă, plastice*, suprafețe vopsite¹, oglinzi².
- Sunt adecvate toate suprafețele absorbante și neabsorbante. Cu excepția PE, PP, PTFE, sticla acrilică, PVC-ul plastifiat, cuprul și alama. Pentru suprafețele acoperite se recomandă o verificare a compatibilității produsului, sau un aviz profesional. Se poate utiliza pe suprafețe umede dacă acestea se vor usca ulterior. Nerecomandat pentru imersiunea permanentă în apă.
- Etanșare rosturi și suturi în construcții metalice și de lemn
- Rosturi în tubulaturi de ventilație și aer condiționat

INSTRUCȚIUNI DE UTILIZARE

TRATAMENT PREGĂTITOR

Suprafețele care urmează să fie lipite trebuie să nu prezinte uleiuri, unsori, praf și particule libere. Se îndepărtează mai întâi apa în exces de pe suprafețele absorbante. În cazul suprafețelor murdare, se îndepărtează murdăria cu un solvent corespunzător, sau se sablează suprafața, cu îndepărtarea ulterioară a prafului. Înainte de aplicare, se acoperă zona adiacentă cu folie sau bandă, dacă este necesar. Se verifică, dacă vopseaua sau straturile anterioare de acoperire sunt în stare bună, dacă nu, se îndepărtează.

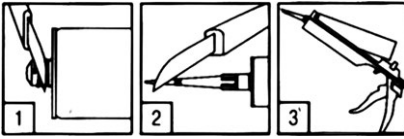
În cazul materialelor necunoscute, sau al aplicațiilor critice, se recomandă efectuarea de teste, sau contactarea serviciului nostru tehnic.

¹ Se testează mai întâi pentru a determina dacă adeziunea este corespunzătoare, din cauza multitudinii de substraturi diferite. Adeziunea One for All Crystal pe polistiren (Styropor) poate fi semnificativ îmbunătățită prin aplicarea unui strat de amorsă de clei pentru lemn. Se amestecă clei de lemn cu apă 1:1 și se întinde pe substrat. După uscarea stratului de amorsă, se poate aplica One for All Crystal.

² Folosirea pentru oglinzi conf. DIN EN 1036-1, cereți avizul tehnic pentru obiecte de mari dimensiuni.

APLICAREA

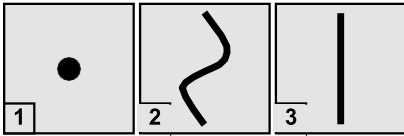
1. Tăiați vârful cartușului deasupra filetului.



2. Înșurubați duza din plastic și tăiați în diagonală vârful duzei.
3. Puneți cartușul în pistol.

Aplicați adeziv pe suprafața unuia din elementele care trebuie lipite:

1. în puncte pentru a nivela suprafețele inegale,
2. în zigzag pentru o adeziune inițială mărită în cazul suprafețelor



mari

3. în linii drepte pentru suprafețe mai mici
Pentru utilizări în exterior, aplicați linii verticale.

Detensionați pistonul pistolului aplicator, pentru a opri curgerea adezivului.

Presăți pentru a poziționa elementele de lipit. Dacă este nevoie (de ex. elemente grele și elemente tensionate), în primele ore de întărire (cel puțin 24), folosiți bandă adezivă, pene sau propte pentru a fixa împreună elementele asamblate. Un element incorect poziționat poate fi dezlipit cu ușurință și re poziționat în primele minute după aplicare. Apăsăți din nou.

MOD DE APLICARE

Grosimea minimă a stratului de adeziv dintre suprafețele lipite trebuie să fie 1 mm pentru a asigura accesul aerului. Important în cazul a 2 suprafețe neabsorbante: Adezivul nu trebuie să formeze zone continue, deoarece pentru întărirea adezivului este nevoie de contactul cu aer/umiditate. Asigurați-vă că liniile de adeziv nu se unesc!

PENTRU SIGILĂRI:

Lățimea maximă a rostului: 20mm.

Aplicați cu fermitate Moment One for All Crystal în rost, asigurându-vă că vine în contact perfect cu pereții rostului. Umpleți în totalitate rostul, evitând captarea de aer. Produsul trebuie aplicat cu fermitate pe laturile rostului pentru a asigura o bună aderență. După aplicare, produsul poate fi nivelat cu apă cu săpun, înainte de a se forma pelicula.

Dacă sunt necesare linii de îmbinare precise și exacte, sau extrem de curate, trebuie folosită bandă de mascare. Banda se înlătură cât timp nu s-a format încă peliculă.

DUPĂ ÎNTĂRIRE:

După întărirea completă, Moment One for All Crystal poate fi vopsit, vopselele acrilice pe bază de apă fiind adecvate în mod special. Recomandăm testarea inițială, din cauza numeroaselor vopsele diferite.

SCULE DE CURĂȚARE

Îndepărtați imediat punctele de adeziv neîntărit, curățați sculele imediat după folosire cu o cârpă uscată, apoi cu un solvent, alcool sanitar, nu folosiți apă. Adezivul întărit poate fi îndepărtat doar mecanic cu o sculă adecvată (racletă).

DEPOZITARE

Se depozitează în loc uscat, protejat de lumina directă a soarelui, la temperaturi între +5°C și 25°C.

RECOMANDĂRI PENTRU APLICARE

Înainte de aplicare, se recomandă testarea compatibilității cu stratul de acoperire, dacă Moment One for All Crystal vine în contact cu suprafețe vopsite, sau dacă, după aplicare, se aplică vopsea peste adeziv.

Nu folosiți Moment One for All Crystal pentru etanșarea geamurilor, pe substraturi bituminoase, sau pe materiale de construcții care ar putea elimina uleiuri, plastifianți sau solvenți, care pot ataca materialul de etanșare. Nu este recomandat pentru contactul cu piatra naturală (de ex. granit, marmură).

Neadecvat pentru utilizări cu apă sub presiune sau imersiune permanentă în apă, de ex. piscine, conducte de apă. Nu folosiți Moment One for All Crystal pentru a etanșa căzi de baie, sau pereți/pardoseli de baie

Posibile schimbări de culoare, de ex. ca urmare a expunerii la substanțe chimice, sau la temperaturi ridicate. Cu toate acestea, o schimbare a culorii nu afectează în mod normal performanța tehnică sau durabilitatea.

Produsul poate fi folosit pentru lipirea oglinzilor, numai dacă stratul oglinzii și lacul protector sunt în conformitate cu EN 1036-1. Dacă nu cunoașteți calitățile oglinzii, cereți avizul producătorului oglinzii.

INSTRUCȚIUNI PENTRU SIGURANȚĂ

Înainte de a utiliza produsul, vă rugăm să consultați fișa de date de securitate, disponibilă la cerere.