



MOMENT FIX DECOR

Adeziv de montaj pe bază de apă

SPECIAL PENTRU POLISTIREN EXPANDAT

CARACTERISTICI

- formulă pe bază de dispersie, fără solvent
- nu este necesară susținerea îmbinărilor cu prinderi mecanice
- 50 kg/m³ prindere inițială*
- uscare rapidă pe suprafețe absorbante
- capacitate mare de adeziune
- poate fi vopsit după uscare
- adeziune ridicată în special lemn pe lemn
- umplerea golurilor de până la 10 mm
- temperatură minimă de aplicare +10°C
- miros slab

DOMENII DE UTILIZARE

- potrivit pentru următoarele suprafețe: polistiren expandat, ipsos (interior), beton, beton celular, piatră ponce, beton cu fibre, plăci de ipsos, plăci de gips, materiale lemnoase (de ex., PAL) și spume poliuretanică rigide
- nu este recomandat pentru contactul permanent cu apa

AMBALARE

- Cartuș, 400g



INSTRUCȚIUNI DE UTILIZARE

PREGĂTIRE:

Asigurați-vă că suprafețele ce urmează a fi lipite sunt curate și lipsite de praf, grăsime sau ulei. Suprafețele nu trebuie să fie permanent umede.

O suprafață trebuie să fie poroasă pentru a asigura o legătură solidă și sigură deoarece este necesară evaporarea apei pentru o lipire eficientă.

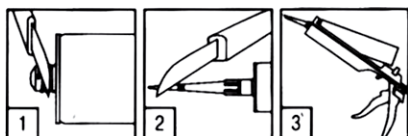
În cazul unor substraturi cu adsorbție mare a apei, precum gips, MDF, PAL (nu OSB), cărămidă nearsă, este posibil ca adezivul să se usuce prea repede de-a lungul perimetrului exterior al zonei de aplicare, fără a se forma o legătură adecvată în interiorul zonei de aplicare.

Pentru o legătură adecvată pe suprafețele cu capacitate foarte mare de absorbție, umeziți suprafața cu ajutorul unui pulverizator sau al unei lavete umede înainte de lipire.

Pentru a înlătura reziduurile de adeziv ale agenților de precipitare de pe panourile decorative din PU, utilizați hârtie abrazivă sau solvenți precum acetona înainte de a aplica Moment Fix Decor.

APLICARE

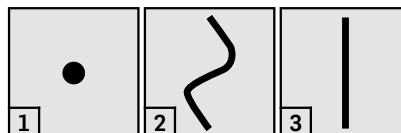
1. Tăiați vârful cartușului deasupra filetelui.
2. Înșurubați duza din plastic și tăiați pe diagonală vârful duzei.
3. Așezați cartușul în pistol.



Deschiderea cartușului din plastic

Aplicați adeziv pe una dintre suprafețe:

1. Sub formă de puncte pentru a nivela suprafețele neuniforme,
2. Sub formă de buclă pentru o prindere inițială mai înaltă pe suprafețele late sau
3. În linii drepte pentru suprafețele mai mici. În cazul utilizării în exterior, aplicați linii verticale.



Aplicarea adezivului

Eliberați trăgaciul pistolului după fiecare aplicare pentru a preveni curgerea adezivului - nu este valabil pentru pistoalele pliabile.

LIPIREA PANOURILOR, A DETALIILOR DECORATIVE DIN PLASTIC, A PANOURILOR ACUSTICE ETC.:

Așezați panoul la o distanță de 1-2 cm de zona de lipire, apoi glisați în poziția corectă și apăsați bine. Dacă este necesar, susțineți materialele grele folosind cuie decorative.

Dacă stratul de bază este neted și solid, lipiți panourile direct. Pentru suprafețele neuniforme, se recomandă să creați o construcție secundară cu fixare mecanică folosind panouri din lemn sau polistiren rigid sau benzi de spumă poliuretanică (lățime: 5-10 cm, grosime: 5-20 mm, distanța între benzi: 30-65 cm, în funcție de panourile ce urmează a fi lipite).

LIMITĂRI CURĂȚARE

Înlăturați imediat orice reziduuri de adeziv cu ajutorul unei lavete umede. Materialul întărit poate fi înlăturat doar mecanic.

* Metoda laboratorului intern Henkel: 12 g/cm



SĂNĂTATE ȘI SIGURANȚĂ

Înainte de a utiliza produsul, consultați Fișa tehnică de securitate disponibilă la cerere.

DATE TEHNICE

Compoziție	dispersie
Densitate	aprox. 1,30 g/cm ³
Rezistență la căldură	între -20°C și +70°C
Timp deschidere	aprox. 10 min
Temperatură de aplicare	între +10°C și +40°C
Prindere inițială	10 - 14 g/cm ³
Rezistență finală (DIN EN 205)	5 - 6 N/mm ²
Durată de viață la raft	18 luni în locuri răcoroase
Timp de întărire	12 h
Consum	aprox. 11 m cu ajutorul unui vârf de 6 mm, sau aprox. 400g/m ²

DEPOZITARE

Depozitați în spații răcoroase, uscate și închise, până la 18 luni.
Depozitați ferit de căldură, flăcări și scântei, într-un spațiu răcoros. Deoarece produsul conține apă, este recomandată depozitarea la temperaturi peste 0 grade.
După deschidere, puneți înapoi capacul, utilizați întregul cartuș la scurt timp după deschidere.