



Pattex FIX Power (PL500) Montážne lepidlo pre interiér s vlastnou spúšťou

VLASTNOSTI

- INSTANT TACK - okamžitá príľnavosť
- Bez nutnosti fixovania spoju mechanickými fixačnými pomôckami
- Vysoko lepidlivý
- Po vytvrdnutí pretierateľný
- Schopnosť vyplniť medzery až do 10 mm
- Jednoduchá aplikácia bez pištole
- 360° otočný aplikátor
- Možnosť regulácie prietoku lepidla

OBLASTI POUŽITIA

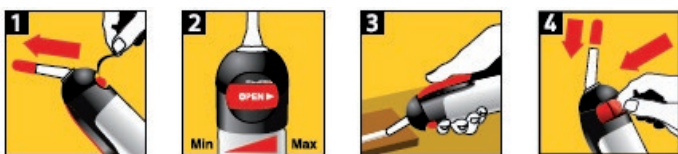
Profesionálne disperzné lepidlo s vysokou počiatočnou príľnavosťou pre všetky interiérové použitia, kedy aspoň jeden povrch je savý. Vďaka unikátnemu baleniu využiteľné aj bez aplikáčnej pištole. Na lepenie širokej škály materiálov, ako je drevo, keramické materiály, betón, hobra, lepenka, preglejka, MDF (polotvrdá lepenka), polystyrén, PVC-U (nemäkčené PVC), plasty, tehly, kameň apod. na podklady, ako sú omietky (vnútorné), betón, porézny betón, pemza, vláknobetón, sadrokartónové dosky, sadrové podlahy, drevené materiály (napr. drevotrieska) a tvrdé polyuretánové peny. Vhodné aj na lepenie ťažko dostupných miest. Neodporúča sa na aplikáciu namáhanú častým stykom s vodou.

PRÍPRAVA PODKLADU

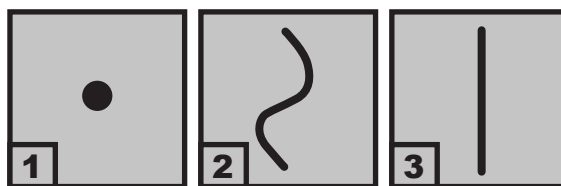
Povrch musí byť čistý a zbavený prachu, mastnoty a oleja. Povrch nesmie byť neustále vystavovaný vlhkosti. Jeden z lepených povrchov musí byť savý, pretože na dosiahnutie pevného spojenia sa zo spoja musí odparovať voda. V prípade veľmi savých povrchov, ako je sadra, MDF, drevotrieska (nie OSB) či hlinené tehly, je možné, že lepidlo zaschne príliš rýchlo po obvode nánosu a vnútorná časť spoja nevytvorí dostatočnú väzbu. Pre zaistenie žiadúceho spojenia rýchlo absorbujúcich povrchov navlhčite pred lepením povrch vodou z rozprašovača alebo vlhkou handrou. Pre povrchy neabsorbujúce alebo citlivé na vlhkosť použite Pattex FIX Total (PL700) alebo Pattex FIX Extreme Total.

SPRACOVANIE

Odstraňte červený uzáver a odlomte plastovú poistku (1). Otočte špičkou o 90° doľava a červeným zipsom nastavte požadované dávkovanie (2). Aplikujte stlačením červenej spúšte (3). Po aplikácii otočte špičku späť o 90° a nasadte červený uzáver (4).



Naneste lepidlo na jeden z povrchov: vo forme bodov pre vyhladenie nerovnomerných povrchov (1); vo forme vlnky pre vyššiu počiatočnú pevnosť na širšie povrchy (2); alebo ako rovné pruhy na menšie povrchy (3). V prípade vonkajšieho použitia naneste vertikálne pruhy.



Lepené diely k sebe pritisnite, kým je lepidlo ešte vlhké. 5-10 minút po aplikácii je ešte možné polohu lepených predmetov upraviť.

NEPREHLIADNITE

Zvyšok lepidla odstráňte ihneď pomocou vlhkej handry. Vytvrdnutý materiál je možné odstrániť iba mechanicky.

UPOZORNENIE: Nádoba je pod stálym tlakom: nevystavujte slnečnému žiareniu a teplotám nad 50° C. Ani vyprázdnenú nádobu neprerážajte a nevhadzujte do ohňa. Pri preprave autom obalte dózu látkou a bezpečne prepravujte v kufri auta, nikdy v priestore určenom na prepravu osôb.

Likvidácia odpadu: Po vytvrdnutí obsahu odložte na miesto určené obcou na ukladanie odpadu. Katalógové číslo odpadu je na vyžiadanie k dispozícii u výrobcu. Viac informácií nájdete v bezpečnostnom liste produktu.

Prvá pomoc: Pri kontakte s pokožkou umyte vodou a mydlom, ošetrte regeneračným krémom. Pri vniknutí do očí vyplachujte pod tečúcou vodou cca 15 minút a vyhľadajte lekára. Pri užití vypláchnite ústnu dutinu, vypite 1-2 poháre vody a vyhľadajte lekára.

BALENIE

Hobby balenie so samospúšťou 260 g

SKLADOVANIE

24 mesiacov od dátumu výroby pri skladovaní v originálnom uzavretom balení v suchom a chladnom balení. Chráňte pred priamym slnečným žiarením a pred mrazom.

TECHNICKÉ ÚDAJE

Základný materiál:	Disperzia
Farba:	Biela
Hustota:	1,3 g/cm ³
Teplota spracovania:	+10 °C až +40 °C
Tepelná odolnosť:	-20 °C až +70 °C
Otvorená doba:	cca 15 min.
Konečná pevnosť (DIN EN 205):	5 až 6 N/mm ²
Doba vytvrdnutia:	cca 48 hod.
Spotreba:	cca 300 g/m ²
Úbytok materiálu:	cca 20 %
Vyplňovacie schopnosti:	max. 10 mm
Počiatočná príľnavosť:	10-14 g/m ²
Obsah TOC:	0,31 kg/kg
Obsah VOC:	0,03 kg/kg

UPOZORNENIE:

Všetky údaje vychádzajú z našich dlhodobých znalostí a skúseností. Vzhľadom na rozdielne podmienky pri realizácii a na množstvo používaných materiálov slúži naše písomné a ústne poradenstvo ako nezáväzná odporúčanie. V prípade pochybností a nepriaznivých podmienok odporúčame urobiť vlastné skúšky, poprípade si vyžiadať odbornú technickú konzultáciu. Uverejnením týchto informácií o výrobku strácajú všetky skôr uverejnené informácie svoju platnosť.

DISTRIBÚTOR

HENKEL SLOVENSKO, spol. s r.o.
Záhradnícka 91, 821 08 Bratislava
Tel.: 02/50 246 111
Fax: 02/50 246 384
www.pattex.sk