

PRODUKTA TIPS

Vienkomponenta poliuretāna putas ar universālu aplikatora sistēmu.

PRODUKTA ĪPAŠĪBAS

Vienkomponenta, mitrumā cietējošas, pusstingras poliuretāna putas, kuru iezīme ir novatorisks, kombinēts salmiņa un putu pistoles adapters, kas ļauj lietotājam, atkarībā no vajadzības, izvēlēties augstāk vērtēto pielietošanas metodi. Produktu var pielietot temperatūrā līdz -10 °C. Ērta pielietošana tiek nodrošināta gan ar putu pistoli, gan ar piegādāto aplikatoru.

Salmiņa aplikators piedāvā iespēju izmantot produktu lietotājam jau ļoti zināmiem pielietojumiem, kuros salmiņa aplikators ir izdevīgāks un efektīvāks. Salīdzinājumā ar tradicionālajām putām ar salmiņu, 2x2 putas, pateicoties šaurākam salmiņa aplikatoram, nodrošina uzlabotu putu struktūru un augstāku iznākumu. Pistoles aplikators piedāvā precīzu un ergonomisku pielietošanu. Vislabākajiem darba rezultātiem lūdzam izmantot aplikatoru, ko ir pārbaudījis un atzinis tvertnes ražotājs.

Putas izplešanas pašas un sacietēšanas laikā palielina tilpumu apmēram 2 līdz 2,5 reizes. Putām ir teicama pielipšana pie vairuma celtniecības materiālu, piemēram, koka, betona, akmens, metāla un citiem. Sacietējušu putu iznākums galvenokārt ir atkarīgs no darba apstākļiem – temperatūras, gaisa mitruma, pieejamās izplešanās telpas un citiem. Negatīvās temperatūrās putu izplešanās ir mazāka un sacietēšanas laiks ilgāks. Produkts nesatur CFC propelentus.

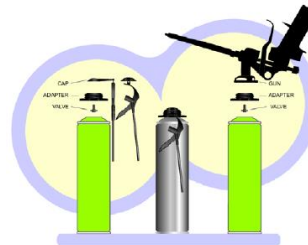


IĒPAKOJUMS

750/1000 ml

GALVENIE IZMANTOŠANAS VEIDI

- Logu rāmju un durvju aplodu izolēšana, montāžai
- Tukšumu aizpildīšana
- Tukšumu noblīvēšana ap cauruļvadiem
- Koksnes, PVC un citu sasaistīšana
- Pielietošana aukstos apstākļos



VIENS PRODUKTS = DIVI PIELIETOJUMA VEIDI

LIETOŠANAS INSTRUKCIJA

Pamatnes sagatavošana

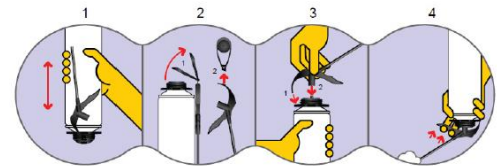
Pamatnēm ir jābūt stabilām, tīrām un bez vielām, kas varētu negatīvi ietekmēt pielipšanu. Lai nodrošinātu pilnīgu un vienmērīgu putu sacietēšanu, pirms lietošanas minerālas un porainas pamatnes (ķieģeļu mūri, betonu, kaļķakmeni) samitrināt ar izsmidzinātu ūdeni. Blakus virsmas nomaskēt ar foliju. Virsmas var būt mitras, bet ne nosarmojušas vai klātas ar ledu.

Pielietošanas temperatūra

- **Optimāla pielietošanas temperatūra:** no -10 °C līdz +35 °C.
- **Tvertnes temperatūra:** no +5 °C līdz +25 °C. Tvertni ir ieteicams vismaz 12 stundas uzglabāt istabas temperatūrā.

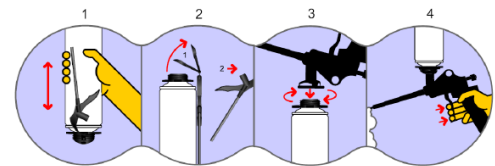
Pielietošana ar salmiņu

- Pirms lietošanas tvertni enerģiski sakratīt (15 - 20 reizes).
- Salmiņa adaptera fiksējošo galu cieši pievienot spraugā, kas ir paredzēta pistoles adapteram, pagriežot salmiņu 90 ° un uzstumjot savienojošo cauruļveida detaļu stingri uz vārsta, nepieļaujot nevēlamu vārsta atvēršanos.
- Viegls klikšķis nozīmēs, ka salmiņa cauruļveida savienojums ir pievienots pareizi.
- Strādājot turēt tvertni ar augšpusi uz leju.
- Produkta dozēšanu var noregulēt, spiežot uz sprūda.
- Tā kā putas līdz sacietēšanai palielina tilpumu 2 līdz 2,5 reizes, izplešanās dēļ būtu jāatstāj krietni liela brīva telpa. Ja darba laikā ir pauzes ilgākas par 5 minūtēm, sprausla un vārsts ir jānotīra.
- Tīrīšanas nolūkā salmiņu var ar klikšķi uzspiest uz PU putu tīrīšanas līdzekļa vārsta. Ir svarīgi rūpīgi notīrīt savienojošās detaļas – vārstu un salmiņa cauruļveida detaļu, lai nepieļautu nevēlamu vārsta atvēršanos atkārtotas pielietošanas laikā.



Pielietošana ar pistoli

- Pirms lietošanas tvertni enerģiski sakratīt (15 - 20 reizes).
- Tvertni cieši uzskrūvēt uz pistoles. Strādājot ar pistoli, vienmēr turēt tvertni ar augšpusi uz leju.
- Putu izplūdes ātrumu kontrolē, spiežot uz pistoles sprūda.
- Lai izvairītos no pārplūšanas, putas izlaist taupīgi.
- Lietošanas laikā sakratīšanu regulāri atkārtot.
- Nav ieteicams tvertni noņemt, pirms tā nav pilnīgi tukša.
- Tvertni nomainot, jauno tvertni enerģiski sakratīt.
- Tukšo tvertni noskrūvēt un nekavējoties aizvietot ar jaunu, lai nodrošinātu, ka pistolē nav palicis gaiss.
- Ja jūs nevēlaties tvertni nomainīt, putas no pistoles noņemt, izmantojot PU putu tīrīšanas līdzekli (Makroflex Cleaner). Sacietējušas putas var noņemt tikai mehāniski.



Ierobežojumi

Šuves maksimālā platuma ierobežojumi pastāv attiecībā uz apkārtējās vides temperatūras un mitruma līmeni.

- Lai iegūtu vislabāko putu struktūru un putu īpašības sausos apstākļos (ziemas laikā, telpās ar centrālo apkuri un citur), atstarpes un šuves ir ieteicams piepildīt vairākās kārtās, pielietojot mazākas putu devas (līdz 3 - 4 cm biezumā) un viegli mitrinot starp katru no kārtām.
- Ļoti sausos apstākļos putas tūlīt pēc sacietēšanas var būt trauslas. Šis trauslums ir pārejošs efekts un pēc brīža vai uzsildīšanas pazūd. Ja reiz putas ir elastīgas, tās nekļūst atkal trauslas pat ļoti zemās temperatūrās.

UZMANĪBU!

Sacietējušas putas ir jāpasargā no UV starojuma, krāsojot vai uzklājot blīvējuma materiāla, apmetuma, javas vai cita tipa seguma virsējo slāni. Produkta pielīšana pie polietilēna, Teflona® un citu plastmasu virsmām ir vāja.

GLABĀŠANAS LAIKS | UZGLABĀŠANA UN PĀRVIETOŠANA

Derīgums 15 mēneši. Visilgākajam glabāšanas laikam izvairīties no uzglabāšanas virs +25 °C un zem +5 °C (līdz -20 °C īslaicīgi). Tvertni vienmēr uzglabāt ar vārstu uz augšu. Atsevišķu tvertņu pārvadāšana pasažieru automašīnā: atstāt tvertni, ielītu audumā, bagāžniekā, nekad pasažieru salonā.

Pārbaudīt atsevišķas [Uzglabāšanas un lietošanas instrukci](#). Par [drošības pasākumiem un likvidēšanas instrukcijām](#) skatīt attiecīgā produkta drošības datu lapu.

ĪPAŠĪBAS

	Ar pistoli	Ar salmiņu
Putu tilpumsvars TM 1002:2014	14-18 kg/m ³	18-23 kg/m ³
Nelīpošas virsmas izveidošanās laiks TM 1014:2013	5-7 min	6-10 min
Laiks, pēc kāda putas var griezt TM 1005:2013	25-30 min	40-55 min
Sacietēšanas spiediens TM 1009:2013	< 8 kPa	< 15 kPa
Pēcizplešanās HENK-PU-14.1	50-80%	140-160%
Dimensiju stabilitāte TM 1004:2013	Maks. +/- 10 %	maks. +/- 5 %
Maksimālais šuves platums TM 1006:2013	7,5 cm 5 cm	5 cm 3cm
	Testēšanas apstākļi: +5 °C	Testēšanas apstākļi: -10 °C
Bīdes stiprība TM 1012:2015	45-55 kPa	
Ugunsdrošības klase EN 13501-1	F	
Ūdens absorbcija, 24h EN 1609	maks. 1 %	
Ūdens absorbcija, 28 dienas EN 12087	maks. 10 %	
Skaņas slāpēšana EN ISO 10140	60 dB	
Iznākums no tvertnes TM 1003:2013	maks. 43 l	maks. 30 l

- **Sacietējušu putu temperatūras izturība:**
-40 °C...+90 °C, īstermiņa pīķi līdz +120 °C
- **Sacietējušu putu siltumvadītspēja:**
0,037 ... 0,040 W/mK

Visi mērījumi normālā klimatā (+23 ± 2 °C | RH 50 ± 5 %), ja vien nav norādīts citādi.



Henkel izmanto FEICA apstiprinātas testu metodes, kas ir plānotas, lai dotu skaidrus un atkārtojamus testu rezultātus, nodrošinot, ka pasūtītājiem ir precīzs produkta veiktspējas attēlojums. FEICA OCF testu metodes ir pieejamas: <http://www.feica.com/our-industry/foam-technology-ocf>. FEICA ir daudznacionāla asociācija, kas pārstāv Eiropas līniju un blīvējuma materiālu rūpniecību, ieskaitot vienkomponta putu ražotājus. Papildu informāciju skatīt: www.feica.eu.





Henkel izmanto FEICA apstiprinātas testu metodes, kas ir plānotas, lai dotu skaidrus un atkārtojamus testu rezultātus, nodrošinot, ka pasūtītājiem ir precīzs produkta veiktspējas attēlojums. FEICA OCF testu metodes ir pieejamas: <http://www.feica.com/our-industry/foam-technology-ocf>. FEICA ir daudznacionāla asociācija, kas pārstāv Eiropas līniju un bīvējuma materiālu rūpniecību, ieskaitot vienkomponta putu ražotājus. Papildu informāciju skatīt: www.feica.eu.

