

# Moment OneForAll Express

Moment OneForAll Express ir ātri cietējoša līme un blīvējuma materiāls visiem jūsu pielietojumiem. Jebkuram materiālam<sup>1</sup>, jebkuros apstākļos.

## ĪPAŠĪBAS

- Sastāvs uz Flextec polimēra pamata
- **Pārvietošanai pietiekama stiprība pēc 20 minūtēm \***
- Ātrs stiprības pieaugums
- Cietē mitruma iedarbībā
- Elastīgs līmējums
- Tūlītēja pielipšana
- Koriģējama vairāku minūšu laikā
- Pielietošanai iekštelpās un ārā
- Izturīga pret laika apstākļiem un novecošanos
- Porainām un neporainām virsmām
- Darbojas uz mitrām virsmām<sup>2</sup>
- Daudziem materiāliem
- Jūtīgiem materiāliem
- Aizpilda plaisas
- Blīvējošas īpašības
- Nestaipās vai nenopil
- Nav rukuma
- Pēc sacietēšanas var krāsot un slīpēt
- Viegli pielietojama zemā temperatūrā
- Nesatur izocianātus
- Nesatur šķīdinātājus
- Nesatur ftalātus

\* atkarībā no pamatnes un pielietojuma veida

## PIELIETOJUMA JOMAS

- <sup>1</sup> Moment OneForAll Express ir saderīga ar daudzām pamatnēm, ieskaitot ķieģeļus, keramiku, betonu, kokšķiedras plātnes, ģipškartona plāksnes, finieri, akmeni, vidēja blīvuma kokšķiedru plātnes (MDF), koksni, metālu, cieto polivinilhlorīdu (UPVC), stiklu, plastmasas\*, krāsotas virsmas\*, spoguļus\*\*.

\* Lai noteiktu piemērotību līmēšanai, daudzu dažādo pamatņu dēļ tās iepriekš pārbaudīt.\*\* Spoguļus izmantot saskaņā ar DIN EN 1036-1, par liela mēroga objektiem pieprasiet tehnisko konsultāciju.

- Piemērota visām absorbējošām un neabsorbējošām pamatnēm, izņemot polietilēnu (PE), polipropilēnu (PP), politetrafluoretilēnu (PTFE), akrila stiklu, varu, misiņu, putu polistirolu un plastificēto polivinilhlorīdu (PVC). Pārklātām pamatnēm ir ieteicama produkta piemērotības pārbaude vai profesionāla konsultācija.
- <sup>2</sup> Var līmēt slapjas virsmas, ja tām ir iespēja izžūt. Nav ieteicama pastāvīga saskare ar ūdeni.





- Dabisko akmeņu līmēšana (piemēram, palodžu, kas izgatavotas no marmora, granīta) ir iespējama, ja dabiskā akmens minimālais biezums ir 10 mm.

## STANDRARD

EN 15651-1 (CE marking): F-EXT-INT; DoP nr 01312;

ISO 16938-1 and -2: Dabisko akmeņu līmēšana (piemēram, palodžu, kas izgatavotas no marmora, granīta) ir iespējama, ja dabiskā akmens minimālais biezums ir 10 mm.

## LIETOŠANAS INSTRUKCIJA

### Priekšapstrāde

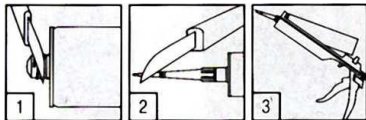
Salīmējamām virsmām ir jābūt tīrām un bez putekļiem, taukvielām vai eļļas. Uz absorbējošām pamatnēm stāvošs ūdens būtu vispirms jānoņem.

Pamatnēm ir jābūt stabilām, tīrām un bez netīrumiem. Netīrumus noņemt ar piemērotu šķīdinātāju vai virsmas noslīpēt un pēc tam attīrīt no putekļiem. Pirms pielietošanas, ja nepieciešams, blakus laukumu maskēt ar foliju vai lenti. Pārbaudīt vai krāsa vai pārklājumi stingri turas pie virsmas, ja nē, tos noņemt.

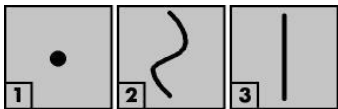
Lai līme sacietētu, tai ir nepieciešams uzņemt nelielu daudzumu mitruma (no gaisa un/vai no pamatnes).

### Pielietošana

Nogrieziet kartridža galu virs skrūves vītnes (1). Uzskrūvēt plastmasas sprauslu un slīpi nogrieziet sprauslas galu (2). Ievietot kartridžu pistolē (3).



Uznest līmi uz vienas no salīmējamām virsmām: 1) plankumiem, lai nolīdzinātu nelīdzenas virsmas, 2) vilnim līdzīgā formā augstākam sākotnējam lipīgumam pie lielām virsmām vai 3) taisnās līnijās mazākām virsmām. Lietošanai ārpus telpām uznest **vertikālas** līnijas.



Lai novērstu līmes izplūšanu, pēc lietošanas atbrīvot pistoles sprūdu.

Nodrošināt ventilāciju (1 mm minimālo atstarpi).

**Svarīgi 2 neabsorbējošu virsmu gadījumā:** Līmi nedrīkst uzklāt nepārtrauktā laukumā, jo tās cietēšanai ir nepieciešama saskare ar gaisu. Pēc tam salikt abas virsmas kopā, ja nepieciešams, piekorigēt un pamatīgi saspiest. Pārliecināties, ka līmes joslas nesakrīt.

Smagas detaļas vai detaļas zem spriedzes nepieciešams atbalstīt un nostiprināt vismaz 24 stundas.

**“Blīvēšanas” darbam** nodrošināt, lai šuves ir tīras un bez putekļiem (maksimālais šuves platums 2 cm). Ja nepieciešams, izmantot atbalsta materiālus (piemēram, polietilēna putas vai foliju). Iespiest Moment OneForAll Express spraugā, pēc pielietošanas atklātā laika ietvaros šuvi nogludināt ar piemērotu darbarīku. Labiem nogludināšanas rezultātiem, izmantot atšķaidītu ūdens/mazgāšanas līdzekļa (apmēram 5 %) šķīdumu.

### Pēc sacietēšanas:

Kad Moment OneForAll Express ir pilnībā sacietējusi, to var krāsot, īpaši piemērotas ir ūdens bāzes akrila krāsas.



## TEHNISKIE DATI

### Nesacietējais materiāls

Izejmateriāls	Silāna šķērssaites veidojošs polimērs (Flextec)
Blīvums	Apmēram 1,4 g/cm <sup>3</sup>
Pielietojšanas temperatūra	+5 °C līdz +40 °C
Atklātais laiks	Apmēram 5 min
Sākotnējais lipīgums	Apmēram 10 g/cm <sup>2</sup>
Cietēšanas ātrums	2 mm / 24 h (23 °C / 50 % relatīvā mitruma)
Atstarpju savienojšanas spēja	Līdz 20 mm
Segums uz plakanām virsmām	Apmēram 300 g/m <sup>2</sup>
Rukums	Nav rukuma
Glabāšanas laiks	Kartridžā: 18 mēneši No ražošanas datuma, ja tiek uzglabāts neatvērtos, oriģinālajos kartridžos, sausos apstākļos un pasargāts no tiešas saules gaismas, temperatūrās starp +5 °C un +25 °C.

### Sacietējais materiāls

Karstumizturība	-30 °C līdz +80 °C, 100 °C īslaicīgi
Līmējuma izturība	Izturīgs pret laika apstākļiem, novecošanos un mitrumu
Gallīgā stiprība (DIN EN 205)	3,0 - 3,5 N/mm <sup>2</sup> (pārlaiduma bīdes stiprība, alumīnijs/alumīnijs)
Pagarinājums saplīstot (DIN 53504)	Apmēram 200 - 250 %

## IEROBEŽOJUMI

### Tīrīšana

Tīrīt tieši pēc lietošanas ar sausu audumu un pēc tam ar rūpnieciskajiem šķīdinātājiem vai attīrīto benzīnu. Nesacietējušas līmes traipus uzreiz noņemt. Sacietėjusi Moment OneForAll Express nešķīst visos šķīdinātājos, un to var noņemt tikai mehāniski ar piemērotu darbarīku (skrāpi). Darbarīkus tīrīt tieši pēc lietošanas ar šķīdinātāju vai vaitspirtu.

### Uzglabāšana

Uzglabāt vēsā, sausā vietā un neatvērtu. Reiz atvērts, pārliecināties, ka vāciņš tiek uzlikts atpakaļ un visu kartridža saturu izlietot drīz pēc atvēršanas. Glabāt tālu no karstuma, atklātas liesmas un dzirksteļu



avotiem, vēsā un labi vēdināmā vietā. Sasaldēšana produktu nebojā, taču glabāšanas laikā izvairīties no lielām temperatūras maiņām. Sargāt no bērniem.

## VESELĪBA UN DROŠĪBA

Pirms produkta lietošanas lūdzam skatīt piederīgo drošības datu lapu, kas ir pieejama pēc pieprasījuma.

“Šajā tehnisko datu lapā (TDS) sniegtā informācija, ieskaitot rekomendācijas par produkta izmantošanu un lietošanu, ir pamatota uz mūsu zināšanām un pieredzi par produktu šīs TDS sastādīšanas datumā. Produktam var būt daudzi un dažādi pielietojuma veidi, kā arī atšķirīgi lietošanas un darba apstākļi jūsu vidē, kas ir ārpus mūsu kontroles. Tāpēc Henkel nav atbildīgs par mūsu produkta piemērotību ražošanas procesiem un apstākļiem, kuros jūs to izmantojiet, kā arī paredzēto pielietojumu un rezultātiem. Mēs stingri iesakām jums pašam veikt iepriekšējus izmēģinājumus, lai pārbaudītu šādu mūsu produkta piemērotību.

Jebkāda atbildība attiecībā uz šajā tehnisko datu lapā sniegto informāciju vai jebkuru citu rakstiski vai mutiski dotu rekomendāciju (-ām) par saistīto produktu ir izslēgta, izņemot, ja nav tieši norunāts savādāk un izņemot attiecībā uz nāvi vai miesas bojājumiem, ko ir izraisījusi mūsu nolaidība, un jebkādu atbildību saskaņā ar jebkurām produktam obligāti piemērojamām saistību tiesībām.”

### Henkel Balti OÜ

Sõbra 43

Tartu 50106, Igaunija

Tālr.: (+372) 7305 800

[www.moment-liimid.ee](http://www.moment-liimid.ee)

[www.moment-limes.lv](http://www.moment-limes.lv)

[www.moment-klijai.lt](http://www.moment-klijai.lt)