

Klijai „Moment OneForAll Universal“

„Moment OneForAll Universal“ yra aukštos kokybės, įvairiems klijavimo ir sandarinimo darbams tinkantys skaidrūs klijai. Klijų naudojimo sąlygos priklauso nuo klijuojamos medžiagos¹.

SAVYBĖS

- **Skaidrūs** klijai polimero „Flextec“ pagrindu
- Elastingas sukibimas
- Sandarinamosios savybės
- Tinka skirtingoms medžiagoms klijuoti
- Galima naudoti pastatų viduje ir išorėje
- Galima naudoti ant drėgnų paviršių²
- Nesitraukia
- Atsparūs oro sąlygoms ir senėjimui
- Greitas sukibimas
- Kietėja veikiant drėgmei
- Tinka jautrioms medžiagoms
- Nesiraukšlėja ir nelaša
- Slopina garsą ir vibracijas
- Tinka aktyiems ir neaktyiems paviršiams
- Sukietėjusius klijus galima dažyti ir šlifuoti
- Lengva naudoti žemoje temperatūroje
- Be izocianato
- Be tirpiklių
- Tinka tarpelių užpildymui
- Kelias minutes galima koreguoti klijuojamų dalių padėtį

NAUDOJIMO SRITIS

- ¹Klijai „Moment OneForAll Universal“ tinka naudoti ant įvairių paviršių, pvz., plytų, keramikos, betono, medienos plaušų plokščių, gispartonio plokščių, faneros, akmens, MDF, medienos, metalo, UPVC, stiklo, plastikų*, dažytų paviršių* ir veidrodžių**.

*Dėl galimų įvairių skirtingų pagrindų būtina atlikti tinkamumo bandymus. Skaidrių klijų „Moment One For All Universal“ sukibimą su polistireninio putplasčiu („Styrofoam“) galima pagerinti prieš klijuojant pagrindą padengus praskiestais medienos klijais. Medienos klijus sumaišykite santykiu 1 : 1 su vandeniu ir paskleiskite ant pagrindo. Medienos klijų dangai išdžiuvus, galima tepti skaidrius klijus „Moment One For All Universal“.

**Veidrodžiai turi atitikti DIN EN 1036-1. Klijuojant didelius daiktus, kreiptis specialistų patarimo.

- Klijus galima naudoti ant visų įgeriančių ir neįgeriančių pagrindų, išskyrus PE, PP, PTFE, akrilinį stiklą ir plastifikuotą PVC. Klijuojant dengtus pagrindus, rekomenduojama patikrinti produkto tinkamumą arba paskonsultuoti su specialistu.





- Galima naudoti ant drėgnų paviršių, jei jie gali išdžiūti. Nerekomenduojama naudoti vandenyje panardintoms dalims.
- Galima klijuoti natūralius akmenis, pvz., iš marmuro arba granito pagamintas palanges, jei natūralaus akmens storis yra bent 10 mm.

STANDARTAI

- Atitinka EN 15651-1 (CE žymėjimas): F-EXT-INT; Atitikties deklaracija Nr. 01311;
- Atitinka ISO 16938-1 ir -2: tinka natūraliems akmenims, nepalieka žymių

NAUDOJIMO INSTRUKCIJOS

Paviršiaus paruošimas

Užtikrinkite, kad klijuojami paviršiai būtų švarūs, be dulkių, riebalų ir tepalų. Nuo įgeriančių pagrindų, prieš klijuojant, pirmiausia reikia pašalinti susikaupusį vandenį.

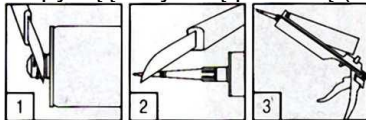
Pagrindai turi būti stabilūs, švarūs ir be pašalinių medžiagų.

Nešvarumus nuvalykite atitinkamu tirpikliu arba paviršius nušlifukite ir po to nuvalykite nuo jų dulkes. Jei reikia, prieš klijuodami uždenkite šalia esančias vietas folija arba juosta. Patikrinkite, ar dažų bei kitokios dangos yra gerai sukibusios, jei taip nėra – jas pašalinkite.

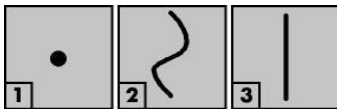
Klijams sukietėti reikia nedidelio kiekio drėgmės (iš oro arba pagrindo).

Naudojimas

Nupjaukite talpyklos galiuką virš sriegio (1). Užsukite plastikinį antgalį ir įstrižai nupjaukite jo galiuką (2). Talpyklą įstatykite į pistoletą (3).



Klijus išspauskite ant vieno iš klijuojamų paviršių: taškeliais (1), kad išlygintumėte nelygius paviršius, bangomis (2), kad pasiektumėte stipresnį pirminį didelio ploto paviršius sukibimą; arba tiesiomis linijomis, kai klijuojate mažesnius paviršius (3). Jei klijuojate lauko sąlygomis, klijus tepkite vertikaliomis linijomis.



Baigę tepti klijus, atleiskite pistoleto gaiduką, kad sustabdytumėte klijų tėkmę.

Užtikrinkite vėdinimą (bent 1 mm tarpelis).

Svarbu klijuojant 2 neįgeriančius paviršius: klijų negalima tepti išsinešimais linijomis, kadangi jiems sukietėti reikia sąlyčio su oru. Abu klijuojamus paviršius suglauskite, jei reikia, pakoreguokite, ir stipriai suspauskite. Įsitinkinkite, kad klijų juostos nesusiliečia.

Sunkius ir įtemptus elementus reikia laikyti paremtus ir sutvirtintus mažiausiai 24 val.

Atlikdami „sandarinimo“ darbus, užtikrinkite, kad siūlės būtų švarios ir be dulkių (didžiausias siūlės plotis 2 cm). Jei reikia, naudokite pagalbines priemones, pvz., polietileno putas arba foliją. Klijus „Moment One For All Universal“ išspauskite į siūlę, ir kol klijai nesukietėjo, naudodami atitinkamą įrankį, griovelį išlyginkite. Siekdami klijų paviršių gerai išlyginti, naudokite vandeniu praskiestą valymo priemonę (maždaug 5 %).

Klijams sukietėjus:



Visiškai sukietėjusius skaidrius klijus „Moment OneForAll Universal“ galima dažyti. Tam geriausiai tinka akriliniai dažai vandens pagrindu.

Dėl galimų įvairių skirtingų dažų, rekomenduojame atlikti tinkamumo bandymus. Deguonyje kietėjantys dažai, pvz., dažai alkido dervos pagrindu, ilgiau džiušta ir išlieka lipnūs. 2K-epoksidiniai dažai pasižymi prastomis lyginamosiomis savybėmis.

TECHNINIAI DUOMENYS

Žaliava	Polimeras „Flextec®“ (drėgmės poveikyje kietėjantis plomeras su galinėmis silano grupėmis (STP))
Tankis	Apie 1,05 g/cm ³
Šiluminis atsparumas	Nuo -30 iki +80 °C, trumpam iki +100 °C
Jungties patvarumas	Atspari oro sąlygoms, senėjimui ir drėgmei
Laikas iki kietėjimo pradžios	Apie 15 min.
Naudoti, kai temperatūra	Nuo +5 iki +40 °C
Tarpelių užpildymo geba	Iki 20 mm
Pradinis sukibimas	Apie 14 g/cm ²
Galutinis stiprumas (DIN EN 205)	4,0–5,0 N/mm ² (šlyties stipris, aliuminis / aliuminis)
Pailgėjimas po trūkio (DIN 53504)	Apie 200 %
Kietėjimo greitis	2 mm / 24 val. (23 °C / 50 % r.h)
Plokščių paviršių padengimas	Apie 300 g/m ²
Susitraukimas	Nesitraukia
Laikymo trukmė	Talpykloje, 15 mėn. Nuo pagaminimo datos, laikant neatidarytose originaliose gamintojo talpyklose, sausomis sąlygomis, apsaugojus nuo tiesioginių saulės spindulių, temperatūrai esant nuo +5 iki +25 °C.

APRIBOJIMAI

Valymas



Iškart po naudojimo nuvalykite sausu audiniu, o po to su komerciniais skiedikliais arba organiniu tirpikliu. Iškart pašalinkite nesukietėjusių klijų likučius. Sukietėję klijai „Moment OneForAll Universal“ netirpūs tirpikliuose, juos galima pašalinti tik mechaniškai, naudojant tinkamą įrankį (grandiklį). Įrankius valykite iškart po naudojimo skiedikliu arba plovimui skirtu benzinu.

Sandėliavimas

Laikykite vėsioje, sausoje vietoje, neatidarytoje talpykloje. Atidarę, po naudojimo, vėl uždėkite dangtelį, visus talpykloje esančius klijus sunaudokite per trumpą laiką.

Laikykite atokiai nuo karščio, liepsnos ir kibirkščių šaltinių, vėsioje ir gerai vėdinamoje vietoje. Klijai šalčiui atsparūs, tačiau saugojimo metu venkite didelių temperatūrų pokyčių. Saugokite nuo vaikų.

SVEIKATA IR SAUGA

Prieš naudodami produktą peržiūrėkite atitinkamos Medžiagos saugos duomenų lapą, kuris pateikiamas pagal pageidavimą.

„Šiame Techninių duomenų lape (TDL) pateikta informacija, įskaitant naudojimo rekomendacijas ir produkto taikymą, paremta mūsų žiniomis ir praktine produkto naudojimo patirtimi nuo šio TDL išleidimo datos. Produktą galima taikyti įvairiais tikslais, įvairiomis naudojimo ir darbo sąlygomis, kurių mes negalime kontroliuoti. Dėl šios priežasties „Henkel“ nepriima atsakomybės dėl produkto tinkamumo naudoti jūsų srityse ir sąlygose, taip pat dėl naudojimo paskirties ir rezultatų. Primygtinai rekomenduojame patiems atlikti bandymus, kad nustatytumėte produkto tinkamumą naudoti.

Neprisiimame atsakomybės už šio Techninių duomenų lapo turinį ar raštiškas ir žodines rekomendacijas, susijusias su šiuo produktu, išskyrus mirtį ar sužalojimą dėl mūsų aplaidumo ar bet kokio teisinio su produktu susijusio pažeidimo.“

Henkel Balti OÜ

Sõbra 56B,
Tartu 51013, Estija
Tel.: (+372) 7305 800
www.moment-liimid.ee
www.moment-limes.lv
www.moment-klijai.lt