



Tehniline andmeleht
01.2017

Moment OneForAll Universal

Moment OneForAll Universal on kõrgekvaliteediline läbipaistev liim kõiksugusteks liimimis- ja tihendustöödeks, mis sobib igasuguste materjalide¹ ja tingimuste jaoks.

OMADUSED

- Flextec-polümeeri põhine **läbipaistev** koostis
- Elastne liide
- Tihendavad omadused
- Paljude materjalide jaoks
- Sise- ja välistöödeks
- Toimib märgadel pindadel²
- Ei kahane
- Ilmastiku- ja vananemiskindel
- Kohene nake
- Tahkub niiskuse toimet
- Tundlike materjalide jaoks
- Ei veni ega tilgu
- Heli- ja vibratsiooni summutav
- Poorsete ja mittepoorsete pindade jaoks
- Tahkununa ülevärvitav ja lihvitav
- Hõlpsasti madalal temperatuuril pealekantav
- Isotsüanaadivaba
- Lahustivaba
- Pragusid kattev
- Mõne minuti jooksul korrigeeritav

KASUTUSVALDKOND

- ¹Läbipaistev Moment OneForAll Universal sobib paljude pindade jaoks, sealhulgas tellis, keraamika, betoon, kõva puitkiudplaat, kipskartongplaat, vineer, kivi, MDF, puit, metall, UPVC, klaas, plast*, värvitud pinnad*, peeglid**.

*Kuna pinnad on väga erinevad, soovime toote sobivust eelnevalt katsetada. Liimi naked vahtpolüstüreeniga (stürovahuga) saab märkimisväärselt parandada, kruntides pinna lahjendatud puiduliimiga. Segage puiduliim umbes 1:1 vahekorras veega ja kandke pinnale. Laske krundil enne liimi pealekandmist ära kuivada.

**Kasutage DIN EN 1036-1 vastavaid peegleid, suuremate objektide korral küsige tehnilist nõu.

- Sobivad kõik imavad ja mitteimavad pinnad, välja arvatud PE, PP, PTFE, akrüülklaas ja plastifitseeritud PVC. Pinnakatte korral kontrollige toote sobivust või pidage nõu asjatundjaga.
- ²Pinnad võivad olla märgad, kui nad saavad ära kuivada. Ei soovitata püsivalt vee alla jäävate pindade jaoks.





- Looduskivi (nt marmorist või graniidist aknalaud-istmete) liimimine on võimalik, kui see on vähemalt 10 mm paksune.

STANDARDID

- Vastab EN 15651-1 (CE-märgistuse) nõuetele: F-EXT-INT; DoP nr 01311;
- Vastab ISO 16938-1 ja -2 nõuetele: Sobib looduskivi jaoks, ei määrd

KASUTUSJUHISED

Eeltöötlus

Liimitavad pinnad peavad olema puhtad ning tolmu-, rasva- ja õlivabad. Imavatelt pindadelt tuleb kogunenud vesi kõigepealt eemaldada.

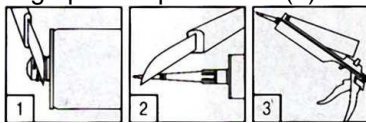
Pinnad peavad olema stabiilsed, puhtad ja vabad kõrvalistest ainetest.

Eemaldage mustus sobiva lahustiga või lihvide pinnad ja puhastage tolmust. Vajadusel katke eelnevalt külgnevad pinnad kile või teibiga kinni. Kontrollige värvi või muu pinnakatte nakke tugevust ja nõrga nakke korral eemaldage see.

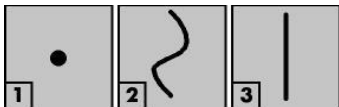
Liim vajab tahkumiseks veidi niiskust (atmosfäärist ja/või aluspinnast).

Pealekandmine

Lõigake padruni ots ülaltpoolt keeret (1) ära. Kruvige plastotsik otsa ja lõigake otsiku (2) ots diagonaalselt ära. Pange padrun püstolisse (3).



Kandke liim ühele pinnale. Ebatasase pinna tasandamiseks kantakse liim pinnale laikudena (1), suuremal pinnal parema algse nakke saamiseks laineliselt (2) või väiksemal pinnal sirgete ribadena (3). Väljas kasutamisel kasutage **vertikaalseid** ribasid.



Liimivoolu peatamiseks vabastage päästik.

Tagage ventilatsioon. (vähemalt 1 mm vahe)

Oluline kahe mitteimava pinna puhul: Liim ei tohi moodustada pidevat pinda, sest tahkumiseks on vaja õhku. Pange kaks pinda kokku, korrigeerige vajadusel ja suruge tugevasti kokku. Kontrollige, et liimiribad omavahel kokku ei läheks.

Rasked ja pinged all olevad esemed tuleb vähemalt 24 tunniks toestada ja kinnitada.

Tihendamise korral peavad vuugid olema puhtad ja tolmuvabad (vuugi max laius 2 cm). Vajadusel kasutage varumaterjali (nt polüetüleenvaht või -kile). Kandke OneForAll Universal vuuki ja siluge liimiriba avatud aja jooksul sobiva tööriistaga. Hea tulemuse saamiseks kasutage umbes 5% puhastusvahendi vesilahust.

Pärast tahkumist:

Täiesti kuivanud läbipaistva Moment OneForAll Universali saab üle värvida (eriti sobivad veepõhised akrüülvärvid).

Kuna värvid on erinevad, soovitame teha eelnevaid katsetusi. Hapniku toimel tahkuvad värvid (nt alküüdvaikvärvid) kuivavad kauem (jäädavad kleepuvaks). 2-komponentsed epoksüvärvid on halbade tasandusomadustega.



TEHNILISED ANDMED

Tooraine	Flextec®-polümeer (niiskuse toimet tahkuv silaantermineeritud polümeer (STP))
Tihedus	umbes 1,05 g/cm ³
Kuumakindlus	-30°C kuni +80°C, lühiajaliselt +100°C
Vastupidavus	ilmastiku-, vananemis- ja niiskuskindel
Avatud aeg	umbes 15 min
Pealekandmistemperatuur	+5°C kuni +40°C
Pragude katmise võime	kuni 20 mm
Algne nake	umbes 14g/cm ²
Lõplik tugevus (DIN EN 205)	4,0 – 5,0 N/mm ² (nihketugevus, alu/alu)
Pikenemine rebenemisel (DIN 53504)	umbes 200%
Tahkumiskiirus	2 mm/24 h (23°C/50%r.h)
Katvus tasastel pindadel	umbes 300 g/m ²
Kahanemine	ei kahane
Säilivus	padrun 15 kuud tootmiskuupäevast avamata originaalpadrunites kuivas kohas otsese päikesevalguse eest kaitstuna +5°C kuni 25°C temperatuuril

PIIRANGUD

Puhastamine

Kohe pärast kasutamist kuiva lapiga ja hiljem vedeldi või lakibensiiniga. Kuivamata liimiplekid tuleb kohe eemaldada. Kuivanud Moment OneForAll Universal ei lahustu üheski lahustis ja tuleb ära ainult mehhaaniliselt sobiva tööriista (kaabitsat) kasutades. Puhastage tööriistad vahetult pärast kasutamist vedeldi või lakibensiiniga.

Hoidmine

Hoidke toodet avamata kujul jahedas ja kuivas kohas. Keerake avatud tootele kork tagasi peale ja kasutage padrun võimalikult kiiresti ära. Hoidke jahedas ja hästi ventileeritud kohas eemal kuumusest, leegist ja



sädemetest. Külumine toodet ei kahjusta, kuid vältige ladustamise ajal temperatuurimuutusi. Hoidke lastele kättesaamatult.

TERVISHOID JA OHUTUS

Enne toote kasutuselevõtmist tutvuge tellimisel saadaoleva materjali ohutuskaardiga.

Käesoleval tehnilisel andmelehel (TDS) esitatud teave, sealhulgas toote kasutusotstarbe ja -viisi alased soovitusel, põhinevad meie toote vastavasisulistel teadmistel ja kogemusel käesoleva tehnilise andmelehe väljaandmise seisuga. Toote puhul võib esineda erinevaid meie kontrollile allumatuid kasutusvaldkondi ja -viise ning töötingimusi, mistõttu Henkel ei vastuta meie toote teile vajalikuks tootmisprotsessiks ja tingimustes kasutamiseks sobivuse, samuti kasutusotstarbe ega -tulemuste eest. Soovitame tungivalt teostada meie toote sobivuse kindlaksmääramiseks katsetusi.

Igasugune vastutus tehnilisel andmelehel esitatud teabe või muude käesolevat toodet puudutavate kirjalike või suuliste soovitusel eest on välistatud, välja arvatud juhul, kui on selgesõnaliselt teisiti kokku lepitud ja välja arvatud seoses meie hooletusest põhjustatud surmajuhtumi või kehavigastuse korral tulenevalt rakenduvast kohustusliku tootevastutuse alase seadusandlusest.”

Henkel Balti OÜ

Sõbra 56B,
Tartu 51013, Estonia
Tel: (+372) 7305 800
www.moment-liimid.ee
www.moment-limes.lv
www.moment-klijai.lt