

MOMENT Crystal FIX

Produkto aprašymas: naudojant „Flextec®“ technologiją pagaminti skaidrūs, vieno komponento, lankstūs universalūs klijai, skirti atlikti klijavimo darbus patalpose ir lauke.

SAVYBĖS

- Skaidrios spalvos
- Greitas sukibimas
- Galima koreguoti per keletą min.
- Puikios klijuojamosios savybės, netįsta
- Kietėja reaguodami su drėgme
- Greitai kietėjantys
- Netįsta ir nelaša
- Galima naudoti patalpų viduje ir išorėje
- Galima klijuoti įvairias medžiagas
- Galima klijuoti jautrias medžiagas
- Lankstus sukibimas
- Sandarinamosios savybės
- Galima klijuoti aktyvius ir neaktyvius paviršius
- Sukietėjusius klijus galima dažyti ir šlifuoti
- Lengva naudoti esant žemai temperatūrai
- Be izocianato
- Be tirpiklių
- Tinka tarpeliams sandarinti
- Slopina garsą ir vibraciją
- Atsparūs vandeniui ir senėjimui
- Veikia ant drėgnų paviršių
- Nesiraukšlėja



NAUDOJIMO SRITIS

- „MOMENT Crystal FIX“ tinka klijuoti įvairioms medžiagoms, įskaitant plytas, keramiką, betoną, medienos plaušų plokštes, gipso plokštes, fanerą, akmenį, MDF, medieną, metalą, UPVC, stiklą, plastiką*, dažytus paviršius* ir veidrodžius**.
- Tinka naudoti su visais įgeriančiais ir neįgeriančiais paviršiais. Išskyrus PE, PP, PTFE, akrilinį stiklą, plastifikuotą PVC, varį ir žalvarį. Dengtų paviršių klijavimui rekomenduojama atlikti produkto tinkamumo bandymus arba pasikonsultuoti su specialistais. Drėgnus paviršius galima klijuoti tik jei jie turi galimybę išdžiūti. Nerekomenduojama klijuoti paviršių, kurie bus visą laiką panardinti vandenyje.
- Siūlėms ir tarpsluoksnių sandarinimui metalinėse ir medinėse konstrukcijose.
- Siūlėms tiesiant ventilavimo ar oro kondicionavimo vamzdžius.

*Dėl daugybės skirtingų pagrindų būtina atlikti išankstinį bandymą ir patikrinti, ar sukibimas yra tinkamas. „MOMENT Crystal“ sukibimą su polistireninio putplasčiu („Styrofoam“) galima pagerinti paviršių iš anksto padengiant praskiestais medienos klijais. Medienos klijus

sumaišykite santykiu apie 1 : 1 su vandeniu ir paskleiskite ant pagrindo. Padengtai dangai išdžiuvus, galima naudoti „MOMENT Crystal“.

**Veidrodžius naudoti pagal DIN EN 1036-1, o dirbant su didelių matmenų objektais klausti techninio patarimo.

NAUDOJIMO INSTRUKCIJA

Paviršiaus paruošimas

Klijuojami paviršiai turi būti švarūs, be riebalų, tepalų, dulkių ir atsilaisvinusių dalių. Paviršiai taip pat turi būti sausi. Ant įgeriančių pagrindų susikaupusį vandenį pirmiausia reikia pašalinti.

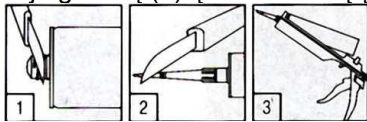
Jei paviršiai purvini, purvą šalinkite naudodami tinkamą tirpiklį arba nušlifaukite ir po to nuvalykite dulkes. Jei reikia, prieš klijuodami folija arba juostele uždenkite šalia esančias zonas. Patikrinkite, ar neatšokę dažytų paviršių dažų sluoksniai; jei reikia, juos pašalinkite.

Klijuojant nežinomas arba sudėtingomis sąlygomis taikomas medžiagas, rekomenduojama atlikti sukibimo bandymus arba susisiekti su Techninio aptarnavimo skyriumi.

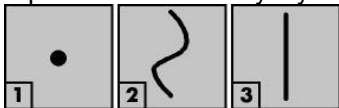
Klijų kietėjimo proceso metu reikalingas nedidelis kiekis drėgmės (iš aplinkos ir (arba) pagrindo).

Naudojimas

Nupjaukite tūbelės galvutę virš antgaliui prisukti skirto sriegio (1). Užsukite plastikinį antgalį ir skersai nupjaukite jo galiuką (2). Įdėkite tūbelę į pistoletą (3).



Klijus išspauskite ant vieno iš klijuojamų paviršių: 1) taškais, jei norite išlyginti nelygius paviršius; 2) kreive, jei norite užtikrinti geresnį pradinį sukibimą su dideliais klijuojamais paviršiais; 3) tiesia linija, jei klijuojate mažesnius paviršius. Darbus vykdydami lauko sąlygomis, tepkite **vertikaliomis** gijomis.



Išspaudę reikiamą kiekį klijų iš karto atleiskite pistoleto gaiduką, kad sustabdytumėte klijų tekėjimą (netaikoma lanksčiajam pistoletui).

Klijuojamus elementus suspauskite ranka, kad jie būtų tinkamoje padėtyje. Jei reikia, pvz., klijuojant sunkius komponentus arba apkrovas laikančius komponentus, naudokite lipnią juostą, pleištus arba atramas, kad klijuojami komponentai būtų užfiksuoti pirmąsias klijų kietėjimo valandas (mažiausiai 24 val.). Netinkamoje padėtyje esančius komponentus galima lengvai atskirti ir pakeisti jų padėtį per pirmąsias keletą minučių po klijų užtepimo. Po to komponentus vėl suspauskite. Tam, kad būtų užtikrinamas vėdinimas, mažiausias klijų sluoksnio storis turėtų būti 1 mm.

Svarbu klijuojant 2 neįgeriančius paviršius: Klijų negalima paskleisti ištisinėmis zonomis, kadangi klijų kietėjimui reikalingas oras ir (arba) drėgmė. Užtikrinkite, kad užteptų klijų gijos nesusiliėtų!

Atliekant **sandarinimo** darbus:

Maksimalus siūlės plotis: 20 mm.

Tvirtai išspauskite „MOMENT Crystal“ į siūlę ir užtikrinkite, kad siūlės šonai būtų visiškai užpildyti klijais. Pripildykite siūlę klijais ir saugokite, kad nebūtų užsilikusio oro. Klijus reikia tvirtai įspausti prie siūlės šonų, kad būtų užtikrinamas geras sukibimas. Užtepus klijus, prieš susidarant plėvelei juos galima sulyginti naudojant muiluotą vandenį.

Užpildant siūles, kurios turi būti smailios ir tikslios arba labai tvarkingos, reikia naudoti maskavimo juostelę. Juostelę pašalinkite, kol dar nesusidarė sandariklio plėvelė.



Excellence is our Passion

Klijams sukietėjus:

Sukietėjusius „MOMENT Crystal“ galima dažyti. Labiausiai tinkami akriliniai dažai vandens pagrindu. Dėl didelės dažų įvairovės rekomenduojama atlikti tinkamumo bandymus. Deguonyje kietėjantys dažai, pvz., alkido dervos dažai ilgiau džiūsta ir išlieka lipnūs. 2K epoksidiniai dažai pasižymi blogomis lyginamosiomis savybėmis.

TECHNINIAI DUOMENYS

Nesukietėję klijai	
Žaliava	„Flextec®“ polimero technologija (drėgmės poveikyje kietėjantis polimeras su galinėmis silano grupėmis (STP))
Išvaizda	Skaidrios spalvos
Kvapas	Alkoholio
Naudoti, kai temperatūra:	Nuo +5 iki +40 °C (pagrindo ir aplinkos temperatūra)
Konsistencija	Netįstanti pasta
Tankis (ISO 2811-1)	~ 1,04 g/cm ³
Plėvelės formavimosi laikas (esant 23 °C temperatūrai ir 50 % santykinei drėgmei)	~ 15 min.
Laikas iki kietėjimo pradžios	~ 15 min.
Kietėjimo greitis (esant 23 °C temperatūrai ir 50 % santykinei drėgmei, 20 x 10 mm dydžio klijų lašas)	~ 2 mm / 24 val.
Pradinis sukibimas	~ 10 g/cm ²
Tarpelių užpildymo geba	Iki 20 mm
Laikymo trukmė	Pakuotėje 12 mėn. Vidinė pastaba: galima laikyti 15 mėn., jei naudojamose specialiose pakuotėse. Nuo pagaminimo datos laikant neatidarytose originaliose gamintojo pakuotėse, sausomis sąlygomis, saugant nuo tiesioginių saulės spindulių, temperatūrai esant nuo +10 iki 25 °C.
Sukietėję klijai	
Kietumas pagal Šoro A skalę (ISO868)	~ 50
Tamprumo modulis, 100 % (DIN 53504, S2)	~ 1,0 N/mm ²
Pailgėjimas lūžimo metu (DIN 53504, S2)	~ 150 %
Atsparumas tempimui (DIN 53504, S2)	~ 1,3 N/mm ²
Galutinis stiprumas (DIN EN 205)	~ 3,0 N/mm ² (šlyties stipris, medis / medis)



Excellence is our Passion

Atsparumas temperatūrai	Nuo -30 iki +70°C
Padengimas ant plokščių paviršių	~ 300 g/m ²
Raukšlėjimasis (ISO 10563)	~ -3 %

APRIBOJIMAI

Valymo įrankiai

Nesustingusius klijus pašalinkite iškart, įrankius nuvalykite iškart po naudojimo sausa šluoste, o po to su prieinamais tirpikliais, pvz., alkoholiu ar valomuoju benzinu. Nenaudokite vandens.

Sukietėję „MOMENT Crystal“ klijai netirpūs jokiuose tirpikliuose, o juos galima pašalinti tik mechaniškai, naudojant tinkamus įrankius (grandiklius).

Laikymas

Laikykite sausomis sąlygomis, saugant nuo tiesioginių saulės spindulių, temperatūrai esant nuo +10 iki 25 °C.

Pastabos dėl naudojimo

Prieš naudojimą rekomenduojama išbandyti suderinamumą su danga, jeigu „MOMENT Crystal“ kontaktuoja su nudažytais paviršiais arba jeigu sustingę „MOMENT Crystal“ klijai bus dažomi. Dažai, kurie esant deguonies sudaro skersinius ryšius, ypač alkido dervos dažai, gali ilgiau džiūti, būti lipnūs arba keisti spalvą. Klijus dažykite tik jiems visiškai sukietėjus.

„MOMENT Crystal“ nenaudokite stikliniams komponentams sandarinti, ant bituminių pagrindų arba ant statybinių medžiagų, kurios galis išskirti riebalus, plastifikatorius arba sandarikliui įtakos turinčius tirpiklius. Nerekomenduojama esant sąlyčiui su natūraliais akmenimis, pvz., marmuru, granitu.

Netinka naudoti komponentams, kuriuos veikia vandens slėgis arba kurie yra panardinti vandenyje, pvz., baseinuose, vandens vamzdžiuose. „MOMENT Crystal“ nenaudokite vonioms, kriauklėms ar vonios patalpose esančių sienų arba grindų plytelėms sandarinti.

Gali pakisti spalva, pvz., dėl cheminių medžiagų ar aukštų temperatūrų poveikio. Tačiau spalvos pokytis techninėms savybėms ir patvarumui neigiamos įtakos neturi.

Klijus galima naudoti veidrodžiams klijuoti tik jei veidrodžio danga ir apsauginis lakas atitinka standarto EN 1036-1 reikalavimus. Jei veidrodžio medžiagos nežinomos, dėl tinkamumo pasikonsultuokite su veidrodžio gamintoju.

6. SVEIKATA IR SAUGA

Prieš naudodami produktą peržiūrėkite atitinkamos Medžiagos saugos duomenų lapą, kuris pateikiamas pagal pageidavimą.

Šiame techninių duomenų lape pateikiama informacija, įskaitant patarimus dėl gaminio naudojimo, grindžiama mūsų žiniomis ir patirtimi, turima šio techninių duomenų lapo išleidimo dieną. Gaminys gali būti naudojamas skirtingais tikslais, taip pat gali skirtis darbo atlikimo sąlygos, kurioms neturime įtakos. Todėl *Henkel* neprisiima atsakomybės už gaminio tinkamumą naudojimui ir sąlygoms bei už gaminio naudojimo tikslus ir pasekmes. Primygtinai rekomenduojame atlikti išankstinius bandymus, siekiant patikrinti gaminio tinkamumą naudojimui.

Bendrovė neprisiima atsakomybės už techninių duomenų lape pateikiamą informaciją ar bet kokį raštu ar žodžiu



Henkel Balti OÜ
Sõbra 56B,
Tartu 51013, Estonia
Tel: (+372) 7305 800
Interneto svetainē: www.moment-klizai.lt