

# Universal assembly adhesive Moment OneForAll

Gaminio aprašas: vienkomponenčiai, elastingi, universalūs montažiniai klijai, skirti naudoti pastatų viduje ir išorėje, Flextec® technologijos pagrindu.

## 1. SAVYBĖS

- Itin didelis pirminis kibumas
- Kelias minutes galima koreguoti klijuojamų dalių padėtį
- Neplaušėja
- Kietėja veikiant drėgmei
- Nenuslysta
- Tinka naudoti viduje ir išorėje
- Tinka įvairioms medžiagoms
- Tinka jautrioms medžiagoms
- Elastingas sukibimas
- Tinka akytiems ir neaktyiems paviršiams
- Klijams išdžiūvus galima dažyti ir šlifuoti
- Be izocianatų
- Be tirpiklių
- Užpildo plyšius
- Slopina garsą ir virpesius
- Atsparūs oro sąlygoms, ilgaamžiški
- Galima naudoti ant drėgnų paviršių
- Nesusitraukia

## 2. PASKIRTIS

- Moment OneForAll – gerai sukimbantys klijai, kurie tinka įvairiems paviršiams, pvz., plytoms, keraminiams gaminiams, betonui, medienos plaušų plokštėms, gipskartoniui, fanerai, akmeniui, MDF, medienai, metalui, UPVC, polistireniui, stiklui, plastikiniams gaminiams\*, dažytiems paviršiams\* ar veidrodžiams\*\*.
- Tinka naudoti ant daugelio sugeriančių ir nesugeriančių pagrindų. Netinka PE, PP, PTFE, akrilo stiklui, variui, žalvariu ir plastifikuotam PVC. Klijuojant dengtus paviršius, patartina patikrinti gaminio tinkamumą arba pasitarti su specialistu. Gali būti naudojami ant drėgnų paviršių, jei po to pagrindas galės išdžiūti.
- Siūlių sandarinimas metalinėse ir medinėse konstrukcijose (nejudančiose).
- Siūlių sandarinimas vėdinimo ir oro kondicionavimo vamzdžiuose (nejudančiuose).
- Galima klijuoti gamtinį akmenį (pvz., palanges iš marmuro, granito), jei akmens storis yra bent 10 mm.

\* Dėl galimų įvairių skirtingų pagrindų būtina atlikti tinkamumo bandymus. \*\*Veidrodžiai turi atitikti DIN 1238,5.1 ir DIN EN 1036. Klijuodami didelius daiktus, kreipkitės specialistų patarimo.



### 3. NAUDOJIMO INSTRUKCIJA

#### Pasiruošimas

Klijuojami paviršiai turi būti švarūs ir sausi. Nuo jų reikia nuvalyti aliejų, riebalus ar dulkes. Nuo sugeriančių pagrindų pašalinti vandens balas.

Jei paviršiai sutepti, nuvalykite juos atitinkamu tirpikliu arba nušlifukite ir po to nuvalykite. Jei reikia, prieš klijuodami uždenkite šalia esančias vietas folija arba juosta. Patikrinkite, ar dažų bei kitokia danga yra gerai sukibusi. Jei ne – pašalinkite ją.

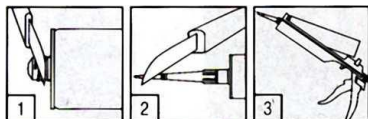
Jei medžiagos yra nežinomos arba klijuojant kritiniais atvejais, iš pradžių būtina atlikti naudojimo bandymus arba susisiekti su mūsų technine tarnyba.

Kad klijai sukietėtų, būtinas nedidelis kiekis drėgmės (iš oro ir (arba) klijuojamo pagrindo).

#### Naudojimas

Nupjaukite talpyklos galiuką virš sriegio (1). Užsukite plastikinį antgalį ir nupjaukite jo galiuką (2). Įstatykite talpyklą į pistoletą (3).

Dėl labai didelio lipnumo formulės klijai gana sunkiai išspaudžiami. Todėl nupjaukite pakankamą antgalio dalį (mažiausiai 8 mm skersmens) arba įpjaukite jį V forma.



Išspauskite klijų ant vieno iš klijuojamų elementų paviršiaus: taškeliais (1), kad išlygintumėte nelygus paviršius; bangomis (2), kad dideli paviršiai geriau sukibtų; arba tiesiomis linijomis klijuodami mažesnius paviršius (3). Jei klijuojate lauke, klijus tepkite **vertikalėmis** linijomis.



Paleiskite pistoleto gaiduką, kad sustabdytumėte klijų tėkmę.

Tinkamai priglauskite klijuojamus daiktus ir suspauskite rankomis. Jei reikia pvz., klijuojant sunkius daiktus arba jei daiktus veikia apkrova, naudokite lipniąją juostelę, pleištus arba kitokias atramas elementams sutvirtinti pirmosiomis klijų kietėjimo valandomis (mažiausiai 24 val.). Jei elementai yra netinkamoje padėtyje, ją galima pakoreguoti dar kelias minutes. Dar kartą suspauskite klijuojamus daiktus. Kad būtų užtikrintas vėdinimas, klijų sluoksnio storis turi būti bent 1 mm.

Klijuojant 2 nesugeriančius paviršius: klijų negalima tepti tolygiai – jiems sukietėti būtinas sąlytis su oru / drėgme. Užtikrinkite, kad išspausių klijų juostos nesiliestų!

#### Užpildant plyšius

Didžiausias siūlės plotis 20 mm.

Išspauskite Moment OneForAll į plyšį ir įsitikinkite, kad klijai liečiasi su šoninėmis plyšio sienelėmis.

Užpildydami plyšį venkite oro uždarymo. Kad gerai sukibtų, klijai turi būti įspausti į plyšį ir turi liestis su jo sienelėmis. Po klijavimo, kol ant klijų paviršiaus nesudarė plėvelė, juos galima išlyginti muiluotu vandeniu (pvz., 5–7 proc. priemonės išmaišytos su vandeniu).

Šalia esančias vietas būtina uždenkti plėvele, jei reikia suformuoti itin lygias ar plonas linijas. Nuimkite juostą, kol ant klijų dar nesudarė plėvelė. Moment OneForAll galima naudoti tik nejudančiose siūlėse / plyšiuose.



Excellence is our Passion

### Valymas

Įrankius ir įrangą valykite iš karto po naudojimo. Valymui naudokite vandenį su dideliu kiekiu muilo, vaitspirita, etanolį ar kitokį tirpiklį. Sukietėjusius kljus galima pašalinti tik mechaniniu būdu (pvz., peiliu ar grandikliu).

### Sukietėjus

Visiškai sukietėjusius kljus Moment OneForAll galima dažyti. Ypač tinka akriliniai dažai vandens pagrindu.

## 4. TECHNINIAI DUOMENYS

<b>Moment OneForAll, nesukietėję</b>	
Pagrindas	Flextec® polimeras (dėl drėgmės kietėjantis silano terminuojantysis polimeras (STP))
Išvaizda	Balkšva
Kvapas	Švelnus, alkoholio
Naudoti, kai temperatūra:	Nuo +5 iki +40 °C (pagrindo ir aplinkos)
Konsistencija	Nenuslystanti pasta
Tankis (ISO 2811-1)	~1,65 g/cm <sup>3</sup>
Plėvelės susidarymo laikas (23 °C, 50 % santykinis oro drėgnis)	~ 10 minučių
Atviroji pauzė	~ 15 minučių
Kietėjimo greitis (23 °C, 50 % santykinis oro drėgnis, 20 x 10 mm siūlė)	~ 2 mm / 24 val.
Pradinis lipnumas	~ 35 g/cm <sup>2</sup>
Plyšių užpildymas	iki 20 mm
Tinkamumo naudoti terminas	18 mėnesių nuo pagaminimo datos, laikant originaliose neatidarytose talpyklose, sausoje vietoje, nuo +10 iki 25 °C temperatūroje.
<b>Moment OneForAll, sukietėję</b>	
Kietumas (pagal Shore A) (ISO 868)	~ 60
Modulis esant 100 % pailgėjimui (DIN 53504, S2)	~ 1,5 N/mm <sup>2</sup>
Pailgėjimas nutrūkstant (DIN 53504, S2)	~ 100 %
Tempimo stipris (DIN 53504, S2)	~ 1,6 N/mm <sup>2</sup>
Galutinis stipris (DIN EN 205)	~ 2,0 N/mm <sup>2</sup> (užleistinės sanklijos šlyties stipris, mediena / mediena)
Atsparumas temperatūrai	Nuo -30 iki +80 °C, trumpam galima 100 °C temperatūra
Plokščių paviršių dengiamumas	~ 300 g/m <sup>2</sup>
Susitraukimas (ISO 10563)	~ -3 %



Excellence is our Passion

## 5. APRIBOJIMAI

### Sandėliavimas

Laikyti sausomis sąlygomis, nuo +10 iki 25 °C temperatūroje. Klįjams šaltis neturi poveikio, bet sandėliavimo metu reikėtų vengti didelių temperatūros pokyčių.

### Pastabos dėl naudojimo

Patartina atlikti bandymus ir patikrinti, ar PL 70 tinka dažytiems paviršiams ir ar PL 70 gali būti dažomi po naudojimo. Jei dėl deguonies įvyksta dažų kryžminis jungimas, jie gali ilgiau džiuoti, labiau lipti ar išblukti. Tai ypač pasakytina apie alkidinės dervos dažus. Dažyti galima klįjams visiškai sukietėjus.

Nenaudoti Moment OneForAll kaip stiklo sandariklio, ant bituminių pagrindų ar statybos medžiagų, iš kurių gali būti išskiriami aliejai, plastifikatorių ar tirpiklių, kurie turėtų poveikio klįjams.

Klįjai netinka naudoti veikiant slėginiam vandeniui arba kai suklijuotos dalys visą laiką yra panardintos po vandeniu, pvz., baseinuose žemiau vandens linijos ar vandens vamzdžius. Nenaudoti Moment OneForAll vonioms, praustuvams ar plytelėmis išklotoms sienoms / grindims sandarinti vonios kambaryje.

Gaminys gali būti naudojamas veidrodžiams klįjuoti tik tuo atveju, jei veidrodžio danga ir apsauginis lakas atitinka EN 1036-1. Jei veidrodžių savybės nežinomos arba klįjuojant didesnius objektus, reikia pasitarti su veidrodžių gamintoju.

## 6. SVEIKATA IR SAUGA

Prieš naudojant gaminį, prašome perskaityti medžiagos saugos duomenų lapą, kuris yra pateikiamas pagal pageidavimą.

Šiame techninių duomenų lape pateikiama informacija, įskaitant patarimus dėl gaminio naudojimo, grindžiama mūsų žiniomis ir patirtimi, turima šio techninių duomenų lapo išleidimo dieną. Gaminys gali būti naudojamas skirtingais tikslais, taip pat gali skirtis darbo atlikimo sąlygos, kurioms neturime įtakos. Todėl *Henkel* neprisiima atsakomybės už gaminio tinkamumą naudojimui ir sąlygoms bei už gaminio naudojimo tikslus ir pasekmes. Primygtinai rekomenduojame atlikti išankstinius bandymus, siekiant patikrinti gaminio tinkamumą naudojimui.

Bendrovė neprisiima atsakomybės už techninių duomenų lape pateikiamą informaciją ar bet kokį raštu ar žodžiu suteiktą patarimą dėl gaminio, išskyrus atvejus, kai atsakomybė yra aiškiai išreikšta, mirties ar kūno sužalojimo atveju dėl mūsų aplaidumo ir kai atsakomybė prisiimama pagal taikytinus atsakomybės už gaminį įstatymus.

### Henkel Balti OÜ

Sõbra 56B,

Tartu 51013, Estonia

Tel: (+372) 7305 800

Interneto svetainė: [www.moment-klįjai.lt](http://www.moment-klįjai.lt)