



MOMENT FIX & FILL MONTAGE PU FOAM

Spumă poliuretanică de montaj

ADERENȚĂ RIDICATĂ PE SUPRAFEȚE MULTIPLE

CARACTERISTICI

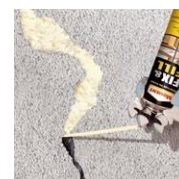
- aderență deosebită pe majoritatea tipurilor de materiale
- izolare termică și acustică ridicată
- rezistență la umiditate, rezistență la îmbătrânire
- ușor de folosit și aplicat

DOMENII DE UTILIZARE

- montarea ferestrelor și a ramelor de uși
- umplerea golurilor
- etanșarea spațiilor deschise în acoperișuri și materiale de izolație
- creează bariere fonoizolante și termice
- umplerea golurilor pe lângă țevi
- fixarea panourilor termoizolante, a plăcilor de acoperiș etc.

AMBALARE

- flacon de 650 ml, 12 buc./bax



MOD DE UTILIZARE

Înainte de aplicare, tubul trebuie ținut la temperatura camerei pentru o perioadă de cel puțin 12 ore. Tubul se va agita energetic de cca. 20 de ori. Îndepărtați capacul de plastic al tubului și înșurubați prin strângere țeava de plastic la tub. În timpul lucrului, tubul trebuie ținut neapărat în poziție verticală. Suprafețele pe care se aplică trebuie să fie curate și desprăfuite. De asemenea, suprafețele pot fi umede, dar nu înghețate. Dozajul de material este ajustabil prin presarea capacului valvei. Deoarece spuma expandează între 70 și 200% până la întărirea completă, trebuie luat în considerare un spațiu de expandare suplimentară. Spuma întărită trebuie protejată împotriva razelor soarelui. Umezirea suprafețelor de contact, precum și a spumei, îmbunătățește aderența și structura celulară a spumei întărite. Dacă în timpul lucrului se fac pauze de 15 - 30 minute, aplicatorul de plastic precum și duza trebuie curățate. Petele de spumă proaspătă pot fi curățate folosind curățătorul Ceresit TS100 Premium Cleanner. Spuma întărită poate fi îndepărtată numai mecanic (ex.: tăiere).

INSTRUCȚIUNI DE SIGURANȚĂ

Conține difenilmetan-diizocianat, izomeri și omologi. Nociv prin inhalare și prin înghițire. Iritant pentru ochi, sistemul respirator și pentru piele. Posibil efect cancerigen, dovezi insuficiente. Poate provoca sensibilizare prin inhalare și în contact cu pielea. Nociv: pericol de efecte grave asupra sănătății la expunere prelungită prin inhalare. A nu inspira gazul/vaporii. Evitați contactul cu pielea și ochii. Purtați echipament de protecție corespunzător, mănuși și mască de protecție pentru ochi/față. În caz de accident sau simptome de boală, consultați imediat medicul (dacă este posibil, i se va arăta eticheta). În caz de înghițire, a se consulta imediat medicul și a i se arăta ambalajul (recipientul) sau eticheta. A se utiliza numai în locuri bine ventilate. A se depozita produsul și ambalajul său la un centru de colectare a deșeurilor periculoase sau speciale. Recipient sub presiune: nu trebuie expus la soare și la temperaturi care depășesc +50°C. Nu trebuie găurit sau introdus în foc, chiar și după utilizare completă. Nu se pulverizează spre o flacără deschisă sau material incandescent. A nu se lăsa la îndemâna copiilor. A se păstra departe de orice flacără sau sursă de scântei – Fumatul interzis. Vaporii de produs sunt mai grei decât aerul și se pot acumula în spații înguste sau mici, se pot deplasa la distanțe considerabile față de sursa de

incendiu și apoi se pot aprinde. În caz de contact cu ochii, spălați imediat cu foarte multă apă. Dacă e necesar, solicitați îngrijire medicală. În caz de contact cu pielea, ștergeți imediat zona afectată cu o cârpă moale și apoi spălați cu apă multă și săpun. Tratați pielea afectată cu o cremă regeneratoare. Dacă e necesar, solicitați îngrijire medicală. Spuma întărită se poate îndepărta mecanic.

DATE TEHNICE

Densitate:	max. 35 kg/m ³
Tempul necesar formării crustei	10 - 18 min. (cca. + 20°C/RH > 30 %)
Temp de tăiere:	cca. 1 h (RH 93 %) sau 18 h (RH cca. 15 %)
Temp de întărire:	max. 24 h
Volum de expandare:	< 150%
Presiunea exercitată la întărire:	< 300 N/dm ²
Clasa de rezistență la foc:	B3 (DIN 4102)
Stabilitatea termică a spumei întărite:	- 55°C până la + 90°C
Temperatura minimă de aplicare:	+ 5°C
Conductivitate termică (spuma întărită):	0,030 W/mK
Absorbție de apă pe termen lung:	max. 20%
Volum de expandare liberă:	aprox. 25 l

DEPOZITARE

Temperatura de aplicare pentru acest produs este de min. +5°C. A nu se depozita la temperaturi mai mari de +50°C. Pentru o păstrare îndelungată, evitați depozitarea la temperaturi de peste +25°C și sub -5°C. Depozitați vertical recipientul. Termen de valabilitate: 15 luni de la data de fabricație la temperaturi cuprinse între +5°C și +25°C.