

MOMENT Extreme FIX

Produkto aprašymas: naudojant „Flextec[®]“ technologiją pagaminti vieno komponento lankstūs universalūs klijai, skirti atlikti klijavimo darbus patalpose ir lauke.

1. SAVYBĖS

- Stiprus sukibimas iš pirmo karto
- Galima koreguoti per keletą min.
- Klijai nesitraukia
- Kietėja reaguodami su drėgme
- Netįsta ir nelaša
- Galima naudoti patalpų viduje ir išorėje
- Galima klijuoti įvairias medžiagas
- Galima klijuoti jautrias medžiagas
- Lankstus sukibimas
- Galima klijuoti aktyvius ir neaktyvius paviršius
- Sukietėjusius klijus galima dažyti ir šlifuoti
- Be izocianato
- Be tirpiklių
- Tinka tarpeliams sandarinti
- Slopina garsą ir vibraciją
- Atsparūs vandeniui ir senėjimui
- Veikia ant drėgnų paviršių
- Nesiraukšlėja



2. NAUDOJIMO SRITIS

- MOMENT Extreme FIX tinka klijuoti įvairioms medžiagoms, įskaitant plytas, keramiką, betoną, medienos plaušų plokštes, gipso plokštes, fanerą, akmenį, MDF, medieną, metalą, UPVC, stiklą, plastiką*, dažytus paviršius* ir veidrodžius**.
- Tinka naudoti su visais įgeriančiais ir neįgeriančiais paviršiais. Išskyrus PE, PP, PTFE, akrilinį stiklą, plastifikuotą PVC, varį ir žalvarį. Dengtų paviršių klijavimui rekomenduojama atlikti produkto tinkamumo bandymus arba pasikonsultuoti su specialistais. Drėgnus paviršius galima klijuoti tik jei jie turi galimybę išdžiūti. Nerekomenduojama klijuoti paviršių, kurie bus visą laiką panardinti vandenyje.
- Tarp sluoksnių (nejudančių) sandarinimui metalinėse ir medinėse konstrukcijose.
- Tarp sluoksnių (nejudančių) sandarinimui tiesiant ventiliavimo ar oro kondicionavimo vamzdžius.
- Galima klijuoti natūralų akmenį, pvz., iš marmuro arba granito pagamintą palangę, jei natūralus akmuo yra mažiausiai 10 mm storio.

*Dėl daugybės skirtingų pagrindų būtina atlikti išankstinį bandymą ir patikrinti, ar sukibimas yra tinkamas. MOMENT Extreme FIX sukibimą su polistireniniu putplasčiu („Styrofoam“) galima pagerinti paviršių iš anksto padengiant praskiestais medienos klijais. Medienos klijus sumaišykite santykiu apie 1 : 1 su vandeniu ir paskleiskite ant pagrindo. Padengtai dangai išdžiuvus, galima naudoti MOMENT Extreme FIX.

**Veidrodžius naudoti pagal DIN EN 1036-1, o dirbant su didelių matmenų objektais klausti techninio patarimo.

3. NAUDOJIMO INSTRUKCIJA

Pagrindo paruošimas:

Klijuojami paviršiai turi būti švarūs, be riebalų, tepalų, dulkių ir atsilaisvinusių dalių. Paviršiai taip pat turi būti sausi. Ant įgeriančių pagrindų susikaupusį vandenį pirmiausia reikia pašalinti.

Jei paviršiai purvini, purvą šalinkite naudodami tinkamą tirpiklį arba nušlifaukite ir po to nuvalykite dulkes. Jei reikia, prieš klijuodami folija arba juostele uždenkite šalia esančias zonas. Patikrinkite, ar neatšokę dažytų paviršių dažų sluoksniai; jei reikia, juos pašalinkite.

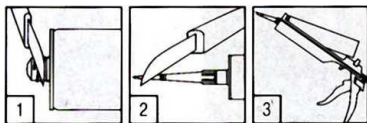
Klijuojant nežinomas arba sudėtingomis sąlygomis taikomas medžiagas, rekomenduojama atlikti sukibimo bandymus arba susisiekti su Techninio aptarnavimo skyriumi.

Klijų kietėjimo proceso metu reikalingas nedidelis kiekis drėgmės (iš aplinkos ir (arba) pagrindo).

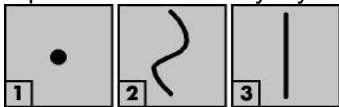
Naudojimas:

Nupjaukite tūbelės galvutę virš antgaliui prisukti skirto sriegio (1). Užsukite plastikinį antgalį ir nupjaukite jo galiuką (2). Įdėkite tūbelę į pistoletą (3).

Dėl stiprių sukibimu pasižyminčios sudėties produktą sunku išspausti. Dėl šios priežasties antgalį nupjaukite tokiu būdu, kad jis būtų pakankamo pločio (mažiausiai 8 mm skersmens) arba V formos.



Klijus išspauskite ant vieno iš klijuojamų paviršių: 1) taškais, jei norite išlyginti nelygius paviršius; 2) kreive, jei norite užtikrinti geresnį pradinį sukibimą su dideliais klijuojamais paviršiais; 3) tiesia linija, jei klijuojate mažesnius paviršius. Darbus vykdydami lauko sąlygomis, tepkite vertikaliomis gijomis.



Po naudojimo iš karto atleiskite pistoleto gaiduką, kad sustabdytumėte klijų tekėjimą. (netaikoma sulankstomajam pistoletui).

Klijuojamus elementus suspauskite ranka, kad jie būtų tinkamoje padėtyje. Jei reikia, pvz., klijuojant sunkius komponentus arba apkrovas laikančius komponentus, naudokite lipnią juostą, pleištus arba atramas, kad klijuojami komponentai būtų užfiksuoti pirmąsias klijų kietėjimo valandas (mažiausiai 24 val.). Netinkamoje padėtyje esančius komponentus galima lengvai atskirti ir pakeisti jų padėtį per pirmąsias keletą minučių po klijų užtepimo. Po to komponentus vėl suspauskite. Tam, kad būtų užtikrinamas vėdinimas, mažiausias klijų sluoksnio storis turėtų būti 1 mm.

Svarbu klijuojant 2 neįgeriančius paviršius: klijų negalima paskleisti ištisinėmis zonomis, kadangi klijų kietėjimui reikalingas oras ir (arba) drėgmė. Užtikrinkite, kad užteptų klijų gijos nesusiliėtų!

Klijus naudojant tarpelių užpildymui:

Maksimalus siūlės plotis: 20 mm.

Tvirtai išspauskite MOMENT Extreme FIX“ į tarpelį ir užtikrinkite, kad tarpelio šonai būtų visiškai užpildyti klijais. Pripildykite tarpelį ir saugokite, kad nebūtų užsilikusio oro. Klijus reikia tvirtai įspausti prie tarpelio šonų, kad būtų užtikrinamas geras sukibimas. Užtepus klijus, prieš susidarant plėvelei juos galima sulyginti naudojant muiluotą vandenį, pvz., 5–7 % „Pril“ su vandeniu.



Excellence is our Passion

Užpildant tarpelius, kurie turi būti smailūs ir tikslūs arba labai tvarkingi, reikia naudoti maskavimo juostelę. Juostelę pašalinkite, kol dar nesusidarė klijų plėvelė. „MOMENT Extreme FIX“ naudokite tik nejudantiems tarpeliams arba siūlėms užpildyti.

Valymas:

Įrankius ir klijų tepimo įrangą nuvalykite iš karto po klijų naudojimo. Valykite naudodami vandenį su daug muilo, vaitspiritą, etanolį arba kitus valymui skirtus tirpiklius. Sukietėjusius klijus galima pašalinti tik mechaniškai, pvz., naudojant peilį arba gremžtuką.

Klijams sukietėjus:

Sukietėjusius „MOMENT Extreme FIX“ galima dažyti. Labiausiai tinkami akriliniai dažai vandens pagrindu. Dėl didelės dažų įvairovės rekomenduojama atlikti tinkamumo bandymus. Deguonyje kietėjantys dažai, pvz., alkido dervos dažai, ilgiau džiušta ir išlieka lipnūs. 2K epoksidiniai dažai pasižymi blogomis lyginamosiomis savybėmis.

4. TECHNINIAI DUOMENYS

Nesukietėję „MOMENT Extreme FIX High Tack“ klijai	
Žaliava	„Flextec®“ polimero technologija (drėgmės poveikyje kietėjantis polimeras su galinėmis silano grupėmis (STP))
Išvaizda	Beveik baltos spalvos
Kvapas	Silpnas, alkoholio
Naudoti, kai temperatūra:	Nuo +5 iki +40 °C (pagrindo ir aplinkos temperatūra)
Konsistencija	Netįstanti pasta
Tankis (ISO 2811-1)	Apie 1,65 g/cm ³
Plėvelės formavimosi laikas (esant 23 °C temperatūrai ir 50 % santykinei drėgmei)	~ 10 min.
Laikas iki kietėjimo pradžios	~ 15 min.
Kietėjimo greitis (esant 23 °C temperatūrai ir 50 % santykinei drėgmei, 20 x 10 mm dydžio klijų lašas)	~ 2 mm / 24 val.
Pradinis sukibimas	~ 35 g/cm ²
Tarpelių užpildymo geba	Iki 20 mm
Laikymo trukmė	Pakuotėje 12 mėn. Vidinė pastaba: galima laikyti 18 mėn., jei naudojamos specialios pakuotės. Nuo pagaminimo datos laikant neatidarytose originaliose gamintojo pakuotėse, sausomis sąlygomis, saugant nuo tiesioginių saulės spindulių, temperatūrai esant nuo +10 iki 25 °C.
Sukietėję „MOMENT Extreme FIX High Tack“ klijai	



Excellence is our Passion

Kietumas pagal Šoro A skalę (ISO868)	~ 60
Tamprumo modulis, 100 % (DIN 53504, S2)	~ 1,5 N/mm ²
Pailgėjimas lūžimo metu (DIN 53504, S2)	~ 100 %
Atsparumas tempimui (DIN 53504, S2)	~ 1,6 N/mm ²
Galutinis stiprumas (DIN EN 205)	~ 2,0 N/mm ² (šlyties stipris, medis / medis)
Atsparumas temperatūrai	Nuo -30 iki +80 °C, trumpam – iki 100 °C
Padengimas ant plokščių paviršių	~ 300 g/m ²
Raukšlėjimasis (ISO 10563)	~ -3 %

5. APRIBOJIMAI

Laikymas:

Laikykite sausomis sąlygomis, temperatūrai esant nuo +10 iki 25 °C. Šaltis negadina gaminio, tačiau geriausia jį laikyti aukštesnėje negu užšalimo temperatūroje.

Pastabos dėl naudojimo:

Prieš naudojant „MOMENT Extreme FIX“ ant dažytų paviršių arba jei sukietėję MOMENT Extreme FIX bus dažomi, rekomenduojama atlikti suderinamumo su dažais bandymus. Dažai, kurie esant deguonies sudaro skersinius ryšius, ypač alkido dervos dažai, gali ilgiau džiūti, būti lipnūs arba keisti spalvą. Klijus dažykite tik jiems visiškai sukietėjus.

MOMENT Extreme FIX nenaudokite stikliniams komponentams sandarinti, ant bituminių pagrindų arba ant statybinių medžiagų, kurios gali išskirti riebalus, plastifikatorius arba klijams įtakos turinčius tirpiklius. Netinka naudoti komponentams, kuriuos veikia vandens slėgis arba kurie yra panardinti vandenyje, pvz., esantys baseinuose po vandeniu, vandens vamzdžiuose. „MOMENT Extreme FIX“ nenaudokite vonioms, kriauklėms ar vonios patalpose esančių sienų arba grindų plytelėms sandarinti.

Klijus galima naudoti veidrodžiams klijuoti tik jei veidrodžio danga ir apsauginis lakas atitinka standarto EN 1036-1 reikalavimus. Jei veidrodžio medžiagos nežinomos, taip pat didelių matmenų objektų atveju, dėl tinkamumo pasikonsultuokite su veidrodžio gamintoju.

6. SVEIKATA IR SAUGA

Prieš naudodami produktą peržiūrėkite atitinkamos Medžiagos saugos duomenų lapą, kuris pateikiamas pagal pageidavimą.



Excellence is our Passion

Šiame techninių duomenų lape pateikiama informacija, įskaitant patarimus dėl gaminio naudojimo, grindžiama mūsų žiniomis ir patirtimi, turima šio techninių duomenų lapo išleidimo dieną. Gaminys gali būti naudojamas skirtingais tikslais, taip pat gali skirtis darbo atlikimo sąlygos, kurioms neturime įtakos. Todėl *Henkel* nepriima atsakomybės už gaminio tinkamumą naudojimo procesams ir sąlygoms bei už gaminio naudojimo tikslus ir pasekmes. Primygtinai rekomenduojame atlikti išankstinius bandymus, siekiant patikrinti gaminio tinkamumą naudojimui.

Bendrovė nepriima atsakomybės už techninių duomenų lape pateikiamą informaciją ar bet kokį raštu ar žodžiu suteiktą patarimą dėl gaminio, išskyrus atvejus, kai atsakomybė yra aiškiai išreikšta, mirties ar kūno sužalojimo atveju dėl mūsų aplaidumo ir kai atsakomybė priimama pagal taikytinus atsakomybės už gaminį įstatymus.

Henkel Balti OÜ

Sõbra 56B,

Tartu 51013, Estonia

Tel: (+372) 7305 800

Interneto svetainė: www.moment-kljiai.lt