

Rubson®

PRODUCTINFORMATIE CONSTRUCTIESCHUIM FIX EXPRESS



- **Lijmt en vult alle materialen***
- **Laag uitzettingsvermogen**
- **Solide en compacte structuur**
- **Met of zonder pistool**

Sneldrogend één component constructieschuim met vullend vermogen, voor het vastzetten van alle gangbare bouwmaterialen

TOEPASSINGEN

Voor het monteren van bouwmaterialen en andere lichtgewicht bouwelementen in niet-dragende constructies.

Geschikt voor houtconstructies, kunststoffen*, metaal, isolatiemateriaal, gipskartonplaten, vezelplaten, cementplaten en andere gangbare bouwmaterialen.

Het gebruik van Constructieschuim voor het verlijmen van holle bouwstenen is verboden, gelet op de in dat verband verleende Europese octrooibeschermting.

* Niet geschikt voor PE en PP.

EIGENSCHAPPEN

- Hecht op alle gangbare bouwmaterialen.
- Laag uitzettingsvermogen (drukt de te verlijmen delen niet van elkaar weg).
- Zelfs te gebruiken bij een luchtvochtigheid van 90%
- Overschilderbaar na ongeveer 1 uur.
- Het uitgeharte schuim heeft een solide en compacte cellenstructuur.
- Vocht- en verouderingsbestendig indien beschermd tegen UV..
- Ozonvriendelijk drijfsgas.

TECHNISCHE KENMERKEN

- Samenstelling: 1-component polyisocynaat oligomeer
- Verwerkingstemperatuur: +0°C tot +40°C
- Optimale werktemperatuur: +20°C
- Kleefvrij na: 10 minuten
- Volledige uithardingstijd : ca. 2 uur
- Isolatiewaarde (DIN 52612): 0,04 W/mK
- Hechtkracht: + 0,3MPa
- Rendement: 1 bus van 750ml= ongev. 25kg cementlijm
- Drijfsgas: propaan/isobutaan

GEBRUIKSAANWIJZING

Vorbereiding:

De ondergrond moet schoon en vetvrij zijn. Droge oppervlaktes licht bevochtigen met bv. een verstuiver of plantenspuit. Vóór verwerking de aangrenzende vlakken met PE-folie afschermen.

Zorg voor voldoende verluchting en ventilatie tijdens de verwerking en uitharding. Handschoenen dragen. Niet roken en verwijderd houden van ontstekingsbronnen.

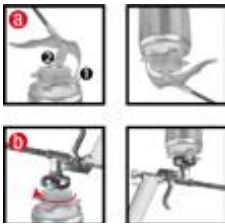
Rubson, overwint vocht!

Verwerking:**a) met slangetje:**

slangetje met het peileinde verankeren en op het ventiel plaatsen

b) met pistool:

pistool op het ventiel schroeven



Bus goed schudden gedurende min. 30 seconden.

Tijdens het uitspuiten: de bus onderste boven houden.

Het uitgehard schuim kan, na uitharding, gesneden, gezaagd, geschuurd, bepleisterd of geschilderd worden.

Reiniging van het gereedschap & vlekken:

Onmiddellijk met white-spirit of aceton.

Bij gebruik met pistool, het pistool reinigen met aceton

Uitgeharde vlekken kunnen verwijderd worden met Rubson Verwijderaar voor uitgehard Isolatieschuim.

GEREEDSCHAP

Handschoenen, afschermfolie

VERPAKKING

- Bussen van 750 ml inhoud

HOUDBAARHEID

De spuitbus steeds rechtopstaand, in een koele en droge ruimte, vorstvrij en afgeschermd van zonlicht bewaren. Gedurende ong. 12 maanden houdbaar. Zie productiedatum op onderzijde van de bus.

TIP

- Bus in één keer gebruiken
- Bevat een gering aandeelbrandbaar drijfgas, goed luchten tijdens het gebruik.

BIJZONDERE RICHTLIJNEN**Veiligheidsvoorzorgen:**

- Buiten het bereik van kinderen bewaren.
- Beschermen tegen de zon en niet blootstellen aan temperaturen hoger dan 50°C.
- Elk contact met ogen en huid vermijden, draag beschermende kledij, handschoenen en bescherming voor de ogen.
- Enkel gebruiken in voldoende geventileerde ruimten (bevat brandbaar drijfgas), verwijderd houden van ontstekingsbronnen en niet in de richting van vlam of gloeiende voorwerpen spuiten, niet roken.
- Bij transport in de wagen: bus rechtopstaand, in een doek gewikkeld, in de kofferruimte vastzetten. In geen geval op de achterbank.
- Ook na gebruik niet doorboren of verbranden.