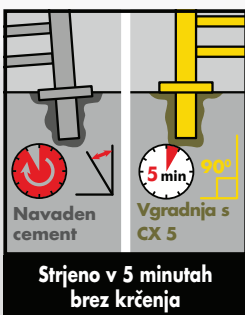
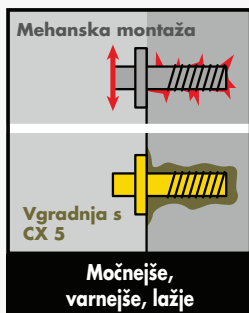
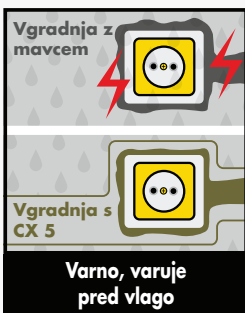


## PREDNOSTI CX 5 EXPRESS



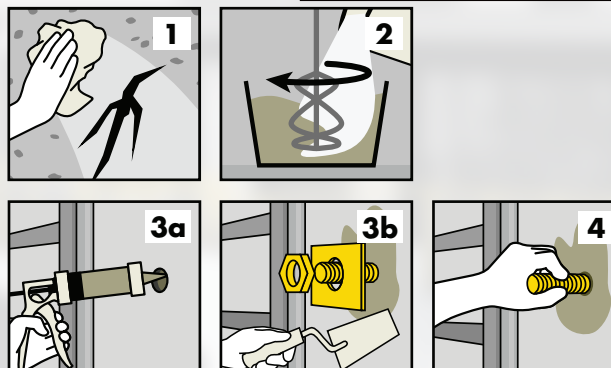
## TEHNIČNE KARAKTERISTIKE

Čas nanosa	4 min	
Temperatura nanosa	+5°C do +30°C	
Tlačna trdnost (EN 12190)	po 1 uri	≥ 11* MPa
	po 2 urah	≥ 12* MPa
	po 6 urah	≥ 15 MPa
	po 24 urah	≥ 25 MPa
	po 28 dneh	≥ 40 MPa
Upogibna trdnost (EN 13892-2)	po 6 urah	≥ 3,0 MPa
	po 24 urah	≥ 3,0 MPa
	po 28 dneh	≥ 6,0 MPa
Oprijem na rebrasto armaturo Ø16 mm, prekrito z betonsko malto (EN 1881)	v suhih pogojih	≥ 16 MPa
	v suhih pogojih brez prahu	≥ 10 MPa
	v mokrih razmerah	≥ 16 MPa
Poraba	pribl. 1,6 kg / l prostornine	
Pakiranje	2 ali 5 kg vedro, 25 kg vreča	

\* po neodvisnih laboratorijskih analizah

## APLIKACIJA

# Ceresit



1. Pripravite površino: podlaga mora biti vpojna, trdna, dovolj nosilna, hrapava in primerno strukturirana. Mehansko odstranite umazanijo. Podlago predhodno navlažite, vendar brez ustvarjanja luž.

2. CX 5: izdelek dodajte v čisto vodo in mešajte, dokler zmes ni popolnoma brez grudic. Za primerno razmerje mešanja poglejte tehnični list.

3. Izdelek nanesite takoj po mešanju – z mešanjem ne pretiravajte.

4. Nastavite element in zagotovite pravilno izravnavo in stabilnost lepljenja. Preverite čas popravka v tehničnem listu.

## GLAVNE LASTNOSTI

- Hitro strjevanje - trdno v 5 minutah
- Za pritrditev kovinskih in plastičnih elementov
- Za začasno tesnjenje na mestu kjer izteka voda
- Brez krčenja
- Visoka moč
- Odporen na vodo in zmrzal
- Brez klorida, ne povzroča korozije kovinskih elementov
- Znotraj in zunaj stavb
- Za vodoravne in navpične površine



www.ceresit.si

# Ceresit



## CX 5 EXPRESS

### Ekspresna hišna popravila



Montažna malta za hitro sidranje in pritrdjevanje

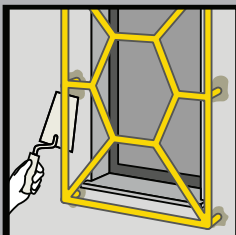
- Enostavno
- Hitro
- Močno

## OBMOČJA UPORABE CX 5 EXPRESS

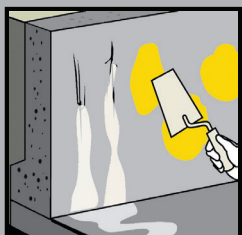
- Hitro sidranje in pritrjevanje kovinskih in plastičnih elementov v betonskih in cementnih ometih
- Hitro in enostavno popravilo betonskih površin in zapolnjevanje razpok širokih do 20 mm (večje razpoke samo z dodanim peskom)
- Začasno tesnjenje mest, kjer pušča voda.



Montaža ograjnih elementov



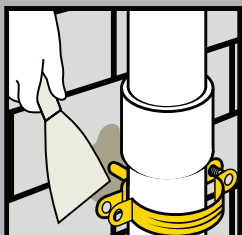
Montaža kovinskih okenskih mrež



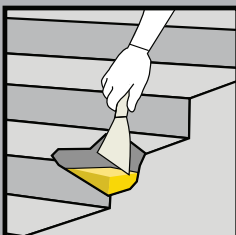
Popravilo razpok in zaščita pred uhajanjem vode - na prostem



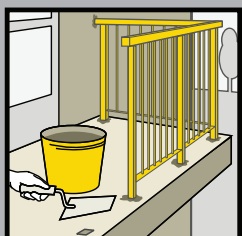
Montaža igral na otroških igriščih



Vgradnja vodovodnih cevi



Rekonstrukcija betonskih elementov



Pritrditev balkonskih ograj



Fiksiranje uličnih svetilk in stebričkov



### HITRA, ENOSTAVNA IN MOČNA POPRAVILA

#### Hitro:

- hitro strjevanje - strjeno v 5 minutah
- hitro sidranje in zaustavitev puščanja vode
- hitro povečanje tlačne trdnosti



#### Enostavno:

- enostavno in hitro mešanje z vodo
- ni potrebe po profesionalni opremi
- širok razpon temperature uporabe

#### Močno:

- odporen na začetne obremenitve po 6 urah do 3 tone
- visoka končna tlačna in upogibna trdnost
- odporen proti zmrzali in vodi

Elementi označeni z rumeno barvo so tisti, ki jih je mogoče namestiti s pomočjo CX 5 EXPRESS.