



# Ceresit



**Hitro. Nепrepustno. Zanesljivo.**  
**Ceresit sistemi hidroizolacije**



Profesionalna kvaliteta (Henkel)

## Ceresit sistemi hidroizolacije

Ceresit sistemi hidroizolacije ponujajo sistemske rešitve, ki zagotavljajo zanesljivo zaščito in zatesnitev vertikalnih in horizontalnih površin objekta pri novogradnji, obnovi objekta ali pri posameznem posegu na objektu.

Na voljo so izdelki za hidroizolacijo na osnovi cementa, bitumna in polimerov. Cementne in bitumenske mase so stalnica na področju hidroizolacije stavb že desetletja. Cementne mase, bodisi toge ali fleksibilne, se uporabljajo kot hidroizolacija za balkone, terase, kopalnice, garaže, rezervoarje in drugo.

Bitumenske mase so zaradi svojih lastnosti, kot je visoka odpornost na kemične in mehanske obremenitve ter enostavna uporaba, zelo priljubljena rešitev za hidroizolacijo kleti, temeljev, bazenov, teras, garaž in drugo.

Inovacija in novost so izdelki za hidroizolacijo na osnovi polimerov, ki so nadgradnja tako cementnih, kot tudi bitumenskih mas. V nadaljevanju predstavljamo izdelek Ceresit CP 1 kot inovacijo koncerna Henkel.



Na koncu so predstavljeni še Ceresit sanirni ometi za notranje površine. Ti izdelki se že nekaj let uspešno in učinkovito uporabljajo za sanacijo zidov obremenjenih s povečano količino vlage in soli.

Celoten sortiment Ceresit izdelkov za hidroizolacijo ponuja zanesljive, učinkovite in trajne rešitve za vaš dom.

### Ceresit sistemi hidroizolacije - prava rešitev za:





## Cementne vodotesne mase Ceresit CR 65 in CR 166

### Mase za hidroizolacijo na osnovi cementa nudijo veliko prednosti v gradbeništvu:

- odlične obdelovalne lastnosti pri izvajanju gradbenih del – učinkovitost, ekonomičnost in enostavna uporaba
- postanejo sestavni del podlage in se nevidno spojijo z zaključnim slojem
- odporne so na zmrzal
- so varne za okolje in ne vsebujejo topil na osnovi nafte
- so združljive z večino gradbenih materialov
- tehnologije na osnovi cementa dajejo odlične rezultate velikemu številu gradbenih objektov – vključno s podaljšanjem življenjske dobe objekta





Lastnosti	Ceresit CR 65	Ceresit CR 166
Specifična teža	približno 1,5 kg/l	Komp. A: približno 1,2 kg/dm <sup>3</sup> (nepretreseno); Komp. B: približno 1,48 kg/dm <sup>3</sup> (pretreseno)
Delovna temperatura	od +5°C do +30°C	od +5°C do +25°C
Čas uporabe	do 2 uri	do 1,5 ure
Mešalno razmerje	od 5 do 8 l vode za 25 kg (odvisno od namena)	<b>nanos s čopičem:</b> 24kg (komp.A) in 8l (komp.B) in 2 l vode <b>nanos z lopatico:</b> 24kg (komp.A) in 8l (komp.B)
Pakiranje	25 kg vreča	Komp. A: 24 kg vreča; Komp. B: 8 litrska plastična posoda
Poraba	<ul style="list-style-type: none"> <li>od 3 do 8 kg/m<sup>2</sup>, odvisno od debeline sloja (min. 2,0 do maks. 5,0 mm)</li> </ul>	<ul style="list-style-type: none"> <li>od 3 do 5 kg/m<sup>2</sup>, odvisno od debeline sloja (min. 2,0 do maks. 3,0 mm)</li> </ul>
Posebnosti	<ul style="list-style-type: none"> <li>odporna na mraz</li> <li>enostavna za uporabo</li> <li>primerna za notranjo in zunanjo uporabo</li> </ul>	<ul style="list-style-type: none"> <li>vodoodporna</li> <li>fleksibilna</li> <li>odporna na mraz</li> <li>tesni razpoke do 1,0 mm</li> </ul>

Možnost uporabe tudi v sklopu Ceresit sistema za polaganje ploščic in tesnenje.





## Hladne bitumenske vodotesne mase Ceresit CP 44 in CP 48 XPRESS

- bitumenski vodotesni masi za hidroizolacijo stavb
- nadomeščata klasične bitumenske trakove za varjenje
- zagotavljata enostavno, hitro in varno delo
- za hidroizolacijo vertikalnih in horizontalnih površin
- tudi za površine, ki se stikajo z zemljo
- primerno za vse mineralne podloge
- nanašata se lahko ročno ali strojno





Lastnosti	Ceresit CP 41	Ceresit CP 44	Ceresit CP 48
<b>Specifična teža</b>	1,0 kg/l	0,65 kg/dm <sup>3</sup>	0,65 kg/l
<b>Delovna temperatura</b>	od +5°C do +30°C	od +5°C do +30°C	od +5°C do +30°C
<b>Čas uporabe</b>	do 1 ure	do 1 ure	do 1 ure
<b>Mešalno razmerje</b>	CP 41: voda - 1:2 za vpojne podlage CP 41: voda - 1:5 za nevpojne podlage	—	—
<b>Pakiranje</b>	10 kg vedro	30 l vedro	28 l vedro (komp.A + komp.B)
<b>Poraba</b>	vpojne podlage: od 150 do 200 g/m <sup>2</sup> nevpojne podlage: od 50 do 100 g/m <sup>2</sup>	od 4,0 do 5,3 l /m <sup>2</sup>	od 3,3 do 4,4 l /m <sup>2</sup>
<b>Posebnosti</b>	<ul style="list-style-type: none"> <li>možno razredčiti z vodo</li> <li>brez topil</li> <li>za boljši oprijem</li> </ul>	<ul style="list-style-type: none"> <li>vodoneprepustno</li> <li>odporno na dež po 4 urah</li> <li>fleksibilno</li> <li>možnost takojšnje uporabe</li> </ul>	<ul style="list-style-type: none"> <li>vodoneprepustno</li> <li>fleksibilno in odporno na manjše razpoke</li> <li>možnost takojšnje uporabe</li> </ul>

- zelo majhna poraba na 1m<sup>2</sup> – bitumska masa CP 48 Xpress je dobro odporna na pritisk (2,5 mm sloja CP 48 prenese 6 barov pritiska)
- odlična hidroizolacija
- lahek nadzor nad debelino nanosa mase
- možnost strojnega nanosa





## Vodotesna masa na osnovi polimerov Ceresit CP 1 – INOVACIJA!

- bela 2K vodotesna masa na osnovi aktivnih polimerov
- brez bitumna
- odporna na dež po 5 urah
- za hidroizolacijo vseh vertikalnih in horizontalnih površin
- tudi za površine, ki se stikajo z zemljo
- za hidroizolacijo temeljev, kleti, teras, itd...







## Lastnosti

## Ceresit CP 1

**Specifična teža**

0,88 kg/l

**Delovna temperatura**

od +5°C do +30°C

**Čas uporabe**

do 5 ur

**Mešalno razmerje**

—

**Pakiranje**

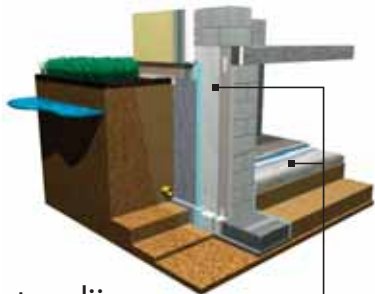
komponenta A (18,7l - vedro) + komponenta B (9,3kg - vreča) / A+B=26l

**Poraba**

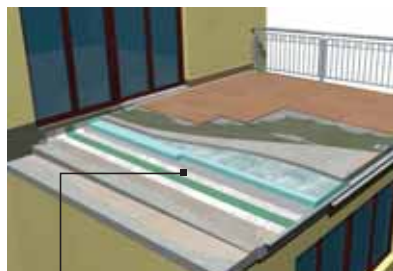
od 3,3 do 4,4 l /m<sup>2</sup>

### Posebnosti

- odporna na dež po 5 urah
- visoko fleksibilna in odporna na razpoke (širine do 3,5 mm)
- nizek odstotek krčenja (približno 8%)
- širok spekter uporabe
- lahka in čista za uporabo, brez vonja in brez topil



temelji



terase



balkoni



notranji prostori





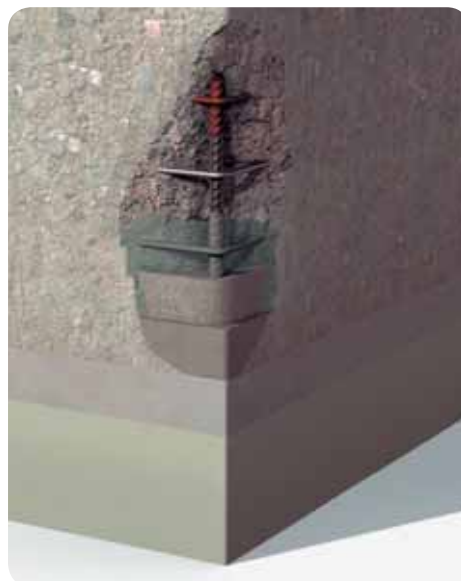
## Ceresit sanirni ometi CR 61, CR 62 in CR 64

Ceresit sanirni ometi so namenjeni za sanacijo ometov, predvsem zidov, ki so vlažni in kjer je prisotna sol. Ceresit CR 61 uporabljamo za sloje do 10 mm, CR 62 za debelino sloja med 10 in 30 mm, CR 64 pa je fini omet za debelino sloja do 5 mm. S pomočjo sanirnih ometov Ceresit CR 61, CR 62 in CR 64 dosežemo suhe stene kletnih zidov, kar je še posebej pomembno za obnovo prostorov, ki imajo zgodovinsko ali umetniško vrednost. Lahko se uporabljajo tako za večje površine kot tudi za manjša popravila.





Lastnosti	Ceresit CR 61	Ceresit CR 62	Ceresit CR 64
<b>Specifična teža</b>	1,15 kg/dm <sup>3</sup>	0,83 kg/dm <sup>3</sup>	1,20 kg/dm <sup>3</sup>
<b>Delovna temperatura</b>	od +5°C do +25°C	od +5°C do +25°C	od +5°C do +25°C
<b>Čas uporabe</b>	20 minut	15 minut	do 2 uri
<b>Mešalno razmerje</b>	6,75 l vode za 25 kg	6,8 l vode za 20 kg	6,25 – 6,75 l vode za 25 kg
<b>Pakiranje</b>	25 kg	20 kg	25 kg
<b>Poraba</b>	<ul style="list-style-type: none"> <li>• 9,0 kg /m<sup>2</sup> za 1 cm debel sloj</li> <li>• s 25 kg CR 61 naredimo 2,8 m<sup>2</sup> (z 1 cm debelim slojem)</li> </ul>	<ul style="list-style-type: none"> <li>• 8,0 kg /m<sup>2</sup> za 1 cm debel sloj</li> <li>• z 20 kg CR 62 naredimo 2,5 m<sup>2</sup> (z 1 cm debelim slojem)</li> </ul>	<ul style="list-style-type: none"> <li>• 1,8 kg /m<sup>2</sup> za 1 mm debel sloj</li> <li>• s 25 kg CR 64 naredimo 13,9 m<sup>2</sup> (z 1 mm debelim slojem)</li> </ul>
<b>Posebnosti</b>	<ul style="list-style-type: none"> <li>• za zunaj in znotraj</li> <li>• <b>za debelino sloja do 10 mm</b></li> <li>• paroprepustno</li> <li>• zanemarljivo krčenje</li> <li>• vodoodbojno</li> </ul>	<ul style="list-style-type: none"> <li>• za zunaj in znotraj</li> <li>• <b>za debelino sloja od 10 do 30 mm</b></li> <li>• paroprepustno</li> <li>• zanemarljivo krčenje</li> <li>• vodoodbojno</li> </ul>	<ul style="list-style-type: none"> <li>• za zunaj in znotraj</li> <li>• <b>za debelino sloja do 5 mm</b></li> <li>• paroprepustno</li> <li>• dobra oprijemljivost</li> <li>• odporno na različne atmosferske vplive</li> <li>• lahke obdelovalne lastnosti</li> </ul>





**Ceresit**

**hidroizolacijski sistemi**



Henkel Slovenija d.o.o., Industrijska ulica 23, 2506 Maribor; tel: 02/22 22 296, fax: 02/22 22 283

[www.ceresit.si](http://www.ceresit.si)