

Ceresit



Fasády Ceresit podľa Vašich predstáv

Nový systém **Colours of Nature** pre architektov aj investorov ponúka až 511 farebných odličňov fasádnych omietok a náterov pre Váš dom

NOVÁ EDÍCIA

ARCHITECTS

Colour System



Kvalita pre profesionálov



ATLANTIC 2

TAHITI 3

SANTORINI 6

TANZANIA GREY



Vaša vízia, naše farby

Predstavujeme Vám **nový unikátny farebný koncept Colours of Nature Systém pre architektov**. Systém pozostáva z 511 farieb určených pre akrylátové, silikónové, silikátové, silikátovo-silikónové a elastomérové omietky a pre akrylátové, silikónové, silikátové a elastomérové nátery Ceresit. Jedná sa o dizajnový nástroj ako pre architektov, tak aj pre širokú verejnosť, ktorý pomáha navrhnuť vhodné farebné kombinácie, ktoré zodpovedajú súčasným trendom a typu danej budovy.

S cieľom podporiť požiadavky architektov týkajúce sa kombinovania farieb, sme rozdelili našu farebnú paletu do:

- **4 farebných skupín** vychádzajúcich z prírody – základného zdroja inšpirácie, na ktorom je založený celý koncept,
- **6 štýlov** odzrkadľujúcich emócie či evokujúcich určitú náladu,
- **9 farebných typov** zameraných na posúdenie sýtosti, jasnosti a podielu šedej s cieľom vytvoriť plne ladiaci a ešte viac príťažlivý koncept.

Na nasledujúcich stranách nájdete bližší popis celého konceptu, doplnený o tipy ako ladiť farby a voliť kombinácie farieb, štýlov a typov, ktoré sa najlepšie hodia k charakteru danej budovy. V záverečnej časti sú uvedené konkrétne príklady, na ktorých je ilustrovaná farebná paleta a rôzne možnosti finalizácie fasád.

Farebné kombinácie prezentované na nasledujúcich stranách sú len návrhmi. Môžu byť nápomocné, ale nelimitujú kreativitu samotného architekta či projektanta. Farebná paleta Colours of Nature dáva architektom nekonečné možnosti individuálneho návrhu fasád, pričom finálny vzhľad je vždy prispôsobený očakávaniam a vízii investora.

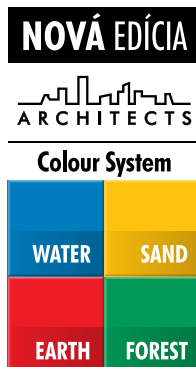


Inšpirujte sa odtieňmi

Colours of Nature

Colours of Nature predstavuje kolekciu farieb pre fasádne omietky a nátery inšpirovanú krásou prírody, ktorá nás obklopuje. Príroda ponúka rozmanité odtiene, od svetlo modrej morí a oceánov, slnečnej žltej a oranžovej farby pláží a púští, cez intenzívne červeno-hnedé zemité odtiene až po pokojnú zelenú lesov a kopcov.

S cieľom ponúknuť architektom a investorom ešte viac možností pri farebnom návrhu fasády, bola paleta Colours of Nature rozšírená o 300 nových farieb, ktoré dopĺňajú aktuálnu ponuku 211 farieb. Nový farebný systém Colours of Nature pre architektov obsahujúci 511 farieb je inšpirovaný súčasnými aj budúcimi farebnými trendami. Zahŕňa 85 farebných radov po 6 odtieňov. Odtiene sú navyše usporiadané do štyroch hlavných skupín reprezentovaných prírodnými krásami: WATER (voda), SAND (piesok), EARTH (zem) a FOREST (les).



WATER

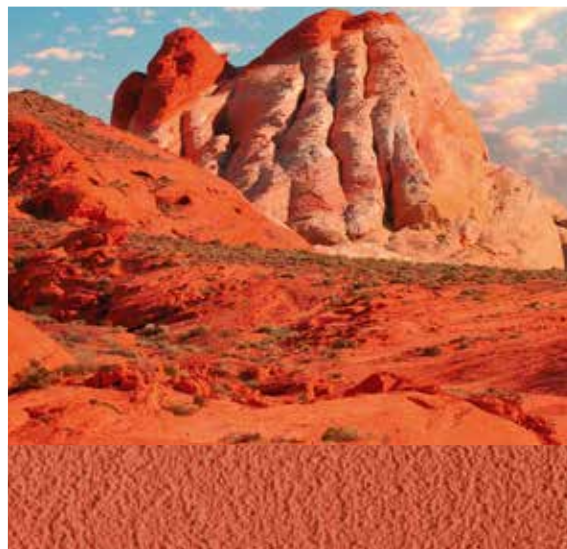
More a oceány, ich sviežosť a čistota. Spomienky na bezstarostné dni voľna. Modrá, to je farba, ktorá do Vášho života vnesie vitalitu a energiu. Skupina odtieňov Ceresit WATER ponúka široké spektrum odtieňov modrej farby, od najsvetlejších až po intenzívne. Užite si farby Pacifiku, mrazivú krásu Anktartídy a Arktídy či tmavomodré odtiene Polynézskych vôd inšpirované exotickými ostrovmi ako sú Hawaii či Samoa.





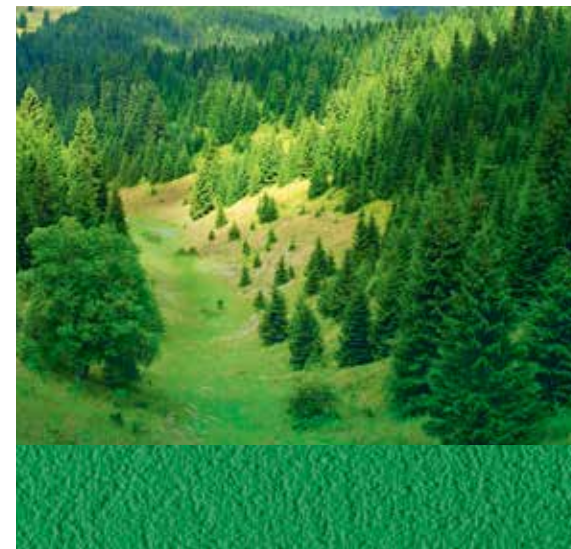
SAND

Kalifornské pláže, slnečná Ibiza, pláže Barbadosu a Jamajky, vulkanický šedý piesok z ostrova Stromboli či rozľahlé púšte nášho sveta inšpirovali skupinu farebných odtieňov Ceresit SAND. Ideálna voľba pre každého, kto miluje teplo, priateľsky pôsobiacu žltú alebo prírodné odtiene hnedej farby. Tieto farby sú naplnené optimizmom, radosťou zo života a privádzajú nás ku spomienkam z dovolení na Kréte či Majorke.



EARTH

Andalúzska a Umbrijská hnedá, ružové bralá Arizony či hnedo oranžové tóny z Kalábrie a Algrave sú typickými príkladmi najväčšej skupiny farebných odtieňov Ceresit. Táto skupina reprezentuje lásku k prírode, tradície a základnú potrebu človeka žiť v súlade s prostredím okolo nás. Farebné odtiene Ceresit EARTH sú preto ideálnou voľbou pre každého, kto sa chce i doma cítiť obklopený farbami Zeme, chce žiť v zhode s prírodou, nie jej kontrastovať. Autentické odtiene zeme v tejto skupine sú vždy krásne, bez ohľadu na rýchlo sa meniace módné trendy alebo nálady.



FOREST

Pokoj, harmónia a láska k prírode. V tejto skupine nájdete farby Montanskej krajiny, Toskánskych vrchov, Bornejskej či Jávskej džungle a mnohých ďalších krásnych miest. Temné, svetlo zelené i namodravé farby – každá z nich si určite nájde svojich stúpcov. Farebné odtiene Ceresit FOREST vytvorí z Vášho domova prirodzenú súčasť prírody a zároveň dominantný prvok krajiny, do ktorej je zasadený.





Zvoľte si svoj štýl

Celá paleta 511 farieb Colours of Nature je rozdelená do **6 farebných štýlov v závislosti od ich odtieňa**. Každý štýl zodpovedá inému architektonickému prístupu tak, aby bola zabezpečená konzistentnosť, synergia a výsledok hodnotený ľudským okom a mozgom ako optimálny. Konečná podoba budovy by mala odzrkadľovať ľudské emócie a evokovať určitú náladu.

Každý štýl ma svoj symbol a názov, ktoré stelesňujú zdroj ich inšpirácie. Odporúčame kombinovať farby v rovnakom štýle, ktoré sú označené rovnakým symbolom. Trochu odvážnejšia, avšak stále ladiaca, je kombinácia dvoch rôznych štýlov/symbolov. Pravidlá farebného kombinovania sú prezentované na nasledujúcich stranách.

URBANISTICKÝ PÔVAB

Mestská elegancia s mierne umeleckým nádychom vytvára pôvabné a skvostné efekty. Štýl je doplnený prírodnými tvarmi, jemnými kvetinovými motívmi a opatrne zvolenou škálou elegantných a klasických farieb.



KRAJINA TVAROV

Pútavá hra línií a tvarov vložená do praktickej a modernej architektúry miest a predmestí. To, čo príroda vytvorila, bolo človekom transformované do rôznych častí a prvkov.



MESTSKÁ KRAJINA

Tento štýl sa hodí do prostredia, kde sa vyžaduje formálnosť a sústredenie. Pre jeho jednoduché geometrické línie vyhráva na miestach s nadčasovým a klasickým dizajnom. Hoci ide o formálny a urbanistický koncept, so svojimi bohatými tónmi zelených a zemitých farieb sa tiež spája s prírodou.



LÁSKA K PRÍRODE

Svojim ekologickým a organickým dizajnom podporeným upokojujúcimi líniami, vyjadruje tento štýl lásku a náklonnosť k prírode. Vďaka priateľským a neformálnym tvarom je ideálnym pre víkendové domy, chaty a neformálne budovy.



KREATÍVNE VLNY

Kombinácia hybridných tvarov a jemných línií, ktorá vynikajúco odzrkadľuje ultramoderné a organické trendy v architektúre. Štýl nabitý energiou a doplnený sviežimi, pokrokovými a stimulujúcimi farbami.



ROMANTICKÝ PRÍBEH

Štýl najcitlivejší, spätý s bohémym životným štýlom je zosobnený ornamentami a bohatou komplexnou výzdobou. Jemné farby, krehké odtiene a delikátny dizajn boli stvorené preto, aby podčiarkli romantického ducha fasády.





Nasledujte svoj typ

Farby vyvolávajú emócie, dopĺňajú identitu budovy, jej pôvod a štýl. Aby budova pôsobila príjemne a jej vzhľad lahodil oku, urobili sme ďalší krok a rozdelili farby podľa sýtosti (intenzita farby) a jasú (úroveň jasú daného odtieňa voči bielej a čiernej). Vytvorili sme tak 9 farebných typov.

Kombinácia vhodných typov podľa pravidiel farebnej psychológie posilní efekt, ktorým má budova pôsobiť a vytvorí synergiu medzi farbami a fasádou domu.

Nasledujúca tabuľka zjednodušene vysvetľuje rozdiely medzi 9 farebnými typmi na základe ich farebnej sýtosti a podielu šedej. Pri každom farebnom type je priradená informácia o tom, ako je daný typ vnímaný človekom a aký dojem vytvára.

FAREBNÁ SÝTOSŤ

1. BELASÝ

Najsvetlejšie a najviac neutrálne farby z celej farebnej škály vytvárajúce pocit priestoru a svetla.

2. JEMNÝ

Mierne intenzívne farby pôsobiace rezervovaným, jemným a tichým dojmom.

3. SVIEŽI

Svieže farby pôsobiace rozprávkovo, ale tiež živo, čisto a radostne.

4. VITÁLNY

Farby s najvyššou sýtosťou v celom farebnom spektre, farby najživšie a najstimulujúcejšie.

5. SVETLÝ ZÁKLAD

Mierne sýte farby ladené do šeda pôsobiace pokojne a prakticky.

6. ZÁKLADNÝ

Mierne sýte farby s výraznejším šedým nádychom vytvárajú relaxačnú a sofistikovanú atmosféru.

7. PRÍRODNÝ

Ukľudňujúce, stredne sýte farby s vyšším podielom šedej.

8. TMAVÝ

Farby s nízkou sýtosťou a vysokým podielom šedej pôsobiace formálne a mierne mysteriózne.

9. HLBOKÝ

Farby tmavé, dômyselné a sýte, poskytujúce pocit blaženosti a pokoja.

Tipy a triky

Farebné kombinácie s vyšším kontrastom sú oveľa stimulujúcejšie. Vyšší kontrast získame použitím farieb s kontrastujúcou sýtosťou, farieb s rôznym podielom šedej alebo ich kombináciou. Každý kontrast je možné vytvoriť rozličným spôsobom. Brožúra prezentuje len niekoľko príkladov a neuvádza všetky možnosti ako dosiahnuť kontrastný efekt.

KONTRAST V SÝTOSTI

Belasý - Jemný - Svieži - Vitálny

Ide o farebné typy s rastúcou farebnou sýtosťou a s nízkym podielom šedej. Belasé farby sú neutrálne a jemné, zatiaľ čo farby označené ako Vitálne pritiaľnu Váš pohľad a pôsobia stimulujúco. V prípade, že potrebujete dosiahnuť vyšší kontrast, ich kombinácia bude pre Vás ideálna.

BELASÝ	Sýtosť 0 - 11%	Jas 100 - 84%
JEMNÝ	Sýtosť 3 - 24%	Jas 92 - 80%
SVIEŽI	Sýtosť 8 - 38%	Jas 89 - 69%
VITÁLNY	Sýtosť 16 - 58%	Jas 87 - 56%

KONTRAST V PODIELE ŠEDEJ

Belasý - Svetlý základ - Základný - Tmavý

S cieľom vytvoriť kontrastný efekt sa často používajú farebné typy s približne rovnakou sýtosťou, ale s vzrastajúcim podielom šedej. Farby Tmavého typu majú najvyšší podiel šedej a sú vnímané ako „fažšie“. Najväčší kontrast získame porovnaním Belasých a Tmavých farieb.

BELASÝ	Sýtosť 0 - 11%	Jas 100 - 84%
SVETLÝ ZÁKLAD	Sýtosť 0 - 16%	Jas 87 - 74%
ZÁKLADNÝ	Sýtosť 0 - 23%	Jas 80 - 59%
TMAVÝ	Sýtosť 0 - 24%	Jas 67 - 41%



KONTRAST KOMBINOVANÝ

Belasý - Prírodný - Hlboký - Tmavý

Prírodné a Hlboké farby majú vyváženú úroveň sýtosti aj level šedej. Ich kombináciou s Belasými farbami vytvoríte kontrast v sýtosti aj kontrast v odtieňoch šedej. Ďalšou možnosťou ako kombinovať oba kontrasty je spojenie Vitálnych a Základných farieb, farieb z typov Svetlý základ, Hlboký a Svieži či kombináciou farieb z Belasého, Základného a Vitálneho typu.

BELASÝ	Sýtosť 0 - 11%	Jas 100 - 84%
PRÍRODNÝ	Sýtosť 16 - 41%	Jas 83 - 53%
HLBOKÝ	Sýtosť 14 - 43%	Jas 65 - 35%
TMAVÝ	Sýtosť 0 - 24%	Jas 67 - 41%

TIP

Odporúčame kombinovať maximálne 3 farebné typy. Nie je vhodné používať vedľa seba farby rovnakého typu. Pre dosiahnutie lepšieho výsledku je ideálne vložiť medzi ne farbu z iného farebného typu. Farebné kombinácie sú len jedným z mnohých faktorov vplyvajúcich na finálny vzhľad fasády. Medzi ďalšie faktory patria veľkosť budovy, povrch, materiály či počet použitých farieb.



Urbanistický pôvab

Tento štýl sa uplatní najmä na mestských budovách, ktoré majú pôsobiť elegantne, skvostne a zároveň vyžarovať určitý typ vážnosti (napríklad mestské knižnice, múzeá či divadlá).

Na rozžiarenie tejto formálnej architektúry, je vhodné zvoliť farby zo skupiny Sviežich alebo Základných farieb s nízkym alebo stredným podielom šedej. Elegantné a klasické línie sú doplnené veselými a svetlými farebnými odtieňmi. Do štýlu Urbanistický pôvab patria najmä farby zo skupiny SAND (piesok) reprezentované líniami Sahara, Galapagos, Ibiza, Majorca, Corsica či Goa a farby zo skupiny EARTH (zem) reprezentované hnedými tónmi línii Colorado, Texas, Nevada, Madeira, Algarve či Catalonia. Mestský štýl doplnený jemnými, kvetinovými motívmi a starostlivo vybranými odtieňmi je oslavou vkusu, krásy a výrazu s nádychom drámy.

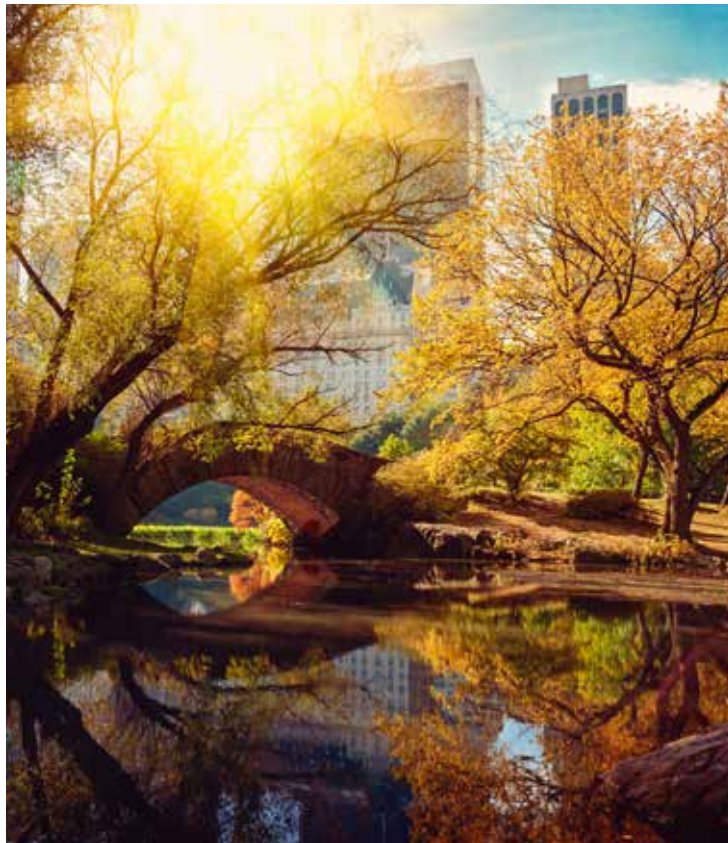
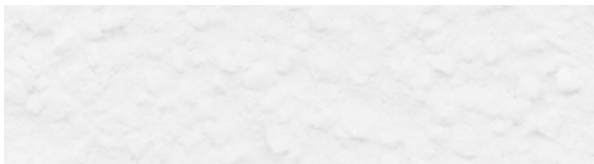
Medzi farebné odtiene najviac ladiace k farbám zo štýlu Urbanistický pôvab, patria okrem farieb z tohto štýlu aj odtiene zo štýlov Krajina tvarov a Romantický príbeh.

● + ● Urbanistický pôvab + Urbanistický pôvab

● + ▲ Urbanistický pôvab + Krajina tvarov

● + ● Urbanistický pôvab + Romantický príbeh









▲ Krajina tvarov

Základným predpokladom tohto štýlu sú vzory, rozmery a tvar. To, čo príroda vytvorila, bolo človekom transformované do upravených častí a prvkov.

Tento pútavý, konštrukčný štýl sa spája najmä s farbami z Jemného a Sviežeho typu so strednou úrovňou sýtosti a podielom šedej. Ide hlavne o farby zo skupiny SAND (piesok) zastúpené líniami Jamaica, Elba, Kalahari a Madagaskar. Doplnené sú farbami zo skupiny EARTH (zem) a WATER (voda), ako sú napríklad línie Scotland či Samoa. Fialové, oranžové a zlaté tóny prinášajú radosť a energiu, kým namodravé a našedlé odtiene zdôrazňujú vysokú úroveň a profesionalitu. Tento štýl je ideálny pre vily a priemyselné budovy. Navzájom ladiace odtiene dodávajú budove jednotu a tvárnosť.

Medzi farebné odtiene najviac ladiace k farbám zo štýlu Krajina tvarov, patria okrem farieb z tohto štýlu aj odtiene zo štýlov Mestská krajina a Urbanistický pôvab.



▲ + ▲ Krajina tvarov + Krajina tvarov

▲ + ■ Krajina tvarov + Mestská krajina

▲ + ◆ Krajina tvarov + Urbanistický pôvab



Mestská krajina

Tento štýl sa hodí do prostredia, kde sa vyžaduje formálnosť a sústredenie. Pre jeho jednoduché geometrické línie vyhráva na miestach s nadčasovým a klasickým dizajnom. Hoci ide o formálny a urbanistický koncept, so svojimi bohatými tónmi zelených a zemitých farieb sa tiež spája s prírodou. Základnou inšpiráciou je scenéria Divokého západu a mystické tvary pohorí a brál prenesené do architektonických tvarov a prvkov.

Dotyk prírody je zdôraznený práve pri výbere farieb z troch farebných skupín Colours of Nature: SAND (piesok), FOREST (les) a WATER (voda). Skupina SAND je zastúpená najmä farebnými líniami Crete, California a Dakota. Skupina FOREST je tvorená šľavnatými odtieňmi z línie Celebes a skupina WATER ľadovými tónmi z línie Arctic. Celá táto scenéria je doplnená zemitými tónmi z línie Mexicko, Gomera a Capadoccia. Jasné farby Belasého, Jemného a Sviežeho typu vytvárajú pocit priestoru a svetla. Pre svoj silný, statický charakter a ostré prvky sa tento štýl vyníma najmä na moderných rodinných a bytových domoch.

Medzi farebné odtiene najviac ladiace k farbám zo štýlu Mestská krajina, patria okrem farieb z tohto štýlu aj odtiene zo štýlov Kreatívne vlny a Krajina tvarov.

■ + ■ Mestská krajina + Mestská krajina

■ + ◆ Mestská krajina + Kreatívne vlny

■ + ▲ Mestská krajina + Krajina tvarov









◆ Kreatívne vlny

Hybridný štýl spájajúci navzájom si kontrastujúce tvary a línie s cieľom vyjadriť aktívny a pozitívny prístup. Budovy, ktoré upútajú na prvý pohľad a vyžarujú pozitívne vibrácie prostredníctvom svojich jednoduchých, hladkých a oblých tvarov. Morské vlny, strmé bralá a rozsiahle zelené pláne prepožičali svoj charakter tomuto štýlu.

Štýl nabitý energiou je doplnený čerstvými a pokrokovými tónmi Tahity a Adriatic zo skupiny farebných odtieňov WATER (voda). Nájdete tu skupinu živých a stimulujúcich farieb s vysokou sýtosťou z radu Vitálnych farieb. Spolu s nimi sem paria aj rubínová a ružová z línie Atcama a Oklahoma, tehlovo červená či čerešňová zo skupiny zemitých odtieňov (EARTH), ktoré prinášajú pokoj a pohodu. Morská zelená z línie Oregon pripomína oceán. Tento štýl jasne ukazuje, ako človek pretvára prírodné tvary v niečo umelé a technické bez straty inovatívneho a organického pocitu z prírody.

Medzi farebné odtiene najviac ladiace k farbám zo štýlu Kreatívne vlny, patria okrem farieb z tohto štýlu aj odtiene zo štýlov Mestská krajina a Láska k prírode.

◆ + ◆ Kreatívne vlny + Kreatívne vlny

◆ + ■ Kreatívne vlny + Láska k prírode

◆ + ■ Kreatívne vlny + Mestská krajina



Láska k prírode

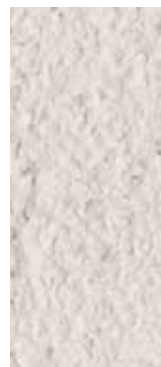
Priateľský a neformálny štýl spájajúci sa s prírodou, s človekom nenarušenými a tichými miestami. Vyznačuje sa prirodzeným dizajnom s neštandardnou povrchovou úpravou. Tvary sú jednoduché a odolné voči opotrebeniu.

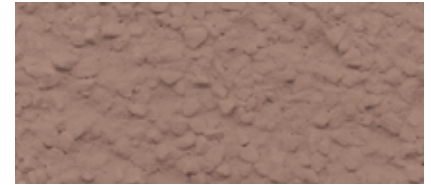
Farby spadajúce do tohto štýlu majú vysoký podiel šedej a paria do skupiny FOREST (les) a EARTH (zem). Hnedé odtiene z línie Nubia a Indiana, zlatohnedá Umbria či béžová Minorca sú inšpirované hlinou, bahnom a kôrou stromov. Zatiaľ čo zelené odtiene z línie Tasmania, olivová zelená z línie Ceylon a kaki z línie Tundra vychádzajú z bohatého sveta rastlín. Dominujú tu farby Sviežeho a Základného typu doplnené farbami Tmavého typu. Výsledkom je pocit pokoja a relaxu, ktorý robí tieto farby ideálnymi pre rodinný dom či vikendovú chatu.

Farby patriace do tohto štýlu symbolizujú spätosť s prírodou. Spolu s prírodnými prvkami ako tráva, mach, kôra, voda, blato, hlina či kameň vytvárajú pocit domova.

Medzi farebné odtiene najviac ladiace k farbám zo štýlu Láska k prírode, patria okrem farieb z tohto štýlu aj odtiene zo štýlov Romantický príbeh a Kreatívne vlny.

- + ■ Láska k prírode + Láska k prírode
- + ● Láska k prírode + Romantický príbeh
- + ◆ Láska k prírode + Kreatívne vlny









● Romantický príbeh

Štýl najcitlivejší, spätý s bohémskym životným štýlom. Jemné farby, krehké odtiene a delikátny dizajn boli stvorené preto, aby zdôraznili romantického ducha budovy. Štýl zosobnený ornamentami a bohatou komplexnou výzdobou sa spája s prírodou a svetom kvetov. Pripomína krásu rozkvitnutých čerešňových sadov a jemnosť ružových púčikov.

Patria sem tóny s nízkou sýtosťou zo všetkých skupín Colours of Nature. Odtiene s nízkou sýtosťou zo Základného typu pôsobia mierumilovne a pokojne, ale zato sofistikovane a dômyselne. Hlavné zastúpenie tu majú odtiene zo skupiny EARTH (zem) reprezentované béžovými a šedými farbami z línie Yucatan a Catalonia, rovnako ako zlatohnedými tónmi z línie Madeira a Columbia. Skupina FOREST (les) je zastúpená zelenými tónmi Papua a Borneo. Bledé, jemné farby z tohto štýlu vytvárajú svetlý až priehľadný dojem a často sa označujú ako ženské.

Medzi farebné odtiene najviac ladiace k farbám zo štýlu Romantický príbeh, patria okrem farieb z tohto štýlu aj odtiene zo štýlov Lásky k prírode a Urbanistický pôvab.

● + ● Romantický príbeh + Romantický príbeh

● + ◆ Romantický príbeh + Urbanistický pôvab

● + ■ Romantický príbeh + Lásky k prírode

WATER

AKO ČÍTAŤ SYMBOLY



ADRIATIC AA 1



2

Názov
a skratka farby

Označenie
farebného štýlu

Číslo farebného typu

Farebné odtiene uvedené v brožúre sa vzťahujú na akrylátové, silikátové, silikónové, silikátovo-silikónové, elastomérové omietky a akrylátové, silikátové, silikónové, elastomérové nátery Ceresit. Vyobrazené farby sa môžu mierne líšiť od reálnych vzoriek, čo môže byť spôsobené technológiou tlače, rozdielnou veľkosťou a tvarom fasády, typom povrchu, na ktorý sa farba nanáša, prípadne druhom osvetlenia.

Odporúčame nahliadnúť do vzorkovníka produktov, ktorý je k dispozícii u našich obchodných partnerov. Na naväzujúcich plochách odporúčame použiť výrobky so zhodnou výrobnou šaržou (uvedená na obale). Rôzne šarže výrobkov môžu obsahovať odlišné prírodné plnivá a spôsobíť drobné rozdiely vo výsledných farebných odtieňoch omietok.

ADRIATIC AA 1 ■ 2	TAHITI TH 1 ■ 2	OCEANIA OC 1 ■ 2	POLYNESIA PS 1 ■ 3	PACIFIC PC 1 ■ 1
ADRIATIC AA 2 ◆ 3	TAHITI TH 2 ◆ 3	OCEANIA OC 2 ■ 3	POLYNESIA PS 2 ● 3	PACIFIC PC 2 ◆ 2
ADRIATIC AA 3 ◆ 3	TAHITI TH 3 ◆ 4	OCEANIA OC 3 ■ 3	POLYNESIA PS 3 ● 7	PACIFIC PC 3 ● 2
ADRIATIC AA 4 ◆ 4	TAHITI TH 4 ■ 9	OCEANIA OC 4 ■ 4	POLYNESIA PS 4 ● 9	PACIFIC PC 4 ● 3
ADRIATIC AA 5 ◆ 4	TAHITI TH 5 ■ 9	OCEANIA OC 5 ■ 4	POLYNESIA PS 5 ◆ 9	PACIFIC PC 5 ● 4
ADRIATIC AA 6 ◆ 4	TAHITI TH 6 ◆ 9	OCEANIA OC 6 ■ 4	POLYNESIA PS 6 ■ 9	PACIFIC PC 6 ● 4



Colour System

WATER	SAND
EARTH	FOREST

SAMOA SA 1 ● 2	HAWAII HW 1* ▲ 2	ALASKA AL 1 ◆ 2	ATLANTIC AT 1 ▲ 1	BERMUDAS BM 1* ▲ 2	ARCTIC AI 1 ■ 1	AZORES AZ 1* ▲ 2	LANZAROTE LN 1 ● 1	ANTARCTICA AN 1 ■ 1
SAMOA SA 2 ▲ 3	HAWAII HW 2* ▲ 3	ALASKA AL 2 ● 6	ATLANTIC AT 2 ◆ 5	BERMUDAS BM 2* ▲ 2	ARCTIC AI 2 ■ 5	AZORES AZ 2* ▲ 2	LANZAROTE LN 2 ● 5	ANTARCTICA AN 2 ■ 1
SAMOA SA 3 ▲ 3	HAWAII HW 3* ▲ 4	ALASKA AL 3 ■ 3	ATLANTIC AT 3 ▲ 5	BERMUDAS BM 3* ▲ 5	ARCTIC AI 3 ■ 5	AZORES AZ 3* ▲ 6	LANZAROTE LN 3 ● 6	ANTARCTICA AN 3 ◆ 1
SAMOA SA 4 ▲ 7	HAWAII HW 4* ■ 7	ALASKA AL 4 ◆ 6	ATLANTIC AT 4 ● 6	BERMUDAS BM 4* ▲ 8	ARCTIC AI 4 ■ 6	AZORES AZ 4* ▲ 6	LANZAROTE LN 4 ▲ 6	ANTARCTICA AN 4 ● 1
SAMOA SA 5 ▲ 9	HAWAII HW 5* ■ 9	ALASKA AL 5 ▲ 5	ATLANTIC AT 5 ● 6	BERMUDAS BM 5* ▲ 8	ARCTIC AI 5 ■ 6	AZORES AZ 5* ▲ 8	LANZAROTE LN 5 ▲ 8	ANTARCTICA AN 5 ▲ 5
SAMOA SA 6 ◆ 9	HAWAII HW 6* ● 9	ALASKA AL 6 ■ 6	ATLANTIC AT 6 ● 6	BERMUDAS BM 6* ● 8	ARCTIC AI 6 ■ 8	AZORES AZ 6* ▲ 8	LANZAROTE LN 6 ▲ 8	ANTARCTICA AN 6 ● 5

SAND



BARBADOS BA 1* ▲ 2	FLORIDA FL 1 ■ 2	GOA GA 1 ● 2	PHUKET PK 1* ● 1	KALAHARI KL 1 ▲ 2	JAMAICA JM 1 ▲ 1	MADAGASCAR MG 1 ● 2	GOBI GB 1 ■ 1	NAMIB NM 1 ▲ 2
BARBADOS BA 2* ● 3	FLORIDA FL 2 ▲ 3	GOA GA 2 ● 3	PHUKET PK 2 ● 2	KALAHARI KL 2 ▲ 3	JAMAICA JM 2 ▲ 2	MADAGASCAR MG 2 ▲ 3	GOBI GB 2 ■ 2	NAMIB NM 2 ▲ 2
BARBADOS BA 3* ● 3	FLORIDA FL 3 ● 3	GOA GA 3 ● 3	PHUKET PK 3 ● 3	KALAHARI KL 3 ▲ 3	JAMAICA JM 3 ▲ 3	MADAGASCAR MG 3 ▲ 3	GOBI GB 3 ■ 2	NAMIB NM 3 ▲ 3
BARBADOS BA 4* ● 4	FLORIDA FL 4* ▲ 3	GOA GA 4 ● 7	PHUKET PK 4 ● 3	KALAHARI KL 4 ▲ 4	JAMAICA JM 4 ▲ 4	MADAGASCAR MG 4 ▲ 3	GOBI GB 4* ▲ 3	NAMIB NM 4 ▲ 4
BARBADOS BA 5* ● 4	FLORIDA FL 5* ● 4	GOA GA 5 ● 7	PHUKET PK 5 ● 4	KALAHARI KL 5* ● 4	JAMAICA JM 5* ▲ 4	MADAGASCAR MG 5 ▲ 7	GOBI GB 5* ▲ 4	NAMIB NM 5 ▲ 4
BARBADOS BA 6* ● 4	FLORIDA FL 6* ● 4	GOA GA 6* ● 9	PHUKET PK 6* ● 4	KALAHARI KL 6* ● 4	JAMAICA JM 6* ▲ 4	MADAGASCAR MG 6 ▲ 7	GOBI GB 6* ▲ 4	NAMIB NM 6* ▲ 4

Colour System

WATER	SAND
EARTH	FOREST

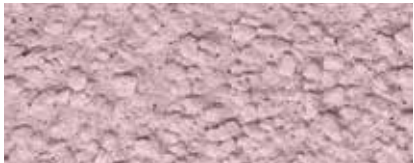
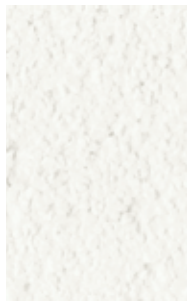
DAKOTA DK 1 ■ 3	CRETE CT 1 ■ 1	CALIFORNIA CF 1 ■ 3	CORSICA CC 1 ● 5	MAJORCA MJ 1 ● 5	IBIZA IB 1 ● 2	MALTA ML 1 ● 5	ELBA EB 1 ▲ 2	GALAPAGOS GP 1 ▲ 5
DAKOTA DK 2 ■ 3	CRETE CT 2 ■ 2	CALIFORNIA CF 2 ■ 3	CORSICA CC 2 ● 5	MAJORCA MJ 2 ▲ 5	IBIZA IB 2 ● 6	MALTA ML 2 ● 5	ELBA EB 2 ▲ 2	GALAPAGOS GP 2 ▲ 5
DAKOTA DK 3 ■ 3	CRETE CT 3 ■ 3	CALIFORNIA CF 3 ◆ 3	CORSICA CC 3 ● 6	MAJORCA MJ 3 ● 6	IBIZA IB 3 ● 6	MALTA ML 3 ● 5	ELBA EB 3 ▲ 6	GALAPAGOS GP 3 ▲ 5
DAKOTA DK 4* ■ 4	CRETE CT 4 ■ 3	CALIFORNIA CF 4 ■ 4	CORSICA CC 4 ● 6	MAJORCA MJ 4 ▲ 6	IBIZA IB 4 ● 7	MALTA ML 4 ● 6	ELBA EB 4 ▲ 6	GALAPAGOS GP 4 ▲ 6
DAKOTA DK 5 ▲ 4	CRETE CT 5 ■ 7	CALIFORNIA CF 5 ■ 4	CORSICA CC 5 ● 8	MAJORCA MJ 5 ● 6	IBIZA IB 5 ● 9	MALTA ML 5 ● 6	ELBA EB 5 ▲ 7	GALAPAGOS GP 5 ▲ 8
DAKOTA DK 6 ● 7	CRETE CT 6 ■ 4	CALIFORNIA CF 6* ▲ 4	CORSICA CC 6 ● 8	MAJORCA MJ 6 ● 8	IBIZA IB 6 ● 8	MALTA ML 6 ● 8	ELBA EB 6* ▲ 9	GALAPAGOS GP 6 ● 8



Colour System

	SAND
WATER	
EARTH	FOREST

PAMPA PM 1 1	SAVANNE SV 1 2	SAHARA SH 1 1	REUNION RN 1 1	STROMBOLI ST 1 1	SANTORINI SN 1 1
PAMPA PM 2 5	SAVANNE SV 2 2	SAHARA SH 2 2	REUNION RN 2 5	STROMBOLI ST 2 5	SANTORINI SN 2 5
PAMPA PM 3 5	SAVANNE SV 3 3	SAHARA SH 3 2	REUNION RN 3 5	STROMBOLI ST 3 6	SANTORINI SN 3 6
PAMPA PM 4 6	SAVANNE SV 4 6	SAHARA SH 4 5	REUNION RN 4 6	STROMBOLI ST 4 6	SANTORINI SN 4 8
PAMPA PM 5 6	SAVANNE SV 5 5	SAHARA SH 5 5	REUNION RN 5 6	STROMBOLI ST 5 8	SANTORINI SN 5 8
PAMPA PM 6 8	SAVANNE SV 6 6	SAHARA SH 6 6	REUNION RN 6 8	STROMBOLI ST 6 8	SANTORINI SN 6 8



EARTH

SCOTLAND SL 1* ▲ 1	CAPADOCIA CP 1* ◆ 2	MEXICO MX 1* ▲ 3	OKLAHOMA OK 1* ◆ 1	UTAH UT 1 ◆ 3	ATACAMA AC 1 ■ 2	INDIANA IN 1 ● 2	NUBIA NA 1 ■ 3	CALABRIA CR 1 ● 2
SCOTLAND SL 2* ● 5	CAPADOCIA CP 2* ▲ 6	MEXICO MX 2 ■ 7	OKLAHOMA OK 2 ● 2	UTAH UT 2 ◆ 3	ATACAMA AC 2 ◆ 4	INDIANA IN 2 ■ 3	NUBIA NA 2 ■ 7	CALABRIA CR 2 ● 3
SCOTLAND SL 3* ▲ 6	CAPADOCIA CP 3* ▲ 7	MEXICO MX 3* ■ 7	OKLAHOMA OK 3 ◆ 3	UTAH UT 3* ◆ 4	ATACAMA AC 3 ◆ 4	INDIANA IN 3* ■ 4	NUBIA NA 3 ■ 7	CALABRIA CR 3 ● 3
SCOTLAND SL 4* ● 7	CAPADOCIA CP 4* ▲ 7	MEXICO MX 4* ■ 9	OKLAHOMA OK 4 ◆ 3	UTAH UT 4* ◆ 4	ATACAMA AC 4 ◆ 4	INDIANA IN 4* ■ 4	NUBIA NA 4 ■ 9	CALABRIA CR 4 ● 4
SCOTLAND SL 5* ▲ 9	CAPADOCIA CP 5* ■ 7	MEXICO MX 5* ■ 9	OKLAHOMA OK 5 ◆ 7	UTAH UT 5* ◆ 4	ATACAMA AC 5 ◆ 9	INDIANA IN 5* ■ 4	NUBIA NA 5* ■ 9	CALABRIA CR 5* ● 4
SCOTLAND SL 6* ▲ 9	CAPADOCIA CP 6* ■ 9	MEXICO MX 6* ■ 9	OKLAHOMA OK 6* ◆ 9	UTAH UT 6* ◆ 4	ATACAMA AC 6 ◆ 9	INDIANA IN 6* ■ 9	NUBIA NA 6* ◆ 9	CALABRIA CR 6* ■ 4

Colour System

WATER	SAND
EARTH	FOREST

UMBRIA UM 1 ● 2	ALGARVE AV 1 ● 2	CATALONIA CN 1 ● 2	GOMERA GM 1 ● 5	FORMENTERA FR 1 ● 5	ASTURIA AS 1 ▲ 5	GALICIA GL 1 ◆ 5	MINORCA MN 1 ● 1	MADEIRA MD 1 ● 1
UMBRIA UM 2 ■ 3	ALGARVE AV 2 ● 2	CATALONIA CN 2 ● 5	GOMERA GM 2 ■ 3	FORMENTERA FR 2 ▲ 5	ASTURIA AS 2 ◆ 5	GALICIA GL 2 ▲ 5	MINORCA MN 2 ■ 5	MADEIRA MD 2 ● 5
UMBRIA UM 3 ● 7	ALGARVE AV 3 ● 3	CATALONIA CN 3 ● 6	GOMERA GM 3 ■ 3	FORMENTERA FR 3 ■ 6	ASTURIA AS 3 ◆ 3	GALICIA GL 3 ◆ 6	MINORCA MN 3 ■ 5	MADEIRA MD 3 ● 6
UMBRIA UM 4* ■ 9	ALGARVE AV 4 ● 3	CATALONIA CN 4 ● 6	GOMERA GM 4 ◆ 7	FORMENTERA FR 4 ◆ 7	ASTURIA AS 4 ◆ 7	GALICIA GL 4 ◆ 6	MINORCA MN 4 ● 6	MADEIRA MD 4 ● 6
UMBRIA UM 5* ■ 9	ALGARVE AV 5* ● 4	CATALONIA CN 5 ● 7	GOMERA GM 5 ■ 7	FORMENTERA FR 5 ◆ 8	ASTURIA AS 5 ■ 8	GALICIA GL 5 ◆ 8	MINORCA MN 5 ■ 8	MADEIRA MD 5 ● 6
UMBRIA UM 6* ■ 9	ALGARVE AV 6* ● 4	CATALONIA CN 6 ● 9	GOMERA GM 6 ◆ 8	FORMENTERA FR 6 ◆ 9	ASTURIA AS 6 ◆ 9	GALICIA GL 6 ◆ 8	MINORCA MN 6 ■ 8	MADEIRA MD 6 ● 6

EARTH

COLUMBIA CL 1 ▲ 1	PATAGONIA PT 1 ■ 5	ICELAND IC 1* ■ 1	TENERIFE TN 1 ■ 1	ARIZONA AR 1 ● 2	FUJI FJ 1 ▲ 1	NEVADA NV 1 ● 2	YUCATAN YC 1 ● 5	AFRICA AF 1 ▲ 1
COLUMBIA CL 2 ● 5	PATAGONIA PT 2 ● 5	ICELAND IC 2* ▲ 1	TENERIFE TN 2 ■ 5	ARIZONA AR 2 ■ 6	FUJI FJ 2 ■ 2	NEVADA NV 2 ● 3	YUCATAN YC 2 ● 2	AFRICA AF 2 ▲ 2
COLUMBIA CL 3 ● 6	PATAGONIA PT 3 ◆ 6	ICELAND IC 3 ● 5	TENERIFE TN 3 ■ 5	ARIZONA AR 3 ■ 6	FUJI FJ 3 ■ 3	NEVADA NV 3* ● 3	YUCATAN YC 3 ● 3	AFRICA AF 3 ● 6
COLUMBIA CL 4 ■ 6	PATAGONIA PT 4 ■ 6	ICELAND IC 4 ■ 6	TENERIFE TN 4 ▲ 6	ARIZONA AR 4 ■ 6	FUJI FJ 4 ■ 3	NEVADA NV 4 ● 3	YUCATAN YC 4 ● 6	AFRICA AF 4 ● 3
COLUMBIA CL 5 ● 8	PATAGONIA PT 5 ■ 8	ICELAND IC 5 ▲ 8	TENERIFE TN 5 ▲ 6	ARIZONA AR 5 ● 5	FUJI FJ 5 ■ 3	NEVADA NV 5 ■ 7	YUCATAN YC 5 ● 6	AFRICA AF 5 ● 6
COLUMBIA CL 5 ● 8	PATAGONIA PT 6 ■ 8	ICELAND IC 6* ▲ 8	TENERIFE TN 6 ▲ 6	ARIZONA AR 6 ■ 6	FUJI FJ 6 ■ 3	NEVADA NV 6 ◆ 8	YUCATAN YC 6 ● 8	AFRICA AF 6 ■ 8

Colour System

WATER	SAND
EARTH	FOREST

			
TEXAS TX 1 ▲ 2	COLORADO CO 1 ● 3	ANDALUSIA AD 1 ■ 2	ZANZIBAR ZN 1* ■ 1
			
TEXAS TX 2 ● 3	COLORADO CO 2 ● 6	ANDALUSIA AD 2 ▲ 2	ZANZIBAR ZN 2* ■ 1
			
TEXAS TX 3 ● 3	COLORADO CO 3 ● 6	ANDALUSIA AD 3 ▲ 3	ZANZIBAR ZN 3* ■ 1
			
TEXAS TX 4 ● 6	COLORADO CO 4 ● 6	ANDALUSIA AD 4 ▲ 3	ZANZIBAR ZN 4* ● 1
			
TEXAS TX 5 ● 6	COLORADO CO 5 ▲ 5	ANDALUSIA AD 5 ● 7	ZANZIBAR ZN 5* ● 1
			
TEXAS TX 6 ■ 8	COLORADO CO 6 ▲ 6	ANDALUSIA AD 6 ▲ 7	ZANZIBAR ZN 6* ■ 1

FOREST

								
FLORES FS 1 ■ 1	CEYLON CY 1 ■ 1	BORNEO BR 1 ● 3	SUMATRA SM 1 ▲ 2	CELEBES CS 1 ■ 2	OREGON OR 1* ◆ 2	TASMANIA TS 1* ● 3	PAPUA PP 1 ● 2	JAVA JV 1 ◆ 1
								
FLORES FS 2 ■ 2	CEYLON CY 2 ■ 2	BORNEO BR 2 ● 4	SUMATRA SM 2* ● 3	CELEBES CS 2 ■ 3	OREGON OR 2* ◆ 3	TASMANIA TS 2 ■ 3	PAPUA PP 2 ● 5	JAVA JV 2 ▲ 5
								
FLORES FS 3 ■ 3	CEYLON CY 3 ◆ 3	BORNEO BR 3* ● 3	SUMATRA SM 3* ● 7	CELEBES CS 3 ■ 7	OREGON OR 3* ◆ 4	TASMANIA TS 3* ■ 7	PAPUA PP 3 ● 5	JAVA JV 3 ● 5
								
FLORES FS 4 ■ 7	CEYLON CY 4* ■ 7	BORNEO BR 4* ● 4	SUMATRA SM 4* ● 4	CELEBES CS 4* ■ 7	OREGON OR 4* ◆ 7	TASMANIA TS 4* ■ 7	PAPUA PP 4 ● 6	JAVA JV 4 ● 6
								
FLORES FS 5 ■ 7	CEYLON CY 5* ■ 4	BORNEO BR 5* ▲ 4	SUMATRA SM 5* ● 4	CELEBES CS 5* ◆ 7	OREGON OR 5* ◆ 7	TASMANIA TS 5* ■ 9	PAPUA PP 5 ● 7	JAVA JV 5 ● 7
								
FLORES FS 6* ■ 7	CEYLON CY 6* ■ 9	BORNEO BR 6* ■ 7	SUMATRA SM 6* ▲ 9	CELEBES CS 6* ■ 9	OREGON OR 6* ◆ 7	TASMANIA TS 6* ● 9	PAPUA PP 6 ● 7	JAVA JV 6 ● 9



Colour System

WATER	SAND
EARTH	FOREST

TUNDRA TD 1 ◆ 1	TOSKANA TK 1 ● 2	MONTANA MT 1 ◆ 1	VIRGINIA VR 1 ▬ 1	SIBERIA SI 1 ■ 1	ETNA ET 1 ▲ 5	NEBRASKA NB 1 ■ 1
TUNDRA TD 2 ▬ 5	TOSKANA TK 2 ● 3	MONTANA MT 2 ▬ 1	VIRGINIA VR 2 ● 5	SIBERIA SI 2 ▬ 5	ETNA ET 2 ● 5	NEBRASKA NB 2 ■ 5
TUNDRA TD 3 ▬ 6	TOSKANA TK 3 ▬ 6	MONTANA MT 3 ● 2	VIRGINIA VR 3 ▲ 5	SIBERIA SI 3 ▬ 5	ETNA ET 3 ▲ 6	NEBRASKA NB 3 ▲ 6
TUNDRA TD 4 ▬ 6	TOSKANA TK 4 ▬ 6	MONTANA MT 4 ■ 3	VIRGINIA VR 4 ▲ 6	SIBERIA SI 4 ● 6	ETNA ET 4 ● 6	NEBRASKA NB 4 ■ 6
TUNDRA TD 5 ▬ 6	TOSKANA TK 5 ▬ 5	MONTANA MT 5 ▬ 3	VIRGINIA VR 5 ▲ 6	SIBERIA SI 5* ● 6	ETNA ET 5 ▬ 6	NEBRASKA NB 5 ■ 8
TUNDRA TD 6 ▬ 6	TOSKANA TK 6 ● 6	MONTANA MT 6 ● 8	VIRGINIA VR 6 ● 8	SIBERIA SI 6 ▲ 8	ETNA ET 6 ● 8	NEBRASKA NB 6 ● 8



Elegantná fasáda v štýle Urbanistický pôvab vytvára metropolitný dojem. Hlavný návrh pozostáva z klasických hnedých a šedých tónov zo Základného typu v kombinácii s béžovým odtieňom z Jemného typu. Farba Madagaskar bola pridaná s cieľom oddeliť od seba farby z jedného farebného typu. Bol tak vytvorený kombinovaný kontrast a fasáda pôsobí nápadito. Prvý alternatívny návrh taktiež prezentuje kombinovaný kontrast postavený na ružových a svetloružových odtieňoch z Jemného, Sviežeho a Prírodného typu. Treť a štvrtý návrh sú postavené na teplých tónoch, zatiaľ čo návrh číslo dva prezentuje kontrastujúce studené, modré odtiene (Belasý a Základný typ), ktoré danej fasáde dodávajú profesionálny a štýlový vzhľad.

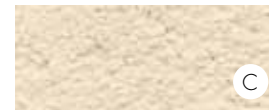
HLAVNÝ NÁVRH



LANZAROTE LN 3



TEXAS TX 4



MADAGASCAR MG 1





ALTERNATÍVNY NÁVRH



SCOTLAND SL 4  7



ALGARVE AV 3  3




MADAGASCAR MG 1  2



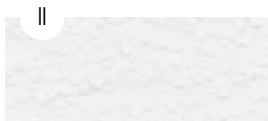
TEXAS TX 4  6




BARBADOS BA 3  3



MADAGASCAR MG 1  2



ANTARCTICA AN 4  1




ATLANTIC AT 5  6



TEXAS TX 4  6



KALAHARI KL 6  4



MADAGASCAR MG 1  2



Štvorcové a obdĺžnikové tvary sú základom štýlu Krajina tvarov. Hlavný farebný návrh je založený na kombinovanom kontraste troch farieb z jedného farebného štýlu. Modrá z Vitálneho typu hrá kľúčovú úlohu pri zdôraznení konštrukčných prvkov. Zatiaľ čo prvý alternatívny návrh je postavený na kontraste v odtieňoch šedej, tak zvyšné návrhy (II, III a IV) sú založené na kombinácii oboch kontrastov. Čím silnejší je kontrast medzi jednotlivými farbami, tým domyslenejší vzhľad fasáda získa. Ide o vynikajúci spôsob ako poukázať na hlavné črty štýlu Krajina tvarov.

HLAVNÝ NÁVRH



AFRICA AF 2



ETNA ET 3



HAWAII HW 3



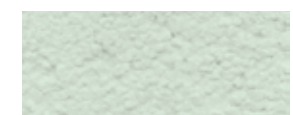
ALTERNATÍVNY NÁVRH



ICELAND IC 5



SCOTLAND SL 1



SUMATRA SM 1



SCOTLAND SL 3



FORMENTERA FR 2



AZORES AZ 6



JAMAICA JM 4



FUJI FJ 1



BERMUDAS BM 5



ATLANTIC AT 1



LANZAROTE LN 6



NAMIB NM 3





Štýl Krajina tvarov je charakteristický výraznými geometrickými tvarmi typickými pre modernú architektúru. Hlavný farebný návrh sa zameriava na vytvorenie kontrastu v podiele šedej medzi farbami z Tmavého typu a z typu Svetlý základ. Táto kombinácia vytvára formálny a mierne mysteriózny dojem. Rovnaký typ kontrastu bol použitý aj v prípade alternatívneho návrhu číslo I (Belasý, Jemný a Tmavý typ), zatiaľ čo v návrhu číslo II a IV je použitý kombinovaný kontrast. Tretí farebný návrh kombinuje svetlé tóny z Belasého a Jemného typu so sytú žltou farbou z Vitálneho typu a vytvára pútavý finálny dizajn.

HLAVNÝ NÁVRH

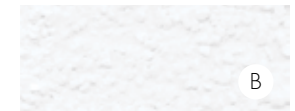


LANZAROTE LN 6

A



8



ANTARKTICA AN 5

B



5

ALTERNATÍVNY NÁVRH

I



SCOTLAND SL 1



1



ICELAND IC 6



8



ELBA EB 1



2

III



JAMAICA JM 4



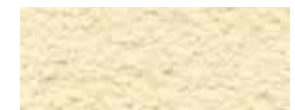
4



ATLANTIC AT 1



1



NAMIB NM 2



2

II



CAPPADOCIA CP 2



6



SCOTLAND SL 5



9



FORMENTERA FR 2



5

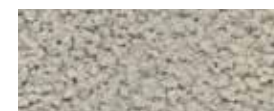
IV



KALAHARI KL 4



4



COLORADO CO 4



6



JAMAICA JM 2



2



Moderná a elegantná fasáda v štýle Mestský pôvab pôsobí fascinujúco a vyčnieva zo svojho okolia. Hlavný návrh je založený na kombinovanom kontraste svetlo béžových tónov a sýto oranžovej farby z Vitálneho typu, čím je ešte viac podtrhnutý geometrický tvar budovy. Alternatívne návrhy I a III sú tiež založené na kombinovanom kontraste – jeden so silným bronzovým akcentom a druhý s osobitými ružovými prvkami. Návrhy II a IV sú založené na jemnom kontraste v podiele šedej a používajú podobné farebné typy (Belasý, Základný a Svetlý základ). Vďaka jemným farbám dovoľujú pozorovateľovi koncentrovať sa na atraktívne tvary budovy.

HLAVNÝ NÁVRH



MADEIRA M\D 1

MADEIRA MD 3



FLORIDA FL 6



ALTERNATÍVNY NÁVRH

I

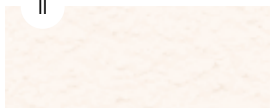


MADAGASCAR MG 1  2




IBIZA IB 5  9

II



ZANZIBAR ZN 5  1

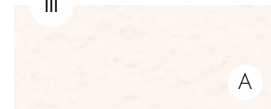



LANZAROTE LN 2  5



ATLANTIC AT 5  6

III



ZANZIBAR ZN 5  1

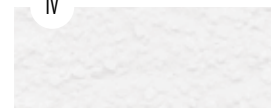



FORMENTERA FR 1  5




SCOTLAND SL 4  7

IV



ANTARCTICA AN 4  1

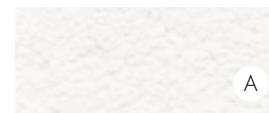


ATLANTIC AT 5  6

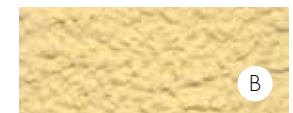


Formálny a mestský s jednoduchými geometrickými tvarmi, taký je štýl Mestská krajina. Hlavný návrh je reprezentovaný harmonicky pôsobiacou kombináciou založenou na kontraste v sýtosti, kde sú výrazné belasé odtiene kombinované s dvomi odtieňmi žltej. Prvý alternatívny návrh je postavený na kombinovanom kontraste modrých tónov, zatiaľ čo návrhy II a IV sú postavené na kontraste v podiele šedej s výraznou ružovou (II) alebo pastelovými farbami (IV).

HLAVNÝ NÁVRH



ANTARCTICA AN 1



DAKOTA DK 2



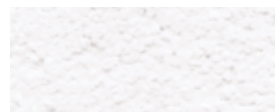
GOBI GB 3



ALTERNATÍVNY NÁVRH



MONTANA MT 4



STROMBOLI ST 1



ARCTIC AI 5



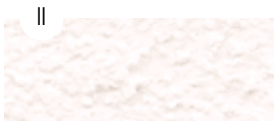
ANTARCTICA AN 1



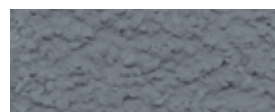
GOBI GB 3



CRETE CT 4



ZANZIBAR ZM 3



STROMBOLI ST 6



FORMENTERA FR 3



TENERIFE TN 3



ARCTIC AI 4



ZANZIBAR ZN 3





Sýto modrá farba na hlavnom farebnom návrhu (Hlboký typ) v kombinácii s jemnými farbami z Belasého typu vytvára najvyšší možný kombinovaný kontrast. Alternatívny návrh I prezentuje kombináciu kontrastu v odtieňoch šedej medzi farbou z Belasého a Základného typu. Návrhu je tak dodaná dômyselnosť. Ak chcete, aby fasáda pôsobila optimisticky, je vhodné zvoliť kombináciu Belasej a Sviežej farby (alternatívny návrh II). Na návrhu III môžete vidieť efekt vznikajúci použitím farieb s vzrastajúcou sýtosťou. Jemne šedá z typu Svetlý základ je kombinovaná s Vitálnou ružovou tak, aby pritiahla vašu pozornosť. Návrh číslo IV harmonicky kombinuje dve svetlé farby s nízkym podielom šedej: zelená (Svetlý základ) a žltá (Vitálny typ).

HLAVNÝ NÁVRH



ALTERNATÍVNY NÁVRH





Dizajn fasády v štýle Krajina tvarov poskytuje možnosť vyhrať sa s rozličnými tvarmi. Hlavný návrh prezentuje kombinovaný kontrast dvoch purpurových odtieňov z Prírodného a Hlbokého typu a dvoch odtieňov z typu Svetlý základ a vytvára dych berúci dizajn. Prvý alternatívny návrh je založený na vytvorení kontrastu v podiele šedej pomocou farieb z typu Svetlý základ, Základný a Tmavý. Druhý príklad je zložený z farieb rovnakého farebného typu ako príklad číslo jedna, avšak hlavné slovo tu má modrá farba evokujúca pokoj a klud. Tretí návrh kombinuje tri pastelové farby z typu Belasý, Jemný a Svetlý základ spolu s intenzívnou oranžovou farbou z Vitálneho typu. Hlavnú úlohu v poslednom návrhu hrá Hlboká modrá farba.

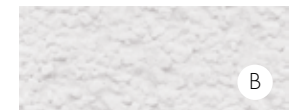
HLAVNÝ NÁVRH



VIRGINIA VR 3



5



REUNION RN 2



5



CAPPADOCIA CP 3



7



SCOTLAND SL 6



9



ALTERNATÍVNY NÁVRH



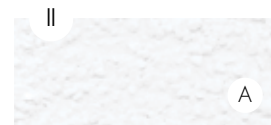
REUNION RN 2 ▲ 5



SANTORINI SN 3 ▲ 6



ICELAND IC 6 ▲ 8



ANTARTICA AN 5 ▲ 5



AZORES AZ 4 ▲ 6



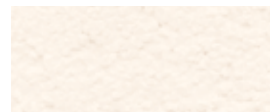
BERMUDAS BM 5 ▲ 8



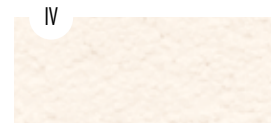
ANTARTICA AN 5 ▲ 5



JAMAICA JM 6 ▲ 4



JAMAICA JM 1 ▲ 1



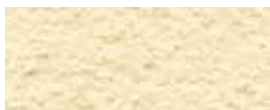
JAMAICA JM 1 ▲ 1



SAMOA SA 5 ▲ 9



HAWAII HW 2 ▲ 3



NAMIB NM 2 ▲ 2



Urbanistický charakter zvýraznený navzájom kontrastujúcimi odtieňmi je základnou ingredienciou štýlu Mestská krajina. Hlavný návrh je založený na silnom kontraste v podiele šedej medzi veľmi jemnými tónmi z Belasého a Jemného typu a sýto šedou z Tmavého typu. Dva alternatívne farebné návrhy (číslo I a III) sú doplnené omietkou so vzorom tehál z línie VISAGE, ktorá napomáha vytvoriť sofistikovaný vzhľad celej fasády. Druhý alternatívny návrh je založený na kombinácii modrá-šedá. Posledný návrh sa zameriava na vytvorenie kombinovaného kontrastu belasej, tmavo šedej a intenzívnej ružovej farby z Prírodného typu, čím fasáda pôsobí radostne a živo.

HLAVNÝ NÁVRH



FLORIDA FL 1 ■ 2



NEBRASKA NB 5 ■ 8



ZANZIBAR ZN 6 ■ 1

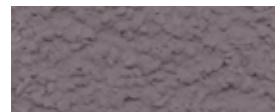
ALTERNATÍVNY NÁVRH



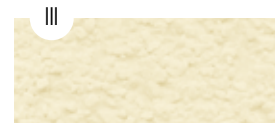
NABASKA NB 4 ■ 6



RAVENNA RED ■ 6



PATAGONIA PT 6 ■ 8



FLORES FS 2 ■ 2



SEVILLA BROWN ■ 6



PAMPA PM 3 ■ 5



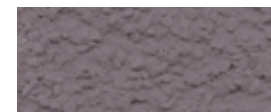
ARCTIC AI 2 ■ 5



ARCTIC AI 6 ■ 8



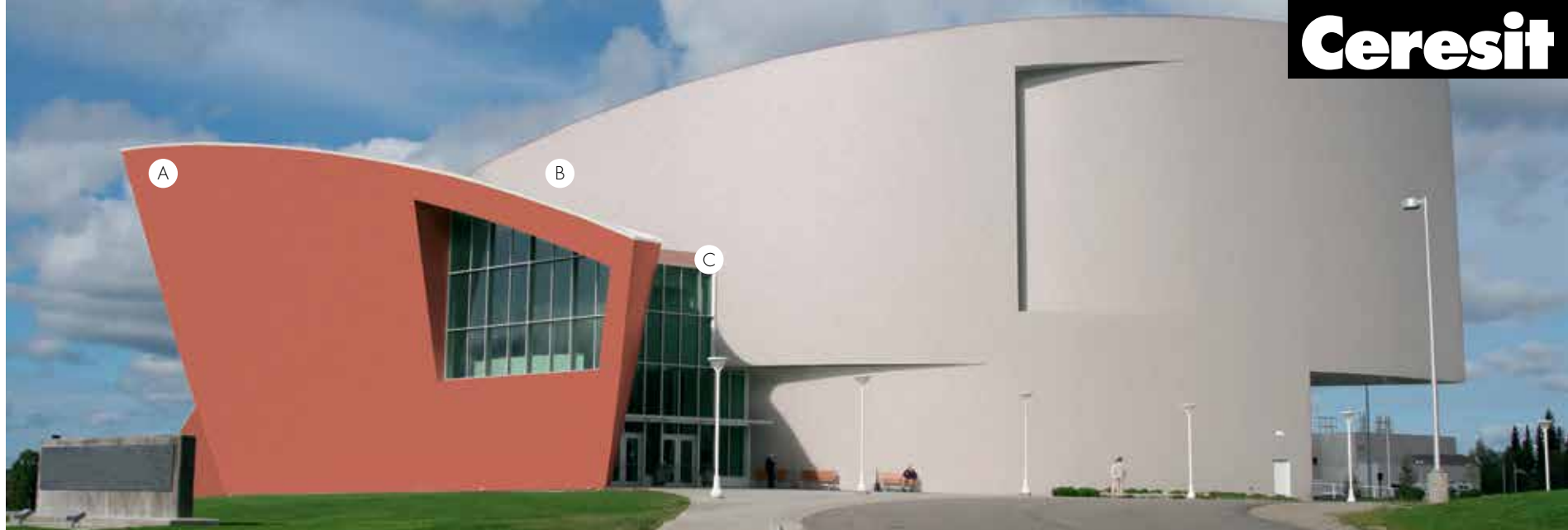
ICELAND IC 1 ■ 1



PATAGONIA PT 6 ■ 8



MEXICO MX 2 ■ 7



Vďaka jednoduchému „vlnivému“ dizajnu je veľmi jednoduché zaradiť túto budovu do štýlu Kreatívne vlny. Hlavný návrh je kombináciou troch farebných typov, ktoré vytvárajú efekt vzrastajúceho chromatického kontrastu – Belasý, Svieži a Vitálny typ. Táto farebná kombinácia podtrhuje moderný vzhľad fasády. Malý podiel šedej spôsobuje, že budova pôsobí radostne a jasno. Rovnaký harmonický a pozitívny efekt je vidieť aj na alternatívnom návrhu číslo I. Iný spôsob ladenia farieb, založený na kombinovanom kontraste medzi farbami Belasého a Hlbokého typu umožňujúci vyhrať sa s tvarom budovy, je vyobrazený v návrhu číslo II. Najväčší kontrast v sýtosti nájdete v prípade návrhu číslo III. Belasá farba je neutrálna a jasná, pričom tyrkysová farba z Vitálneho typu upúta vašu pozornosť hneď na prvý pohľad. Návrh číslo štyri kombinuje tri farebné typy: snový, nostalgický efekt Belasých a Sviežo ružových tónov spolu s výraznou šedou zo Základného typu.

HLAVNÝ NÁVRH



UTAH UT 6

A

◆ 4



OKLAHOMA OK 1

B

◆ 1



UTAH UT 2

C

◆ 3

ALTERNATÍVNY NÁVRH



CRETE CT 4

■ 3



JAVA JV 1

◆ 1



TAHITI TH 6

◆ 9



MONTANA MT 1

◆ 1



TAHITI TH 3

◆ 4



SAHARA SH 1

◆ 1



ASTURIA AS 3

◆ 3



ANTARCTICA AN 3

◆ 1



PATAGONIA PT 3

◆ 6

Moderný dizajn domu v štýle Kreatívne vlny, zjemnený niekoľkými zvlhnutými líniami, ponúka nekonečné možnosti finálnej farebnej úpravy fasády. Hlavný návrh je zameraný na kombináciu oboch kontrastov: v sýtosti aj v podiele šedej. Hlavná farba z Belasého typu je spojená s modrou farbou z Hlbokého typu. Fasáda pôsobí zmyselne a zároveň je zdôraznený hravý pôvab štýlu Kreatívne vlny. Vďaka veľkému kontrastu v sýtosti medzi Belasými a Vitálnymi farbami pôsobí alternatívny návrh číslo I naozaj stimulujúco. Kompozícia II je príkladom harmonického zladenia viac ako dvoch farieb z rôznych štýlov. Kontrast dvoch rôznych šedých odtieňov zo štýlu Kreatívne vlny je zjemnený pridaním žltej farby zo štýlu Mestská krajina. V prípade III sú použité rôzne odtiene šedej farby s cieľom vytvoriť čo najpríťažlivejší výsledok. Posledný návrh kombinuje svetlo béžovú farbu z palety Colours of Nature s omietkou VISAGE s dizajnom Granitu, ktorej použitie na sokli pôsobí diskkrétne a elegantne.

Hlavný návrh



OKLAHOMA 1

◆ 1



SAMOA 6

◆ 9





ALTERNATÍVNY NÁVRH



ANTARCTICA 2



1



TAHITI 3



4



JAVA 1



1



REUNION 4



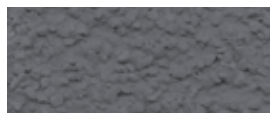
6



ATLANTIC 2



5



SANTORINI 6



8



CRETE 5



7



GALAPAGOS 1



5



TANZANIA GREY



6



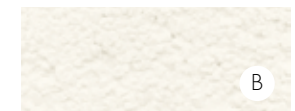
Jednoduché tvary tejto fasády sú typickým príkladom štýlu Mestská krajina. Tri z piatich farebných návrhov (hlavný, číslo I a II) sú založené na kombinovanom kontraste a troch rôznych farebných typoch. Hlavný návrh je navyše doplnený o Dekoratívnu omietku VISAGE s dizajnom pohľadového betónu. Zvyšné dva návrhy (III a IV) sú založené na kontraste v podiele šedej. Tmavé farby v každej z farebných kombinácií hrajú hlavnú rolu a zvýrazňujú horizontálne línie fasády.

HLAVNÝ NÁVRH



CALIFORNIA CF 2

■ 3



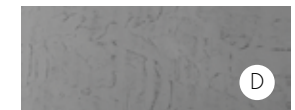
CRETE CT 1

■ 1



NEBRASKA NB 4

■ 6



SYDNEY LIGHT

visage

ALTERNATÍVNY NÁVRH



HAWAII HW 5

■ 9



STROMBOLI ST 1

■ 1



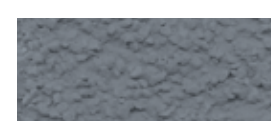
MONTANA MT 4

■ 3



STROMBOLI ST 1

■ 1



STROMBOLI ST 6

■ 8



CHICAGO GREY

visage



MEXICO MX 4

■ 9



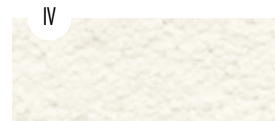
ARCTIC AI 2

■ 5



ZANZIBAR ZN 2

■ 1



CRETE CT 1

■ 1



ARCTIC AI 6

■ 8



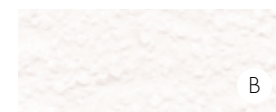
STROMBOLI ST 1

■ 1



Sofistikovaný tvar a klasické línie sú najvýraznejším znakom budov v štýle Urbanistický pôvab. Hlavný farebný návrh je založený na jemnom kontraste medzi šedými odtieňmi z Belasého typu a z typu Svetlý základ. I. a III. farebný návrh využívajú farby, ktoré si navzájom kontrastujú svojou sýtosťou. Oba sú zložené z troch farieb, modré tóny v prvom alternatívnom návrhu a oranžové v príklade trefom. Ďalšie dva návrhy sú založené na kombinovanom kontraste. Spojenie dvoch jemných tónov z Belasého typu a typu Svetlý základ je postavená voči tmavo zelenej z Vitálneho typu (príklad II). V prípade návrhu číslo IV zas ide o kontrast dvoch ružových odtieňov z Jemného a Prírodného typu.

HLAVNÝ NÁVRH



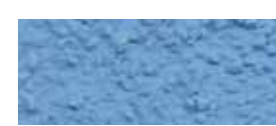
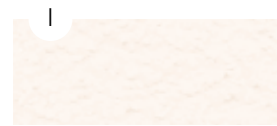
LANZAROTE LN 2

● 5

ZANZIBAR ZN 4

● 1

ALTERNATÍVNY NÁVRH



ZANZIBAR ZN 5

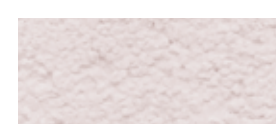
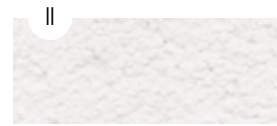
● 1

PACIFIC PC 6

● 4

PACIFIC PC 4

● 3



REUNION RN 1

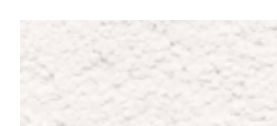
● 1

FORMENTERA FR 1

● 5

SUMATRA SM 5

● 4



FLORIDA FL 6

● 4

BARBADOS BA 3

● 3

PHUKET PK 1

● 1



OKLAHOMA OK 2

● 2

SCOTLAND SL 4

● 7

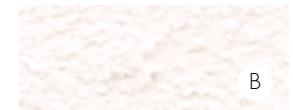


Táto budova v štýle Mestská krajina je vzácnym príkladom použitia tej istej skupiny farieb vždy v inom pomere na tej istej fasáde. Je tu prezentované, aké množstvo faktorov vplýva na konečný vzhľad fasády. Hlavný návrh a alternatívny návrh číslo III sú založené na kombinovanom kontraste farieb z Belasého, Základného a Hlbokého typu. Alternatívne návrhy I a IV takisto používajú rovnaký set farieb z Belasého, Tmavého a Hlbokého typu, ale v rozdielnych pomeroch. Z tejto skupiny vyčnieva návrh číslo II, ktorý je kombináciou dvoch svetlých farieb s tmavo modrou zo Základného typu.

HLAVNÝ NÁVRH



ARCTIC AI 4



ZANZIBAR ZN 3



MEXICO MX 5




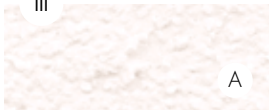








■ 6

■ 1

■ 9



ALTERNATÍVNY NÁVRH

I			III		
					
CAPPADOCIA CP 6 ■ 9	ARCTIC AI 1 ■ 1	ARCTIC AI 6 ■ 8	ZANZIBAR ZN 3 ■ 1	MEXICO MX 5 ■ 9	ARCTIC AI 4 ■ 6
II			IV		
					
ARCTIC AI 5 ■ 6	PACIFIC PC 1 ■ 1	GOBI GB 3 ■ 2	ARCTIC AI 6 ■ 8	CAPPADOCIA CP 6 ■ 9	ARCTIC AI 1 ■ 1



Táto elegantná budova patrí do štýlu Krajina tvarov. Hlavný farebný návrh kombinuje tri snečné a svetlé odtiene z Jemného a Vitálneho typu s tmavšou šedou farbou zo Základného typu s cieľom vytvoriť kombinovaný kontrast. Tri alternatívne návrhy (číslo I, III a IV) prezentujú kontrast v podiele šedej. Návrh číslo II stavia na najsilnejšom možnom kontraste v sýtosti medzi svetlo ružovou z Belasého typu a čiernicovou z Hlbokého typu. Výsledkom je výnimočná finálna úprava.

HLAVNÝ NÁVRH



ALTERNATÍVNY NÁVRH





Jednoduchý kubický tvar fasády s predĺženou hornou hranou radí túto budovu do štýlu Krajina tvarov. S cieľom zvýrazniť geometrický tvar, je hlavný farebný návrh založený na kombinovanom kontraste medzi čisto bielou fasádou a dekoratívnymi prvkami v sýto červenej farbe. Prvé tri alternatívne návrhy ponúkajú kombináciu šedých, modrých a bielych tónov. Návrh číslo IV je založený na kombinovanom kontraste jemných farieb so sýto žltou farbou, ktorá upúta na prvý pohľad.

HLAVNÝ NÁVRH



WHITE WH



MEXICO MX 5



9

ALTERNATÍVNY NÁVRH



SANTORINI SN 3



6



ATLANTIC AT 1



1



ATLANTIC AT 3



5



LANZAROTE LN 6



8



TENERIFE TN 5



6



ATLANTIC AT 1



1



AZORES AZ 5



8



KALAHARI KL 1



2



GOBI GB 6



4



LANZAROTE LN 4

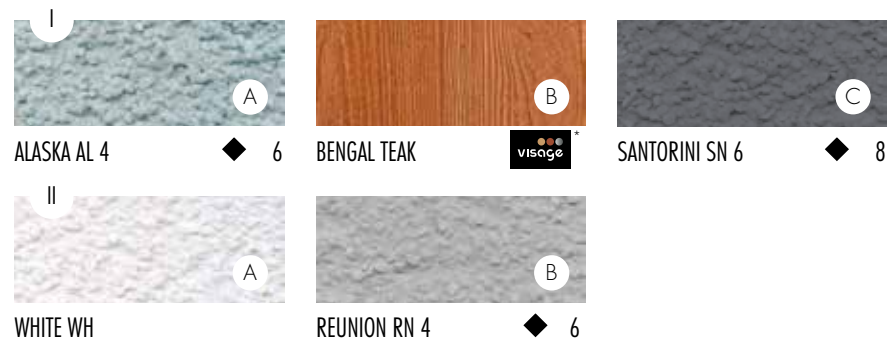


6



Moderná budova oblúkovitého tvaru je vynikajúcim príkladom štýlu Kreatívne vlny. Oba hlavné farebné návrhy sú založené na kontraste v podiele šedej. Zatiaľ čo prvý je doplnený o omietku VISAGE s dizajnom dreva, druhý ukazuje kontrast medzi čisto bielou a šedou zo Základného typu. Návrh číslo III je postavený na kombinovanom kontraste a fasáda číslo IV na kontraste v podiele šedej. Návrh číslo V je taktiež založený na kontraste v podiele šedej a prezentuje kombináciu Belasého a Tmavého typu doplnenú o omietku VISAGE s dizajnom kameňa.

HLAVNÝ NÁVRH



ALTERNATÍVNY NÁVRH





Jednoduchý tvar a kontrastné farby sú charakteristickou črtou tejto fasády v štýle Krajina tvarov. Prostredníctvom hry s farbami a silného kombinovaného kontrastu (Vitálna žltá, Tmavá šedá a modrá z typu Svetlý základ) je zvýraznená geometria fasády. Na podobnom princípe stojí aj návrh číslo III. Prvý alternatívny návrh sa zameriava na kontrast dvoch chladných modrých odtieňov z Jemného a Tmavého typu. Fasády číslo II a IV ukazujú farebné kombinácie s ružovkastou z Belasého typu, avšak využívajú rôzny typ kontrastu.

HLAVNÝ NÁVRH



ATLANTIC AT 3



5



LANZAROTE LN 5



8



CALIFORNIA CF 6



4

ALTERNATÍVNY NÁVRH



BERMUDAS BM 5



8



BERMUDAS BM 1



2



GOBI GB 4



3



JAMAICA JM 1



1



SAMOA SA 5



9



HAWAII HW 2



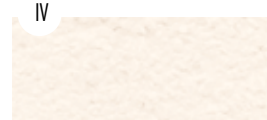
3



COLUMBIA CL 1



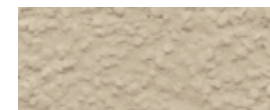
1



JAMAICA JM 1



1



MAJORCA MJ 4



6

Moderná a minimalistická budova v štýle Láska k prírode je zahalená do mierumilovnej šedej (typ Svetlý základ) a doplnená o detaily v tmavo šedom odtieni zo Základného farebného typu. Omietka VISAGE dodáva fasáde celkový šmrnc. Alternatívny návrh číslo I kombinuje tri farby: jemnú ružovú zo štýlu Romantický príbeh, Hlbokú hnedú zo štýlu Láska k prírode a omietku VISAGE s dizajnom granitu. Výsledkom je unikátna a pokojne pôsobiaca fasáda domu. Alternatívne návrhy II, III a IV sú založené na kombinácii bielych, namodravých a šedých farebných odtieňov. Tieto farebné kombinácie vytvárajú minimalistický, ale zato moderný vzhľad.

HLAVNÝ NÁVRH



PATAGONIA PT 1 5



HIMALAYA GREY 



PATAGONIA PT 4 6

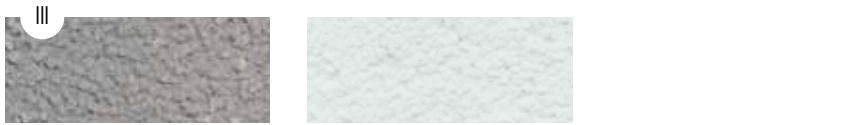




ALTERNATÍVNY NÁVRH



UMBRIA UM 1 ● 2 UMBRIA UM 4 ■ 9 JAMAICA BROWN ■ visage



ARIZONA AR 6 ■ 6 VIRGINIA VR 1 ■ 1



ICELAND IC 4 ■ 6 CEYLON CY 2 ■ 2



ANTARCTICA AN 2 ■ 1 ALASKA AL 6 ■ 6 TAHITI TH 1 ■ 2



Geometrické tvary, svetlé farby a niekoľko nežných prvkov vytvárajú fasádu v štýle Urbanistický pôvab. Hlavný farebný návrh pozostáva z hnedých a béžových odtieňov zo Sviežeho a Základného typu a vytvára kompozíciu založenú na kombinovanom kontraste. Tri alternatívne návrhy (I, III a IV) sú založené na ladiaciach šedých a ružových odtieňoch. Fasáda číslo II je zriedkavým prípadom použitia len jednej farby, a to sýto oranžovej z Vitálneho typu.

HLAVNÝ NÁVRH



TEXAS TX 2



TEXAS TX 4



3



6

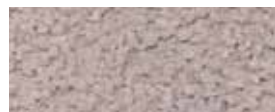
ALTERNATÍVNY NÁVRH



MADEIRA MD 1



1



MADEIRA MD 3



6



PHUKET PK 5



4



ETNA ET 2



5



ETNA ET 4



6



LANZAROTE LN 2



5



LANZAROTE LN 3



6



Drevené prvky a tehlová strecha sú najvýraznejším prvkom na tejto chatke zo štýlu Láska k prírode. Pridaním výrazného kombinovaného kontrastu (Belasé a Hlboké farby) je však podčiarknutá samotná fasáda domu. Naproti tomu alternatívny návrh číslo I je vytvorený kombináciou farieb s nízkou sýtosťou, a umožňuje tak vyniknúť streche a dreveným prvkom. Zvyšné farebné návrhy kombinujú farby s rovnakou úrovňou sýtosťi, ale hrajú sa s podielom šedej, aby celému objektu dodali „váhu“.

HLAVNÝ NÁVRH



A

VIRGINIA VR 1



1



B

TASMANIA TS 5



9

ALTERNATÍVNY NÁVRH

I



CALIFORNIA CF 1



3



TUNDRA TD 2



5

II



NUBIA NA 2



7

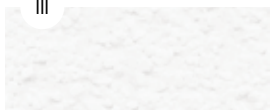


FUJI FJ 4



3

III



ANTARCTICA AN 2



1



PATAGONIA PT 4



6

IV



TUNDRA TD 3



6



MONTANA MT 2



1

Delikátne línie v kombinácii so snovými, pastelovými farbami sú hlavným znakom fasády v štýle Romantický príbeh znázornenej na hlavnom návrhu. Nízka sýtosť použitých farieb (ružovkastá z typu Svetlý základ a studená modrá z Jemného typu) vytvára jemný a elegantný dizajn. Optimisticky pôsobiaci vzťah delikátnej ružovej farby z Jemného typu a trošku intenzívnejšej oranžovej zo Sviežeho typu je zobrazený v alternatívnom návrhu číslo I. Najvýraznejším je príklad číslo II, založený na kombinovanom kontraste medzi modrou z Hlbokého farebného typu a krehkou ružovou z typu Svetlý základ. Výsledkom je výrazný a mámový dizajn. Návrhy číslo III a IV prepájajú dva odtiene z Belasého typu s tmavšími tónmi z farebného typu Svetlý základ.

HLAVNÝ NÁVRH



PACIFIC PC 3

A

● 2



MAJORCA MJ 1

B

● 5





ALTERNATÍVNY NÁVRH



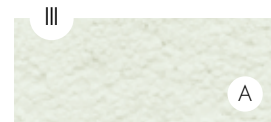
CATALONIA CN 1 ● 2



CALABRIA CR 3 ● 3



INDIANA IN 1 ● 2



PAPUA PP 1 ● 1



SANTORINI SN 2 ● 5



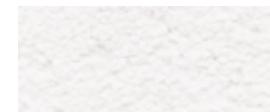
HAWAI HW 6 ● 9



MAJORCA MJ 1 ● 5



PATAGONIA PT 2 ● 5



LANZAROTE LN 1 ● 1



Dizajn s pastelovými farbami a jemnými líniami skvelo zapadá do štýlu Romantický príbeh. Oba hlavné farebné návrhy sú založené na malom kontraste v sýtosti. Jeden kombinuje Belasú bielu a pastelovú zelenú zo Sviežeho typu, ktorá vytvára vertikálne línie na fasáde budovy. Druhý návrh zvyrazňuje horizontálne línie pomocou kombinácie svetlej farby z Jemného typu a energetickej oranžovej z Vitálneho typu. Dva z troch alternatívnych návrhov sú založené na kombinovanom kontraste. Návrh číslo V pozostáva z jemného kontrastu medzi ružovou a oranžovou farbou, číslo III prezentuje farebnú kombináciu s domináciou modrej zo Základného typu a v štvrtom návrhu zas dominuje sýta šedá.

HLAVNÝ NÁVRH



ALTERNATÍVNY NÁVRH





Historický palác v jemných odtieňoch je srdcom štýlu Romantický príbeh. Hlavný farebný návrh je založený na harmonickom zladení dvoch pastelových farieb: zelenej z typu Svetlý základ a šedej zo Základného typu. Táto farebná kombinácia vytvára mierumilovný, elegantný a sofistikovaný dojem. Prvá alternatívna variácia je založená na kontraste v sýtosti medzi jasnými bielymi, ružovými a oranžovými tónmi. Návrhy II, III a IV sa pohrávajú s rozličnou úrovňou šedej, aby fasáda pôsobila formálne a mysteriózne.

HLAVNÝ NÁVRH



PAPUA PP 2

A



5



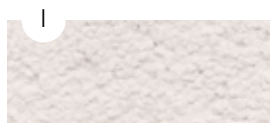
STROMBOLI ST 3

B



6

ALTERNATÍVNY NÁVRH



MINORCA MN1



1



CALABRIA CR 4



4



INDIANA IN 1



2



ALGARVE AV 1



2



CATALONIA CN 2



5



YUCATAN YC 6



8



MAJORCA MJ 1



5



VIRGINIA VR 6



8



ALASKA AL 2



6



SANTORINI SN 5



8

Ceresit

04.2017



HENKEL SLOVENSKO, spol. s r. o.

Záhradnícka 91, 820 09 Bratislava
Tel.: +421 2 333 19 111
E-mail: ceresit@sk.henkel.com

www.ceresit.sk
www.ceresit-visage.sk
www.ceresit-impactum.sk

Kvalita pre profesionálov