

Ceresit CX10 – Univerzálne PU lepidlo na všetky bežné stavebné materiály

Vieme, že pre Vás, profesionálov, je dôležitá každá ušetrená minúta. Preto sme vytvorili PU lepidlo, ktoré Vám umožní dokončiť projekty s výrazne menšou námahou a ušetriť až 50 % vášho času. Hodíte za hlavu ťažkosti s bežnými postupmi lepenia pomocou práškových lepidiel na báze cementu. Už žiadne ťažké vrecia, prach a zdĺhavé prípravné práce – iba CX 10. Ceresit CX 10 je vhodné na lepenie rôznych stavebných materiálov, ako sú napríklad pórobetónové tvárnice, sadrokartónové dosky, schodnice, okenné parapety a ďalšie.



Vysoko efektívne použitie.

Jedna dóza CX 10 je ekvivalentom 25 kg vrecia cementovej malty. Pomocou jednej dózy CX 10 je možné vymurovať až 10 m² steny.



Vysoká prídržnosť a sila.

CX 10 poskytuje veľmi vysokú príľnavosť k minerálnym povrchom. Vďaka tomu je možné s CX 10 výborne lepiť pórobetónové tvárnice.



Minimalizuje tepelné straty.

CX 10, na rozdiel od tradičných mált, poskytuje vynikajúce tepelnoizolačné vlastnosti, vďaka ktorým znižuje riziko tepelných mostov.



Výrazná úspora finančných nákladov, času aj nárokov na dopravu a skladovanie.

Nové PU lepidlo Ceresit CX 10 eliminuje zbytočné časové prestoje a problémy pri používaní prašnej malty na báze cementu.



Spracovateľné od -5 °C do +35 °C aj pri vysokej relatívnej vlhkosti.



Kotvenie a inštalácia prvkov

Ktorý produkt si vybrať?

	CX 5	CX 10	CX 15	CX 20
Doba spracovania	5 min.	20 min.	60 min.	2 h
Mrazuvzdorný	✓	✓	✓	✓
Vodeodolný	✓	✓	✓	✓
Pripravený na použitie		✓		
Vysoká pevnosť	✓	✓	✓	✓
Interiér	✓	✓	✓	✓
Exteriér	✓	✓	✓	✓
Horizontálna aplikácia	✓	✓	✓	✓
Vertikálna aplikácia	✓	✓	✓	✓
Obnova betónových prvkov			✓	✓
Vypĺňanie dutín a prasklín do 50 mm			✓	✓
Upevnenie kovových a plastových komponentov	✓			✓
Utesnenie priesakov vody	✓			
Upevnenie a spájanie betónových prvkov	✓		✓	
Priečky		✓		
Okenné parapety a schodiskové stupne		✓		
Kotvenie ťažkých strojov a ocelových konštrukcií			✓	
Zalievanie a kotvenie stĺpov, strojov			✓	

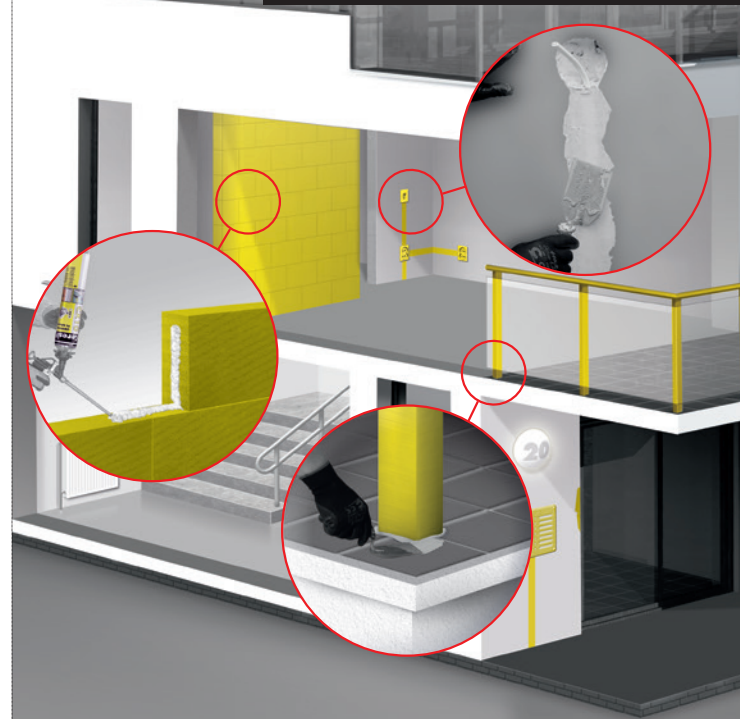


HENKEL SLOVENSKO, spol. s r.o.,
Záhradnícka 91, 821 08 Bratislava
www.ceresit.sk



Kvalita pre profesionálov

Ceresit



Inštalácie? Oprava?
Teraz je to také jednoduché!

Produkty Ceresit na inštaláciu a kotvenie prvkov:

- viacúčelové
- jednoduché spracovanie
- vysoká pevnosť spoja



Kvalita pre profesionálov

Kotvenie a inštalácia prvkov

CX 10 Univerzálne PU lepidlo



Vlastnosti:

- ✓ rýchle a jednoduché použitie
- ✓ nízkoexpanzné
- ✓ vysoká výťažnosť (až do 12 m²)
- ✓ viacúčelné
- ✓ pripravené na použitie
- ✓ pre interiér aj exteriér
- ✓ zvýšené izolačné vlastnosti
- ✓ vysoká pevnosť lepidla



Upevňovanie priečok (podľa ETA)



Upevňovanie parapetov, schodiskových stupňov, stupačiek atď.



Upevňovanie prahov, rámov, panelov atď.



Vypĺňanie trhlín a prasklín v stenách a stropoch

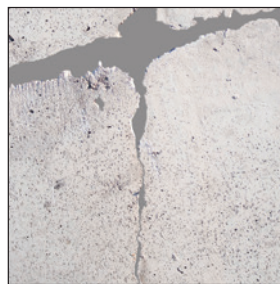
CX 20 COMFORT

Montážna a opravná hmota



Vlastnosti:

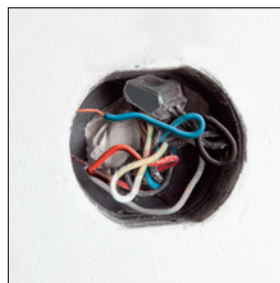
- ✔ predĺžená doba spracovania do 20 minút
- ✔ vysoká pevnosť po vytvrdnutí
- ✔ na opravy betónových prvkov
- ✔ na vyrovnanie nerovností do 50 mm
- ✔ na steny aj podlahy
- ✔ pre interiéry aj exteriéry
- ✔ svetlá farba



Vypĺňanie prasklín a trhlín do 50 mm



Opravy poškodených rohov stien

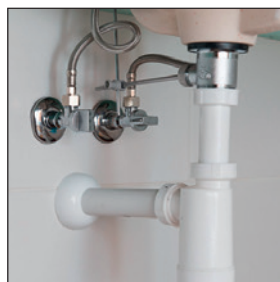


Fixácia inštalačných skríň



Opravy betónových prvkov (hrany schodov)

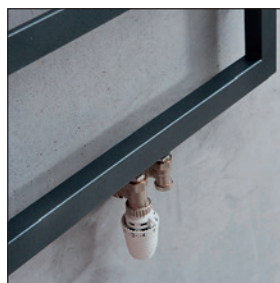
CX 5 a CX 20 môžu byť použité na:



Klmpiarske práce



Fixáciu inštalačných skríň



Upevňovanie kovových prvkov



Upevňovanie ventilačných mriežok



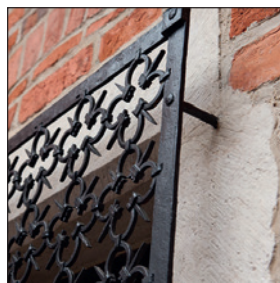
Upevňovanie domáceho telefónu



Fixáciu hoidačky do zeme



Upevňovanie odkvapových žľabov



Upevňovanie okenných mreží

CX 5

Montážny cement



Vlastnosti:

- ✔ vytvrdzuje do 5 minút
- ✔ vysoká pevnosť po vytvrdnutí
- ✔ na upevnenie kovových a plastových prvkov do betónu
- ✔ na utesnenie priesakov vody
- ✔ na steny aj podlahy
- ✔ pre interiéry aj exteriéry
- ✔ vodeodolný a mrazuvzdorný



Fixácia zábradlia na balkónoch



Fixácia krbov a kúpeľňových armatúr



Upevňovanie plotov a zábradlí



Upevňovanie záhradných lúčok

CX 15

Montážna malta

Vlastnosti:

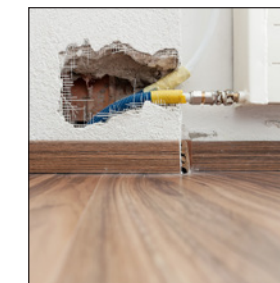
- ✔ rýchlotvrdnúca
- ✔ vodotesná a mrazuvzdorná
- ✔ bez zmršťovania
- ✔ odolná proti pôsobeniu solí
- ✔ neobsahuje chloridy a hlinitanový cement
- ✔ na ukotvenie ťažkých strojov a oceľových konštrukcií do základov
- ✔ na zaplnenie dutých priestorov v šírke od 20 do 50 mm
- ✔ pod základy strojov, stĺpov a ložiská mostov
- ✔ na opravy železobetónových prvkov
- ✔ pre interiéry aj exteriéry



Ukotvenie stĺpov a ložísk mostov



Ukotvenie ťažkých strojov a oceľových konštrukcií do základov



Vypĺňanie dutých priestorov



Opravy železobetónových prvkov