

Ceresit

**Ceresit**

Chargen Nr.:  
00001

Ceresit

**Ceresit CL 69 Ultra-Dicht**  
**Systemové riešenie hydroizolácie**  
**na konštrukcie zaťažené vlhkosťou**



Henkel

Kvalita pre profesionálov

## Hydroizolačné práce neboli nikdy také jednoduché, rýchle a spoľahlivé!

Aplikácia utesňovacej a oddeľovacej podložky CL 69 Ultra-Dicht je veľmi jednoduchá a rýchla. Či je vašim cieľom utesnenie podkladu v kúpeľni, priemyselných priestoroch alebo v saune, s CL 69 Ultra-Dicht dosiahnete vždy nielen dokonale spoľahlivú hydroizoláciu, ale aj výrazné skrátenie pracovného času a zjednodušenie celého procesu. CL 69 Ultra-Dicht umožňuje preskočiť technologickú prestávku schnutia tradičnej izolačnej hmoty. Podložka má optimálne vlastnosti pre použitie na kritických podkladoch a umožňuje tiež klást' voľne kladené krytiny s možnosťou následného odstránenia. V spojení s lepiacimi maltami a lepidlami Ceresit a ďalšími systémovými produktmi poskytuje CL 69 Ultra-Dicht ideálne riešenie aj pre náročné projekty.

### Utesnenie proti vlhkosti

V interiéri je podložka CL 69 Ultra-Dicht vhodná na steny i podlahy, v exteriéri len na podlahy.

- **Flexibilné utesnenie podkladov pred lepením keramických obkladov a dlažieb a obkladov z prírodného kameňa**
- **Vhodná pre kúpeľne, sprchy, bazény, komerčné kuchyne, terasy a pod.**

### Voľne kladené krytiny

Okrem spoľahlivého utesnenia poskytuje podložka CL 69 Ultra-Dicht ďalšie zaujímavé možnosti využitia:

- **Možnosť lepenia dlažby na voľne položenú podložku pri kladení na kritických podkladoch, podkladoch s trhlinami a v prípadoch, keď ide iba o dočasné kladenie dlažby**
- **Minimálna náročnosť pri odstraňovaní taktó položenej dlažby**

### Univerzálne riešenie

Ceresit CL 69 Ultra-Dicht možno použiť na podklady, ako sú:

- **Betón, ľahčený betón, cementové potery, anhydrit, drevené podlahy a pod.**
- **Podlahy s podlahovým vykurovaním**
- **Existujúce obklady a dlažby**
- **Sadrokartónové dosky, tvrdený polystyrén**
- **Tradičné omietky a murivo s plnou škárou**

### Rýchly postup prác

Zabudnite na dlhé čakanie pri schnutí tradičných utesňovacích hmôt. Izolačná a oddeľovacia podložka CL 69 Ultra-Dicht umožňuje rýchle kladenie.

- **Lepenie obkladov ihneď po nalepení podložky CL 69 Ultra-Dicht**
- **Utesňovanie podkladov a lepenie obkladov v jeden deň!**

Viac informácií o podmienkach použitia nájdete v technickom liste produktu.





## CL 69 Ultra-Dicht

### Utesňovacia a oddel'ovacia podložka

- ▶ Vodotesná a parotesná
- ▶ Premosťuje trhliny
- ▶ Pre oblasti zaťažené vlhkosťou
- ▶ Na steny i podlahy
- ▶ Pre interiér i exteriér
- ▶ Žiadna doba schnutia
- ▶ Rýchly postup prác



### Široké spektrum použitia

Ceresit CL 69 Ultra-Dicht je vhodná do priestorov silne zaťažných vlhkosťou, preto je ju možné použiť v najrôznejších oblastiach:

- Kúpeľne a sprchové kúty
- Verejné bazény a kúpele
- Priemyselné oblasti, napr. pivovary, mliekárne, komerčné kuchyne a pod.

### Bezpečné utesnenie s Ceresitom

Utesňovacia a oddel'ovacia podložka Ceresit CL 69 Ultra-Dicht je systémovo doplnená o ďalšie kvalitné produkty:

- Vnútorne a vonkajšie rohy, utesňovacie pásy a manžety na steny i podlahy
- Vysoko kvalitné lepiace malty a tesniace tmely

# Dokonalá hydroizolácia - jednoducho!



1. Podklady musia byť pevné, čisté a suché. V podkladových poteroch sa môžu vyskytovať trhliny a praskliny, poter však nesmie byť vyklenutý alebo prepadnutý s možnosťou ďalšieho pohybu. Prípadné nerovnosti vyrovnajte zodpovedajúcimi hmotami Ceresit.



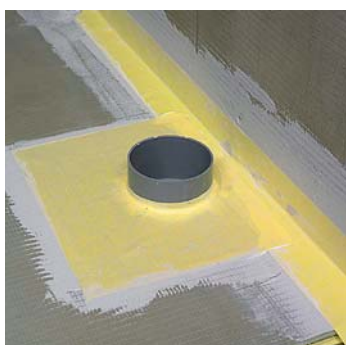
2. Najprv je nutné utesniť rohy miestnosti, prechodové a dilatačné škáry, priechodky a podlahové prestupy. Na to sú určené doplnkové systémové produkty, tesniace pásy CL 620, vnútorné a vonkajšie rohy CL 621 a CL 622 a manžety CL 623 na steny a CL 625 na podlahy.



3. Naneste lepiacu maltu CM 16, CM 17, CM 22 alebo CM 25 na podklad zubovou stierkou (veľkosť zubov 4 mm). Do ešte čerstvej malty vložte rohové prvky, tesniace pásy a manžety a dotlačte hladkou stranou hladidla.



4. Presahy medzi jednotlivými prvkami a pásmi musia byť min. 5 cm. Spojy zlepte a utesnite pomocou lepiaceho tmelu Ceresit FT 101.



5. Tmelom utesnite tiež obvod prestupov a inštalčných priechodiek.



6. Následne položte na podklad utesňovacia a oddeľovacia podložku Ceresit CL 69 Ultra-Dicht a narežte alebo nastrihajte ju na požadované rozmery.



7. Naneste na podklad lepiacu maltu CM 16, CM 17, CM 22 alebo CM 25 zubovou stierkou (veľkosť zubov 4 mm) a položte CL 69 Ultra-Dicht do maltového lôžka, kým malta nezaschne na povrchu. V miestach spojov dodržujte presah min. 5 cm. (viď. značenie na podložke) a následne dotlačte.



8. Jednotlivé presahy podložky zlepte a utesnite tmeľom Ceresit FT 101. Tmel aplikujte v dvoch pásoch vedľa seba.



9. Na záver dotlačte celú izolačnú vrstvu do malty gumovým valčekom alebo hladkou stranou hladidla, aby ste zabezpečili potrebnú rovinnosť.



10. Na stenách možno na takto pripravenú vrstvu utesnenia CL 69 Ultra-Dicht ihneď lepiť obkladové prvky lepiacimi maltami CM 16, CM 17, CM 22 alebo CM 25.

# Voľne kladené dlažby a ich jednoduché odstránenie



11. Po vytvrdnutí lepiacej malty škárujte obklady vhodnými škárovacími hmotami Ceresit. Škárovaciu hmotu voľte podľa šírky škáry a predpokladaného zaťaženia.



12. V prípade použitia CL 69 Ultra-Dicht na podlahách lepte dlažbu až po úplnom vytvrdnutí lepiacej malty pod lepiacou izolačnou podložkou.

## Oddel'ovacia podložka s možnosťou následného odstránenia

V interiéri je možné CL 69 Ultra-Dicht použiť ako oddel'ovaciu podložku na kritické podklady (podklady so zvyškami lepidiel, popraskané a rôznorodé podklady, parkety alebo podlahové nátery) pri aplikáciách dočasných alebo časovo obmedzených, kde požadujeme minimálnu náročnosť pri odstraňovaní dlažby. Napriek tomu, že ide o voľne kladené dlažby, utesňovacia podložka Ceresit CL 69 aj v tomto prípade dokonale utesní podklad proti vlhkosti.



Podklady musia byť pevné, bez možnosti ďalšieho pohybu. Podložku je nutné klásť na úplne rovný podklad. V prípade potreby upravte podklad vhodnými samonivelizačnými hmotami.

Položte podložku s potrebnými presahmi na podklad a pozdĺž hrán miestnosti ju zaistíte proti pohybu obojstranne lepiacou páskou. Presahy (min. 5 cm) jednotlivých častí podložky zlepte a utesnite tmelom Ceresit FT 101.

Následne prilepte dlažbu lepiacimi maltami CM 16, CM 17, CM 22 alebo CM 25.

Škáry medzi stenami a dlažbou vyplňte sanitárnym silikónom CS 25 Sanitary alebo lepiacim tmelom Ceresit FT 101.

Pri odstraňovaní dlažby najprv narušte elastické škáry, napr. prerezaním, a následne dlažbu nadvihnutím uvoľnite.

## Ďalšie informácie

Pre viac informácií o produkte nahliadnite do technického listu produktu alebo kontaktujte obchodno-technických poradcov Ceresit.

# Systemové utesnenie - jednoducho a spoľahlivo s Ceresitom



**Henkel Slovensko, spol. s r.o.**

Záhradnícka 91

821 08 Bratislava

Tel.: 02/502 46 111

[www.ceresit.sk](http://www.ceresit.sk)