

PREDNOSTI CX 5 EXPRESS

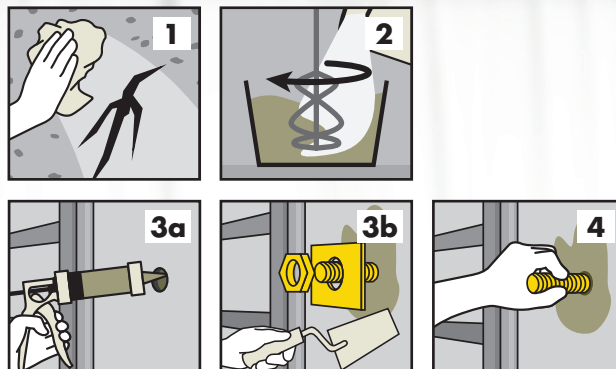
<p>Vgradnja z mavcem</p>	<p>Mehanska montaža</p>
<p>Vgradnja s CX 5</p>	<p>Vgradnja s CX 5</p>
<p>Varno, varuje pred vlago</p>	<p>Močnejše, varnejše, lažje</p>
<p>Navaden cement</p>	<p>Vgradnja s CX 5</p>
<p>Strjeno v 5 minutah brez krčenja</p>	<p>3000 kg Ceresit CX 5 30 cm³ 15 MPa po 6 urah Visoka tlačna trdnost</p>

TEHNIČNE KARAKTERISTIKE

Čas nanosa	4 min	
Temperatura nanosa	+5°C to +30°C	
Tlačna trdnost (EN 12190)	po 1 uri	≥ 11* MPa
	po 2 urah	≥ 12* MPa
	po 6 urah	≥ 15 MPa
	po 24 urah	≥ 25 MPa
	po 28 dneh	≥ 40 MPa
Upogibna trdnost (EN 13892-2)	po 6 urah	≥ 3,0 MPa
	po 24 urah	≥ 3,0 MPa
	po 28 dneh	≥ 6,0 MPa
Oprijem na rebrasto armaturo	v suhih pogojih	≥ 16 MPa
Ø16 mm, prekrto z betonsko malto	v suhih pogojih	≥ 10 MPa
(EN 1881)	brez prahu	≥ 10 MPa
	v mokrih razmerah	≥ 16 MPa
Poraba	pribl. 1,6 kg / l prostornine	
Pakiranje	2 ali 5 kg vedro, 25 kg vreča	

* po neodvisnih laboratorijskih analizah

APLIKACIJA



1. Pripravite površino: podlaga mora biti vpojna, trdna, dovolj nosilna, hrapava in primerno strukturirana. Mehansko odstranite umazanijo. Podlago predhodno navlažite, vendar brez ustvarjanja luž.
2. CX 5: izdelek dodajte v čisto vodo in mešajte, dokler zmes ni popolnoma brez grudic. Za primerno razmerje mešanja poglejte tehnični list.
3. Izdelek nanesite takoj po mešanju – z mešanjem ne pretiravajte.
4. Nastavite element in zagotovite pravilno izravnavo in stabilnost lepljenja. Preverite čas popravka v tehničnem listu.

GLAVNE LASTNOSTI

- Hitro strjevanje - trdno v 5 minutah
- Za pritrditev kovinskih in plastičnih elementov
- Za začasno tesnjenje na mestu kjer izteka voda
- Brez krčenja
- Visoka moč
- Odporen na vodo in zmrzal
- Brez klorida, ne povzroča korozije kovinskih elementov
- Znotraj in zunaj stavb
- Za vodoravne in navpične površine



www.ceresit.si

Ceresit

Ceresit

CX 5 EXPRESS

Ekspresna popravila v kopalnici



Montažna malta za hitro sidranje in pritrdjevanje

- Enostavno
- Hitro
- Močno

HITRA, ENOSTAVNA IN MOČNA POPRAVILA



Hitro:

- hitro strjevanje - strjeno v 5 minutah
- hitro sidranje in zaustavitev puščanja vode
- hitro povečanje tlačne trdnosti

Enostavno:

- enostavno in hitro mešanje z vodo
- ni potrebe po profesionalni opremi
- širok razpon temperature uporabe

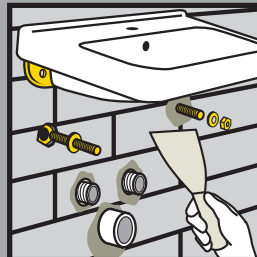
Močno:

- odporen na začetne obremenitve po 6 urah do 3 tone
- visoka končna tlačna in upogibna trdnost
- odporen proti zmrzali in vodi

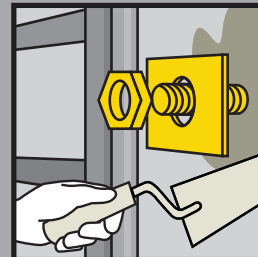
OBMOČJA UPORABE CX 5 EXPRESS

- Hitro sidranje in pritrjevanje kovinskih in plastičnih elementov v betonskih in cementnih ometih
- Hitro in enostavno popravilo betonskih površin in zapolnjevanje razpok širokih do 20 mm (večje razpoke samo z dodanim peskom)
- Začasno tesnjenje mest, kjer pušča voda

CX 5 EXPRESS se lahko uporablja za kopalniška dela, kot so sidrne kljuke, nosilci za brisače, zračniki, kopalniška armatura in dodatki, pritrdilne cevi in ventilov ter vgradnja električnih naprav, kot so vtičnice, škatle, luči, grelci in še veliko več.



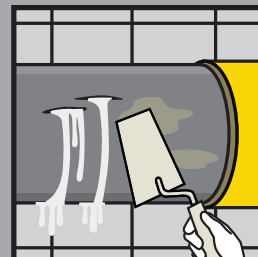
Montaža sanitarne opreme in pohištva



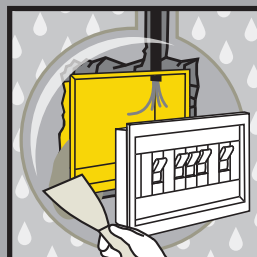
Montaža kavljev za kopalniško opremo



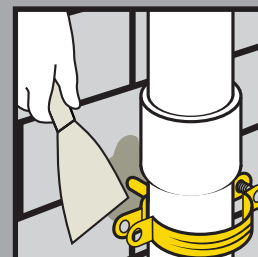
Popravilo razpok in začasno tesnjenje pred uhajanjem vode - v zaprtih prostorih



Začasno tesnjenje pred uhajanjem vode



Vgradnja električnih naprav (vtičnic)



Vgradnja vodovodnih cevi



Elementi označeni z rumeno barvo so tisti, ki jih je mogoče vgraditi s pomočjo CX 5 EXPRESS.