

# CB 100

## Акриловый монтажный клей

### Свойства

- ▶ обладает чрезвычайно высокой начальной адгезией ( $> 100 \text{ кг/м}^2$ );
- ▶ обеспечивает высокую прочность клеевого соединения ( $50\text{--}60 \text{ кг/см}^2$ );
- ▶ не содержит растворителей;
- ▶ может окрашиваться;
- ▶ максимальная толщина слоя до 10 мм;
- ▶ пригоден для внутренних и наружных работ;
- ▶ обладает нейтральным запахом.

### Область применения

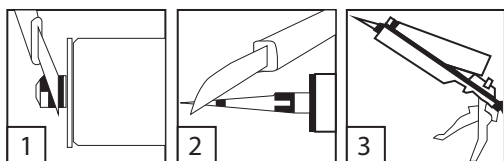
Монтажный клей CB 100 предназначен для крепления напольных и потолочных плинтусов, декоративных розеток, карнизов, бордюров, кабельных каналов, стеновых панелей, теплоизоляционных плит, подоконников, перил, пороговых ступенек, полочек, ремонта плиточных облицовок и т.д. Обладает высокой адгезией к бетону, оштукатуренным поверхностям, ячеистому бетону, фибробетону, кирпичу, керамике, гипсокартону, гипсоволокнистым плитам, материалам из древесины (включая фанеру, ДСП, МДФ), пенополистиролу, жесткому пенополиуретану, непластифицированному ПВХ, большинству пластиков и т.п. Высокая начальная адгезия клея позволяет исключить дополнительную фиксацию соединения. Может применяться как при внутренних, так и при наружных работах, при условии, что будет исключен длительный контакт с водой.

### Подготовка основания

Основание должно быть жестким и достаточно прочным. Склеиваемые поверхности должны быть очищены от пыли, жиров и других загрязнений. Поверхности не должны быть постоянно влажными. Как минимум одна из поверхностей должна быть впитывающей. Прилегающие участки, при необходимости, защитить малярной лентой от загрязнения. В случае сильно впитывающих материалов, таких как гипс, МДФ, ДСП (но не OSB), клей может не обеспечить надлежащего склеивания из-за слишком быстрого высыхания. Поэтому такие поверхности рекомендуется предварительно слегка увлажнить при помощи пульверизатора или влажной ткани. Поверхность древесины, содержащей смолы и эфирные масла, непосредственно перед приклеиванием очистить ацетоном.

### Выполнение работ

Клей наносят при помощи стандартного монтажного пистолета. Для этого нужно отрезать кончик картриджа над резьбой (1), навинтить пластиковый наконечник и отрезать кончик наконечника (2) и поместить картридж в пистолет (3).

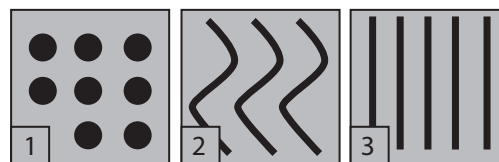


Клей наносят на одну из поверхностей: пятнами или точками (1) — на неровных основаниях, волнистыми поло-



CERESIT\_CB 100\_01.2020

сами (2) — для улучшения фиксации на больших поверхностях или прямыми полосами (3) — на поверхностях с небольшой площадью. В некоторых случаях для нанесения клея может быть использован полиэтиленовый зубчатый шпатель.



Для достижения надежного склеивания нужно обеспечить плотное прилегание поверхностей. Склеиваемые поверхности необходимо прижать друг к другу, затем приложить давления не требуется. Положение изделия можно корректировать в течение 5–10 минут после приклеивания. Тяжелые изделия и не плотно прилегающие материалы рекомендуется дополнительно зафиксировать или пригрузить на период не менее 24 часов.

### Рекомендации

Работы следует выполнять при температуре воздуха и основания от  $+10$  до  $+40^\circ\text{C}$ . Клей не предназначен для склеивания полиэтилена, полипропилена, фторопластов и полиметилметакрилата (оргстекла). В случае других пластиков рекомендуется произвести пробное приклеивание. Клей не рекомендован для применения в соединениях, постоянно погруженных в воду, а также для крепления зеркал. После высыхания клей может быть окрашен водно-дисперсионными красками. Для выяснения возможности применения конкретной краски рекомендуется провести пробное окрашивание! Свежие остатки клея можно удалить влажной тканью, высохшие — только механически.

## Срок хранения

В сухих условиях, при температуре от 0 до +30°C, в оригинальной неповрежденной упаковке — не более 18 месяцев со дня изготовления.

Температурный режим транспортировки от -20°C до +50°C. Герметик выдерживает без ухудшения свойств однократное замораживание продолжительностью не более 2 недель или 5 замораживаний продолжительностью не более 1 суток каждое при температуре не ниже -20°C. Не полностью израсходованный клей хранить в плотно закрытых картриджах и использовать по возможности быстрее.

## Упаковка

Монтажный клей СВ 100 поставляется в пластиковых картриджах по 400 г.

## Технические характеристики

Состав СВ 100:	водная дисперсия полимеров
Цвет:	белый
Плотность:	ок. 1,3 г/см <sup>3</sup>
Открытое время:	5–10 минут
Начальная адгезия:	не менее 100 кг/м <sup>2</sup>
Прочность клеевого соединения:	не менее 50 кг/м <sup>2</sup>
Максимальная толщина слоя:	до 10 мм
Время отверждения:	ок. 48 часов
Усадка:	ок. 20%
Температура транспортировки и хранения:	от 0 до +30°C (выдерживает до 5 кратковременных замораживаний при температуре -20°C)
Температура применения:	от +10 до +40°C
Термостойкость затвердевшего клея:	от -20 до +70°C
Расход клея СВ 100:	ок. 400 г (1 картридж) на 11 п.м. при нанесении сплошным валиком диаметром 6 мм

СВ 100

При работе с клеем необходимо использовать спецодежду, защитные очки и перчатки. При попадании клея на кожу или в глаза промыть большим количеством проточной воды! Нельзя сливать клей в канализацию, грунт и водоемы! Картриджи с клеем предохранять от нагрева выше +30°C, не протыкать, не бросать в огонь и не перевозить в салоне автомобиля (перевозка допускается только в багажнике)! Хранить в недоступном для детей месте!

Все изложенные показатели качества и рекомендации верны для температуры окружающей среды +23°C и относительной влажности воздуха 50%. В других условиях технические характеристики материала могут отличаться от указанных.

Кроме технического описания при работе с материалом следует руководствоваться соответствующими строительными нормами и правилами РФ. Изготовитель не несет ответственности за несоблюдение технологии при работе с материалом, а также за его применение в целях и условиях, не предусмотренных настоящим техническим описанием. При сомнениях в возможности конкретного применения материала следует испытать его самостоятельно или проконсультироваться с изготовителем. Техническое описание, а также неподтвержденные письменно рекомендации, не могут служить основанием для безусловной ответственности изготовителя. С появлением настоящего технического описания все предыдущие становятся недействительными.



ООО «Хенкель Баутехник»

8-800-505-46-15 CeresitRussia

www.ceresit.ru

www.pro-fasade.ru — все о штукатурных фасадах!

Ceresit Pro — клуб профессионалов

Качество для Профессионалов