

Palette



Nechajte sa rozžiariť!

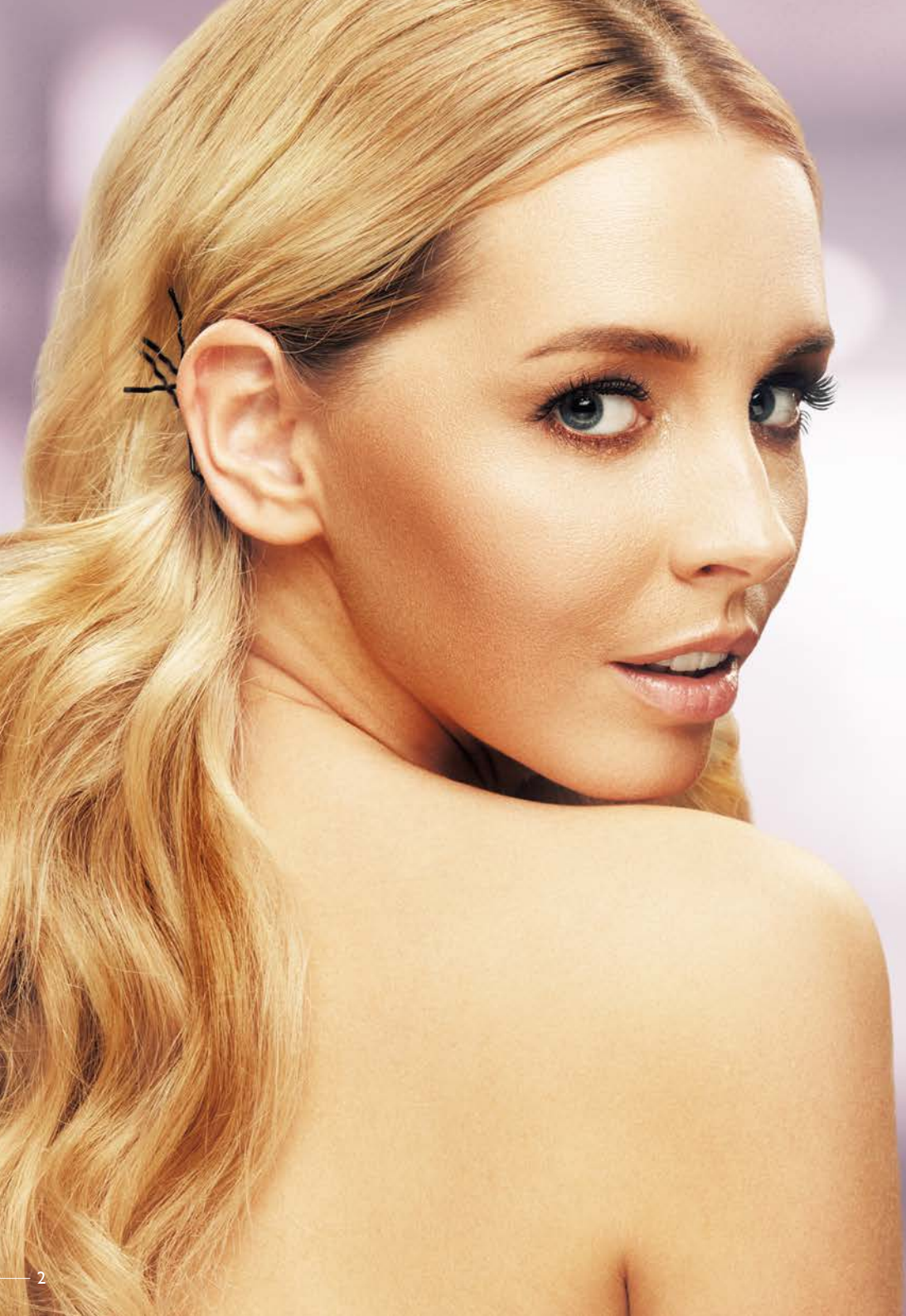
NOVÉ BLOND

ODTIENE OD PALETTE

ZAÚJÍMAVÉ FAKTY
A TIPY NA FARBENIE

PRECHOD
Z HNEDEJ
NA BLOND

DOKONALÝ SPRIEVODCA
STAROSTLIVOSŤOU
O **BLOND VLASY**



Milé blondýnky,

(či už súčasné alebo budúce), je nám ctou, že vám môžeme predstaviť štyri nové blond farby na vlasy v okúzľujúcich chladných a prirodzených tónoch vytvorené odborníkmi zo spoločnosti Schwarzkopf. Objavte nové možnosti farbenia vlasov pre lesklé a zdravo vyzerajúce blond vlasy, vďaka ktorým zažiarite! Túžite po úžasných studených odtieňoch alebo dávate prednosť prirodzene plavým vlasom? Nech už si zvolíte čokoľvek, pripravte sa, že sa na vás zo všetkých strán zosypú lichôtky. My sme vás ale varovali! Odhodlajte sa a vyskúšajte novú kolekciu blond odtieňov Intensive Color Creme od značky Palette. Na vašej ceste ku hviezdam vás už potom nič nezastaví!

Váš tím Palette





ŽIARIVO ZLATÁ alebo SIBÍRSKY CHLADNÁ?

Plavé vlasy majú nespočetné množstvo odtieňov, od jahodovej, karamelovej, šampanskej, medovej či zlatej až po béžovú, striebristú, popolavú či dokonca platinovú blond, a to stále ešte nie je všetko. Či je výsledná farba studená či teplá záleží predovšetkým na farebných tónoch daného odtieňa. V tomto článku vám vysvetlíme základnú farebnú terminológiu, aby ste sa lepšie orientovali v blond odtieňoch.

ROZDIEL MEDZI STUDENÝMI A TEPLÝMI TÓNMI

Teplé odtiene majú červený, žltý či oranžový základ, ktorý plavé vlasy rozjasní a rozžiari. Tiež pôsobia svetlejšie, pretože lepšie odrážajú svetlo. Studené odtiene majú základ modrý alebo fialový, a aj tie najsvetlejšie studené blond odtiene pôsobia tmavšie ako tie teplé, pretože modré a fialové tóny naopak svetlo absorbujú. Medzi teplé odtiene patrí napríklad jahodová, karamelová, béžová, jantárová či zlatistá blond. Medzi studené odtiene zase patrí popolavá, šampanská, perleťová, baby, striebristá, platinová, ľadová, severská či biela blond. Odtiene vo farbe pšenice či masla sa považujú za hraničné medzi studenými a teplými tónmi.

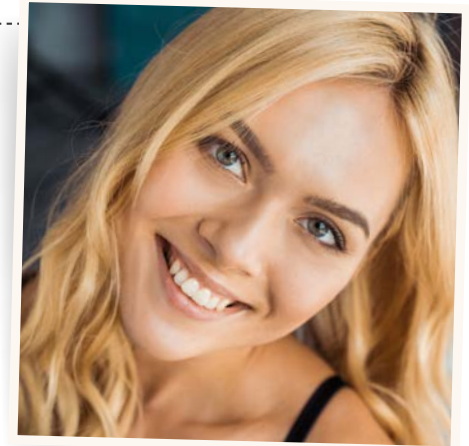


Číslo pred pomlčkou naznačuje hĺbku farby. Číslo po pomlčke označuje odtieň a podtón farby (druhé číslo je menej intenzívne ako to prvé).

Napríklad táto farba má odtieň cendré (1) s fialovým podtónom (9), ktoré dohromady vytvárajú studený odtieň.

KTORÉ VÁM PRISTANÚ VIAC?

Aká blond farba vám pristanie najviac? To zistíte podľa tónu svojej pleti. Jedno staré dobré pravidlo hovorí, že čím svetlejšia je vaša pleť, tým svetlejšie by ideálne mali byť vaše vlasy. A platí to aj naopak: ak máte teplý tón pleti, mali by ste zvoliť teplý odtieň vlasov. Ak si nie ste istá, aký tón pleti máte, môžete to jednoducho zistiť. Pozrite sa na žily na svojom zápästí. Ak sú modré či fialové, máte studený typ pleti. Ak sú zelené, máte teplý typ pleti. A v prípade, že si nie ste istá ani farbou svojich žíl, budete pravdepodobne neutrálny typ, čo je dobrá správa! Znamená to totiž, že máte viac možností a pristanie vám široká škála blond farieb.



AKO ZISTIŤ Z ČÍSLA FARBY JEJ TÓN?

Pri kupovaní farby ste si už určite všimli, že sú jednotlivé odtiene očíslované. Tieto čísla nie sú náhodné: prvé číslo označuje hĺbku farby a udáva teda, ako tmavá daná farba je (čím vyššie číslo,

tým svetlejšia farba). Čísla za pomlčkou určujú tón a podtón, podľa ktorých zistíte, či je daná farba studená či teplá. Tóny a podtóny sú rôzne od fialovej, modrej a matnej po neutrálnu až zlatú. Nasledujúce spektrum určuje tóny blond farby.

BLOND ODTIENE FARIEB PALETTE INTENSIVE COLOR CREME

STUDENÉ TÓN Y	FIALOVÉ (9)				
			10-19		
CENDRÉ (1)	9.5-1		10-1	12-11	
			12-21		
POPOLAVÉ (2)	10-2				
MATNÉ (3)					
TEPLÉ TÓN Y	PRIRODZENÉ (0)				
		7-0	8-0	10-0	00-0
			9-40		
BÉŽOVÉ (4)					
	8-46			12-46	
ZLATÉ (5)					

ZAÚJÍMAVÉ FAKTY

Čo ste o plavých vlasoch nevedeli.



LEN 2 % ĽUDÍ NA SVETE

má prirodzene plavé vlasy a približne každá tretia žena si svoje vlasy odfarbuje.



KU GENETICKEJ MUTÁCII,

ktorá má na svedomí vznik plavých vlasov, došlo približne pred 11 000 rokmi, teda okolo poslednej doby ľadovej.



SLOVO "BLOND"

má niekoľko možných pôvodov. V stredovekej latinčine existoval výraz blundus, ktorý znamenal "žltý". V starofrancúzštine potom výraz blund či blont označoval "farbu medzi zlatou a svetlo gaštanovou". A v staroangličtine slovo beblonden znamenalo "odfarbený".



V OBDOBÍ RÍMSKEJ RÍŠE

si bohaté ženy do svojich vlasov pridávali prach z pravého zlata. Ostatné si svoje vlasy farbili pomocou popola zo spálených rastlín a orechov.



MARYLIN MONROE

vyžadovala, aby v jej filmoch neúčinkovala žiadna iná blondínka.



BLONDÍNKY MAJÚ PŘIBLIŽNE 120 000 AŽ 147 000 VLASOV,

čo je viac oproti ľuďom s tmavými vlasmi (ktorí majú len 100 000 až 120 000). Vedci to vysvetľujú tým, že tmavé vlasy prirodzene vytvárajú lepšiu ochrannú bariéru, čo znamená, že brunetky potrebujú na ochranu pokožky hlavy menej vlasov než blondínky.

NAJVZÁČNEJŠOU BLOND FARBOU

je jahodová blond, čo je kombinácia plavých a ryšavých vlasov.



PRIRODZENE PLAVÉ VLASY

tmavnú s vekom a tiež počas zimných mesiacov.

KAŽDOROČNE SA ORGANIZUJE SPRIEVOD

na oslavu blond vlasov.



FARBENIE VS. ODFARBENIE

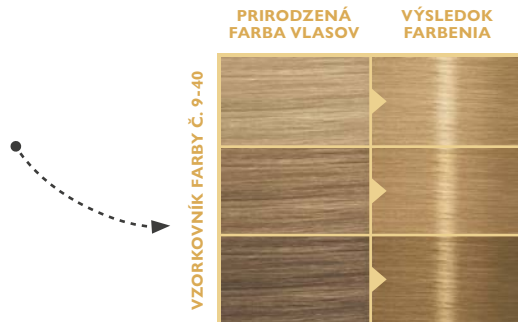
farbenie



- » **Produkt:** Palette Intensive Color Creme – dlhotrvajúca intenzívna farba
- » **Vhodný pre:** až pre (prírodné) tmavé plavé vlasy
- » **Použitie:** pre zmenu farby, zakrytie šedin, prirodzený vzhľad

» **Ako to funguje?** Pri aplikácii farbiaceho prípravku sa otvoria vlasové kutikuly rovnako ako pri odfarbovaní. Farba však prirodzené farebné pigmenty nerozloží, len ich nahradí umelými. Výsledok je trvalý a farbu nemožno ľahko vymyť. Musí odrásť alebo je nutné ju prefarbiť. Farbenie je tiež skvelý spôsob, ako zakryť šediny a dosiahnuť veľmi prirodzený vzhľad. Blond farbu môžete použiť na zosvetlenie prirodzeného odtieňa vašich vlasov, nie je možné ju však použiť na zosvetlenie už zafarbených vlasov. **Je veľmi dôležité sa vždy pozrieť na vzorkovník farieb uvedený na zadnej strane balenia, aby ste zistili, do akej miery daný prípravok zmení farbu vašich vlasov.** Nezabúdajte, že nie každá permanentná farba dokáže zakryť šediny. Táto informácia býva uvedená na prednej alebo zadnej strane balenia prípravku.

» **Príklad:** 9-40 Prírodné svetlá blond



Existujú dva typy farbiacich prípravkov: permanentná farba a zosvetlovač

Odfarbením si svoje vlasy iba zosvetlíte, zatiaľ čo farbením môžete ich farbu zmeniť. Nezabudnite sa preto vždy pozrieť na vzorkovník farieb uvedený na zadnej strane balenia produktu, aby ste zistili, akú výslednú farbu môžete očakávať a taktiež či je prípravok schopný zakryť šediny. Zistíte tak, či je pre vás daná farba vhodná alebo nie.

- » **Produkt:** Palette Intensive Color Creme – zosvetlovač
- » **Vhodný pre:** takmer všetky typy vlasov (pokiaľ im je dopriata správna starostlivosť)
- » **Použitie:** zosvetlenie, vytvorenie studeného odtieňa

» **Ako to funguje?** Odfarbením sa z veľkej časti z vlasov odstráni prirodzené farebné pigmenty (prípadne pigmenty z predchádzajúceho farbenia). Najprv sa otvorí vlasová kutikula a potom dôjde k oxidácii prirodzených pigmentov pomocou peroxidu vodíka, čím sa vlasy zosvetlia. Zosvetlovače od značky Palette obsahujú zmes studených pigmentov, ktoré preniknú hlboko do vlasového vlákna a dodajú mu úžasnú blond farbu bez žltých tónov. Jedno použitie zosvetľujúceho prípravku môže vlasy zosvetliť až o štyri alebo päť odtieňov. Ak však máte tmavohnedé (alebo dokonca tmavšie) vlasy, pri prvom odfarbení svetlú blond nedosiahnete.* **Preto je veľmi dôležité venovať pozornosť vzorkovníku farieb na zadnej strane balenia prípravku, kde sa dozviete, o koľko odtieňov vám daný zosvetlovač vlasy zosvetlí.** Zosvetlovače nepoužívajte na sivé vlasy alebo na vlasy zafarbené na červeno či tmavo.

» **Príklad:** 10-2 Zvlášť popolavo plavé



*Kadernícky tip #1
Pokiaľ máte veľmi suché vlasy, nechajte farbiacu zmes namiesto odporúčaného času pôsobiť len 5 minút.*



odfarbovanie

* Viac informácií o tom, ako prejsť z tmavých vlasov na blond, nájdete na strane 12.



NECHAJTE svoje BLOND VLASY ROZŽIARIŤ

Aby vaše plavé vlasy nestratili svoj dokonalý odtieň, treba im dopriať špeciálnu starostlivosť.

Po čase totiž farba plavých, odfarbených alebo melírovaných vlasov začne blednúť a môžu sa v nej objaviť žlté tóny. Pokiaľ sa ale naučíte správny rituál starostlivosti, nebude pre vás zachovanie krásneho blond odtieňa až do ďalšieho farbenia žiadny problém.



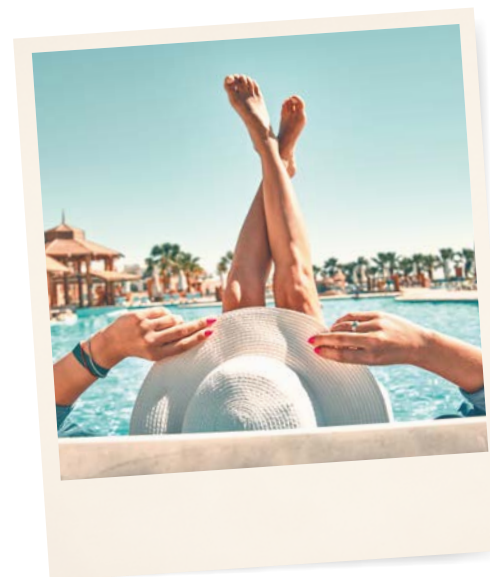
FIALOVÝ PIGMENT — NAJLEPŠÍ PRIATEĽ VŠETKÝCH BLONDÍNOK

Blondínky najčastejšie bojujú s tým, že im v ich plavých vlasoch vznikajú žlté tóny. Mali by si preto zaobstarat' prípravky s fialovými pigmentmi. Pretože v farebnom spektre je fialová na opačnej strane ako žltá. Vďaka tomu dokážu fialové pigmenty okamžite neutralizovať nechcené nažltnuté tóny. Šampón a kondicionér Silver Reflex od značky Schauma je vyrobený špeciálne pre blond, odfarbené a melírované vlasy. Moderná receptúra týchto prípravkov obsahuje fialové pigmenty, ktoré zmierňujú žlté tóny vo vlasoch a udržiavajú blond farbu studenou.



PLAVÁ, PLAVEJŠIA, NAJPLAVEJŠIA

Chcete vo svojich blond vlasoch ešte viac podčiarknuť popolavé či platinové tóny? Potom siahnite po umývateľných toneroch od značky Palette! Toner Platinum Blonde vám dodá ľadové blond tóny, toner Ashy Blonde potom striebřisté odlesky. S týmto vylepšením ľahko a rýchlo dosiahnete oslnivú blond farbu, ktorá vydrží až 8 umytí. Je to teda ideálne riešenie, ktoré môžete využiť do ďalšieho zafarbenia vašich vlasov.



PREDTÝM AKO SKOČÍTE DO BAZÉNA...

Vlasy zafarbené na blond najviac trpia v bazénoch a slanej vode. Obe prostredia totiž farbu negatívne ovplyvňujú. Odporúčame vám si preto svoje vlasy pred bazénom opláchnuť studenou vodou. Mokré vlasy totiž obvykle vstrebávajú menej chlóru než suché vlasy. Chlór obsiahnutý v bazénovej vode môže vašu farbu poškodiť. Svoje vlasy si môžete chrániť napríklad tiež kokosovým olejom (alebo arganovým, makadamiovým, mandľovým a pod.), ktorý medzi chlór a vašou farbou vytvorí ochrannú bariéru.

Tip: Vašu blond farbu najlepšie ochráni plavecká čiapka.

POUŽÍVAJTE PRÍPRAVKY PRE FARBENÉ VLASY

Ak si odfarbíte vlasy (nielen na blond), mali by ste potom používať produkty, ktoré sú určené priamo pre farbené vlasy. Šampón a balzam určený pre farbené vlasy dodá vašim vlasom potrebnú hydratáciu a zregeneruje ich, čím predĺži životnosť vášho blond odtieňa.

ROZLUČTE SA S ŽLTÝMI TÓNMI

Spreje proti žltým tónom sú medzi blondínkami veľmi obľúbené. Ľahko sa nanášajú a behom okamihu neutralizujú žlté tóny. Sprej proti žltým tónom od značky Palette môžete použiť na suché aj mokré vlasy. Pre najlepší výsledok si svoje vlasy potom vyfenujte, pretože teplo posilní účinok prípravku.





AKO PREJSŤ Z TMAVÝCH VLASOV NA BLOND

Ak tento článok prilákal vašu pozornosť, potom pravdepodobne premýšľate o nejakej radikálnejšej zmene farby vašich vlasov. Prechod na blond je možný aj z tých najtmavších vlasov, avšak musí sa na to ísť postupne a vyžaduje to čas a trpezlivosť. Tu sa dozviete všetko, čo potrebujete vedieť, než sa za týmto dobrodružstvom vydáte.

ČO POTREBNÉ VOPRED ZVÁŽIŤ

Je dôležité uvedomiť si, že blond vlasy vyžadujú starostlivosť. Akonáhle sa rozhodnete prejsť na blond, počítajte s tým, že sa o svoje vlasy budete musieť pravidelne starať, aby zostali zdravé. Odfarbené vlasy sú veľmi porézne a tým pádom náchylnejšie k poškodeniu spôsobenom nielen stylingom, UV žiarením, vodou, znečisteným ovzduším, ale aj bežnou činnosťou ako je napríklad rozčesávanie. O blond vlasy sa treba starať pomocou špeciálnych prípravkov pre farbené vlasy a pravidelne používať kvalitné vyživujúce produkty, ktoré ich ochránia pred vysychaním, a prípravky proti žltým tónom, ktoré sa v studených blond odtieňoch môžu po čase vytvoriť. Ak prechádzate na blond z tmavých vlasov, znamená to, že budete musieť obmeniť aj svoju kozmetiku a šatník. To je ale tá zábavná časť! Budete mať totiž príležitosť vyskúšať nové odtiene rúžu alebo outfity, ktorým ste sa ako brunetky vyhýbali.

POSTUPOJTE POMALY

Brunetky môžu prejsť na blond iba pomocou odfarbenia. Ak ste si svoje vlasy nikdy nefarbili, budete to mať o trochu jednoduchšie. Svoj vysnívaný odtieň zrejme dosiahnete len v pár krokoch. Pokiaľ ale máte farbené vlasy, mali by ste ich najprv len zosvetliť a až potom pomaly postupovať ďalej k svojej vysnívanej farbe. Zosvetľovač totiž musí najprv rozložiť umelé pigmenty a až potom sa dostane k tým prirodzeným, čo je tiež dôvod, prečo to trvá dlhšie. Po každom odfarbení vždy nechajte svoje vlasy aspoň dva týždne odpočinúť a odfarbovací prípravok vo vlasoch nikdy nenechávajte dlhšie, než je odporúčané. Dobrá rada na záver: Nikdy sa zosvetľovanie nesnažte urýchliť. Nič tým nedosiahnete a iba riskujete vysušenie a vážne poškodenie vlasov.

PRAVIDLÁ PRED odfarbením

- » Svoje vlasy začnite niekoľko týždňov pred odfarbením pravidelne **hydratovať**.
- » **Vyhňte sa teplu** v podobe horúcej vody či stylingových nástrojov.
- » Deň pred odfarbením použite **olej na vlasy**.
- » Vlasy si pred odfarbením **neumývajte** (aspoň 2 dni).

*Kadernícky tip
#2
Vždy majte po ruke studený blond toner. Ak sa vám vo výslednej farbe objavia žlté tóny, môžete ho použiť na ich neutralizáciu.*

AKO FUNGUJE FARBENIE VLASOV?

Aby sme pochopili, prečo nemožno v jednom kroku prejsť z tmavo hnedej na veľmi svetlú blond, musíme si najprv povedať niečo málo z chémie. Vlasový kortex obsahuje miniatúrne pigmentové častice: eumelanín (čierny / hnedý) a feomelanín (červený / oranžový / žltý). Pokiaľ máte tmavé vlasy, máte viac eumelanínu. Pri odfarbení dochádza k rozloženiu a odfarbeniu eumelanínu, zatiaľ čo feomelanín je oplynený len minimálne. To preto, že sú jeho molekuly viazané na báze síry bližšie k sebe, a tak sú pre odfarbujúci prípravok horšie dostupné.

Výsledkom je, že sa tmavé vlasy zosvetlia na žltý odtieň, pretože v nich zostane veľké množstvo feomelanínu. Pri svetlých vlasov zase odfarbením vzniká svetlo žltá farba, pretože už na začiatku obsahovali málo feomelanínu a po odfarbení ho majú ešte menej. Ak teda chcete prejsť z tmavých vlasov na blond, musíte najprv prejsť niekoľkými fázami. Pre zosvetlenie vlasov potrebujete peroxid vodíka (H₂O₂), ktorý je koncentrovaný v zosvetľovačoch.

FÁZY PROCESU OXIDÁCIE

Blond vlasy sú výsledkom nízkej koncentrácie oboch pigmentov.

EUMELANÍN	H ₂ O ₂ ↓	TMAVÉ
EUMELANÍN A FEOMELANÍN	H ₂ O ₂ ↓	
FEOMELANÍN	H ₂ O ₂ ↓	červenooranžová fáza
		oranžovožltá fáza
		BLOND

PRAVIDLÁ PO odfarbení

- » Svoje vlasy **vyživujte** a udržujte ich hydratované.
- » Používajte **prípravky pre farbené vlasy**.
- » Kúpte si **prípravky proti žltým tónom**, aby ste obmedzili ich vznik.
- » Vlasy si, pokiaľ možno, **nežehlite ani nekulmujte**.



OSLIVIVÁ KRÁSA BRUNETIEK

Hnedé vlasy sú stelesnením elegancie a nikdy nie sú obyčajné. Tmavé vlasy totiž dobre odrážajú svetlo, vďaka čomu sa krásne lesknú a vyzerajú jednoducho úžasne! Trblietavé zlaté alebo studené strieborné odlesky potom v tmavých vlasoch vytvárajú dojem štýlu a elegancie. Ste brunetka alebo sa ňou chcete stať? Potom ste na správnom mieste!

PRAVIDLÁ FARBenIE NA HNEDO

Pri výbere farby sa vždy pozrite na zadnú stranu balenia, kde nájdete farebnú schému vlasov pred farbením a po ňom. Tu tiež zistíte, aké odtiene sú odporúčané pre konkrétne farby vlasov. Nezapomnite, že farby v stĺpčeku "pred" označujú farby prirodzených (teda nikdy nefarbených) vlasov. Pokiaľ máte vlasy nafarbené (hlavne zosvetlené alebo porézne), musíte sa riadiť o úroveň tmavším odtieňom¹, než aký v skutočnosti máte. Prečo je to tak? Zafarbené vlasy už v sebe farebné pigmenty obsahujú. Ak si farbíte svoje vlasy prvýkrát, výsledok bude jemnejší než u vlasov, ktoré už sú zafarbené, pretože farebné pigmenty sa vo vlasoch "sčítajú". Zosvetlené či porézne vlasy pôsobia ako špongia a vstrebávajú pigmenty ďaleko lepšie ako nefarbené vlasy, takže **výsledná farba môže byť ďaleko intenzívnejšia²**, než ste čakali.



Ak sa nemôžete rozhodnúť medzi dvoma odtieňmi, zvolte ten svetlejší

» **Tip:** Pri farbení začnite s vlasmi na zadnej strane hlavy, pretože tam sú hustejšie než pozdĺž tváre. Tiež vyzerá lepšie, keď sú vlasy okolo tváre svetlejšie - krásne vás to rozžiari. Ak máte farbené, odfarbené vlasy alebo melír, znížte dobu pôsobenia o 5-10 minút.



PRECHOD Z PLAVÝCH VLASOV NA TMAVÉ

Pokiaľ máte plavé vlasy a chcete prejsť na hnedú, mali by ste radšej siahnuť po permanentnej či prípadne polopermanentnej farbe (vydrží až 24 umytí). Použiť zmývateľnú farbu (až na 15 umytí) by bolo veľmi riskantné. Tiež radšej voľte teplé odtiene. Tie studenej totiž často obsahujú zelené či modré pigmenty, ktoré vám v plavých vlasoch pri vymývaní môžu vytvárať nechcené zelenkavé tóny.

DODAJTE SVOJIM VLASOM ŽIARIVÝ LESK vďaka správnej starostlivosti

- » Vyživujte svoje vlasy pomocou prírodných olejov (napr. olivového, argónového, orechového či marhuľového) pre dlhotrvajúci prirodzený lesk.
- » Používajte ošetrojúce produkty pre vlasy farbené na hnedo, aby ste zachovali ich krásu.
- » Chráňte svoje hnedé vlasy pred UV žiarením, aby ste predišli vzniku žltých či oranžových tónov.
- » Pred teplým stylingom používajte sprej na ochranu pred teplom, aby sa vám vlasy nestrápkali a nebledli.



*Kadernícky tip
#3
Pri prechode zo svetlej na tmavú farbu nezapomnite novému odtieňu prispôbiť aj svoje oči.*

To sa vám však môže stať aj vtedy, ak máte vlasy odfarbené a porézne. V takom prípade sa môžu pigmenty z vlasov "strácať". Teplé odtiene (hneď aj plavej), ktoré majú viac červených a oranžových podtónov, neobsahujú zelené pigmenty pre "schladenie" odtieňa, a tak vám vo vlasoch nezanechajú zelenkavé tóny, aj keď farba vybledne. Všeobecne je teda najbezpečnejšie použiť permanentnú farbu (teda nie zmývateľnú) v teplom odtieni.*

Odporúčame vykonať prechod na tmavú farbu vo viacerých krokoch. Začnite so stmavením o len 2 alebo 3 odtiene oproti vašej aktuálnej farbe a vždy si najprv skontrolujte vzorkovník farieb uvedený na zadnej strane balenia. Pri ďalšom farbení si zvolte prípravok o 1 alebo 2 odtiene tmavší a takto postupujte až kým nedosiahnete svoju vysnívanú hnedú farbu. Po každom zafarbení nechajte svoje vlasy aspoň 3 týždne odpočinúť.

*Ak rozoznať teplé tóny od studených sa dozviete na strane 23.



FARBA, KTORÁ si zaslúži POZORNOSŤ

Objavte tie najpopulárnejšie odtiene a najslušivejšie účesy pre brunetky a buďte dokonalá. Nebojte sa vystaviť svoje hnedé/tmavé vlasy na obdiv!

VYSKÚŠAJTE FARBY INTENSIVE COLOR CREME OD ZNAČKY PALETTE V HNEDÝCH ODTIEŇOCH PRE KRÁSNE, OČARUJÚCE VLASY!

Hnedé vlasy sú sexy, vkusné a elegantné. Aký odtieň je ale pre vás ten najvhodnejší, aby vás najlepšie rozžiariil? Pokiaľ máte svetlú pleť, určite vám neuveriteľne pristane veľmi tmavá či hnedá farba vlasov s fialovými či vínovými podtónmi.

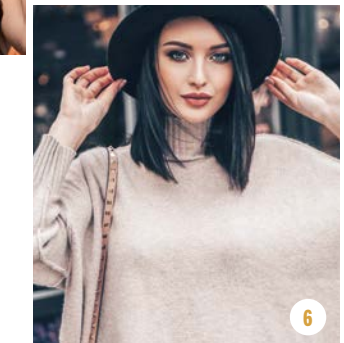
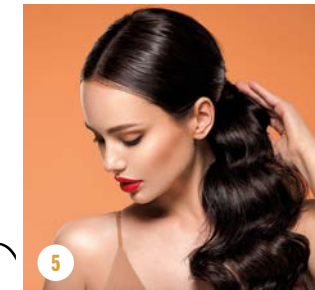
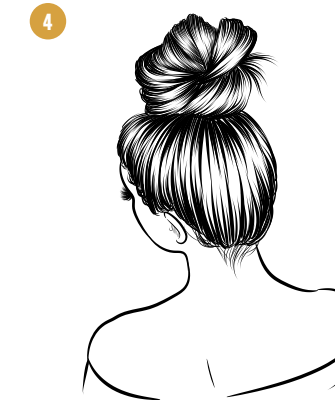
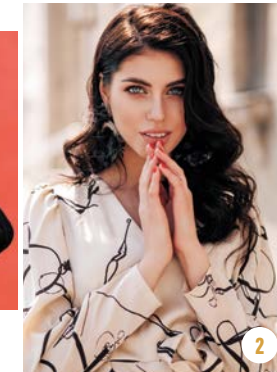
Ak máte pleť s olivovými podtónmi, ktorá sa ľahko opaluje, potom vám pristanú čokoládové či nugátové odtiene alebo hnedé so zlatými odleskami. Teplé červené tóny krásne doplnia teplejšie rysy tmavej pleti.

TMAVO HNEDÝ	TMAVO ČOKOLÁDOVÝ	STREDNE HNEDÝ	PRALINKA
3-0	3-65	4-0	4-5
SVETLO HNEDÝ	HREJIVO TRBLIETAVO HNEDÝ	NUGÁT	ČERVENOHNEDÁ MARSALA
5-0	5-46	6-65	6-80
ISKRIVÝ NUGÁT	OHNIVÝ BRONZOVO HNEDÝ		
7-65	7-560		

Stylingové tipy pre brunetky

Zlaté pravidlo stylingu hnedých vlasov hovorí: menej objemu, viac štruktúry. A toto pravidlo ešte nikdy nezradilo! Vždy sa uistite, že váš účes nezatieňuje rysy vašej tváre. A nezabudnite, že lesk je vždy evidentnejší v rovných vlasoch než v kučeravých.

Nechajte svoje vlasy zažiariť!



- Ofinu si učešte k strane** alebo ju rozdelíte, aby vám nezakrývala príliš veľkú časť tváre.
- Vlnité vlasy na stranu** – takto to brunetkám pristane najviac. Prehodte si svoje dlhé hnedé vlasy cez jedno rameno.
- Vylepšite si svoj účes.** Aj obyčajné **vlasové doplnky** vyzerajú v hnedých vlasoch úžasne.
- Vysoký vrkoč** alebo drdol zvýrazňuje rysy tváre. Aj ich hravá strapatá verzia môže byť štýlová.
- Uhladený** či mokrý štýl je dokonalý, pretože odľahčí ťažké hnedé vlasy, a vďaka nemu budete neuveriteľne šik.
- Mikádo** (predovšetkým dlhšie) môže byť neskutočne elegantné, aj keď je trochu objemnejšie, ale lepšie je bez ofiny. Vlasy môžu dokonca aj spadať do tváre, bez toho aby zatíňovali rysy tváre.

DOMÁCE FARBENIE VLASOV

Domáce farbenie vlasov sa pre mnohých z nás už stalo rituálom. Vyčleníme si čas len pre seba a venujeme mu dôkladnú starostlivosť. Podme si teraz zopakovať niektoré zásady, ktoré je dobré dodržiavať, aby pre nás bolo domáce farbenie aj naďalej jednoduché a bezpečné.



Sledujte nás na Youtube:
[Youtube.com/Schwarzkopf](https://www.youtube.com/Schwarzkopf)

Vo videu **Palette Intensive Color Cream hair coloration tutorial** nájdete podrobný návod, ako si svoje vlasy farbiť doma.

✓ Áno

- » **Ak máte dlhé** (po ramená alebo dlhšie) alebo veľmi husté vlasy, odporúčame použiť dve balenia farbacieho prípravku, aby ste ho mali dostatočné množstvo na zafarbenie celých vlasov.
- » **Vždy sa držte pokynov v príbalovom letáku** priloženom k produktu.
- » **Farbiacu zmes miešajte** vždy aspoň 45 sekúnd, aby sa všetky zložky dôkladne spojili.
- » **Farbiacu zmes nanášajte** na suché vlasy pomocou štetca. Začnite s vlasmi na zátylku a ako posledné farbíte koreňky.
- » **Použite kondicionér** pribalený k produktu. Je určený špeciálne pre farbené vlasy a jeho pH hodnota je prispôbená procesu farbenia. Neznamená to ale, že potom môžete úplne vynechať klasický kondicionér.



✗ Nie

- » Pred odfarbením či nafarbením si aspoň 1–2 dni **neumývajte vlasy**. Oleje, ktoré sa prirodzene vyskytujú v koži, ochránia pokožku vašej hlavy pred prípadným podráždením.
- » **Neodkladajte si namiešanú farbiacu zmes** pre ďalšie použitie. Proces oxidácie začne ihneď po zmiešaní zložiek a skončí po 30–45 minútach. Farbenie starou zmesou by tak vôbec nedopadlo dobre. Ak vám teda zostane farba, zahodte ju.
- » **Nenechávajte farbiacu zmes pôsobiť dlhšie**, než je uvedené v pokynoch. Nič vám to nepridá a môže to naopak poškodiť štruktúru a zdravie vašich vlasov. A navyše nie je potom možné predvídať výslednú farbu.
- » Po aplikácii farbacej zmesi **nevyhadzujte rukavice**. Uchovajte si ich aj pre opláchnutie, aby ste predišli škvrnám na rukách a nechtoch.
- » **Nepoužívajte** svoj obľúbený alebo biely uterák a radšej zvolte starší a tmavší, na ktorom vám veľmi nezáleží a môže stať vašim pravidelným spoločníkom pri farbení.



STAROSTLIVOSŤ po zafarbení

Starostlivosť o zafarbené vlasy je veľmi dôležitá.

Vždy zvolte prípravky určené pre farbené vlasy, aby ste zabránili vyblednutiu farby a podporili zdravý vzhľad vašich vlasov. Chráňte farbu vašich vlasov pomocou správnych prípravkov a týchto jednoduchých tipov.



1

šampón Schauma
Color Shine, 250 ml

kondicionér Schauma
Color Shine, 200 ml

Receptúra týchto prípravkov pre farbené vlasy s technológiou Shine Reflex System intenzívne posilňuje lesk farby pre až o 100% žiarivejšie vlasy. Tiež obsahuje UV filter, ktorý vlasy chráni pred vysychaním a farbu pred vyblednutím.



1 ZAOBSTARAJTE si prípravky pre farbené vlasy



Chráňte farbu svojich vlasov so šampónom a kondicionérom **Color Shine** od značky **Schauma**. Vlasom poskytujú až desaťtýždňovú ochranu farby a dodávajú im intenzívny lesk.

2 POČKAJTE s umývaním vlasov



Aspoň 48 hodín od zafarbenia **si vlasy neumývajte**. Ak si ich umyjete veľmi skoro, môžete z nich novú farbu vymyť.

3 POUŽÍVAJTE bezoplachový kondicionér



Doprajte svojim vlasom **hydratáciu** pomocou bezoplachových prípravkov určených pre farbené vlasy. Jednoducho ich nasprejajte na svoje vlasy. Nie je ho potrebné oplachovať. Svojim vlasom tak doprajete extra starostlivosť a zabezpečíte ľahšie rozčesávanie.

4 HYDRATUJTE svoje vlasy



Kúpte si masku pre **farbené vlasy**, aby ste im dodali extra starostlivosť. Nepoužívajte ju ale príliš často, aby sa vám nezačali masť korenky vlasov. Masku odporúčame používať každé tretie umytie.

5 UŽ MÁTE suchý šampón?



Ak si umývate vlasy **každý deň alebo každý druhý deň**, môže vám farba rýchlo vyblednúť. Odporúčame preto bežný šampón občas nahradiť suchým šampónom, aby sa farba nevymyla príliš rýchlo.

6 VYHÝBAJTE SA vysokým teplotám



Čím **studenšiu** vodu pri umývaní použijete, tým lepšie pre uchovanie farby vašich vlasov. To isté platí aj pre styling. Snažte sa nechať si vlasy vždy uschnúť na vzduchu, ak to bude len trochu možné. A keď potrebujete použiť stylingové nástroje, znížte ich teplotu na minimum.

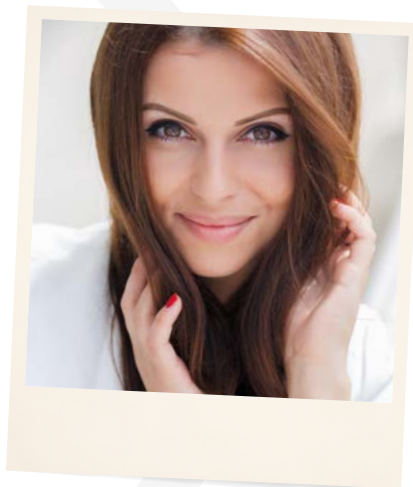
TIP NA STYLING PRE DOKONALÝ VZHĽAD

Ak chcete svoje farbené vlasy ešte niečím vylepšiť, potom je pre vás najlepšou voľbou **lak na vlasy od značky Taft**. Ten nielenže spevní váš účes až na 24 hodín, ale navyše vaše vlasy chráni, a to nielen pred vetrom a vlhkom, ale aj pred škodlivými UV lúčmi.



FARBY na vlasy

UMENIE i veda



Vývoj farbivacieho prípravku vždy zahŕňa ako umenie, tak vedu. V priebehu rokov vyvinula značka Palette jedinečné účinné receptúry, ktoré spĺňajú a prevyšujú očakávania spotrebiteľiek nehľadiac na to, ako rôznorodé sú ich potreby.

Rada Palette Intensive Color Creme je známa už po celé generácie. Už niekoľko desiatok rokov je obľúbená predovšetkým u žien, ktoré túžia po intenzívnych farbách, dokonalom zakrytí šedín a úžasne prirodzenom farebnom výsledku. Rada Color Creme ponúka širokú škálu odtieňov, z ktorých si vyberie naozaj každý. Či už chcete natrvalo zmeniť farbu svojich vlasov, spoľahlivo zakryť svoje šediny alebo jednoducho vyskúšať niečo nové, Palette vám ponúka luxusné, zmyselné a šetrne starajúce sa prirodzené farby inšpirované najnovšími trendmi, ktoré vyplnia aj vaše najtajnejšie prania.

PREČO PRÁVE PALETTE INTENSIVE COLOR CREME?



DLHOTRAVJÚCI VÝSLEDOK



DOKONALÉ KRYTIE ŠEDÍN



SPOLIAHLIVÝ FAREBNÝ VÝSLEDOK



ŠIROKÁ PONUKA ODTIEŇOV



DÔKLADNE TESTOVANÉ



PRIRODZENE VYZERAJÚCA FARBA

SYSTEM TROJITEJ STAROSTLIVOSTI

VYVINUTÝ NAŠIMI EXPERTMI NA FARBY NA VLASY PRE VYSOKOKVALITNÚ STAROSTLIVOSŤ POČAS FARBENIA I PO ŇOM.

KERATÍN



POSILŇUJE

Stará sa o vlasové vlákna a poskytuje im ochranu zvnútra.

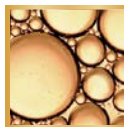
PANTHENOL



DODÁVA PRUŽNOSŤ

Receptúra prípravkov udržiava vo vlasoch vlhkosť, čím im dodá úžasnú pružnosť.

NUTRI-OIL



UZATVÁRA FARBÚ

Ošetrujúca maska zakončí proces farbenia pre dlhotrvajúci výsledok.

SYSTEM ČÍSLOVANIA farieb na vlasy Palette

Nájdite svoj dokonalý odtieň. Keď budete poznať systém číslovania odtieňov Palette, budete si môcť lepšie vybrať hĺbku, odtieň a podtón vašej vysnívanej farby.



PRVÉ ČÍSLO ZNAMENÁ HĽBKU DANÉHO TÓNU (OD TMAVÝCH AŽ PO SVETLÉ):

- 1 > čierny
- 3 > tmavo gaštanový
- 4 > gaštanový
- 5 > svetlo gaštanový
- 6 > tmavo plavý
- 7 > stredne plavý
- 8 > svetlo plavý
- 9 > blond
- 10 > neobvyklý blond
- 12 > špeciálne zosvetlenie
- 0 > mix

DRUHÁ A TRETIA ČÍSLICA UDÁVAJÚ ODTIEŇ A PODTÓN:

- 0 > prirodzený ●
- 1 > cendré/populavý ■
- 2 > populavý ■
- 3 > matný ■
- 4 > béžový ●
- 5 > zlatistý ●
- 6 > čokoládový ●
- 7 > medený ●
- 8 > červený ●
- 9 > fialový ■

- Teplý odtieň
- Studený odtieň





SCHWARZKOPF.SK