

Palette



Nechte se rozzářit!

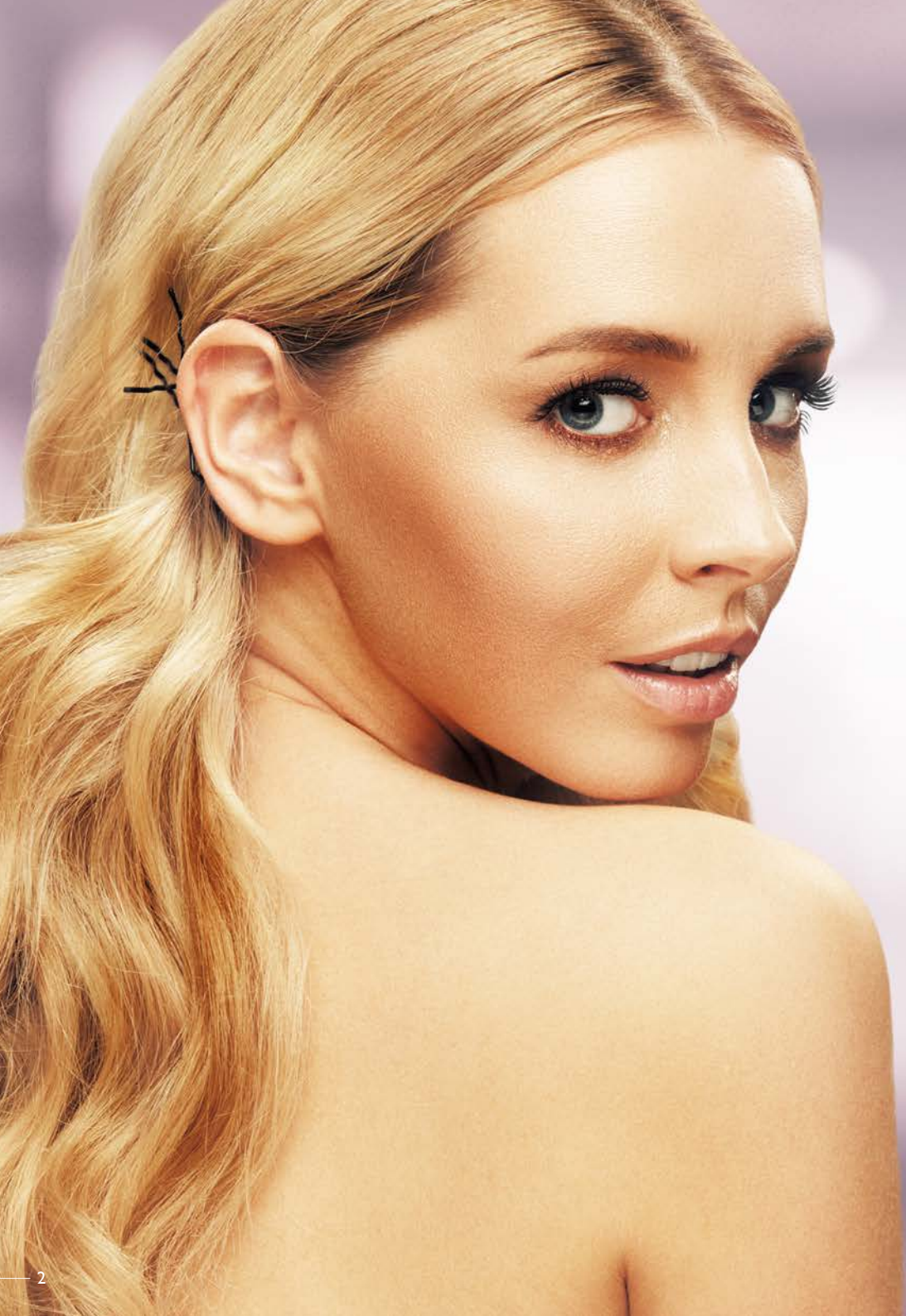
NOVÉ BLOND

ODSTÍNY OD PALETTE

ZAJÍMAVÁ FAKTA
A TIPY NA BARVENÍ

PŘECHOD
Z HNĚDÉ
NA BLOND

DOKONALÝ PRŮVODCE PÉČÍ
O BLOND VLASY



Milé blondýnky,

(ať už současné nebo budoucí), je nám ctí, že vám můžeme představit čtyři nové blond barvy na vlasy v okouzlujících chladných a přirozených tónech vytvořené odborníky ze společnosti Schwarzkopf. Objevte nové možnosti barvení vlasů pro lesklé a zdravě vypadající blond kadeře, díky kterým zazáříte! Toužíte po úžasných studených odstínech nebo dáváte přednost přirozeně plavým vlasům? Ať už si zvolíte cokoli, připravte se, že se na vás ze všech stran sesypou lichterky. My jsme vás ale varovali! Odhodlejte se a vyzkoušejte novou kolekci blond odstínů Intensive Color Creme od značky Palette. Na vaší cestě ke hvězdám už vás pak nic nezastaví!

Váš tým Palette





ZÁŘIVĚ ZLATA nebo SIBIŘSKY CHLADNÁ?

Plavé vlasy mají nespočet odstínů, od jahodové, karamelové, šampaňské, medové či zlaté až po béžovou, stříbřitou, popelavou či dokonce platinovou blond, a to pořád ještě není všechno. Zda je výsledná barva studená či teplá záleží především na barevných tónech daného odstínu. V tomto článku vám vysvětlíme základní barevnou terminologii, abyste se lépe orientovaly v blond odstínech.

ROZDÍL MEZI STUDENÝMI A TEPLÝMI TÓNY

Teplé odstíny mají červený, žlutý či oranžový základ, který plavé vlasy rozjasní a rozzáří. Také působí světleji, protože lépe odrážejí světlo. Studené odstíny mají základ modrý či fialový, a i ty nejsvětlejší studené blond odstíny působí tmavší než ty teplé, protože modré a fialové tóny naopak světlo absorbují. Mezi teplé odstíny patří například jahodová, karamelová, béžová, jantarová či zlatavá blond. Mezi studené odstíny zase patří popelavá, šampaňská, perletová, baby, stříbřitá, platinová, ledová, severská či bílá blond. Odstíny v barvě pšenice či másla se řadí na pomezí studených a teplých tónů.

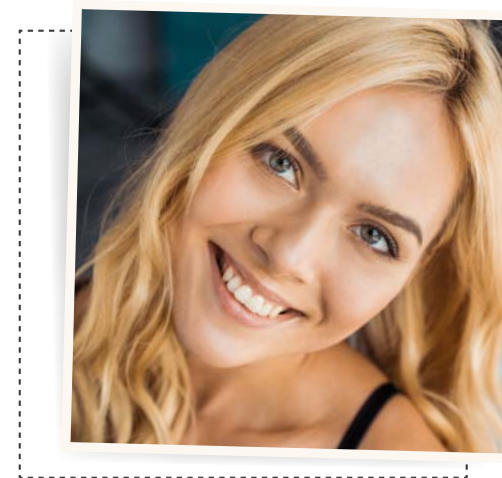


Číslo před pomlčkou naznačuje hloubku barvy. Číslo po pomlčce pak označuje odstín a podtón barvy (druhý je méně intenzivní než ten první).

Například tato barva má odstín cendré (1) s fialovým podtónem (9), které dohromady vytvářejí studený odstín.

KTERÁ VÁM SLUŠÍ VÍCE?

Jaká blond barva vám bude slušet nejvíce? To zjistíte podle tónu své pleti. Jedno staré dobré pravidlo říká, že čím světlejší je vaše pleť, tím světlejší by ideálně měly být vaše vlasy. A platí to i naopak: pokud máte teplý tón pleti, měly byste zvolit teplý odstín vlasů. Pokud si nejste jisté, jaký tón pleti máte, můžete to jednoduše zjistit. Podívejte se na žíly na svém zápěstí. Jestliže jsou modré či fialové, máte studený typ pleti. Pokud jsou zelené, máte teplý typ pleti. A v případě, že si nejste jisté barvou svých žil, budete pravděpodobně neutrální typ, což je dobrá zpráva! Znamená to totiž, že máte více možností a bude vám slušet široká škála blond barev.



JAK ROZKLÍČOVAT Z ČÍSLA BARVY JEJÍ TÓN?

Při kupování barvy už jste si určitě všimly, že jsou jednotlivé odstíny očíslovány. Tato čísla nejsou náhodná: první číslo označuje hloubku barvy a udává tedy, jak tmavá daná barva je (čím

vyšší číslo, tím světlejší barva). Čísla za pomlčkou určují tón a podtón, podle kterých zjistíte, zda je daná barva studená či teplá. Tóny a podtóny se různí od fialové, modré a matné po neutrální až zlaté. Následující spektrum určuje blond tóny.

BLOND ODSTÍNY BAREV PALETTE INTENSIVE COLOR CREME

STUDENÉ TÓNY	FIALOVÝ (9)			
			10-19	
TEPLÉ TÓNY	CENDRÉ (1)	9.5-1	10-1	12-11
	POPELAVÝ (2)	10-2	12-21	
	MATNÝ (3)			
	PŘIROZENÝ (0)	7-0	8-0	10-0
	BÉŽOVÝ (4)		9-40	
	ZLATÝ (5)	8-46		12-46

ZAJÍMAVÁ FAKTA

Co jste o plavých vlasech ještě nevěděly.



POUZE 2 % LIDÍ NA SVĚTĚ

má přirozeně plavé vlasy a přibližně každá třetí žena si své vlasy odbarvuje.



KE GENETICKÉ MUTACI,

která má na svědomí vznik plavých vlasů, došlo přibližně před 11 000 lety, tedy kolem poslední doby ledové.



SLOVO „BLOND“

má několik možných původů. Ve středověké latině existoval výraz blundus, jenž znamenal „žlutý“. Ve starofrancouzštině pak výraz blund či blont označoval „barvu mezi zlatou a světle kaštanovou“. A ve staroangličtině slovo beblonden znamenalo „odbarvený“.



V OBDOBÍ ŘÍMSKÉ ŘÍŠE

si bohaté ženy do svých kadeří přidávaly prach z pravého zlata. Ostatní si své vlasy barvily pomocí popela ze spálených rostlin a ořechů.



MARYLIN MONROE

vyžadovala, aby v jejích filmech neúčinkovala žádná jiná blondýnka.



BLONDÝNKY MAJÍ PŘIBLIŽNĚ 120 000 AŽ 147 000 VLASŮ,

což je více oproti lidem s tmavými vlasy (kteří mají jen 100 000 až 120 000). Vědci to vysvětlují tím, že tmavé vlasy přirozeně vytvářejí lepší ochrannou bariéru, což znamená, že brunetky potřebují na ochranu pokožky hlavy méně vlasů než blondýnky.

NEJVZÁCNĚJŠÍ BLOND BARVOU

je jahodová blond, což je kombinace plavých a zrzavých vlasů.



PŘIROZENĚ PLAVÉ VLASY

tmavnou s věkem ale také během zimních měsíců.

POŘADAJÍ SE KAŽDOROČNÍ PRŮVODY

na oslavu blond vlasů.



BARVENÍ VS. ODBARVENÍ

barvení



- » **Produkt:** Palette Intensive Color Creme – dlouhotrvající intenzita
- » **Vhodný pro:** až přirozeně tmavě plavé vlasy
- » **Použití:** pro změnu barvy, zakrytí šedin, přirozený vzhled

» **Jak to funguje?** Při aplikaci barvicího přípravku se otevřou vlasové kutikuly stejně jako při odbarvování. Barva však přirozené barevné pigmenty nerozloží, jen je nahradí umělými. Výsledek je trvalý a barvu nelze snadno vymýt. Musí odrůst nebo je nutné ji přebarvit. Barvení je také skvělý způsob, jak zakrýt šediny a dosáhnout velmi přirozeného vzhledu. Blond barvu můžete použít na zesvětlení přirozeného odstínu svých vlasů, nelze ji však použít na zesvětlení již obarvených vlasů. **Je velmi důležité se vždy podívat na vzorník barev uvedený na zadní straně balení, abyste zjistily, do jaké míry daný přípravek změní barvu vašich vlasů.** Nezapomínejte, že ne každá permanentní barva dokáže zakrýt šediny. Tato informace bývá uvedena na přední i zadní straně balení přípravku.

» **Příklad:** 9-40 Přírodní světlá blond



Existují dva typy barvicích přípravků:
permanentní barva a zesvětlovač

Odbarvením si své vlasy pouze zesvětlíte, zatímco nabarvením můžete jejich barvu změnit. Nezapomeňte se proto vždy podívat na vzorník barev uvedený na zadní straně balení produktu, abyste zjistily, jakou výslednou barvu můžete očekávat a zda přípravek kryje šediny. Zjistíte tak, zda je pro vás daná barva vhodná, či nikoli.

- » **Produkt:** Palette Intensive Color Creme – zesvětlovač
- » **Vhodný pro:** téměř všechny typy vlasů (pokud jim je dopřána správná péče)
- » **Použití:** zesvětlení, vytvoření studeného odstínu

» **Jak to funguje?** Odbarvením se z velké části z vlasů odstraní přirozené barevné pigmenty (případně pigmenty z předchozího barvení). Nejprve se otevře vlasová kutikula a poté dojde k oxidaci přirozených pigmentů pomocí peroxidu vodíku, čímž vlasy zesvětlí. Zesvětlovače od značky Palette obsahují směs studených pigmentů, které proniknou hluboko do vlasového vlákna a dodají mu úžasnou blond barvu bez žlutých tónů. Jedno použití zesvětlujícího přípravku může vlasy zesvětlit až o čtyři nebo pět odstínů. Pokud však máte tmavě hnědé (nebo dokonce tmavší) vlasy, při prvním odbarvení světlé blond nedosáhnete.* **Proto je tak důležité věnovat pozornost vzorníku barev na zadní straně balení přípravku, kde se dozvíte, o kolik vám daný zesvětlovač vlasy zesvětlí.** Zesvětlovače nepoužívejte na šedé vlasy nebo na vlasy obarvené na červeno či tmavo.

» **Příklad:** 10-2 Zvlášť popelavě plavý



Kadeřnický tip
č. 7

Pokud máte velmi suché delší vlasy, nechte barvicí směs místo doporučeného času působit pouze 5 minut.



odbarvování

*Více informací o tom, jak přejít z tmavých vlasů na blond, najdete na straně 12.



NECHTE SVÉ blond VLASY ROZZÁŘIT

Aby vaše plavé vlasy neztratily svůj dokonalý odstín, je třeba jim dopřát speciální péči. Po čase totiž barva plavých, odbarvených nebo melírovaných vlasů začne blednout a mohou se v ní objevit žluté tóny. Pokud se ale naučíte správný pečující rituál, nebude pro vás zachování krásného blond odstínu až do dalšího barvení žádný problém.



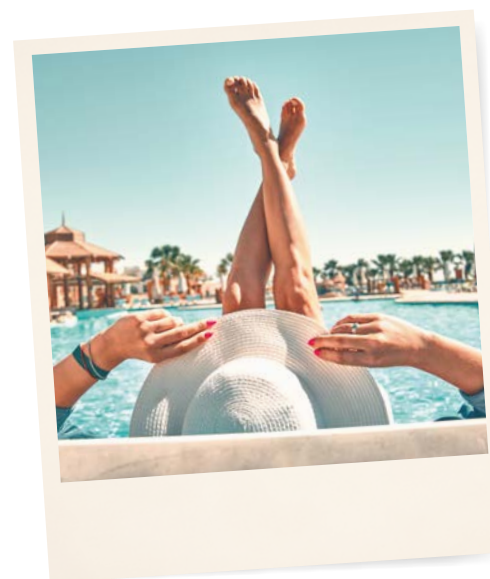
FIALOVÝ PIGMENT – NEJLEPŠÍ PŘÍTEL VŠECH BLONDÝNEK

Blondýnky nejčastěji bojují s tím, že jim v jejich plavých vlasech vznikají žluté tóny. Měly by si proto pořídit přípravky s fialovými pigmenty. Proč to pomáhá? Protože v barevném spektru je fialová na opačné straně než žlutá. Díky tomu dokážou fialové pigmenty okamžitě neutralizovat nechtěné nažloutlé tóny. **Šampon a balzám Silver Reflex od značky Schauma** je vyrobený speciálně pro blond, odbarvené a melírované vlasy. Moderní receptura těchto přípravků obsahuje fialové pigmenty, které zmiňují žluté tóny ve vlasech a udržují blond barvu studenou.



PLAVÁ, PLAVĚJŠÍ, NEJPLAVĚJŠÍ!

Chcete ve svých blond vlasech ještě více podtrhnout popelavé či platinové tóny? Pak sáhněte po smývatelných tonerech od značky Palette! **Toner Platinum Blonde** vám dodá ledové blond tóny, **toner Ashy Blonde** pak stříbřité odlesky. S tímto vylepšením snadno a rychle dosáhnete oslnivé blond barvy, která vydrží až 8 umytí. Je to tedy ideální řešení, které můžete využít do dalšího obarvení.



NEŽ SKOČÍTE DO BAZÉNU...

Vlasy obarvené na blond nejvíce trpí v bazénu a slané vodě. Obě prostředí totiž barvu negativně ovlivňují. Doporučujeme vám proto si své vlasy před bazénem opláchnout studenou vodou. Mokré vlasy totiž obvykle vstřebávají méně chloru než suché a chlor obsažený v bazénové vodě může vaši barvu poškodit. Svě vlasy si můžete chránit také například kokosovým olejem (nebo arganovým, makadamiovým, mandlovým apod.), který mezi chlorem a vaší barvou vytvoří ochrannou bariéru.

Tip: Vaši blond barvu nejlépe ochrání plavecká čepice.

POUŽÍVEJTE PŘÍPRAVKY PRO BARVENÉ VLASY

Pokud si obarvíte vlasy (nejen na blond), měly byste poté používat produkty, které jsou určeny pro barvené vlasy. Šampon a balzám určený pro barvené vlasy dodá vašim kadeřím potřebnou hydrataci a zregeneruje je, čímž prodlouží životnost vašeho blond odstínu.

ROZLUČTE SE S ŽLUTÝMI TÓNY

Spreje proti žlutým tónům jsou mezi blondýnkami velmi oblíbené. Snadno se nanášejí a během okamžiku neutralizují žluté tóny. **Sprej proti žlutým tónům** od značky Palette můžete použít na suché i mokré vlasy. Pro nejlepší výsledek si své vlasy poté vyfúkněte, protože teplo posílí účinek přípravku.



PŘECHOD Z TMAVÝCH VLASŮ NA BLOND

Pokud tento článek přilákal vaši pozornost, pak pravděpodobně přemýšlíte o nějaké radikálnější změně barvy svých vlasů. Přechod na blond je možný i z těch nejtmaších vlasů, musí se na to ale jít postupně a vyžaduje to čas a trpělivost. Zde se dozvíte vše, co potřebujete vědět, než se za tímto dobrodružstvím vydáte.

CO JE TŘEBA PŘEDEM ZVÁŽIT

Je důležité si uvědomit, že blond vlasy vyžadují péči. Jakmile se rozhodnete přejít na blond, počítejte s tím, že se o ně budete muset pravidelně starat, aby zůstaly zdravé. Odbarvené vlasy jsou velice porézní a tím pádem náchylnější k poškození způsobeném stylingem, UV zářením, vodou, znečištěným ovzduším, ale i běžnou činností, jako je například rozčesávání. O blond kadeře je třeba pečovat pomocí speciálních přípravků pro barvené vlasy a pravidelně používat kvalitní vyživující produkty, které je ochrání před vysycháním, a přípravky proti žlutým tónům, které se ve studených blond odstínech mohou po čase vytvořit. Pokud přecházíte na blond z tmavých vlasů, znamená to, že budete také muset obměnit svou kosmetiku a šatník. To je ale ta zábavná část! Budete totiž mít příležitost vyzkoušet nové odstíny rtěnky nebo outfity, kterým jste se jako brunetky vyhýbaly.

POSTUPOUJTE POMALU

Brunetky mohou přejít na blond pouze pomocí odbarvení. Pokud jste si své vlasy nikdy nebarvily, budete to mít o trochu jednodušší. Svého vysněného odstínu nejspíš dosáhnete jen v pár krocích. Pokud ale máte barvené vlasy, měly byste je nejprve jen zesvětlit a teprve poté pomalu postupovat dál až ke své vysněné barvě. Zesvětlovač totiž nejprve musí rozložit umělé pigmenty a až pak se dostane k těm přirozeným, což je také důvod, proč to trvá déle. Po každém odbarvení vždy nechte své vlasy alespoň dva týdny odpočinout a odbarvovací přípravek ve vlasech nikdy nenechávejte déle, než je doporučeno. Dobrá rada na závěr: Nikdy se zesvětlování nesnažte urychlit. Ničeho tím nedosáhnete a pouze riskujete suché a vážně poškozené vlasy.

PRAVIDLA PŘED odbarvením

- » Své vlasy začněte několik týdnů před odbarvením pravidelně **hydratovat**.
- » **Vyhňte se teple** v podobě horké vody či stylingových nástrojů.
- » Den před odbarvením použijte **olej na vlasy**.
- » Vlasy si před odbarvením **nemyjte** (alespoň 2 dny).

JAK FUNGUJE BARVENÍ VLASŮ?

Abychom pochopili, proč nelze v jednom kroku přejít z tmavě hnědé na velmi světlou blond, musíme si nejprve říct něco málo z chemie. Vlasový kortex obsahuje miniaturní pigmentové částice eumelanin (černý/hnědý) a feomelanin (červený/oranžový/žlutý). Pokud máte tmavé vlasy, máte více eumelaninu. Při odbarvení dochází k rozložení a odbarvení eumelaninu, zatímco feomelanin je ovlivněn jen minimálně. To proto, že jsou jeho molekuly vázány na bázi síry blíže k sobě, a tak jsou pro odbarvující přípravek hůře dostupné.

FÁZE PROCESU OXIDACE

Blond vlasy jsou výsledkem nízké koncentrace obou pigmentů.

		TMAVÉ
EUMELANIN	$H_2O_2 \downarrow$	červenooranžová fáze
EUMELANIN A FEOMELANIN	$H_2O_2 \downarrow$	
FEOMELANIN	$H_2O_2 \downarrow$	oranžovožlutá fáze
		BLOND

*Kadeřnický tip
č. 2
Vždy mějte po ruce studený blond toner. Pokud se vám ve výsledné barvě objeví žluté tóny, můžete jej použít k jejich neutralizaci.*

PRAVIDLA PO odbarvení

- » Své vlasy **vyživujte** a udržujte je hydratované.
- » Používejte **přípravky pro barvené vlasy**.
- » Poříd'te si **přípravky proti žlutým tónům**, abyste omezily jejich vznik.
- » Vlasy si, pokud možno, **nežehlete ani nekulmujte**.



OSLIVÁ KRÁSA BRUNETEK

Hnědé vlasy jsou ztělesněním elegance a nikdy nejsou obyčejné. Tmavé vlasy totiž dobře odrážejí světlo, díky čemuž se krásně lesknou a vypadají prostě úžasně! Trřpytivé zlaté nebo studené stříbrné odlesky pak v tmavých vlasech vytvářejí dojem stylu a elegance. Jste brunetka nebo se jí chcete stát? Pak jste tu na správném místě!

PRAVIDLA BARVENÍ NA HNĚDO

Při výběru barvy se vždy podívejte na zadní stranu balení, kde najdete barevné schéma vlasů před barvením a po něm a kde zjistíte, jaké odstíny jsou doporučené pro konkrétní barvy. Nezapomeňte, že barvy ve sloupečku „před“ označují barvy přirozených (tedy nikdy neobarvených) vlasů. Pokud máte vlasy nabarvené (hlavně zesvětlené nebo porézní), musíte se řídit o úroveň tmavším odstínem¹, než jaký ve skutečnosti máte. Proč tomu tak je? Obarvené vlasy už v sobě barevné pigmenty obsahují. Pokud si barvíte své vlasy poprvé, výsledek bude jemnější než u vlasů, které už jsou obarvené, protože barevné pigmenty se ve vlasech „sčítají“. Zesvětlené či porézní vlasy působí jako houba a vstřebávají pigmenty daleko lépe než nebarvené vlasy, takže výsledná barva může být daleko intenzivnější², než jste čekaly.



Pokud se nemůžete rozhodnout mezi dvěma odstíny, zvolte ten světlejší

» **Tip:** Při barvení začněte s vlasy na zadní straně hlavy, protože tam jsou hustší než podél obličeje. Také to vypadá lépe, když jsou vlasy kolem obličeje světlejší – krásně vás to totiž rozzáří. Pokud máte trvalou, odbarvené vlasy nebo melír, snižte dobu působení o 5–10 minut.



PŘECHOD Z PLAVÝCH VLASŮ NA TMAVÉ

Pokud máte plavé vlasy a chcete přejít na hnědou, měly byste raději sáhnout po permanentní či případně polopermanentní barvě (vydrží až 24 umytí). Použití smývatelnou barvu (až na 15 umytí) by bylo velice riskantní. Také raději volte teplé odstíny. Studené totiž často obsahují zelené či modré pigmenty, které vám v plavých vlasech při vymývání mohou vytvářet nechtěné nazelenalé tóny.

DODEJTE SVÝM VLASŮM ZÁŘIVÝ LESK díky správné péči

- » Vyživujte své vlasy pomocí přírodních olejů (např. olivového, arganového, ořechového či meruňkového) pro dlouhotrvající přirozený lesk.
- » Používejte pečující produkty pro vlasy barvené na hnědo, abyste zachovaly jejich krásu.
- » Chraňte své hnědé vlasy před UV zářením, abyste předešli vzniku žlutých či oranžových tónů.
- » Před tepelným stylingem používejte sprej na ochranu před teplem, aby se vám vlasy netřepily a nebledly.



*Kadeřnický tip
č. 3
Při přechodu ze světlé
na tmavou barvu
nezapomeňte novému
odstínu přizpůsobit
i své obočí.*

Také se vám to může stát, pokud máte vlasy odbarvené a porézní. V takovém případě se mohou pigmenty z vlasů „ztrácet“. Teplé odstíny (hnědé i plavé), které mají více červených a oranžových podtónů, neobsahují zelené pigmenty pro „zchlazení“ odstínu, a tak vám ve vlasech nezanechají nazelenalé tóny, i když barva vybledne. **Obecně je tedy nejbezpečnější použít permanentní barvu (tedy ne smývatelnou) v teplém odstínu.***

Doporučujeme přechod na tmavou barvu provést ve více krocích. Začněte se ztmavením o pouhé 2 nebo 3 odstíny oproti vaší aktuální barvě a vždy nejprve zkontrolujte vzorník barev uvedený na zadní straně balení. Při příštím barvení si zvolte přípravek o 1 nebo 2 odstíny tmavší a takto postupujte, dokud nedosáhnete své vysněné hnědé barvy. Po každém obarvení nechte své vlasy alespoň 3 týdny odpočinout.

*Jak rozpoznat teplé tóny od studených se dozvíte na straně 23.



BARVA, KTERÁ si zaslouží POZORNOST

Objevte ty nejpobulárnější odstíny
a nejslušivější účesy pro brunetky a
buďte dokonalé. Nebojte se vystavit své
hnědé/tmavé vlasy na odív!

VYZKOUŠEJTE BARVY INTENSIVNÍ COLOR CREME OD ZNAČKY PALETTE V ODSÍNECH HNĚDÉ PRO KRÁSNÉ, OKOUZLUJÍCÍ VLASY!

Hnědé vlasy jsou sexy, vkusné a elegantní. Jaký odstín je ale pro vás nevhodnější, aby vás nejlépe rozzářil? Pokud máte světlou pleť, bude vám neuvěřitelně slušet velmi tmavá či hnědá barva vlasů s fialovými či vínovými podtóny.

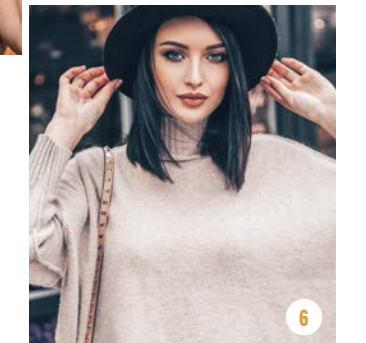
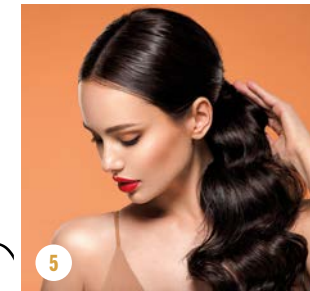
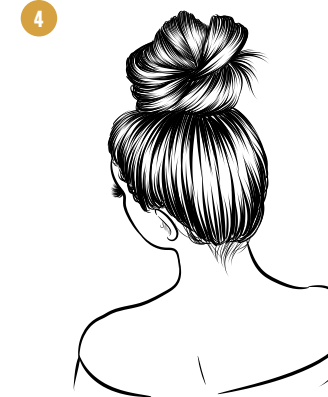
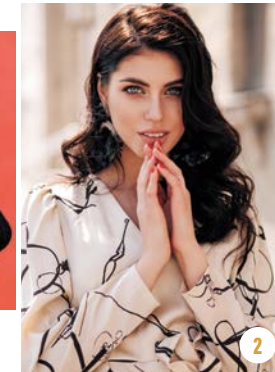
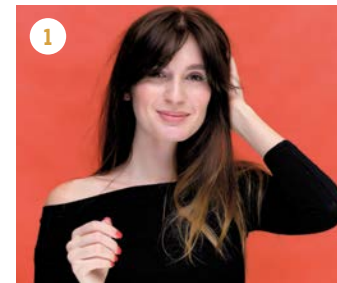
Pokud máte pleť s olivovými podtóny, která se snadno opaluje, pak vám budou slušet čokoládové či nugátové odstíny a hnědá se zlatými odlesky. Teplé červené tóny krásně doplní teplejší rysy tmavé pleti.

TMAVĚ HNĚDÝ	TMAVĚ ČOKOLÁDOVÝ	STŘEDNĚ HNĚDÝ	PRALINKA
3-0	3-65	4-0	4-5
SVĚTLE HNĚDÝ	HŘEJIVĚ TRPYTIVĚ HNĚDÝ	NUGÁT	ČERVENOHNĚDÁ MARSALA
5-0	5-46	6-65	6-80
JISKŘIVÝ NUGÁT	OHNIVÝ BRONZOVĚ HNĚDÝ		
7-65	7-560		

Stylingové tipy pro brunetky

Zlaté pravidlo stylingu hnědých vlasů říká: méně objemu, více struktury. A ještě nikdy nehradilo! Vždy se ujistěte, že váš účes nezastiňuje rysy vašeho obličeje. A nespomeňte, že lesk je vždy patrnější v rovných vlasech než v kudrnatých.

Nechte své vlasy zazářit!



- Ofinu si učešte ke straně** nebo ji rozdělte, aby vám nezakrývala příliš velkou část obličeje.
- Vlnité vlasy na stranu** – takto brunetkám sluší nejlépe. Prostě si přehodte své dlouhé hnědé vlasy přes jedno rameno.
- Vylepšete si svůj účes.** I obyčejné **vlasové doplňky** vypadají v hnědých vlasech úžasně.
- Vysoký culík** nebo drdol zvýrazňuje rysy obličeje. I jejich hravá rozčuchaná verze pak může být stylová.
- Uhlazený** či mokry styl je dokonalý, protože odlehčí těžké hnědé vlasy, a budete díky němu neuvěřitelně šik.
- Mikádo** (především delší) může být neskutečně elegantní, i když je trochu objemnější, ale lepší je bez ofiny. Vlasy mohou dokonce i spadat do tváře, aniž by zastiňovaly rysy obličeje.



DOMÁCÍ BARVENÍ VLASŮ

Domácí barvení vlasů se pro mnoho z nás již stalo rituálem. Vyčleníme si čas jen pro sebe a věnujeme ho důkladné péči. Pojďme si nyní zopakovat některé zásady, které je dobré dodržovat, aby pro nás domácí barvení bylo i nadále snadné a bezpečné.



Sledujte nás na Youtube:
[Youtube.com/Schwarzkopf](https://www.youtube.com/Schwarzkopf)

Ve videu **Palette Intensive Color Cream hair coloration tutorial** najdete podrobný návod, jak si své vlasy barvit doma.

✓ Ano

- » Pokud máte dlouhé (po ramena nebo delší) nebo velmi husté vlasy, doporučujeme použít dvě balení barvicího přípravku, abyste jej měly dostatečné množství na obarvení celých vlasů.
- » Vždy se držte pokynů v příbalovém letáku přiloženém k produktu.
- » Barvicí směs míchejte vždy alespoň po dobu 45 vteřin, aby se všechny složky důkladně spojily.
- » Barvicí směs nanášejte na suché vlasy pomocí štětce. Začněte s vlasy na zátylku.
- » Použijte balzám přibalovaný k produktu. Je určený speciálně pro barvené vlasy a jeho pH hodnota je přizpůsobena procesu barvení. Neznamená to ale, že pak můžete úplně vynechat klasický balzám.



✗ Ne

- » Před odbarvením či nabarvením si alespoň 1–2 dny **nemyjte vlasy**. Oleje, které se přirozeně vyskytují v kůži, ochrání pokožku vaší hlavy před případným podrážděním.
- » **Neschovávejte si namíchanou barvicí směs** pro další použití. Proces oxidace začne ihned po smíchání složek a skončí po 30–45 minutách. Barvení starou směsí by tak vůbec nedopadlo dobře. Pokud vám tedy zbyde barva, zahodte ji.
- » **Nenechávejte barvicí směs působit déle**, než je uvedeno v pokynech. Nic vám to nepřidá a může to naopak poškodit strukturu a zdraví vašich vlasů. A navíc pak není možné předvídat výslednou barvu.
- » Po aplikaci barvicí směsi **nevyhazujte rukavice**. Uchovejte si je i pro opláchnutí, abyste předešli skvrnám na rukou a nehtech.
- » **Nepoužívejte** svůj oblíbený či bílý ručník a raději zvolte nějaký starší a tmavší, na kterém vám moc nezáleží a který se může stát vašim pravidelným společníkem při barvení.



PÉČE PO obarvení

Péče o obarvené vlasy je velice důležitá.

Vždy volte přípravky určené pro barvené vlasy, abyste zabránily blednutí barvy a podpořily zdravý vzhled svých vlasů. Chraňte barvu svých vlasů pomocí správných přípravků a těchto jednoduchých tipů.



1

šampon Schauma Color Shine, 250 ml

balzám Schauma Color Shine, 250 ml

Receptura těchto přípravků pro barvené vlasy s technologií Shine Reflex System intenzivně posiluje lesk barvy pro až o 100% zářivější vlasy. Také obsahuje UV filtr, který vlasy chrání před vysycháním a barvu před vyblednutím.



1 POŘÍDETE SI PŘÍPRAVKY pro barvené vlasy



Chraňte barvu svých vlasů s šamponem a balzámem Color Shine od značky Schauma. Poskytují vlasům až desetidenní ochranu barvy a dodávají jim intenzivní lesk.

2 POČKEJTE s mytím vlasů



Alespoň 48 hodin od obarvení si vlasy nemyjte. Pokud si je umyjete příliš brzy, můžete s nich novou barvu vymýt.

3 POUŽÍVEJTE bezoplachový balzám



Dopřávejte svým vlasům hydrataci pomocí bezoplachových přípravků určených pro barvené vlasy. Jednoduše je naspřejete na své vlasy, není je třeba oplachovat. Svým vlasům tak dopřejete extra péči a půjdou snadněji rozčesat.

4 HYDRATUJTE své vlasy



Pořídte si masku pro barvené vlasy, abyste jim dodaly extra péči. Nepoužívejte ji ale příliš často, aby se vám nezačaly matit kořínky. Doporučujeme masku používat každé třetí umytí.

5 UŽ MÁTE suchý šampon?



Pokud si myjete vlasy každý den nebo obden, může vám barva rychle vyblednout. Doporučujeme proto běžný šampon občas nahradit suchým šamponem, aby se barva nevymyla příliš rychle.

6 VYHÝBEJTE SE vysokým teplotám



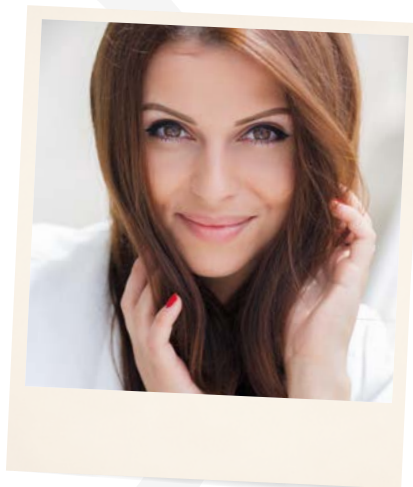
Čím studenější vodu při mytí použijete, tím lépe pro uchování barvy. To samé platí i pro styling. Snažte se nechat si vlasy vždy uschnout na vzduchu, pokud to bude jen trochu možné. A když potřebujete použít stylingové nástroje, snižte jejich teplotu na minimum.

TIP NA STYLING PRO DOKONALÝ VZHLED

Pokud chcete své barvené vlasy ještě něčím vylepšit, pak je pro vás nejlepší volbou lak na vlasy od značky Taft. Ten nejenže zpevní váš účes až na 24 hodin, ale navíc vám ochrání vlasy, a to nejen před větrem a vlhkem, ale také před škodlivými UV paprsky.



BARVY na vlasy — UMĚNÍ i věda



SYSTEM TROJÍ PÉČE

VYVINUTÝ NAŠIMI EXPERTY NA BARVY NA VLASY PRO VYSOCE KVALITNÍ PĚČI BĚHEM BARVENÍ I PO NĚM.



KERATIN

POSILUJE

Pečuje o vlasová vlákna a poskytuje jim ochranu zevnitř.



PANTHENOL

DODÁVÁ PRUŽNOST

Receptura přípravků uzavře ve vlasech vlhkost, čímž jim dodá úžasnou pružnost.



NUTRI-OIL

UZAVÍRÁ BARVU

Pečující maska zakončí proces barvení pro dlouhotrvající výsledek.

Vývoj barvicího přípravku vždy zahrnuje jak umění, tak vědu. V průběhu let vyvinula značka Palette jedinečné účinné receptury, které splňují a převyšují očekávání spotřebitelů neohledně na to, jak různorodé jsou jejich potřeby.

Řada Palette Intensive Color Creme je na trhu již po celé generace. Už několik desítek let je oblíbená především u žen, které touží po intenzivních barvách, dokonalém zakrytí šedin a neskutečně přirozeném barevném výsledku. Řada Color Creme nabízí širokou škálu odstínů, ze kterých si vybere skutečně každý. Ať už chcete trvale změnit barvu svých vlasů, spolehlivě zakrýt své šediny nebo prostě vyzkoušet něco nového, Palette vám nabízí luxusní, smyslné a šetrně pečující přirozené barvy inspirované nejnovějšími trendy, které vyplní i vaše nejtajnější přání.

PROČ PŘÁVĚ PALETTE INTENSIVE COLOR CREME?



DLOUHOTRVAJÍCÍ VÝSLEDEK



DOKONALÉ KRYTÍ ŠEDIN



SPOLEHLIVOST



ŠIROKÁ NABÍDKA ODSTÍNŮ



DŮKLADNĚ TESTOVÁNO



PŘIROZENĚ VYPADAJÍCÍ BARVA

ČÍSLOVÁNÍ PŘÍPRAVKŮ Palette

Najděte svůj dokonalý odstín.
Když budete znát systém číslování přípravků Palette, budete si moct lépe vybrat hloubku, odstín a podtón vaší vysněné barvy.



PRVNÍ ČÍSLO ZNAČÍ HLOUBKU DANÉHO TÓNU (OD TMAVÝCH AŽ PO SVĚTLÉ):

- 1 > Černý
- 3 > Tmavě kaštanový
- 4 > Kaštanový
- 5 > Světle kaštanový
- 6 > Tmavě plavý
- 7 > Středně plavý
- 8 > Světle plavý
- 9 > Blond
- 10 > Neobvyklý blond
- 12 > Speciální zesvětlení
- 0 > Mix

DRUHÁ A TŘETÍ ČÍSLICE UDÁVAJÍ ODSTÍN A PODTÓN:

- 0 > Přirozený ●
- 1 > Cendré/popelavý ■
- 2 > Popelavý ■
- 3 > Matný ■
- 4 > Běžový ●
- 5 > Zlatavý ●
- 6 > Čokoládový ●
- 7 > Měděný ●
- 8 > Červený ●
- 9 > Fialový ■

- Teplý odstín
- Studený odstín



SCHWARZKOPF.CZ