



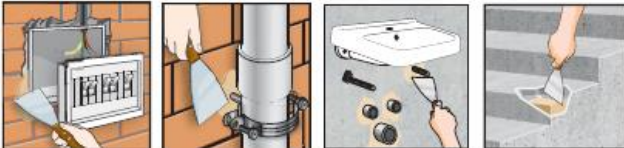
CX 20 COMFORT

Montavimo ir taisomasis mišinys

Mišinys elementams montuoti ir ertmėms užpildyti, pasižymintis patogiu sunaudojimo laiku.

SAVYBĖS

- ▶ patogus sunaudojimo laikas
- ▶ (20 min.)
- ▶ pasiekiamas didelis patvarumas
- ▶ tinka betoniniams elementams rekonstruoti
- ▶ galima užpildyti iki 50 mm ertmės, siūlės ar įtrūkimus
- ▶ tinka naudoti ant vertikalų ir horizontalių paviršių
- ▶ tinka naudoti pastatų viduje ir išorėje



PANAUDOJIMAS

Mišinys Ceresit CX 20 COMFORT pasižymi patogiu sunaudojimo laiku (20 min.), todėl gali būti naudojamas įvairiems darbams.

CX 20 COMFORT naudojamas:

- elementams iš metalo, plastiko ir t. t., pvz., inkarams, kablams, jungtims, vyriams, elektros komponentams (elektros skirstymo dėžutėms), kreipiamosioms ir kampinėms juostoms, instaliaciniams elementams (technologinių vamzdžių įrengimo vietose, tvirtinant instaliacinius elementus ir laikiklius), **montuoti** ant pagrindo, tokio kaip betonas, mūras (plytų, betoninių blokelių, akytojo betono ir pan.). Jei ertmės didesnės arba elementai sunkesni, juos būtina laikinai stabilizuoti, pvz., naudojant atramas;

- nuo 5 iki 50 mm betono, mūro ir tinko **siūlėms, ertmėms ir įtrūkimams užpildyti** (pvz., laidų grioveliams) gelžbetoninių perdangų, klojinių, monolito ir sienų mūro elementuose, grindyse ir įvairiuose surenkamuosiuose elementuose. Didesnės ertmės reikia užpildyti mišiniu CX 20 COMFORT, išmaišytu su švairiu smėliu santykiu 1:1;

- pažeistiems betonui, tinkui ir pan. **elementams rekonstruoti**, pvz., laiptų briaunoms, sienų kampams.

Ceresit CX 20 COMFORT yra atsparus vandeniui ir šalčiui, todėl gali būti naudojamas pastatų viduje ir išorėje, ant horizontalių ir vertikalų paviršių. Gaminį taip pat patartina naudoti nedideliams betoninių elementų ar tinko paviršiams taisyti.



Mišiniui Ceresit CX 20 COMFORT nebūdinga chloridų sukeliama korozija.

Nedidelėms betoninėms konstrukcijoms sandarinti ir nedideliams vandens protėkiams sustabdyti patartina naudoti greitai rišantį mišinį Ceresit CX 5 arba staigaus poveikio cemento mišinį CX 1.

Sunkioms konstrukcijoms ir įrenginiams montuoti reikia naudoti montavimo mišinį CX 15.

Paviršiams sandarinti vandens rezervuarų viduje patartina naudoti hidroizoliacinius mišinius Ceresit CR 65 ir CR 166.

Montuojant natūralų akmenį, kuris gali keisti spalva, rekomenduojama atlikti savarankiškus bandymus panaudojimui.

PAGRINDO PARUOŠIMAS

CX 20 COMFORT gali būti naudojamas ant tvirto, stabilaus ir švaraus pagrindo, nuo kurio nuvalytos sukibti trukdančios medžiagos, tokios kaip riebalai, bitumas, dulkės. Pagrindė reikia iškalti arba išgręžti skylę, kurios skersmuo būtų bent 5 mm didesnis už montuojamą elementą. Esant didesnėms ertmėms, reikia iškalti vadinamąją kregždės uodegą.

Prieš naudojant mišinį, pagrindą reikia gerai sudrėkinti vandeniu. Medžiagą tepti ant matinio drėgno pagrindo. Rekonstruojant pažeistus elementus, patartina pirmą mišinio

sluoksniņ gerai įtrinti į pagrindą kietu teptuku, po to sunaudoti medžiagą per vieną technologinį ciklą.

DARBO EIGA

Medžiagą reikia suberti į pamatuotą vandens kiekį ir maišyti, kol bus gauta vienalytė masė be grumstų. Mišinį greitai tepti glotniu metalinės mentelės šonu. Montuojant elementą, iš pradžių reikia užpildyti mišiniu tinkamai paruoštą skylę, po to įdėti montuojamą elementą. Kol mišinys rišasi, negalima judinti montuojamo elemento ar taisyti jo padėties.

Pridėjus smėlio, rišimosi laikas nesikeis, tačiau sutvirtinimas bus silpnesnis.

DĖMESIO!

Darbai turi būti atliekami esant nuo +5° iki +25 °C oro ir pagrindo temperatūrai.

CX 20 sudėtyje yra cemento, todėl sumaišius su vandeniu vyksta šarminė reakcija. Saugoti akis ir odą. Patekus į akis, gerai praplauti vandeniu ir kreiptis į gydytoją.

Chromo VI kiekis gaminio tinkamumo naudoti laikotarpiu: mažiau kaip 2 ppm.

REKOMENDACIJOS

Kitus sluoksnius virš CX 20, pvz., keraminių plytelių dangą, galima pradėti formuoti ne anksčiau kaip po 12 valandų.

PAKUOTĖS

2 kg, 5 kg ir 20 kg maišai

TECHNINIAI DUOMENYS

Sudėtis: cemento mišinys su mineraliniais užpildais ir modifikatoriais

Piltinis tankis: apie 1,41 kg/dm³

CX 20 ir vandens tūrio santykis maišant:

0,4 l vandens ir 2 kg mišinio
1,0 l vandens ir 5 kg mišinio
4,0 l vandens ir 20 kg mišinio

Sunaudojimo laikas: apie 20 min.

Gniuždomasis stipris pagal EN 12190:2000:

- nepridedant smėlio:

po 6 val. ≥ 15,0 MPa
po 24 val. ≥ 17,0 MPa
po 28 d. ≥ 33,0 MPa

- pridėjus smėlio:

po 28 d. ≥ 28,0 MPa

Lenkiamasis stipris pagal EN 1015-11:2001:

- nepridedant smėlio:

po 6 val. ≥ 2,5 MPa
po 24 val. ≥ 3,5 MPa
po 28 d. ≥ 4,2 MPa

- pridėjus smėlio:

po 28 d. ≥ 4,0 MPa

Kapiliarinė įgertis, kg/m²·h 0,5 pagal EN 13057:2004:

≤ 0,5 MPa

Sukibimas su betonu pagal EN 1542:2000:

≥ 1,5 MPa

Mišiniu padengto plieno ir jį dengiančio betono šlyjamasis sukibimas pagal EN 15184:2006:

≥ 45 MPa

Chlorido jonų kiekis pagal EN 1015-17:2002+A1:2005:

≤ 0,05 %

Orientacinis sunaudojimas: apie 1,6 kg/dm³ užpildomos ertmės tūrio

SANDĖLIAVIMAS: Iki 12 mėnesių nuo pagaminimo datos, saugant gaminį ant padėklų sausomis sąlygomis originaliose, nepažeistose pakuotėse.

Gaminys turi Statybos technikos instituto (ITB) techninį liudijimą Nr. AT-15-9328/2014, ITB išduotą vidinės gamybos kontrolės sertifikata Nr. ITB-609/Z ir eksploatacinių savybių deklaraciją Nr. 01034.

Visos techninės konsultacijos teikiamos telefonu:

Arūnas Mingaila +370 616 20960 darbo dienomis ir valandomis

Be visų pateiktų rekomendacijų, darbus reikia atlikti laikantis darbo saugos bei higienos taisyklių, pramonės institutų ir asociacijų gairių, atitinkamų valstybinių ir Europos normų, patvirtinamųjų dokumentų, bendrųjų statybos darbų principų ir pan. Čia pateiktos savybės ir techniniai parametrai nustatyti remiantis praktine patirtimi ir atliktais tyrimais. Dėl medžiagų savybių ar naudojimo būdų, nenurodytų šiame techninių duomenų lape, būtinas mūsų raštiškas patvirtinimas. Visi pateikti duomenys galioja esant +23 °C pagrindo, oro ir medžiagos temperatūrai bei 50 % santykiniam oro drėgnumui, nebent nurodyta kitaip. Esant kitokioms sąlygoms, nurodytos savybės gali kisti.

Šiame techninių duomenų lape pateikta informacija, o ypač rekomendacijos dėl naudojimo būdo ir sąlygų bei mūsų gaminių naudojimo ir taikymo srities, parengtos remiantis mūsų profesine patirtimi. Techninių duomenų lape nurodomos gaminio naudojimo sritys ir rekomenduojami darbų atlikimo būdai, tačiau jis negali pakeisti profesinio darbininko pasiruošimo. Gamintojas garantuoja gaminio kokybę, tačiau neatsako už naudojimo sąlygas ar būdą. Gaminų naudojimo sąlygos gali kisti, todėl, turint abejonių, patartina atlikti savarankiškus bandymus. Mes neprisiimame atsakomybės dėl pateiktos informacijos ar bet kokios žodžiu pateikto patarimo, išskyrus didelio aplaidumo ir tyčinio nusižengimo atvejus. Šis techninių duomenų lapas pakeičia visas ankstesnes su šiuo gaminiu susijusias versijas.



Henkel Balti OÜ
Sõbra 56 B,
51013 Tartu, Estonia
Tel. (+372) 7305 800

Quality for Professionals