

СТ 36

Ceresit



ҚҰРЫЛЫМДЫҚ СӘНДІК СЫЛАҚ

Ғимараттардың ішінде және сыртында сәндік жұқа қабатты құрылымдық әрлеуге арналған ерітінді қоспасы (түйірі 2 мм).

ҚАСИЕТТЕРІ

- атмосфералық әсерлерге төзімді;
- соққы жүктемелеріне төзімді;
- гидрофобты;
- бу өткізбейді;
- конструкциялардың бетіне оңай жағылады;
- әрі қарай сырлау мүмкіндігімен ақ түсті болып шығарылады;
- аязға төзімді;
- ішкі және сыртқы жұмыстарға жарамды.

ҚОЛДАНУ САЛАСЫ

Ceresit СТ 36 сылағы бетон, дайындалған кірпіш, сыланған негіздері бойынша ғимараттардың ішінде және сыртында және қасбеттерді жылу оқшаулау жүйелерінде бетті сәндік құрылымдық әрлеуге арналған. Сыртқы көрінісі бойынша түрлі фактураларды шығаруға болады.

НЕГІЗДІ ДАЙЫНДАУ

Негізді дайындау ҚНЖЕ 3.04.01-87 және МСН В.2.6-22-2001 сай жүзеге асырылады. Негіз құрғақ әрі берік болуға тиіс, көзге көрінетін бұзылыстары болмау керек. Сылақты қолданар алдында негіз шаңнан, айғыздардан, май дақтарынан және ерітіндінің негізге жабысқақтығын азайтатын басқа заттардан тазартылады.

Ғимараттар ішінде

Берік цемент-эк және цемент-құм сылақтардан, кірпіштен, сондай-ақ бетоннан тұратын негіздер Ceresit СТ 16 астарлағыш бояуымен өңделеді. Беріктігі төмен негіздер, сондай-ақ су сіңіргіштігі - (гигроскопиялығы) жоғары негіздер Ceresit СТ 17 астарымен - астарланады, содан кейін Ceresit СТ 16 астарлағыш бояуымен өңделеді.

Ғимараттар ішінде

Гипс негіздерді және беріктігі төмен цемент-эк және цемент-құм сылақтардан, сондай-ақ гипс-қатырма тақталарынан тұратын негіздерді алдын ала Ceresit СТ 17 астарымен, толық кепкенінен кейін (4 сағат) Ceresit СТ 16 астарлағыш бояуымен астарлау қажет. Желімді және эк бояуларынан тұратын бояулы жабындарды жақсылап кетіру керек. Май және полимерлік бояулардан тұратын жабындарды механикалық жолмен немесе еріткіштің көмегімен жою керек.



ЖҰМЫСТАРДЫ ОРЫНДАУ

Құрғақ қоспаға (су температурасы +15 °С-тан +20 °С дейін) 1 кг құрғақ қоспаға 0,20-0,23 л су есебінен таза су қосыңыз және - қондырмасы бар төмен айналымды бұрғының немесе араластырғыштың көмегімен түйірлерсіз біртекті қоспа шыққанша араластырыңыз. Содан кейін ерітінді қоспасын 5 минут ұстаңыз да қайтадан араластырыңыз. Ерітінді қоспасын 60 минут ішінде пайдалануға болады. Сылақты негізге қалақшаны, үккішті немесе тот баспайтын жартылай үккішті пайдаланып жағу ұсынылады. Сылақ негізге 5-6 мм қалыңдықпен жағылады. Сылақты жаққаннан кейін таңдалған фактураға қарай оның қалыптастыруын бастау қажет.

Уақытқа, таңдалған құралдың қозғалысы қарқындылығына және бағытына, маманның ойына, дағдыларына және шеберлігіне байланысты түрлі пішіндерді алуға болады. Фактураларды қалақшаның, күрекшенің, үккіштің, қылқаламның, бөтелкенің немесе басқа құралдардың көмегімен қалыптастыруға болады.

Жұмыс кезінде тот басқан құрал-сайманды және ыдысты қолдануға болмайды. Ерітінді қоспасының қалдықтары судың көмегімен жойылады. Қатқан ерітіндіні тек механикалық жолмен жоюға болады.

ҰСЫНЫСТАР

Түстің біркелкілігін сақтау үшін жұмысты біртекті және үлкен беттерде жасаған кезде қаптамада көрсетілген бір партиядан шыққан материалдарды, сондай-ақ бір көзден шыққан суды пайдалану керек.

Жұмыстарды бір бетте үздіксіз, "дымқылды дымқылға" жағы ережесін ұстанып орындау керек. Жұмыс кезінде үзіліс болған жағдайда жұмыстың аяқталуы жоспарланған сызықтың бойымен жабысқақ таспаны желімдеу, оған сылақты жағу және оған қалаған құрылымды беру қажет.

Henkel

Качество для Профессионалов

Жұмыстарды жасағаннан кейін жаңа сылақ қалдықтары қалған таспаны бірден жою керек. Мүмкіндігінше көлденең тігістерден бас тартыңыз.

Сыртқы жұмыстарды орындау кезінде сылақты қатты қыздырылған, мысалы, тікелей күн сәулелері әсер еткен беттерге жағудан бас тарту керек.

Жаңа жағылған сылақты 3 күн ішінде жауын-шашыннан, сондай-ақ шамадан тыс құрғап кетуден және теріс температуралардан қорғау қажет. Осы мақсатта құрылыс мінбесатыларды тормен немесе жұқалтырмен жабынқырау қажет. Материалды осы техникалық сипаттамада қарастырылмаған жағдайларда пайдаланған жағдайда сынамалық сынақты өз күшімен жүргізу немесе өндірушіден кеңес алу қажет.

ЕСКЕРТУЛЕР

Ceresit СТ 36 сылағын жертөлелерді әрлеу үшін қолдану ұсынылмайды және оны басқа материалдармен (бояулар, сылақтар және т.б.) араластыруға болмайды.

Жұмыстарды негіздің температурасы +5-тен +30°C дейін болған кезде орындау керек. Жоғары берілген барлық ұсынымдар +20 °C температурада және ауаның салыстырмалы ылғалдылығы 60% болған кезде тиімді. Басқа жағдайларда ерітінді қоспасының қабықтану, қатаю уақыты өзгеру мүмкін. Ceresit СТ 36 сылағының құрамында цемент бар және ол сумен әрекеттескен кезде сілтілі реакция береді, сондықтан онымен жұмыс істеген кезде көз бен теріні қорғау қажет. Ерітінді қоспасы көзге түскен жағдайда оны дереу сумен жуып дәрігерге көріну керек.

САҚТАУ МЕРЗІМІ

Фирмалық жабық қаптамасында құрғақ орынжайларда қаптамада көрсетілген дайындалған күнінен 12 ай.

ҚАПТАМА

Ceresit СТ 36 қоспасы 25 кг қаптарға мөлшерлеп салынады.

ТЕХНИКАЛЫҚ СИПАТТАМАЛАР

СТ 36 құрамы:	минерал толтырғыштары мен түрлендіргіштері бар полимерцементтік қоспа
Ерітінді қоспасын дайындауға арналған су шығыны:	25 кг Ceresit-ке 5,0 - 5,25 л су СТ 36
Ерітінді қоспасын пайдалану уақыты:	60 минутқа дейін
Ерітінді қоспасын қолданған кезде негіздің температурасы:	+5-тен +30°C дейін
Қолдану саласына сай барлық негіздерге жабысқақтығы:	кем дегенде 0,5 МПа
Аязға төзімділігі:	кем дегенде 75 цикл
Су сіңіру коэффициенті:	0,5 кг/м ² ·сағ/0,5 аспайды
Бу өткізгіштігі:	кем дегенде 0,05 мг/(м·сағ·Па)
Ерітінді қоспасының шығыны:	2,0-5,0 кг/м ² (құралға және фактураны қалыптастыру тәсіліне байланысты)

ҚҰРЫЛЫМДЫҚ ФАКТУРА



Ceresit СТ 36 полиминералдық сылағы, жағу құралы: болат үккіш, фактуралау құралы: Венециялық қалақша, қалақша.



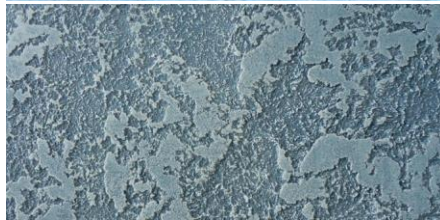
Ceresit СТ 36 полиминералдық сылағы, жағу құралы: болат үккіш, фактуралау құралы: қылқалам, қалақша.



Ceresit СТ 36 полиминералдық сылағы, жағу құралы: болат үккіш, фактуралау құралы: Венециялық қалақша, қылқалам.



Ceresit СТ 36 полиминералдық сылағы, жағу құралы: болат үккіш, фактуралау құралы: Венециялық қалақша, қалақша.



Ceresit СТ 36 полиминералдық сылағы, жағу құралы: болат үккіш, фактуралау құралы: Венециялық қалақша, қылқалам.



Ceresit СТ 36 полиминералдық сылағы, жағу құралы: болат үккіш, фактуралау құралы: Венециялық қалақша, губка.



Ceresit СТ 36 полиминералдық сылағы, жағу құралы: болат үккіш, фактуралау құралы: Венециялық шпатель.



Ceresit СТ 36 полиминералдық сылағы, жағу құралы: болат үккіш, фактуралау құралы: Венециялық шпатель.