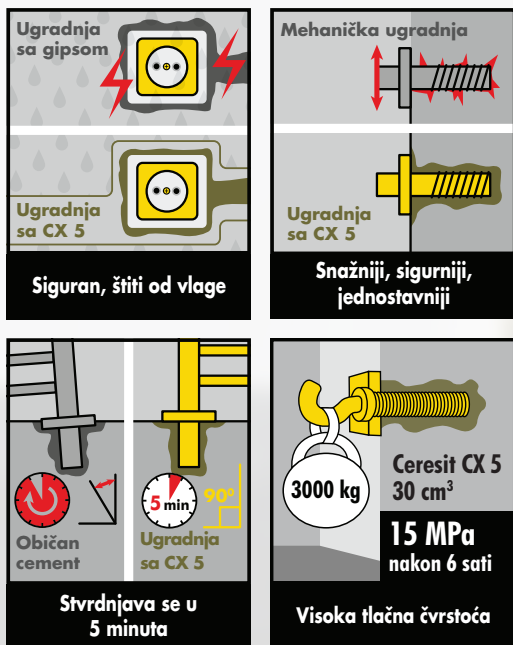


## PREDNOSTI CX 5 EXPRESS



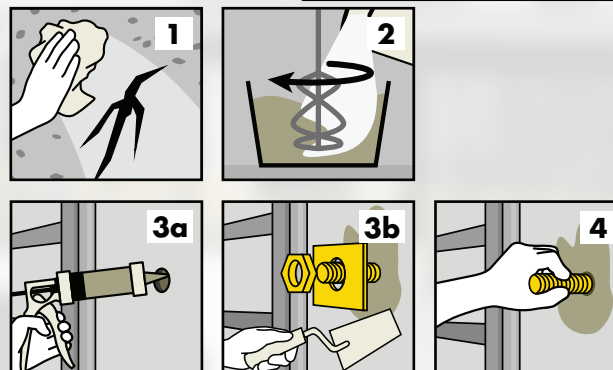
## TEHNIČKE OSOBINE

Vrijeme primjene	4 min	
Temperatura primjene	+5°C do +30°C	
Tlačna čvrstoća (EN 12190)	nakon 1 sat	≥ 11* MPa
	nakon 2 sata	≥ 12* MPa
	nakon 6 sati	≥ 15 MPa
	nakon 24 sata	≥ 25 MPa
	nakon 28 dana	≥ 40 MPa
Otpornost na savijanje (EN 13892-2)	nakon 6 sati	≥ 3,0 MPa
	nakon 24 sata	≥ 3,0 MPa
	nakon 28 dana	≥ 6,0 MPa
Prianjanje na rebraste armature Ø16 prekrivene betonom (EN 1881)	u suhim uvjetima	≥ 16 MPa
	u suhim uvjetima s prašinom	≥ 10 MPa
	u vlažnim uvjetima	≥ 16 MPa
Potrošnja	otprilike 1.6 kg/l pri popunjavanju	
Pakiranje	kanta od 2 ili 5 kg, vreća od 25 kg	

\* na osnovi posebnih laboratorijskih testiranja

## PRIMJENA

# Ceresit



1. Pripremite podlogu: podloga mora biti čvrsta, nosiva, čista, i bez tvari koje mogu utjecati na prianjanje. Mehanički odstranite prašinu. Temeljito navlažite podlogu, obratite pažnju da se voda ne zadržava na površini.
2. CX 5: dodajte proizvod u čistu, bistru vodu i miješajte dok grudice potpuno ne nestanu. Za odgovarajući omjer miješanja pogledajte tehnički list.
3. Nanesite proizvod odmah nakon miješanja.
4. Umetnite element i omogućite pravilno izravnavanje i stabilnost lijepljenja. Više o otvorenom vremenu saznajte u tehničkom listu.

## KARAKTERISTIKE

- Brzo postavljanje – stvrdnjava se u 5 minuta
- Za postavljanje metalnih i plastičnih elemenata
- Bez skupljanja
- Velika snaga
- Otporan na vodu i mraz
- Bez klora, ne izaziva koroziju metalnih elemenata
- Za unutarnju i vanjsku upotrebu
- Za vodoravne i okomite podloge



www.ceresit.hr

# Ceresit



## CX 5 EXPRESS Brzo fiksiranje

Reparaturni mort za brzo sidrenje i učvršćivanje

- Jednostavno
- Brzo
- Snažno

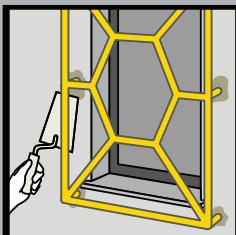


## CX 5 PODRUČJE PRIMJENE

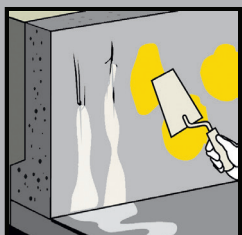
- Brzo učvršćivanje i fiksiranje metalnih i plastičnih elemenata u betonu i cementnu žbuku
- Brzo i jednostavno popravljavanje betonskih pukotina i pukotina na drugim podlogama do 20 mm širine (potrebno je pomiješati sa pijeskom)
- Privremeno brtvljenje pukotina kroz koje istječe voda



Postavljanje rukohvata na ogradi



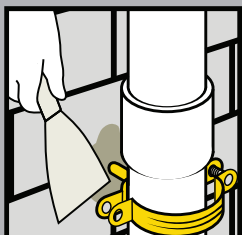
Postavljanje metalnih rešetki na prozoru



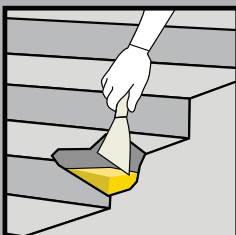
Zatvaranje pukotina i zaštita od istjecanja vode - vanjska primjena



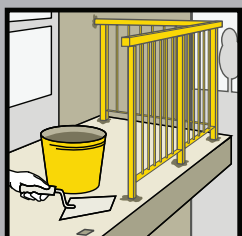
Postavljanje dječjeg igrališta



Fiksiranje vodovodnih cijevi



Popravljanje betonskih podloga



Učvršćivanje balkonskih ograda



Postavljanje stupova ulične rasvjete i sl.



## BRZO, JEDNOSTAVNO I SNAŽNO FIKSIRANJE

### Brzo:

- brzo postavljanje - stvrdnjava se u 5 minuta
- brzo učvršćivanje i zaustavljanje curenja vode
- visoka tlačna čvrstoća

### Jednostavno:

- jednostavno i brzo miješanje s vodom
- nije potrebna dodatna oprema
- širok raspon temperature primjene

### Snažno:

- otporan na početna opterećenja nakon 6 sati do 3 tone
- visoka tlačna čvrstoća i otpornost na savijanje
- otporan na mraz i vodu



Elementi označeni žutom bojom mogu se postaviti sa CX 5 EXPRESS.