

# 5 GRÜNDE FÜR DAS VERSAGEN VON PUMPEN

## 01 AUFRECHTERHALTUNG DER AUSRICHTUNG

Ausrichtungsfehler treten auf, wenn Schrauben sich lösen und Verbindungen sich verschieben.



### DIE LOCTITE-LÖSUNG

Mit Hilfe der LOCTITE-Schraubensicherung werden diese Gewindeverbindungen gesichert, indem das Gewindenspiel vollständig aufgefüllt wird, wodurch diese sich nicht mehr lösen können und die Baugruppe in Position bleibt.



## LECKAGEN / VERLUST VON KLEMMKRAFT 02

Feststoffdichtungen können sich mit der Zeit setzen, wodurch die Klemmkraft zwischen den Flanschen reduziert wird.

### DIE LOCTITE-LÖSUNG

Die flüssigen Flächendichtungen von LOCTITE können Feststoffdichtungen überflüssig machen und beseitigen viele der üblichen Ursachen für das Versagen von Flanschdichtungen: Schrumpfung, Elastizitätsverlust, Druckverformung und Kerben.



## 03 FESTFRESSEN / KORROSION IN GEWINDEVERBINDUNGEN

Viele Industriepumpen kommen in schwierigsten Umgebungsbedingungen und unter ständigem Wechsel der Umgebungstemperatur und -feuchtigkeit zum Einsatz. Auch sind sie oft chemischen Angriffen / Reaktionen ausgesetzt, wodurch Korrosion begünstigt wird.



### DIE LOCTITE-LÖSUNG

Die LOCTITE-Schraubensicherung füllt das Gewindenspiel in Gewindeverbindungen und dichtet diese somit gegen korrosionsverursachende Flüssigkeiten und Gase ab.

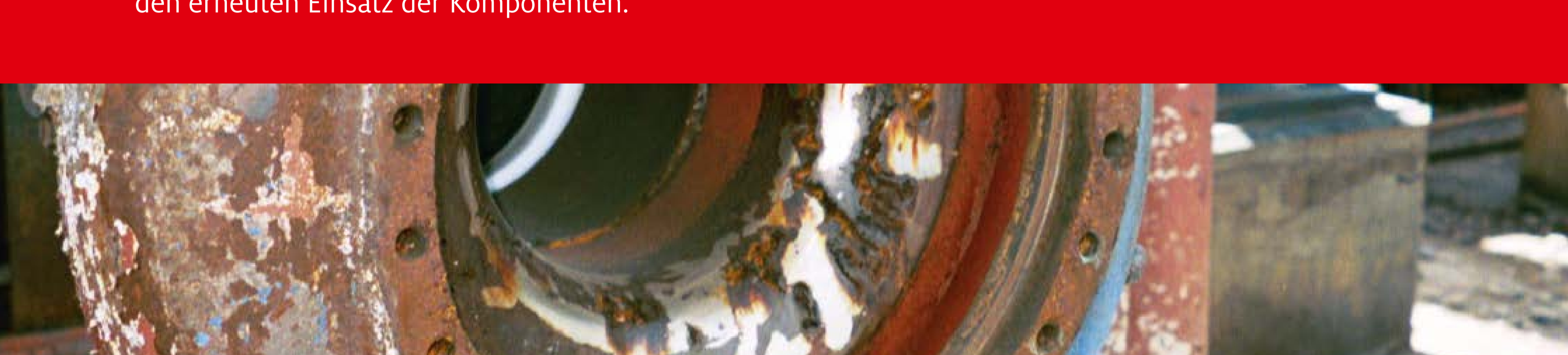


## BESCHÄDIGTE PASSFEDER 04

Wellenschwingungen und externe Kräfte beeinträchtigen die Passfederverbindung, dies wiederum führt zu Verschleiß.

### DIE LOCTITE-LÖSUNG

Fügeklebstoffe von LOCTITE gebieten dem Verschleiß Einhalt, sorgen für einen sicheren Sitz und ermöglichen den erneuten Einsatz der Komponenten.



## 05 VERSCHLEISS

Pumpengehäuse und Laufräder verschleiben durch abrasive Medien, Kavitation und chemische Angriffe.



### DIE LOCTITE-LÖSUNG

LOCTITE-Schutzbeschichtungen erneuern, reparieren und bauen verschlissene Bereiche wieder auf und schützen vor erneuten Angriffen.



Die hierin erscheinenden Angaben dienen ausschließlich Informationszwecken. Für Empfehlungen und Unterstützung bei der Erstellung von Spezifikationen wenden Sie sich bitte an Ihre Henkel Ansprechpartner.

Sofern nicht anders angegeben, sind alle verwendeten Markennamen Marken und/oder eingetragene Marken von Henkel und seinen verbundenen Unternehmen in den USA, Deutschland und anderen Ländern.  
© Henkel AG & Co. KGaA, 2019