



Materialien:

- Weißer Fotokarton
- Buntes Papier in 2 Farben
- Krepppapier in Weiß, Schwarz und Orange
- Pritt Klebestift
- Pritt Alleskleber
- Schere
- Locher
- Band zum Aufhängen
- Glitzernder Chenille-Draht

1

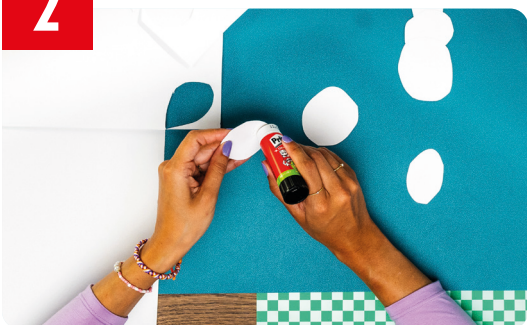


Schritt 1

Schneide für den Körper des Schneemanns freihändig drei unterschiedlich große Kreise aus weißem Fotokarton aus: einen kleinen für den Kopf, einen mittelgroßen für den Rumpf und einen großen für den Unterkörper.

Tipp: Wenn du es lieber ganz akkurat hast, kannst du auch Schablonen für die Kreise nutzen.

2



Schritt 2

Lege die drei Kreise so übereinander, dass die Silhouette eines Schneemanns entsteht. Bist du zufrieden, klebe die drei Teile des Schneemanns mit Pritt Klebestift zusammen.

3**Schritt 3**

Schneide das Krepppapier in Weiß, Schwarz und Orange jeweils in quadratische, kleine Stücke.

Tipp: Du benötigst am meisten weißes Papier, bei Schwarz und Orange solltest du nicht zu viel vorschneiden.

4**Schritt 4**

Drehe die Krepppapier-Stückchen zu kleinen Kügelchen zusammen.

5**Schritt 5**

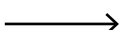
Trage Pritt Alleskleber dünn auf den Körper des Schneemanns auf und drücke die Kügelchen darauf. Die weißen Kugeln sind für den Schneemannkörper, die schwarzen für Augen, Mund und Knöpfe und eine orangefarbene Kugel dient als Karottennase.

6**Schritt 6**

Schneide aus Papier in zwei unterschiedlichen Farben eine Mütze für den Schneemann aus: aus der ersten Farbe ein längliches Dreieck mit runden Kanten für die Mütze, aus der zweiten Farbe einen kleinen Kreis als Bommel und ein längliches Stück, auch gerundet, für die Krempe. Klebe zunächst die drei Teile mit Pritt Klebestift zusammen. Anschließend klebst du die fertige Mütze auf den Kopf des Schneemanns.

7**Schritt 7**

Jetzt fehlt dem Schneemann nur noch ein Schal und sein Outfit ist komplett. Schneide ein Stück Chenille-Draht ab und binde es unserem Frosty um den Hals. Sehr glamourös!



8



Schritt 8

Stanze mit einem Locher ein Loch in den Bommel der Schneemannmütze und ziehe eine Kordel zum Aufhängen durch. Verknote sie auf der gewünschten Länge und fertig ist die winterliche Deko zum Aufhängen.