



Meerjungfrauen-Schultüte basteln



Materialien:

- Schultütenrohling in hellem Blauton (Länge 70)
- Glitzerkarton in Pink und Türkis
- Irisierender Fotokarton
- Fotokarton in Beige und Rosa
- Wolle in verschiedenen Farben
- Bleistift
- Lineal oder Maßband
- Fineliner
- Pritt Klebestift
- Pritt Bastelkleber
- Schere
- Bunte Bänder zum Zubinden



Schritt 1

Drucke und schneide alle Vorlagen aus. Übertrage den Schwanz der Meerjungfrau sowie die Muscheln für den Bikini mit Bleistift auf den türkisen Glitzerkarton und schneide sie aus.



Schritt 2

Übertrage die Schablonen für die Schuppen, die Blume und das Herz auf den irisierenden Fotokarton und schneide sie aus.



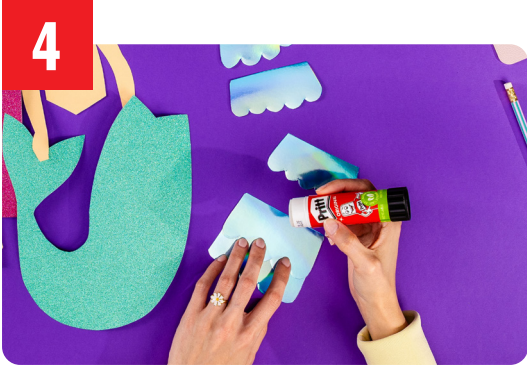
3



Schritt 3

Übertrage die Vorlagen für den Oberkörper und den Kopf der Meerjungfrau auf beigefarbenen Fotokarton und schneide sie aus. Wiederhole das für die Wangen mit rosafarbenem Fotokarton.

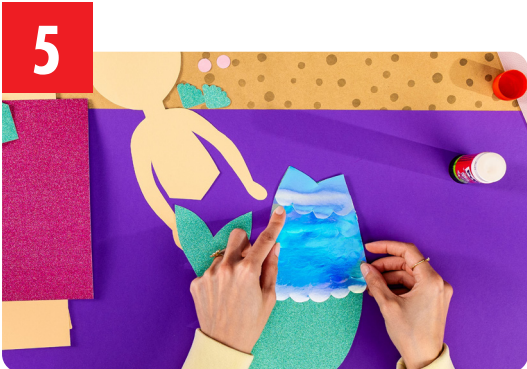
4



Schritt 4

Nimm nun die Schuppen, ordne sie der Größe nach an und klebe sie dann mit dem Pritt Klebestift leicht übereinander ragend zusammen.

5



Schritt 5

Streiche Klebestift auf die Rückseite der Schuppen und klebe sie auf den oberen Teil des Meerjungfrauenschwanzes.

6



Schritt 6

Klebe die zwei Muscheln auf den Oberkörper der Meerjungfrau, sodass sie einen Bikini trägt.

7



Schritt 7

Zeichne der Meerjungfrau mit dem Fineliner ein Gesicht: zwei Punkte als Augen und einen kleinen Bogen als Mund. Klebe ihr die rosafarbenen Wangen auf.



8



Schritt 8

Schneide nun aus dem pinkfarbenen Glitzerkarton nach Vorlage das Halsband und einen kleinen Kreis aus. Den Kreis brauchst du später für die Blume als Haarschmuck. Klebe das Herz, das du in Schritt 2 ausgeschnitten hast, auf das Halsband und klebe es der Meerjungfrau um den Hals.

9



Schritt 9

Weiter geht es mit den Haaren: Nimm dafür Wolle in vier verschiedenen Farben und schneide jeweils drei Wollfäden à 60 cm Länge ab. Schön sind beispielsweise Blau- und Pinktöne.

10



Schritt 10

Lege die Fäden übereinander und verknote sie mittig mit einem Faden, sodass eine Wollhaarsträhne entsteht. Berechne ein zweites Haarbüschel vor.

11



Schritt 11

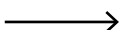
Trage Bastelkleber halbkreisförmig auf die Stirn der Meerjungfrau auf und klebe die erste Wollsträhne fest.

12



Schritt 12

Fixiere das zweite Wollbüschel auf dem Kopf der Meerjungfrau, indem du Bastelkleber unter die erste Strähne aufträgst.



13



Schritt 13

Als letztes i-Tüpfelchen fehlt nur noch eine Blüte im Haar. Klebe dafür den pinken Kreis aus Schritt 8 mit Bastelkleber auf die Blume, die du in Schritt 2 ausgeschnitten hast. Gib einen Tupfen Kleber auf die Rückseite der Blume und fixiere sie im Haar der Meerjungfrau.

14



Schritt 14

Trage reichlich Bastelkleber auf die Rückseite des Kopfes und Körpers auf. Klebe die Meerjungfrau mittig auf die Schultüte, sodass genug Platz für ihren Fischschwanz bleibt. Drücke sie gut fest und warte, bis der Kleber fest wird.

15



Schritt 15

Klebe nun den Fischschwanz fest. Nutze wie beim Körper ordentlich Bastelkleber und halte den Fischschwanz einige Zeit fest in Position. Wenn du möchtest, kannst du anschließend die Hände festkleben. Das ist aber kein Muss.

16



Schritt 16

Geschafft! Die wunderschöne Meerjungfrau-Schultüte ist fertig. Nach 24 Stunden Trocknungszeit kannst du sie für den ersten Schultag deines Lieblings befüllen und mit bunten Bändern zubinden.