

TEROSON FO 150 FOIL-TACK M+S

09.12.2019

Vollflächig selbstklebende, wasserdichte und diffusionsdichte Spezialabdichtungsfolie für den Innenbereich und die äußere warme Bauteilseite

EIGENSCHAFTEN

- Wasserundurchlässig, schlagregen- und luftdicht
- Vollflächig selbstklebend und sofort haftend
- Keine zusätzliche mechanische Befestigung erforderlich
- Diffusionsdicht
- Bitumenbeständig
- Bis -5 °C verarbeitbar
- Asymmetrische Trennfolie
- Reißfeste, hochwertige kreuzlamierte Spezialfolie mit innovativer Henkel Hotmelt-Technologie
- Besonders anschmiegsam, dadurch problemlos am Untergrund anpassbar
- Haftung ist selbst auf nassen Blendrahmen gegeben*
- EMICODE EC 1 Plus zertifiziert
- Produktdeklarationen und Herstellererklärungen gemäß DGNB, LEED, BREAM verfügbar

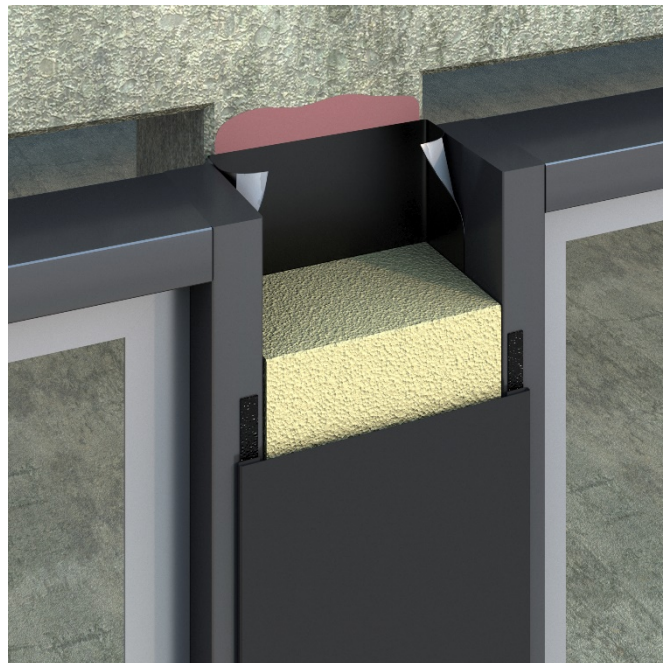
* Haftung auf nassen, nicht saugenden Untergründen wie Metall-, PVC- und beschichteten Holzrahmen ab +10° C gegeben, Eigenversuch erforderlich.

EINSATZBEREICHE

- Dampfdiffusionsdichte Abdichtung von Anschlussfugen zwischen Fensterelement und Baukörper gegen Wasser, Wasserdampf und Zugluft im Innenbereich und der äußeren warmen Bauteilseite
- Insbesondere zur Abdichtung von Fenstern zum Baukörper, als Fensteranschlussstreifen bei vorgehängten Fassaden
- Zur Abdichtung von Betonfugen bei hinterlüfteten, wärmedämmten Fassaden
- Als Schutz vor Kondensatbildung in der Dämmung bei hinterlüfteten Fassaden
- Als wasserdichter Abdichtstreifen bei allen Durchdringungen im Steildach (Dachflächenfenster, Kamine, Lüftungen etc.)

UNTERGRUNDVORBEREITUNG

Vor Verklebung Untergrund säubern. Der Untergrund der Klebeflächen muss tragfähig, fest, staub-, trennmittel-, öl- und fettfrei und frei von sonstigen antiadhäsiven Bestandteilen sein. Grobe Vertiefungen, z.B. Kiesnester oder Lunker im Beton, sind vorher zu spachteln. Alle metallischen Flächen, z.B. Elementoberflächen aus Aluminium, Kupfer Zink müssen frei



von Oxydschichten und Trennmitteln sein. Bei tiefen Temperaturen muss sichergestellt sein, dass die Oberflächen frei von Eiskristallen sind. Waagerechte Flächen können feucht, müssen aber frei von stehendem Wasser bzw. Oberflächenwasser sein. Scharfe und spitzkantige Unebenheiten müssen abgestoßen sein. Bei nicht gefügedichteten Untergründen, z.B. grobporigen Außenwänden, ist ein DIN-gerechter Unterputz oder eine Kratzspachtelung erforderlich.

VERARBEITUNG

Für mineralische Untergründe wird ein TEROSON Voranstrich empfohlen. Schwach gebundene, jedoch tragfähige Untergründe TEROSON PR Primer ECO oder PR Primer M+S zu grundieren. Bei niedrigen Temperaturen in kalten Jahreszeiten oder bituminöse Untergründe ist der Voranstrich TEROSON PR Primer M+S einzusetzen.

Der TEROSON PR PRIMER ECO ist ein speziell entwickelter Haftverbesserer, der mit dem Untergrund eine dauerhafte Verbindung eingeht und eine tragfähige Oberfläche für eine dauerhafte Verklebung mit TEROSON Folien bildet. Der Auftrag erfolgt mittels Schaumstoff-Lackierwalze. Dichtfolien plus Primer stellen ein aufeinander abgestimmtes System dar. TEROSON PR PRIMER ECO ist geeignet für die Anforderungen gemäß DGNB & LEED.

Der TEROSON PR Primer M+S ist eine lösemittelhaltige, verarbeitungsfertige kautschukbasierte Grundierung. Der Auftrag erfolgt durch Pinsel, Schaumstoff-Lackierwalze oder mit der Sprühdose. Der Primer muss ablüften, bis er trocken aber weiterhin klebrig ist.

Die Ablüftezeit ist abhängig von der Temperatur und der relativen Luftfeuchtigkeit. Nur so viel Fläche vorstreichen, wie am gleichen Tag abgedichtet werden kann.

ANSCHLUSSABDICHTUNG FENSTER/FASSADE

Die TEROSON FO 150 FOIL-TACK M+S hat eine asymmetrisch geteilte Silikontrennfolie. Nach Abziehen des 30 mm breiten Trennfolienstreifens kann dieser Teil der Dichtfolie sauber und rationell am Fensterelement verklebt werden. Die Verklebung der Folie mit dem Fensterelement kann in der Werkstatt oder auf der Baustelle erfolgen.

Im zweiten Schritt die Trennfolie von der selbstklebenden Beschichtung gleichmäßig abziehen und die Dichtfolie fest an den Untergrund andrücken. Wir empfehlen eine Verklebungsbreite auf dem Baukörper von 5-10 cm je nach Tragfähigkeit und Beschaffenheit des Untergrundes. Eine Verringerung der Klebfläche bei glatten, sauberen und tragfähigen Untergründen ist nach Rücksprache mit den TEROSON Anwendungstechnik möglich. Die Verklebung muss in der Art und Weise erfolgen, dass kein kapillares Wasser aufgenommen und Lufteinschlüsse vermieden werden. Die Folie ist deshalb kräftig, insbesondere an den Überlappungen und den Rändern, mit geeigneten Andruckrollen anzurollen. Überlappende Folienstöße mit ca. 50 mm Breite übereinander kleben.

Bei der Anschlussabdichtung mit dem TEROSON Dichtfoliensystem ist gegenüber anderen Foliensystemen keine zusätzliche mechanische Befestigung erforderlich.

Bei Überkopparbeiten ab 100 mm Breite ist besonders sorgfältig zu primern. Bei großen Unebenheiten des Untergrundes sollte eine zusätzliche Abdichtung mit TEROSON AD KDS erfolgen. Bei Anschluss der TEROSON FO 150 FOIL-TACK M+S Dichtfolie an andere Folienabdichtungen bitte vor der Verarbeitung Rücksprache mit der Anwendungstechnik zu halten. z.B. können PVC-Bahnen (die mit polymeren Weichmachern elastifiziert sind) direkt mit TEROSON FO 150 FOIL-TACK M+S Dichtfolie überklebt werden. EPDM-Bahnen sollten vorher mit dem TEROSON PR Primer M+S grundiert werden.

BITTE BEACHTEN

Wir weisen besonders auf die DIN 1045, 1053, 18 195, 18 550, 18 560 und die Merkblätter des i.f.t. Rosenheim hin. Für eine Anschlussabdichtung, die baukonstruktiv ganz oder zum Teil auf der „kalten Seite“ des Bauwerks verläuft und damit eine diffusionsoffene Dichtfolie erfordert, empfehlen wir die Verwendung der dampfdiffusionsoffenen TEROSON FO 3

Folie. Bei Abdichtungen gemäß DIN 18533-1/2 (z. B. bei der Abdichtung von bodentiefen Elementen an Haus-, Balkon- oder Terrassentüren) ist die TEROSON FO KSK M+S Folie zu verwenden

NACHHALTIGES BAUEN

Für dieses Produkt können Produktdeklarationen und Herstellererklärungen auf Anfrage erstellt werden.

Diese entsprechen den Anforderungen gängiger Zertifizierungs- und Bewertungssysteme, wie z.B. DGNB, LEED, BREAM... und werden bei der Bewertung nachhaltiger Gebäude herangezogen.

TECHNISCHE DATEN

TEROSON FO 150 FOIL-TACK M+S

| | |
|--|---|
| Basis: | Zweifach laminierte Spezialfolie & Henkel Hotmelt-Technologie |
| Farbe: | anthrazit |
| Temperaturbeständigkeit: | -20 °C bis +80 °C |
| Verarbeitungstemperatur: | -5 °C bis + 35 ° |
| Zugfestigkeit (in N/ mm ² , längs & quer): (EN ISO 527-1) | 45,9 / 58,4 |
| Bruchdehnung (in %, längs & quer): (EN ISO 527-1) | 98 / 51 |
| Biugsamkeit (DIN 52 123) bei 0° C: | keine Risse bzw. Ablösen der Dichtfolie vom Compound |
| Brandverhalten (EN 13501-1): | Klasse E |
| Sd-Wert (DIN EN ISO 12572): | ~100 m |
| Wasserdampfdurchlässigkeit: (WDD): | ca. 0,4 g/(m ² ·d) |
| Wassereindringtiefe (DIN 1048, Teil 5): | 0,0 cm |
| Rissüberbrückung (DIN 18 195, Teil 6): | gegeben |
| UV-Beständigkeit: | ≥ 12 Monate |

TEROSON PR Primer ECO

| | |
|--------------------------|---|
| Basis: | wasserbasiert |
| Kennzeichnungsfrei: | ja |
| Dichte: | 0,96 kg/l |
| Verarbeitungstemperatur: | ≥ 1°C und ≤ +35°C |
| Verbrauch: | 90 - 120 g/m ² je nach Saugfähigkeit |
| Ablüftezeit: | 20 - 50 min bei 23°C, bei tiefen Temperaturen deutlich länger |
| Lagerzeit: | 12 Monate kühl und trocken |

TEROSON PR Primer M+S

| | |
|--------------------------|---|
| Basis: | Kautschuk in Lösemitteln |
| Dichte: | 0,96 kg/l |
| Verarbeitungstemperatur | -10°C bis +35°C |
| Temperaturbeständigkeit: | -25°C bis +90°C |
| Ablüftzeit: | 10 - 20 min bei 23°C, bei tiefen Temperaturen entsprechend länger |
| Flammpunkt: | 24°C |
| Kennzeichnungspflichtig: | ja, siehe Sicherheitsdatenblatt |
| Verbrauch: | ca. 90 bis 120 g/m ² je nach Saugfähigkeit |
| Lagerzeit: | 12 Monate kühl und trocken |

LAGERUNG

TEROSON FO 150 FOIL-TACK M+S Dichtfolien-Rollen müssen aufrecht transportiert und gelagert werden. Bis zur Verarbeitung sind die TEROSON FO 150 FOIL-TACK M+S Dichtfolien-Rollen vor Druck, Hitze und Feuchtigkeit zu schützen. Lagerfähigkeit 36 Monate.

Bei hochsommerlichen Temperaturen TEROSON FO 150 FOIL-TACK M+S in kühlen Räumen lagern. Bei niedrigen Temperaturen TEROSON FO 150 FOIL-TACK M+S vor der Verarbeitung möglichst temperiert lagern. Schutzkarton erst an der Verarbeitungsstelle entfernen.

VERPACKUNG

TEROSON FO 150 FOIL-TACK M+S

Verfügbare Breiten:

30 m x 80 mm
30 m x 100 mm
30 m x 150 mm
30 m x 200 mm
30 m x 240 mm
30 m x 300 mm
30 m x 350 mm
20 m x 400 mm
20 m x 500 mm
20 m x 700 mm

ENTSORGUNGSHINWEIS

Die Entsorgung des Umkartons der TEROSON FO 150 FOIL-TACK M+S Folie erfolgt über eine Altpapiersammelstelle oder kommunale Sammelstellen. Folienreste als Gewerbeabfall - Baustellenabfall zu entsorgen.

Europäische Abfallschlüsselnummer (EAK): 080410

ZERTIFIKATE



Neben den Angaben in diesem Merkblatt sind auch die entsprechenden Regelwerke und Vorschriften verschiedener Organisationen und Fachverbände sowie die jeweiligen lokalen Normen für die herzustellende Leistung zu beachten. Alle Angaben beziehen sich, sofern nicht anders vermerkt, auf eine Umgebung- und Materialtemperatur von +23 °C und 50% relative Luftfeuchte. Bei anderen Klimabedingungen sind Verkürzung bzw. Verzögerung der Erhärtung und die daraus resultierenden Konsequenzen zu beachten.

Die vorstehenden Angaben, insbesondere Vorschläge für die Verarbeitung und Verwendung unsere Produkte, beruhen auf unseren Kenntnissen und Erfahrungen. Wegen der unterschiedlichen Materialien und der außerhalb unseres Einflussbereichs liegenden Arbeitsbedingungen empfehlen wir in jedem Falle ausreichende Eigenversuche, um die Eignung unserer Produkte für die beabsichtigten Verfahren und Verarbeitungszwecke sicherzustellen. Eine Haftung kann weder aus diesen Hinweisen, noch aus einer mündlichen Beratung begründet werden, es sei denn, dass uns insoweit Vorsatz oder grobe Fahrlässigkeit zur Last fällt. Mit dem Erscheinen dieses Technischen Merkblatts verlieren alle vorherigen Ausgaben ihre Gültigkeit. Gefahrenhinweise, Sicherheitsratschläge und Transportkennzeichnungen finden Sie in unserem Sicherheitsdatenblatt.

Henkel AG & Co. KGaA
Bautechnik Deutschland
Henkelstr. 67
D-40589 Düsseldorf
Telefon 02 11/797-0
Fax 02 11/798-3869

Henkel Central Eastern Europe GmbH
Abt. Bautechnik
Erdbergstr. 29
A-1030 Wien
Telefon 01/711 04-26 07
Fax 01/711 04-26 59

Henkel & Cie AG
Salinenstr. 16
CH-4133 Pratteln 1
Telefon 061/825 70 00
Fax 061/825 74 46
Internet: www.TEROSON-bautechnik.com

