

CT 85

FLEX

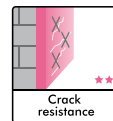
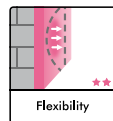
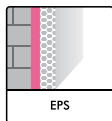
Lepicí a stěrková malta

Speciální tenkovrstvá malta k lepení polystyrénových desek a následnému zhotovení armovací vrstvy vyztužené sířovinou se skleným vláknem v kontaktních systémech zateplení budov Ceresit Ceretherm (ETICS).



VLASTNOSTI

- ▶ vysoce odolná vůči mechanickým nárazům
- ▶ flexibilní
- ▶ zesílená unikátním složením s vláknem
- ▶ odolná vůči vzniku trhlin a prasklin
- ▶ vysoká přídržnost k minerálním podkladům i EPS
- ▶ odolná vůči povětrnostním vlivům
- ▶ paropropustná
- ▶ nízká absorpce vody
- ▶ možno nanášet strojově



OBLASTI POUŽITÍ

Ceresit CT 85 je určena k lepení desek z EPS a XPS a k aplikaci armovací vrstvy vyztužené sířovinou se skleným vláknem v kontaktních systémech zateplení budov Ceresit Ceretherm (ETICS). Ceresit CT 85 díky použité speciálně vybrané kombinaci vláken posiluje odolnost zateplovacího systému vůči poškození, trhlinám a škrábancům.

PŘÍPRAVA PODKLADU

1. Lepení desek z pěnového polystyrénu

Ceresit CT 85 ulpívá na všech pevných, nosných, čistých a suchých podkladech, které neobsahují oddělující se substance jako např. tuky, živice, pyly, prach. Místa zasažená mechy, lišejníky a plísněmi mechanicky očistěte a ošetřete přípravkem proti plísním Ceresit CT 99 v souladu s technickými doporučeními. Staré, neomítnuté stěny, silné vrstvy omítek a nátěrů očistěte od prachu, následně umyjte tlakovou vodou s přídatkem odstraňovače nečistot Ceresit CT 98 a nechte vyschnout. Znečištění a vrstvy s nedostatečnou přídržností odstraňte, očistěte vodou a nechte vyschnout. Jakékoliv nerovnosti s tloušťkou podkladu menší než 20 mm nejprve vyrovnejte opravnou maltou Ceresit nebo cementovou omítkou. Silně savé podklady, jako např. pórobetonové prvky nebo silikátové podklady, ošetřete hloubkovou penetrací Ceresit CT 17 a nechte vyschnout min. 2 hodiny. Přílnavost Ceresitu CT 85 k připraveným podkladům zkontrolujte přilepením několika polystyrénových desek o velikosti 10 x 10 cm v různých místech a odtrhnutím po 4-7 dnech. Pokud dojde při odtrhnutí desky i k částečnému porušení vrstvy malty je nutné použít mechanické kotvy.

2. Zpracování výztužné tkaniny

Po vytvrzení lepicí malty (cca po 3 dnech) povrch desek lehce přebruste brusným papírem, omeťte a odstraňte volné zbytky. Pokud byl povrch lepených desek polystyrénu vystaven povětrnostním vlivům více jak 14



CERESIT_CT85_04/2018

dní, zkontrolujte kvalitu jeho povrchu, případně desky přebruste. Proveďte dodatečné kotvení izolačních desek pomocí plastových kotev dle pravidel pro aplikaci ETICS.

ZPRACOVÁNÍ

Ceresit CT 85 nasypete do odměřeného množství čisté studené vody a míchejte pomocí nízkootáčkového míchadla s míchacím nástavcem, dokud nezískáte hladkou hmotu bez hrudek. Po cca 5 min. hmotu opětovně promíchejte.

1. Lepení desek z pěnového polystyrénu

Maltu CT 85 naneste po obvodu lepené desky v páse o šířce cca 3-4 cm a vytvořte v ploše desky několik terčů o velikosti cca 8 cm. Desku bez zbytečného odkladu přiložte ke stěně a dotěsněte poklepem dlouhou latí tak, aby byla dodržena potřebná rovinatost. Lepicí malta CT 85 musí pokrýt min. 40 % zadní strany lepené desky. U rovných a hladkých podkladů naneste maltu pomocí zubové stěrky o velikosti zubů cca 10-12 mm. Desky skládejte na sraz, bez mezer a spár, na vazbu tak, aby nikde neprobíhala průběžná svíslá spára.

2. Zpracování výztužné tkaniny

Maltu CT 85 celoplošně naneste stěrkou na povrch polystyrénových desek pomocí zubové stěrky s velikostí zubů 10 nebo 12 mm. Do čerstvé malty přiložte výztužnou tkaninu ze skelného vlákna (s přesahem jednotlivých pruhů 10 cm) a následně naneste druhou vrstvu malty a přestěrkujte tkaninu tak, aby nebyla vidět a povrch byl geometricky přesný a rovný. Možno nanášet i strojově, doporučený typ stroje Wagner PC 15, SPG Baummaschinen PG 20, průměr trysky 6 mm.

NEPŘEHLÉDNĚTE

Materiál zpracovávejte v suchém prostředí při teplotě vzduchu a podkladu od +5 °C do +25 °C. Výztužnou síť nestěrkujte na stěnách silně zatížených slunečním zářením a zhotovenou vrstvu chraňte do jejího úplného vytvrzení před deštěm. Doporučujeme používat ochranné sítě na lešení. Odolnost proti nárazu splňuje požadavky zahrnuté v ETA pro systém Ceresit Ceretherm a závisí od kvality aplikované armovací vrstvy. Nářadí a čerstvé zbytky malty odstraňte vodou, vytvrzený materiál lze odstranit pouze mechanicky. Ceresit CT 85 obsahuje cement a po smíchání s vodou reaguje alkalicky. Chraňte si pokožku a oči! Skladujte mimo dosah dětí!

První pomoc: Při kontaktu s pokožkou ji omyjte vodou a mýdlem, ošetřete vhodným regeneračním krémem. Při vniknutí do očí je vyplachujte pod tekoucí vodou asi 15 minut a vyhledejte lékaře. Při požití vypláchněte ústní dutinu, vypijte 1–2 sklenice vody a vyhledejte lékaře. Blížší informace o produktu naleznete v bezpečnostním listu produktu.

SKLADOVÁNÍ

Do 12 měsíců od data výroby při skladování v suchých podmínkách, na paletách, v originálních a neporušených obalech.

BALENÍ

25kg papírový pytel

OBALY A LIKVIDACE ODPADU

Balení předávejte k recyklaci jen beze zbytku vyprázdněné. Vytvrzený produkt odevzdejte v místě sběru odpadu, nevytvrděný produkt odevzdejte v místě sběru zvláštního/nebezpečného odpadu. Kód druhu odpadu: 170101 Beton.

UPOZORNĚNÍ:

Veškeré tyto informace vycházejí z našich dlouhodobých znalostí a zkušeností. Vzhledem k rozdílným podmínkám při realizaci a množství použitých materiálů slouží naše písemné a ústní poradenství pouze jako nezávazné doporučení. V případě pochybností a nepříznivých podmínek doporučujeme udělat vlastní zkoušky, popřípadě si vyžádat odbornou technickou konzultaci. Uveřejněním těchto informací o výrobku ztrácíte všechny dříve uveřejněné informace svoji platnost.

TECHNICKÉ ÚDAJE

Báze: cementová kombinace s minerálními plnivými a modifikátory

Sypná hmotnost: cca 1,3 kg/dm³

Poměr míchání: 6,5 - 7,0 l vody na 25 kg

Doba zpracování: do 2 hod.

Teplota zpracování: od +5 °C do +25 °C

Odolnost proti tlaku: ≥ 18 N/mm² (CS IV)

podle EN 1015-11:2001+A1:2007

Odolnost proti ohybu: $\geq 5,5$ N/mm²

podle EN 1015-11:2001+A1:2007

Savost po 24 hod.: < 0,5 kg/m² podle ETAG 004

Přidrženost vrstev po zestárnutí: $\geq 0,08$ MPa podle ETAG 004

Orientační spotřeba:

- lepení desek cca 5,0 kg/m²

- výztužná vrstva cca 4,0 kg/m²

- vyrovnání výztužné vrstvy: cca 1,0 kg/m²

Přidrženost podle ETAG 004:

- k betonu > 0,25 MPa

- k polystyrénovým deskám > 0,08 MPa

Požární klasifikace podle EN 13501-1:

B-s1, d0 v systémech: Ceresit Ceretherm Classic,

Ceresit Ceretherm Visage

B-s2, d0 v systémech: Ceresit Ceretherm Impactum



HENKEL ČR, spol. s r.o.,
U Průhonu 10, 170 04 Praha 7
tel.: 220 101 101, fax: 220 101 407
www.ceresit.cz
e-mail: info@ceresit.cz

Kvalita pro profesionály