

Ceresit

CX 5 EXPRESS

Brze popravke u kupatilu

Brzovezujući reparaturni cement za učvršćivanje, sastavljanje i popravku elemenata

- Jednostavan
- Brz
- Snažan

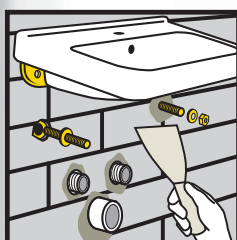


Kvalitet za profesionalce

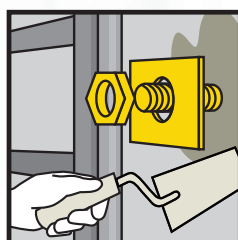
CX 5 EXPRESS - OBLASTI PRIMENE

- Višenamensko i pouzdano rešenje na bazi cementa za učvršćivanje, sastavljanje i popravku elemenata
- Proizvod se može mešati sa peskom da bi se popravile šupljine veće od 40 mm.
- Privremena zaptivanja tačkastih curenja vode

CX 5 EXPRESS može se koristiti za brze popravke u kupatilu, pričvršćivanje držača za peškire, ventilatora, sanitarija, kao i za ugradnju električnih elemenata poput utičnica, prekidača, ormarića, rasvete, grejača i još mnogo toga.



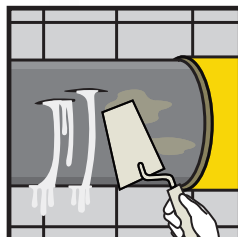
Ugradnja sanitarija



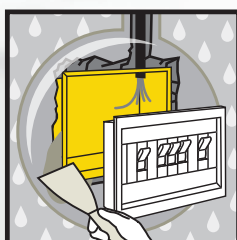
Instalacija držača



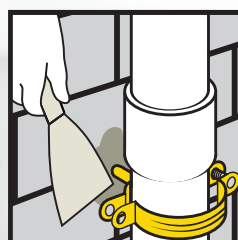
Popravke pukotina i zaustavljanje privremenih curenja unutra



Zaustavljanje privremenih curenja

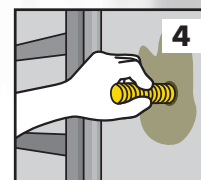
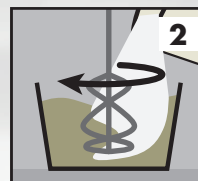


Postavljanje električnih uređaja



Postavljanje držača vodovodnih cevi

NAČIN UPOTREBE



1. Priprema podloge: CX 5 EXPRESS brzovezujući cement može se koristiti na kompaktnim, opterećenim i čistim podlogama bez supstanci koje umanjuju efekat lepljenja, kakve su mast, bitumen ili prašina. Podlogu je potrebno navlažiti velikom količinom vode, bez stvaranja barica.

2. Sadržaj pakovanja sipati u izmerenu količinu vode i mešati dok se ne dobije homogena masa bez grudvica. Više informacija o preporučenom odnosu pronađite u tehničkom listu.

3. Za postavljanje, učvršćivanje i punjenje nanesite materijal direktno nakon mešanja bez odlaganja.

4. Postavite elemente i izvršite reprofilsanje u roku od 2 do 3 minuta. Otvoreno vreme za korekciju pronađite u tehničkom listu.

KARAKTERISTIKE

- Veoma brzo vezivanje – čvrsto nakon 5 minuta
- Velika snaga
- Za postavljanje metalnih i plastičnih elemenata
- Bez skupljanja
- Otporan na vodu i mraz
- Bez hlora - ne izaziva koroziju metalnih elemenata

CX 5 EXPRESS BRZOVEZUJUĆI CEMENT



Brz:

- Veoma brzo vezivanje - čvrsto za 5 minuta
- Za brzo učvršćivanje i privremeno zaptivanje tačkastih curenja vode
- Brz rast pritiskne snage

Jednostavan:

- Jednostavno i brzo mešanje sa vodom
- Bez potrebe za profesionalnim alatima
- Širok raspon temperatura primene

Snažan:

- Otporan na inicijalno opterećenje do 3 tone nakon 6 sati
- Visoka završna čvrstoća i otpornost na savijanje
- Otporan na vodu i mraz

PREDNOSTI CX 5 EXPRESS

<p>Postavljanje električnih instalacija sa gipsom</p>	<p>Mehanička ugradnja</p>
<p>Ugradnja sa CX 5</p>	<p>Ugradnja sa CX 5</p>
<p>Otporan na vlagu</p>	<p>Jači, bezbedniji i dugotrajniji</p>
<p>Običan cement</p> <p>Ugradnja sa CX 5</p>	<p>3000 kg</p> <p>Ceresit CX 5 30 cm³</p> <p>15 MPa nakon 6 sati</p> <p>Brz rast pritiskne snage</p>
<p>Čvrst za 5 minuta, bez skupljanja</p>	

TEHNIČKI PODACI

Vreme primene	oko 4 minuta												
Temperatura primene	+5°C do +30°C												
Kompresivna snaga: bez dodavanja peska (EN 12190)	<table border="0"> <tr><td>nakon 6 sati</td><td>≥ 15 MPa</td></tr> <tr><td>nakon 24 sata</td><td>≥ 25 MPa</td></tr> <tr><td>nakon 28 dana</td><td>≥ 40 MPa</td></tr> <tr><td>nakon 24 sata</td><td>≥ 25 MPa</td></tr> <tr><td>nakon 28 dana</td><td>≥ 40 MPa</td></tr> </table>	nakon 6 sati	≥ 15 MPa	nakon 24 sata	≥ 25 MPa	nakon 28 dana	≥ 40 MPa	nakon 24 sata	≥ 25 MPa	nakon 28 dana	≥ 40 MPa		
nakon 6 sati	≥ 15 MPa												
nakon 24 sata	≥ 25 MPa												
nakon 28 dana	≥ 40 MPa												
nakon 24 sata	≥ 25 MPa												
nakon 28 dana	≥ 40 MPa												
Otpornost na savijanje: bez dodavanja peska sa dodavanjem peska prema PN-EN 13892-2: 2004	<table border="0"> <tr><td>nakon 6 sati</td><td>≥ 3,0 MPa</td></tr> <tr><td>nakon 24 sata</td><td>≥ 3,0 MPa</td></tr> <tr><td>nakon 28 dana</td><td>≥ 6,0 MPa</td></tr> <tr><td>nakon 6 sati</td><td>≥ 2,5 MPa</td></tr> <tr><td>nakon 24 sata</td><td>≥ 3,0 MPa</td></tr> <tr><td>nakon 28 dana</td><td>≥ 4,5 MPa</td></tr> </table>	nakon 6 sati	≥ 3,0 MPa	nakon 24 sata	≥ 3,0 MPa	nakon 28 dana	≥ 6,0 MPa	nakon 6 sati	≥ 2,5 MPa	nakon 24 sata	≥ 3,0 MPa	nakon 28 dana	≥ 4,5 MPa
nakon 6 sati	≥ 3,0 MPa												
nakon 24 sata	≥ 3,0 MPa												
nakon 28 dana	≥ 6,0 MPa												
nakon 6 sati	≥ 2,5 MPa												
nakon 24 sata	≥ 3,0 MPa												
nakon 28 dana	≥ 4,5 MPa												
Adhezija za rebraste armature Ø16 prekrivene cementom	<table border="0"> <tr><td>u suvim uslovima</td><td>≥ 16 MPa</td></tr> <tr><td>u suvim uslovima sa prašinom</td><td>≥ 10 MPa</td></tr> <tr><td>u vlažnim uslovima</td><td>≥ 16 MPa</td></tr> </table>	u suvim uslovima	≥ 16 MPa	u suvim uslovima sa prašinom	≥ 10 MPa	u vlažnim uslovima	≥ 16 MPa						
u suvim uslovima	≥ 16 MPa												
u suvim uslovima sa prašinom	≥ 10 MPa												
u vlažnim uslovima	≥ 16 MPa												
Potrošnja	približno 1,6 kg/dm ³ zapremine šupljine												
Pakovanje	džak od 5kg												

Elementi obeleženi žutom bojom se mogu učvrstiti uz pomoć CX 5 EXPRESS brzovezujućeg cementa.



www.ceresit.rs