

# Ceresit



## CX 5 EXPRESS

### Brze kućne popravke

Brzovezujući reparaturni cement za učvršćivanje, sastavljanje i popravku elemenata

- Jednostavan
- Brz
- Snažan



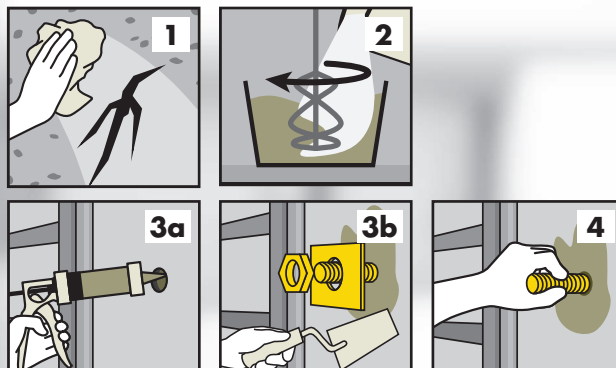
Kvalitet za profesionalce

## CX 5 EXPRESS - OBLASTI PRIMENE

- Višenamensko i pouzdano rešenje na bazi cementa za učvršćivanje, sastavljanje i popravku elemenata
- Proizvod se može mešati sa peskom da bi se popravile šupljine veće od 40 mm.
- Privremena zaptivanja tačkastih curenja vode



## NAČIN UPOTREBE



1. Priprema podloge: CX 5 EXPRESS brzovezujući cement može se koristiti na kompaktnim, opterećenim i čistim podlogama bez supstanci koje umanjuju efekat lepljenja, kakve su mast, bitumen ili prašina. Podlogu je potrebno navlažiti velikom količinom vode, bez stvaranja barica.
2. Sadržaj pakovanja sipati u izmerenu količinu vode i mešati dok se ne dobije homogena masa bez grudvica. Više informacija o preporučenom odnosu pronađite u tehničkom listu.
3. Za postavljanje, učvršćivanje i punjenje nanesite materijal direktno nakon mešanja bez odlaganja.
4. Postavite elemente i izvršite reprofilsanje u roku od 2 do 3 minuta. Otvoreno vreme za korekciju pronađite u tehničkom listu.

## KARAKTERISTIKE

- Veoma brzo vezivanje – čvrsto nakon 5 minuta
- Velika snaga
- Za postavljanje metalnih i plastičnih elemenata
- Bez skupljanja
- Otporan na vodu i mraz
- Bez hlora - ne izaziva koroziju metalnih elemenata



# CX 5 EXPRESS BRZOVEZUJUĆI CEMENT



Brz:

- Veoma brzo vezivanje - čvrsto za 5 minuta
- Za brzo učvršćivanje i privremeno zaptivanje tačkastih curenja vode
- Brz rast pritise snage

Jednostavan:

- Jednostavno i brzo mešanje sa vodom
- Bez potrebe za profesionalnim alatima
- Širok raspon temperatura primene

Snažan:

- Otporan na inicijalno opterećenje do 3 tone nakon 6 sati
- Visoka završna čvrstoća i otpornost na savijanje
- Otporan na vodu i mraz

## PREDNOSTI CX 5 EXPRESS

<p>Postavljanje električnih instalacija sa gipsom</p>	<p>Mehanička ugradnja</p>
<p>Ugradnja sa CX 5</p>	<p>Ugradnja sa CX 5</p>
Otporan na vlagu	Jači, bezbedniji i dugotrajniji
<p>Običan cement</p>	<p>Ugradnja sa CX 5</p>
Čvrst za 5 minuta, bez skupljanja	<p>3000 kg</p> <p>Ceresit CX 5 30 cm<sup>3</sup></p> <p>15 MPa nakon 6 sati</p> <p>Brz rast pritise snage</p>

## TEHNIČKI PODACI

Vreme primene	4 min	
Temperatura primene	+5°C do +30°C	
Kompresivna snaga: bez dodavanja peska	nakon 6 sati ≥ 15 MPa nakon 24 sata ≥ 25 MPa nakon 28 dana ≥ 40 MPa	
sa dodatkom peska prema PN-EN 12190:2000	nakon 6 sati ≥ 10 MPa nakon 24 sata ≥ 15 MPa nakon 28 dana ≥ 25 MPa	
Otpornost na savijanje: bez dodavanja peska	nakon 6 sati ≥ 3,0 MPa nakon 24 sata ≥ 3,0 MPa nakon 28 dana ≥ 6,0 MPa	
sa dodavanjem peska prema PN-EN 13892-2:2004	nakon 6 sati ≥ 2,5 MPa nakon 24 sata ≥ 3,0 MPa nakon 28 dana ≥ 4,5 MPa	
Adhezija za rebraste armature Ø16 prekrivene cementom prema PN-EN 1881:2007	u suvim uslovima ≥ 16 MPa u suvim uslovima sa prašinom ≥ 10 MPa	
Potrošnja	u vlažnim uslovima ≥ 16 MPa	
Pakovanje	približno 1,6 kg/dm <sup>3</sup> zapremine šupljine	
	džak od 5kg	

Elementi obeleženi žutom bojom se mogu učvrstiti uz pomoć CX 5 EXPRESS brzovezujućeg cementa.

**Henkel**

www.ceresit.rs