

CT 710 VISAGE

Штукатурка, имитирующая фактуру гранита

Для создания декоративного покрытия

Ceresit

VISAGE



СВОЙСТВА

- готова к применению;
- устойчива к атмосферным воздействиям;
- легко очищается и устойчива к загрязнениям;
- подходит для механизированного нанесения;
- цветовая палитра – 10 цветов.

ОБЛАСТЬ ПРИМЕНЕНИЯ

Штукатурка Ceresit CT 710 предназначена для выполнения декоративного тонкослойного покрытия с фактурой натурального камня на бетонных основаниях, традиционных штукатурках, гипсовых основаниях, плитах ДСП, ГКЛ и т. д. Материал обладает способностью заделывать волосяные трещины в основании. Ceresit CT 710 рекомендуется к применению в местах, подверженных интенсивному вытиранию, например, у входа, в коридорах, на лестничных клетках. Штукатурка CT 710 с фактурой «гранит» содержит натуральную крошку и не подлежит колеровке.

Применение темных, интенсивных цветов на фасаде должно ограничиваться небольшими участками, например, архитектурными деталями.

ПОДГОТОВКА ОСНОВАНИЯ

Подготовку основания и последующие работы выполнять в соответствии с ТКП 45-1.03-311-2018 (33020) «Отделочные работы. Основные требования». Основание следует обеспылить и очистить от веществ, снижающих адгезию (высолов, жиров, лакокрасочных покрытий и т. п.). Существующие загрязнения, слои с низкой прочностью, малярные покрытия из известковых и клеевых красок необходимо полностью удалить.

Повреждения поверхности, раковины, неровности необходимо отремонтировать смесями Ceresit CT 29, CT 82, CT 190.

Бетон, цементные и цементно-известковые штукатурки (возраст более 28 дней, влажность $\leq 8\%$), армированный стеклосеткой слой, выполненный из Ceresit CT 82, CT 190 (выдержка более 3 дней), загрунтовать грунтовой краской Ceresit CT 16.

Гипсовые основания с влажностью менее 1%, гипсокартонные и гипсоволоконные листы загрунтовать глубокопроникающей грунтовкой Ceresit CT 17, а затем грунтовой краской Ceresit CT 16.

ДСП, ОСП, ЦСП, прочные малярные покрытия с хорошей адгезией к основанию загрунтовать грунтовой краской Ceresit CT 16.

К нанесению штукатурки приступать после полного высыхания грунтовой краски Ceresit CT 16 (2–4 часа).

Рекомендуется колеровать грунтовую краску CT 16 перед применением в цвет, близкий к основному цвету штукатурки, для того чтобы избежать пробелов в слое штукатурки.

Подбор цвета грунтовой краски Ceresit CT 16 в зависимости от применяемой декоративной штукатурки Ceresit CT 710:

Ceresit CT 710, фактура «гранит»	Рекомендуемый цвет CT 16
Malaga Cream	База
Bolivia Red	AF3
Africa Red	CL3
Madeira Green	TD3
Norway Grey	NB3
Etna Grey	NB3
Calcutta Anthracite	NB3
California Sand	TX1
Jamaica Brown	База
Mozambic Graphite	NB6

Подпор влаги со стороны основания может приводить к повреждению штукатурки. Для исключения подобного явления необходимо убедиться, что в помещениях, подверженных постоянному увлажнению, выполнена качественная гидроизоляция.

ВЫПОЛНЕНИЕ РАБОТ

Работы следует выполнять при температуре основания и окружающей среды от +10 °C до +25 °C и относительной влажности воздуха до 80%.

Содержимое упаковки постепенно высыпать в отмеренное количество холодной чистой воды и перемешать с помощью низкооборотной дрели с насадкой-миксером до получения однородной массы без комков. Выждать 5 минут и заново перемешать.

Штукатурная масса равномерно наносится на основание с помощью стальной терки, удерживаемой под углом к поверхности. Толщина слоя должна обеспечивать полное перекрытие основания. Необходимо «выгладить» основание с использованием пластиковой терки и сделать видимыми включения слюды до того момента, как поверхность начала высыхать. При этом необходимо следить за усилием и не прижимать сильно инструмент к поверхности.

Нельзя смачивать поверхность штукатурки водой.

Штукатурка Ceresit CT 710 с цветом Mozambic Graphite рекомендуется только для ручного нанесения, также не рекомендуется «выглаживать» ее пластиковой теркой, необходимо использовать только металлическую.

Не опрыскивать штукатурку водой! Сильно не затирать!

На одной поверхности работы вести без перерыва, используя одинаковую консистенцию материала. В случае необходимости прервать работы рекомендуется вдоль выбранной линии приклеить на основание самоклеющуюся малярную ленту, нанести штукатурку, сформиро-

вать фактуру, а затем осторожно сорвать ленту с остатками свежего материала. После перерыва работы продолжать от обозначенного места. Ранее нанесенный слой можно защитить путем приклеивания самоклеящейся ленты. Инструмент и свежие загрязнения можно смыть водой, отвердевшие остатки штукатурки удаляются механическим способом.

РЕКОМЕНДАЦИИ

При наружных работах не рекомендуется наносить материал на поверхности, находящиеся под воздействием прямых солнечных лучей. Для защиты фасада от атмосферных воздействий строительные леса рекомендуется закрывать специальной сеткой или пленкой, а на здании установить водоотливы.

Наличие в материале натурального наполнителя может приводить к различиям тона штукатурки между партиями. В связи с этим на одной поверхности необходимо использовать материал из одной партии, указанной на каждой упаковке, а также воду из одного источника. Не оставлять открытыми ведра штукатурки, наносить сразу после открытия.

ПРИМЕЧАНИЯ

Все характеристики продукта и рекомендации по его применению действительны при температуре +20 °С и относительной влажности воздуха 60 %. В других условиях время высыхания и потребления может измениться.

Не смешивать с другими материалами.

Хранить в недоступном для детей месте. Избегать контакта с глазами и кожей. Использовать индивидуальные средства защиты. В случае попадания продукта в глаза обильно промыть их водой и обратиться к врачу.

Приведенная информация определяет область применения материала и способ проведения работ, но при этом не может заменить соответствующей подготовки исполнителя работ. Кроме изложенной информации, при работе с материалом следует руководствоваться действующими нормативами в строительстве. При сомнении в возможности конкретного применения материала следует самостоятельно испытать его в достаточном количестве или обратиться за консультацией к производителю. Вышеизложенная информация не может служить основанием для безусловной ответственности производителя. Производитель не несет ответственности за применение материала в целях, не предусмотренных настоящим описанием.

ХРАНЕНИЕ И УТИЛИЗАЦИЯ

Хранить в оригинальной неповрежденной упаковке при температуре от +5 до +25 °С. Срок хранения 12 месяцев со дня изготовления, указанного на упаковке. Предохранять от замораживания и попадания прямых солнечных лучей. Остатки штукатурки подлежат утилизации как бытовой мусор. Пустая полимерная тара подлежит сбору для вторичной переработки. По истечении срока хранения подлежит утилизации как бытовой мусор.

УПАКОВКА

Пластиковые ведра 20 кг.

ТЕХНИЧЕСКИЕ ХАРАКТЕРИСТИКИ

Основа	водная дисперсия синтетических смол с минеральными наполнителями
Плотность	около 1700 кг/м ³
Температура применения	от +10 до +25 °С
Время схватывания	около 30 минут
Стойкость к осадкам	через 3 суток

Расход штукатурки СТ 710, фактура «гранит»

Цвет по каталогу Visage	Расход
Malaga Cream	около 3,0 кг/м ²
Bolivia Red	около 3,0 кг/м ²
Africa Red	около 3,0 кг/м ²
Madeira Green	около 3,0 кг/м ²
Norway Grey	около 3,0 кг/м ²
Etna Grey	около 3,0 кг/м ²
Calcutta Anthracite	около 3,0 кг/м ²
California Sand	около 3,0 кг/м ²
Jamaica Brown	около 3,0 кг/м ²
Mozambic Graphite*	от 4,5 до 5,0 кг/м ²

*рекомендована только для ручного нанесения

Расход материала зависит от качества подготовки материала и квалификации исполнителей и может быть выше указанных значений.

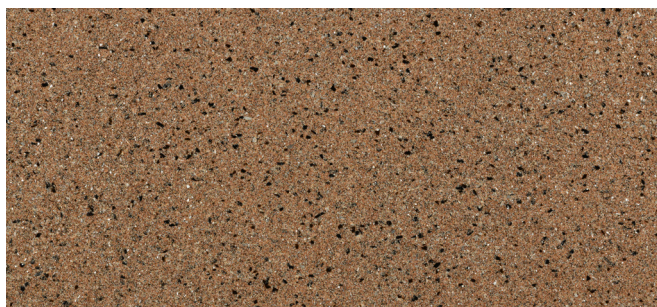
Штукатурка, имитирующая фактуру гранита Ceresit СТ 710.

Соответствует требованиям СТБ 1263-2001 «Композиции защитно-отделочные строительные. Технические условия»;
Соответствует требованиям ТР 2009/013/ВУ «Здания и сооружения, строительные материалы и изделия. Безопасность»;
Соответствует Единым санитарно-эпидемиологическим и гигиеническим требованиям к товарам, подлежащим санитарно-эпидемиологическому надзору (контролю), действующим на территории Таможенного союза.

CT 710 VISAGE Декоративная штукатурка с фактурой натурального камня (Гранит)



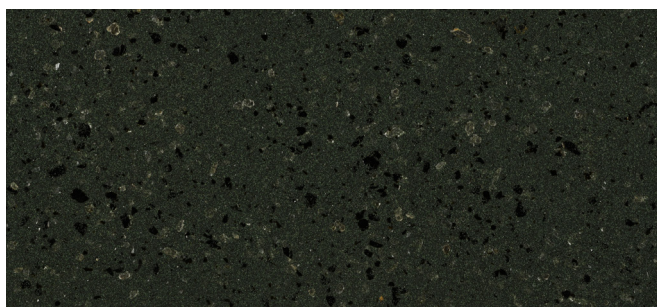
Malaga Cream



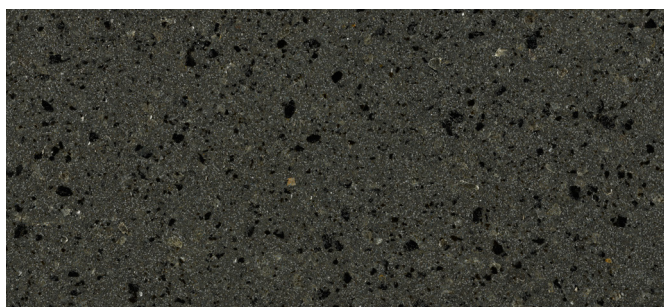
Bolivia Red



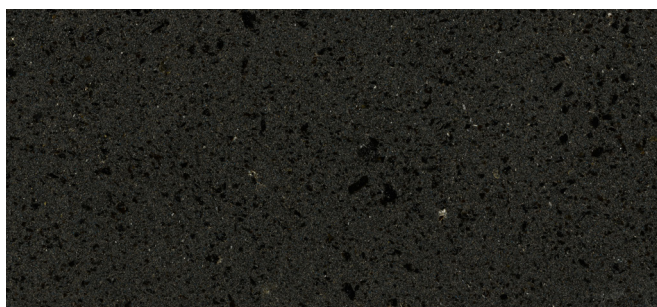
Africa Red



Madeira Green



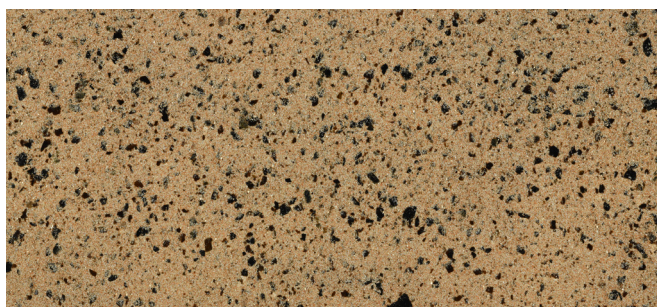
Norway Grey



Etna Grey



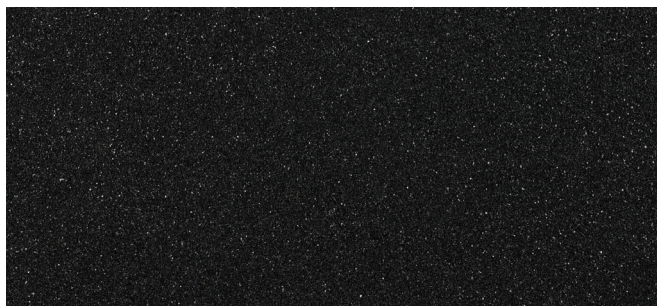
Calcutta Anthracite



California Sand



Jamaica Brown



Mozambic Graphite

CT 710 VISAGE

