

## PREDNOSTI CX 5 EXPRESS

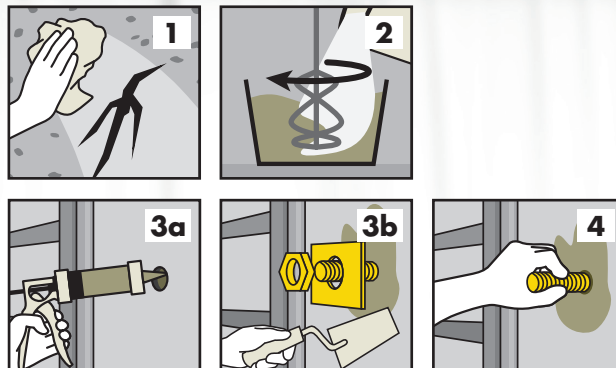
<p>Ugradnja sa gipsom</p>	<p>Mehanička ugradnja</p>
<p>Ugradnja sa CX 5</p>	<p>Ugradnja sa CX 5</p>
<b>Siguran, štiti od vlage</b>	<b>Snažniji, sigurniji, jednostavniji</b>
<p>Standardni cement</p>	<p>Ugradnja sa CX 5</p>
<b>Stvrdnjava se u 5 minuta</b>	<b>3000 kg</b>
	<b>Ceresit CX 5 30 cm<sup>3</sup></b>
	<b>15 MPa nakon 6 sati</b>
	<b>Visoka tlačna čvrstoća</b>

## TEHNIČKE OSOBINE

Vrijeme primjene	4 min										
Temperatura primjene	+5°C to +30°C										
Tlačna čvrstoća (EN 12190)	<table border="1"> <tr><td>nakon 1 sat</td><td>≥ 11* MPa</td></tr> <tr><td>nakon 2 sata</td><td>≥ 12* MPa</td></tr> <tr><td>nakon 6 sati</td><td>≥ 15 MPa</td></tr> <tr><td>nakon 24 sata</td><td>≥ 25 MPa</td></tr> <tr><td>nakon 28 dana</td><td>≥ 40 MPa</td></tr> </table>	nakon 1 sat	≥ 11* MPa	nakon 2 sata	≥ 12* MPa	nakon 6 sati	≥ 15 MPa	nakon 24 sata	≥ 25 MPa	nakon 28 dana	≥ 40 MPa
nakon 1 sat	≥ 11* MPa										
nakon 2 sata	≥ 12* MPa										
nakon 6 sati	≥ 15 MPa										
nakon 24 sata	≥ 25 MPa										
nakon 28 dana	≥ 40 MPa										
Otpornost na savijanje (EN 13892-2)	<table border="1"> <tr><td>nakon 6 sati</td><td>≥ 3,0 MPa</td></tr> <tr><td>nakon 24 sata</td><td>≥ 3,0 MPa</td></tr> <tr><td>nakon 28 dana</td><td>≥ 6,0 MPa</td></tr> </table>	nakon 6 sati	≥ 3,0 MPa	nakon 24 sata	≥ 3,0 MPa	nakon 28 dana	≥ 6,0 MPa				
nakon 6 sati	≥ 3,0 MPa										
nakon 24 sata	≥ 3,0 MPa										
nakon 28 dana	≥ 6,0 MPa										
Prianjanje na rebraste armature Ø16 prekrivene betonom (EN 1881)	<table border="1"> <tr><td>u suhim uslovima</td><td>≥ 16 MPa</td></tr> <tr><td>u suhim uslovima s prašinom</td><td>≥ 10 MPa</td></tr> <tr><td>u vlažnim uslovima</td><td>≥ 16 MPa</td></tr> </table>	u suhim uslovima	≥ 16 MPa	u suhim uslovima s prašinom	≥ 10 MPa	u vlažnim uslovima	≥ 16 MPa				
u suhim uslovima	≥ 16 MPa										
u suhim uslovima s prašinom	≥ 10 MPa										
u vlažnim uslovima	≥ 16 MPa										
Potrošnja	otprilike 1.6 kg/l pri popunjavanju šupljina										
Pakiranje	kanta od 2 ili 5 kg, vreća 25 kg										

\* na osnovu posebnih laboratorijskih testiranja

## PRIMJENA



1. Pripremite podlogu: podloga mora biti čvrsta, nosiva, čista i bez tvari koje mogu umanjiti prianjanje. Mehanički odstranite prašinu. Temeljito navlažite podlogu, obratite pažnju da se voda ne zadržava na površini.
2. CX5: dodajte proizvod u čistu, bistru vodu i miješajte dok grudvice potpuno ne nestanu. Za odgovarajući omjer miješanja pogledajte tehnički list.
3. Nanesite proizvod odmah nakon miješanja.
4. Umetnite element i omogućite pravilno izravnavanje i stabilnost lijepljenja. Saznajte više u tehničkom listu o otvorenom vremenu.

## KARAKTERISTIKE

- Brzo postavljanje – stvrdnjava u 5 minuta
- Za postavljanje metalnih i plastičnih elemenata
- Bez skupljanja
- Velika snaga
- Otporan na vodu i mraz
- Bez hlora, ne izaziva koroziju metalnih elemenata
- Za unutrašnju i vanjsku upotrebu
- Za horizontalne i vertikalne površine



www.ceresit.ba

# Ceresit

# Ceresit



## CX 5 EXPRESS Brzo fiksiranje kupatila



Reparaturni mort za  
brzo sidrenje i učvršćivanje

- Jednostavno
- Brzo
- Snažno



# BRZO, JEDNOSTAVNO I SNAŽNO FIKSIRANJE



## Brzo:

- brzo postavljanje – stvrđnjava se u 5 minuta
- brzo učvršćivanje i zaustavljanje curenja vode
- visoka tlačna čvrstoća

## Jednostavno:

- jednostavno i brzo miješanje s vodom
- nije potrebna dodatna oprema
- širok raspon temperaturne primjene

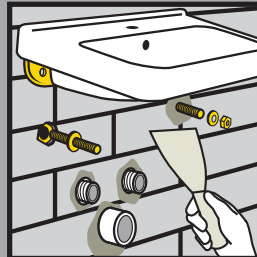
## Snažno:

- otporan na početna opterećenja nakon 6 sati do 3 tone
- visoka tlačna čvrstoća i otpornost na savijanje
- otporan na mraz i vodu

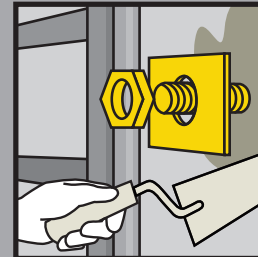
## CX 5 OBLAST PRIMJENE

- Brzo učvršćivanje i fiksiranje metalnih i plastičnih elemenata u beton i cementnu žbuku
- Brzo i jednostavno popravljavanje betonskih elemenata i zatvaranje pukotina do 20 mm širine (miješanje sa pijeskom)
- Privremeno zaptivanje pukotina kroz koje curi voda

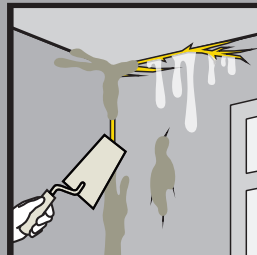
**CX 5 EXPRESS se može koristiti za radove u kupatilu poput sidrenje kuke, držača za peškire, ventilacijskih otvora, pričvršćivanje cijevi i ventila kao i ugradnju električnih uređaja kao što su utičnice, kutije, grijalice i mnoge druge.**



Postavljanje sanitarnih ugradbenih elemenata



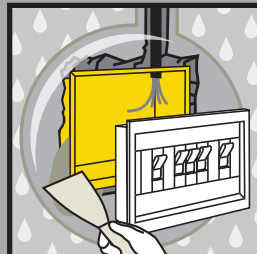
Postavljanje držača



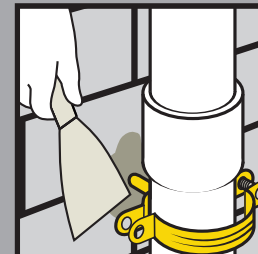
Zatvaranje pukotina i zaštita od curenja vode – unutrašnja primjena



Fiksiranje vodovodnih cijevi



Postavljanje utičnica



Fiksiranje vodovodnih cijevi



Elemente označene žutom bojom moguće ugraditi pomoći CX 5 EXPRESS.