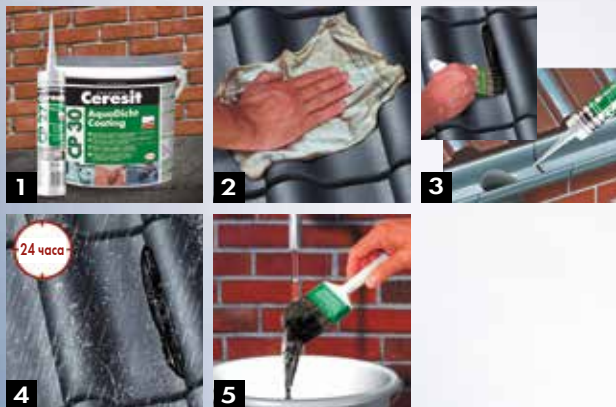


Ceresit

Цялостното решение срещу влага на покрива в 5 стъпки:



1. Ceresit CP 30 е готов за употреба.
2. Основата трябва да бъде почистена от прах и мазнини.
3. Независимо какъв инструмент използвате, употребата е много лесна.
4. След 24 часа нанесете втория слой.
5. След употреба измийте ръцете си и инструментите с чиста вода.



Ceresit Хидроизолация за покрива

Хидроизолационно покритие CP 30
Универсален силиконов уплътнител CP 27



Henkel

Хенкел България ЕООД
Бизнес Парк София, сгр. 2, ет. 4
Тел.: (02) 806 39 00
henkel.lepila@henkel.com,
www.ceresit.bg

Качество за професионалисти

Универсален силиконов уплътнител

Характеристики:

- Отлично сцепление към различни основи
- Устойчив на UV лъчи и атмосферни условия

Област на приложение:

Запълва малки отвори и пукнатини в:

- Керемиди, улуци, стени
- Водоотвеждащи системи, покривни прозорци и люкове
- Мансардни прозорци, балкони и тераси

Начин на употреба:

Основата трябва да бъде здрава, носеща, чиста, без прах или петна. Отстранете всички порести и други материали, които биха компроментирали адхезията.

Нанесете уплътнителя, потопете инструмента за изглаждане в чиста вода и загладете преди да започне образуване на повърхностна кора.

Изглаждане може да се прави в рамките на 10 минути, но винаги използвайте чиста вода.

При ниска температура процесът на втвърдяване се забавя.

Използвайте уплътнителя в добре проветрявани места, за да се гарантират оптимални условия за съхнене.

Докато уплътнителят е все още прясно нанесен, могат лесно да се направят корекции. Разходната норма се определя от размерите на фугите.

След употреба незабавно почиствайте инструментите с чиста вода и ръцете си с вода и сапун.



300 ml

Хидроизолационно покритие CP 30

Характеристики:

- Устойчиво на UV лъчи и атмосферни условия
- Пропускливост на водни пари
- Постоянна гъвкавост и при ниски температури
- Може да се нанася чрез пръскане
- Лесно почистване на инструментите с вода



1 kg и 5 kg

Област на приложение:

- Минерални основи, например бетон, мазилки, влакнесто-циментови плоскости, керемиди
- Битумни основи, например покривни мембрани и покрития
- Акрилни покривни покрития
- Метали, например мед, цинк, алуминий, неръждаема стомана, месинг
- Пластмаси, например връзки към вентилационни тръби, водостоци или капандури
- Положени пластове от топлоизолация, например на ПУ основа или EPS
- Дървени материали, например ОСВ и шперплат

Начин на употреба:

Покритието CP 30 е готово за употреба и може да се нанася директно с помощта на четка, валеж, четка с дълга дръжка или чрез безвъздушно пръскане. Слойот от грунд – ако се нанася – трябва да е напълно сух преди да се нанася покритието от силиконов каучук.