



REVÊTEMENTS ANTIDÉRAPANTS

**POUR UN INTENSE TRAFIC
PIÉTONNIER OU DE VÉHICULES**

REVÊTEMENTS ANTIDÉRAPANTS

**ET SI LA SÉCURITÉ COMMENÇAIT SIMPLEMENT...
SOUS VOS PIEDS ?**

Trafic piétonnier

Trafic de véhicules

Circulation limitée de
véhicules ou passage fréquent
de piétons

Passage fréquent de piétons,
circulation dense de véhicules
ou trafic industriel

SOLUTION

LOCTITE PC 6261

LOCTITE PC 6315

Couleur

Gris ■
Jaune ■

Noir ■

**Pouvoir couvrant par
pot (environ)**

4,6 m²

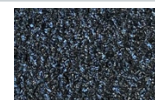
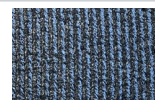
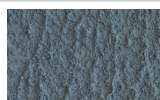
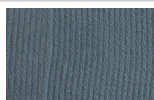
3,2 m²

Temps de séchage

12h

72h

**Différents types de
rugosités**



Code IDH

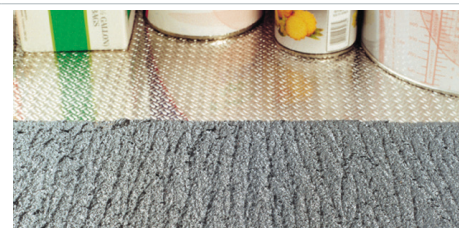
2683510
2236679

2784053

Conditionnement

6,36 kg

5,99 kg



LOCTITE® PC 6261

Revêtement de sol époxy monocomposant antidérapant, qui polymérise à température ambiante et offre une surface sûre et résistante. Il aide à réduire les risques de glissade et résiste à l'essence, à l'huile, aux acides, aux alcalins et aux solvants aliphatiques. Produit ignifuge après séchage.

Exemples d'applications industrielles :

- Revêtement de rampes et d'aires de chargement en entrepôt.
- Zones de circulation piétonnière autour de machines ou postes de travail.
- Escaliers, passerelles et zones d'accès dans les ateliers.
- Vestiaires, quais de chargement et salles des machines nécessitant une surface antidérapante durable.

LOCTITE® PC 6315

Résine époxy bi-composant sans solvant pour revêtement de sol antidérapant **extrêmement durable**, capable de résister à des charges industrielles et sur différentes surfaces. Après polymérisation, il est ignifuge et résistant à une large gamme de produits chimiques.

Exemples d'applications industrielles :

- Revêtements antidérapants de quais de chargement soumis à circulation de chariots élévateurs et camions.
- Zones de circulation lourde dans les espaces logistiques et zones de stockage.
- Espaces industriels chimiques ou maritimes où la résistance aux agents corrosifs est requise.
- Revêtement pour véhicule types train, camion, citerne, remorque, van et hayons de petits camions.

APPLICATION:

ÉTAPE 1: TRAITEMENT DE SURFACE

La surface doit être :

- Propre
- Sèche
- Scarifiée pour le béton ou sablée le métal

Enlever les éléments friables ou non adhérents (utiliser une brosse mécanique ou une sableuse). Si la surface est huileuse, nettoyer la graisse et les salissures en surface avec le nettoyant-dégraissant LOCTITE SF 7840. Il est également possible d'utiliser des nettoyants solvants. Pour le béton, utiliser le nettoyant BONDERITE C-MC 3000 avec un nettoyeur haute pression. Rincer, puis laisser la surface sécher entièrement.

ÉTAPE 2: DÉLIMITATION DE L'APPLICATION

Délimiter la surface d'application du produit à l'aide de bandes adhésives.

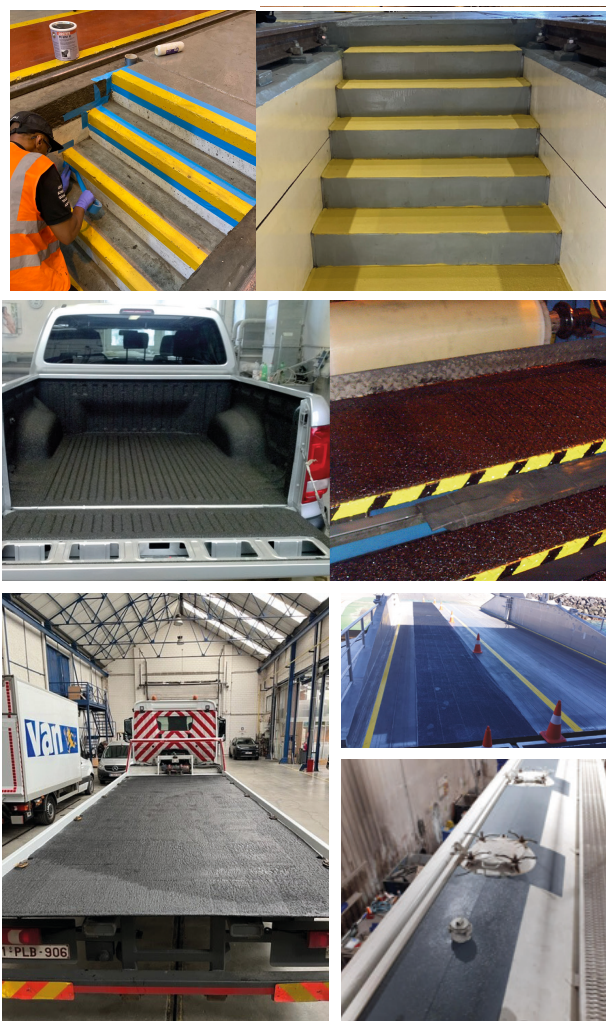
ÉTAPE 3: MÉLANGE DU PRODUIT

Pour le produit bi-composants, mélanger vigoureusement les deux composants. Pour les 2 références, mélanger le produit pendant environ 3 minutes pour obtenir un mélange homogène.

ÉTAPE 4: APPLICATION DU PRODUIT

Verser le produit mélangé sur la surface. Étaler le produit pour assurer la couverture complète de la surface. Il peut être appliqué avec un rouleau phénolique, un rouleau à poil court ou une truelle pour assurer la bonne rugosité désirée. Enlever les bandes adhésives avant que le produit commence à sécher.

Comme pour tous les produits de la marque LOCTITE, nous recommandons de lire les fiches de données techniques pour des instructions complètes.



AVANTAGES :

- Les solutions de revêtement antidérapant offrent **plusieurs avantages par rapport aux solutions traditionnelles** comme les tapis antidérapants, les bandes adhésives ou les traitements mécaniques (rivets etc.).
- **Adhérence durable et performante** : les revêtements forment une surface uniforme et continue, offrant une adhérence élevée même dans des environnements humides, gras ou poussiéreux.
- **Résistance accrue à l'usure et à l'attaque chimique** : Résistent aux produits chimiques agressifs comme l'essence, le kérosène et les fluides hydrauliques.
- **Application simple sur de multiples surfaces** : les revêtements s'appliquent sur le béton, le métal, le bois, le carrelage, etc. Adaptables aux environnements intérieurs comme pour extérieurs, même sur surface irrégulière y compris zones industrielles et quais de chargement.
- **Augmentent la sûreté** de chemins de passage, de rampes et d'entrées.
- **Esthétique et personnalisation** : Disponibles en plusieurs couleurs, rugosité adaptable, ce qui permet de maintenir l'esthétique des lieux tout en assurant la sécurité.



Scannez pour découvrir la vidéo d'application !



RÉPARATION BÉTON

POURQUOI CHOISIR LES SOLUTIONS DE RÉPARATION LOCTITE ?

Les méthodes traditionnelles telles que la réparation des sols et des murs à l'aide de béton conventionnel demandent un temps de prise très long.

Les solutions de réparation du béton LOCTITE sont quant à elles faciles à mélanger, à appliquer et sèchent rapidement.

AVANTAGES:

- Facile à mélanger et à appliquer comme un mortier
- Après polymérisation, résiste à des températures de -50 à +1 100°C
- Pas de retrait. Pas de fissure ou d'éclatement lors d'un perçage
- Réduit le temps consacré aux réparations ainsi que les coûts de main d'oeuvre et les temps d'arrêts
- Séchage rapide : résistance à la compression de 17 MPa après 2h à 20°C
- Résistance aux agents chimiques, aux chocs et aux impacts
- Peut-être teinté à l'aide de poudres de coloration du ciment



LOCTITE PC 7257 :
Plus rapide et plus résistant que le béton traditionnel.



LOCTITE PC 7257

- Réparation et reconstruction des rampes de chargement, des poutres de support, des tabliers de ponts, des murs et sols en béton etc.
- Bi-composant pour la réparation rapide de béton et scellement conçu pour fiabiliser et faire perdurer des réparations. Adhère sur le béton, le bois, le verre, l'acier et autres matériaux de construction. **Utilisation possible en combinaison d'un revêtement LOCTITE PC 6261 ou 6315 après 1 mois.**

LOCTITE PC 7257 (Magna Crete)

Description	2k Magnesium Phosphate
Ratio de mélange (vol./pds)	Adaptable selon la consistance souhaitée
Temps d'utilisation	3 à 11 min.
Temps de durcissement fonctionnel	15 à 22 min.
Résistance à la compression à 3 jours :	35 N/mm ²
Plage de température de service	-50 à +1100 °C

**Henkel Technologies France**

245 rue du Vieux Pont de Sèvres
92100 Boulogne-Billancourt
Tél. : + 33 (0)1 64 17 70 00
Tél. info techn. : + 33 (0)1 64 17 70 70
www.henkel-adhesives.fr

Henkel Belgium sa

Adhesive Technologies
Esplanade
1, PO box 101
BE - 1020 Bruxelles
Tél. : + 32 (0) 2 421 25 55
Tél. info techn. : + 32 (0) 2 421 26 11
www.henkel-adhesives.be

BÉNÉFICIEZ DE NOTRE EXPERTISE ET
DEVENEZ VOUS-MÊME UN EXPERT
GRÂCE À NOTRE NOUVELLE PLATEFORME.

