

Tehnični list

Izdan 06/2008

Henkel CEE

PATTEX EXPRESS FIX

Napredna tehnologija na osnovi topil - za notranjo & zunanjo uporabo



Opis izdelka

Pattex EXPRESS FIX je prvo profesionalno lepilo na osnovi topil z INSTANT TACK® tehnologijo, ki lepi širok niz različnih materialov.

Pattex EXPRESS FIX z INSTANT TACK® tehnologijo omogoča takojšnji oprijem na podlage brez leska, dodatnih opravil ali čakanja.

Uporaba

Pattex EXPRESS FIX je namenjen za notranjo & zunanjo uporabo.

Pattex EXPRESS FIX je združljiv s širokim izborom podlag, kot so opeka, keramika, beton, lesonitne plošče, mavčne plošče, vezan les, kamen, MDF, UPVC, veliko plastike*.

Lastnosti

1. Izdelan na osnovi topil in INSTANT TACK® formulo
2. Brez potrebe po izhlapevanju topila
3. Uporaba tudi pod pogoji kontaktnega lepljenja
4. Spojev ni potrebno podpreti z mehanskim utrjevanjem
5. Za zunanjo & notranjo uporabo
6. Po sušenju možno prebarvati**
7. Vodoodporen
8. Za porozne in neporozne površine
9. Enostaven nanos tudi pri nizkih temperaturah -10°C
10. Rahel vonj

Tehnične lastnosti

Osnova: guma, topilo

Specifična teža: 1,25 g/cm³

Temperaturna odpornost: -20°C do +80°C, popolnoma suho

Odprti čas / delovni čas: približno 10 minut

Temperatura nanosa: -10°C do +35°C

Širina spoja za zatesnjevanje: max. 10mm

Začetni oprijem: približno 12g/cm²

Končna trdnost (DIN EN 205): 5 do 6 N/mm²

Primeri končne moči pri trajni obremenitvi pri različnih materialih (približne vrednosti):
les/les: 2,5 kg/cm²



aluminij/aluminij: 2 kg/cm²

les/aluminij: 2 kg/cm²

les/UPVC: 1,5 kg/cm²

Čas sušenja: 48 ur

Poraba na ravnih površinah: približno 300g/m²

Krčenje: približno 25%

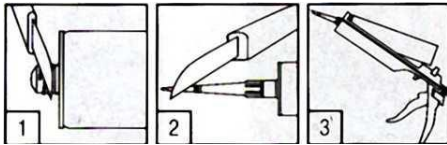
Navodila za uporabo

Podlaga: Za vse vpojne in nevpojne podlage razen za PE, PP, PTFE, akrilno steklo itd. Na premazanih površinah priporočamo testiranje obstojnosti izdelka ali pa se obrnite na našega tehničnega svetovalca. Ni primeren za trajen stik z vodo.

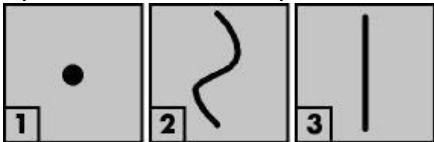
Priprava podlage: Lepljene površine morajo biti čiste in brez ostankov prahu, maščob ali olja. Na površini ne sme biti vidnih znakov mokrote ali vlage.

Površine morajo biti trdne. Umazanijo s površine odstranite s primernim topilom ali peskom in nato površino očistite prahu. Pred nanosom zaščitite sosednje površine s folijo ali z zaščitnim trakom, če je to potrebno.

Nanos: Odrežite zgornjo konico kartuše nad vijačnim navojem (1). Privijte plastični nastavek in diagonalno odrežite konico nastavka (2). Vstavite kartušo v pištolo (3).



Lepilo nanesite na eno od podlag: 1) v pikah, da zgladite neravne podlage, 2) v valovih za večji začetni oprijem s široko podlago ali 3) v ravnih črtah za manjše površine. Pri zunanji uporabi nanesite navpične črte.



Po vsakem nanosu sprostite sprožilo na pištoli, da se izognete iztekanju lepila – ne velja za pregibne pištole.

Dodatna navodila

- Pattex EXPRESS FIX je bil izdelan za zmanjšanje potreb mehanskega fiksiranja med samim sušenjem. Glede na podlago je občasno potrebno podpreti težje predmete.
- Ena izmed podlag, ki jih želimo zlepiti, mora biti porozna, da zagotovi trden, varen spoj, saj mora topilo izhlapeti. Za neporozne podlage nanesite EXPRESS FIX v navpičnih črtah, tako, da lahko topilo izhlapi. Minimalna temperatura nanosa -10°C.
- Za zagotovitev primerne spoja, močno pritisnite obe površini, tako da je celotna površina v stiku z lepilom.
- Za dobre rezultate pustite lepilo, da se suši čez noč. Spoj je popolnoma suh po 48-ih urah.



Pomembne informacije

Čiščenje: Takoj po uporabi očistite ostanke s suho krpo in nato še z acetonom ali mineralnim alkoholom. Ostanke lepila obrišite s krpo še preden se lepilo posuši.

Skladiščenje: Hraniti v hladnem, suhem prostoru, v originalno zaprti embalaži do 18 mesecev. Ne skladiščiti v bližini vročine, ognja in isker. Izdelek se ne poškoduje, če zmrzne, vendar je bolje skladiščen, če ga zaščitimo pred zmrzaljo. Hraniti izven dosega otrok. Po uporabi izdelka le-tega dobro zaprite, in preostanek uporabite v kratkem času.

Opozorilo: Tehnični list daje samo splošna navodila za uporabo izdelka. Proizvajalec zagotavlja kvaliteto izdelka, vendar nima vpliva na pogoje in izvajanje dela. Zaradi obstoja različnih materialov na tržišču, priporočamo predhodno testiranje, s katerim preverite ustreznost izdelka za uporabljane materiale. Za dodatna vprašanja se obrnite na našega strokovnega tehničnega svetovalca, testiranje nanosa se mora izpeljati individualno.

Varnostna navodila in informacije o odstranjevanju izdelka najdete v obstoječem varnostnem listu.

Henkel Slovenija
Industrijska ulica 23
2506 Maribor
lepilamb@henkel.com
www.pattex.si

