



Pattex FIX PVC & ALU

Pattex FIX PVC & hliník

VLASTNOSTI

- Pro savé i nesavé povrchy
- Vnitřní i venkovní použití (vhodný i pro mokré povrchy***)
- Počáteční přilnavost* 350 kg/m², během schnutí není třeba materiál mechanicky zafixovat
- Korekce možná po dobu několika minut
- Bez rozpouštědel, vhodný i pro citlivé povrchy (např. hliník, PVC, zrcadla, polystyrén, přírodní kámen)
- Bez zápachu
- Pružný pro vyšší odolnost proti nárazům
- Po vytvrzení je brousitelný a přetíratelný
- Žádné smršťování
- **80 % kartuše vyrobeno z recyklovaného plastu**



Technologie společnosti Henkel na bázi polymeru zajišťuje nejvyšší pevnost, univerzálnost, odolnost vůči vnějším vlivům (voda, vítr, nárazy) a trvalé upevnění.

OBLAST POUŽITÍ

Pattex Fix PVC & ALU je obzvláště vhodný pro lepení lišt, profilů a rohových krytů, dále je kompatibilní s mnoha povrchy včetně cihel, keramiky, betonu, OSB a cementotřískových desek, sádrokartonu, překližky, kamene, MDF, HDF, dřeva, kovu, UPVC, skla, plastů*, lakovaných povrchů*, zrcadel**.

Pattex Fix PVC & ALU je vhodný na všechny savé i nesavé podklady, kromě PE, PP, PTFE, akrylového skla, měkčeného PVC, mědi a mosazi. U podkladů ošetřených povrchovou úpravou doporučujeme provést test vhodnosti lepení, případně kontaktovat náš technický servis.

***Nedoporučuje se pro povrchy trvale ponořené ve vodě. V případě venkovní aplikace dbejte na to, aby vytvrzená vrstva lepidla nebyla vystavena přímému slunečnímu / UV záření

Lepení přírodního kamene (př. parapetní desky z mramoru, žuly) je možné, pokud má přírodní kámen tloušťku min 10 mm.

*Proveden předběžný test pro určení vhodného podkladu pro lepení. Přilnavost Pattex Fix na polystyrenovou pěnu lze výrazně zlepšit, pokud se předtím natře zředěným disperzním epoxidem (např. Pattex Wood Standard), nebo penetrací. Disperzní lepidlo smíchejte v poměru 1:1 s vodou a rozetřete na podklad. Po zaschnutí penetrace je možné použít Pattex Fix PVC & ALU.

**Používejte zrcadla podle DIN EN 1036-1, u velkých objektů si vyžádejte technické poradenství.

NÁVOD K POUŽITÍ

Příprava

Lepené povrchy musí být suché, čisté, zbavené mastnoty, oleje a prachu. Stojatou vodu na savých površích před aplikací lepidla odstraňte. V případě znečištěných povrchů odstraňte nečistoty rozpouštědlem nebo povrchem obruste. Následně očistěte od prachu. Pokud je potřeba, zakryjte přilehlou plochu fólií nebo páskou. Zkontrolujte, že barva nebo nátěry jsou pevně přichycené. Pokud



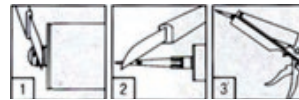
ne, tak je odstraňte.

Pro vytvrzení lepidla je potřebná přítomnost malého množství vlhkosti (z atmosféry a/nebo podkladu). Přilnavost na mnoha hladkých površích lze zlepšit pomocí speciálních penetračních nátěrů.

Aplikace

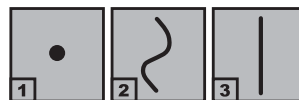
Odrízněte špičku kartuše nad závitem (1). Našroubujte plastovou trysku a špičku seřízněte pod úhlem (2). Vložte kartuši do pistole (3).

Vzhledem k velmi vysoké přilnavosti má výrobek vyšší hustotu. Proto je důležité



Otevření plastové kartuše

trysku dostatečně seříznout s průměrem min 8 mm nebo do tvaru V. Naneste lepidlo: 1) bodově pro vyrovnání nerovností povrchů, 2) ve tvaru vlnky pro vyšší počáteční přilnavost u velkých ploch nebo 3) v rovných liniích pro



Aplikace lepidla

menší povrchy. V případě venkovního použití nanášejte v svislých pruzích. Po každé aplikaci uvolněte spoušť pistole, aby lepidlo nevytékalo.

Použijte tlak rukou pro umístění lepených povrchů do správné pozice. Pokud je potřeba (pro těžké materiály a rozměrné předměty), použijte lepicí pásku, klíny nebo podpěry, aby předměty držely ve správné poloze. Nechejte je tak po dobu počátečního vytvrzování, minimálně však 24 h. Nesprávně umístěný předmět lze

během prvních několika minut aplikace snadno odlepit a přemístit. Poté znovu přitlačit. Minimální tloušťka vrstvy lepidla by měla být 1 mm, aby bylo zajištěno odvětrávání.

Důležité! V případě dvou nesavých povrchů: Lepidlo nesmí tvořit souvislé plochy, jelikož pro správné vytvrzení lepidla je důležitý přívod vzduchu a odvětrávání. Dbejte na to, aby se nanesené pruhy lepidla nespojily!

OMEZENÍ

Čištění

Nářadí a aplikační náčiní ihned očistěte. K čištění používejte vodu s velkým množstvím mýdla, nebo jiná rozpouštědla. Vytvrzený produkt lze odstranit pouze mechanicky (např. nožem nebo škrabkou).

Po vytvrzení

Po úplném vytvrzení lze Pattex Fix PVC & ALU přetírat. Vhodné jsou zejména akrylové barvy na vodní bázi. Vzhledem k množství různých barev doporučujeme provést zkoušku. Kyslíkem vytvrzované barvy (např. alkydové pryskyřice) vykazují delší schnutí / lepivost, 2K-epoxydové barvy nedoporučujeme pro přetírání.

Skladování

Skladuje v suchu při teplotách od +10 °C do 25 °C.

Omezení při použití

Doporučuje se provést test kompatibility s lakovanými povrchy. Test je vhodný i v případě následného přelakování produktu. Barvy, které se v přítomnosti kyslíku zasíňují, mohou vykazovat delší dobu schnutí, lepivost nebo změnu barvy. Zejména v případě barvy na bázi alkydových pryskyřic. Přetírejte pouze v případě, když je produkt úplně vytvrzený.

Pattex Fix PVC & ALU nepoužívejte jako těsnící prostředek. Není vhodný na živé podklady a stavební materiály, ze kterých by mohly vytékat oleje, změkčovadla nebo rozpouštědla. Produkt by mohl být jimi poškozen. Není vhodný na aplikace s tlakovou vodou nebo trvalým ponořením - např. v bazénech pod vodní hladinou, ve vodovodním potrubí. Nepoužívejte k utěsnění van, umyvadel nebo obkladů stěn/podlah v koupelnách.

Výrobek lze použít k lepení zrcadel pouze v případě, že zrcadlový povlak a ochranný lak splňují požadavky normy EN 1036-1. V případě neznámé kvality zrcadla a velkých objektů požádejte výrobce zrcadla o schválení.

ZDRAVÍ A BEZPEČNOST

Před použitím výrobku si přečtěte související bezpečnostní list, který je k dispozici na vyžádání.

UPOZORNĚNÍ:

Informace uvedené v tomto technickém listu (TL) včetně doporučení pro použití a aplikaci výrobku jsou založeny na našich znalostech a zkušenostech s výrobkem k datu vydání tohoto TL. Výrobek může mít různé způsoby použití, stejně jako rozdílné podmínky použití a práce ve vašem prostředí, které jsou mimo naši kontrolu. Společnost Henkel proto nezodpovídá za vhodnost našeho výrobku pro výrobní procesy a podmínky, za kterých jej používáte, stejně jako za zamýšlené aplikace a výsledky. Důrazně doporučujeme, abyste si provedli vlastní přibližné zkoušky, které by takovou vhodnost našeho výrobku potvrdily.

Jakákoliv odpovědnost v souvislosti s informacemi v TL nebo v jakýmkoli jiném písemném či ústním doporučením (doporučeními) týkajícím se dotčeného výrobku je vyloučena, pokud není výslovně dohodnuto jinak a s výjimkou odpovědnosti za smrt nebo zranění způsobené naší nedbalostí a odpovědností podle platných právních předpisů o povinné odpovědnosti za výrobek.

DISTRIBUTOR:

HENKEL ČR, spol. s r.o.
Boudníkova 2514/5, 180 00 Praha 8
tel: 220 101 101

www.pattex.cz

TECHNICKÉ ÚDAJE

Složení	Flextec -Polymer (silanem zakončený polymer (STP) vytvrzený vlhkostí)
Barva	Bílá
Zápach	Mírný, alkoholový
Teplota použití	+5 °C až +40 °C (v návaznosti na podklad a okolí)
Konzistence	Konzistentní pasta
Hustota (ISO 2811-1)	~ 1,65 g/cm ³
Doba tvorby slupky (23 °C, 50 % r. v.)	~ 5 minut
Otevřená doba	~ 15 minut
Rychlost vytvrzení (23 °C, 50 % r. v., kulička 20x10mm)	~ 2 mm / 24 hodin
Počáteční přilnavost	~ 35 g/cm ²
Trvanlivost	18 měsíců od data výroby, pokud je produkt skladován v neotevřené originální kartuši, v suchu a chráněn před přímým slunečním zářením při teplotách od +5°C do 25°C
Tvrdost Shore A (ISO868)	~ 60
Modul 100% (DIN 53504, S2)	~ 1,3 N/mm ²
Prodloužení při přetržení (DIN 53504, S2)	~ 90-100 %
Pevnost v tahu (DIN 53504, S2)	~ 1,3 N/mm ²
Konečná síla (DIN EN 205)	~ 1,5 N/mm ² (pevnost v tahu, dřevo/dřevo)
Teplotní odolnost	-30 °C až +80 °C, krátkodobě 100 °C
Spotřeba na rovných plochách	~ 300 g/m ²
Smrštění (ISO 10563)	~ -3 %