



Pattex FIX HOOKS & ACCESSORIES

Pattex FIX Háčky & doplňky

VLASTNOSTI

- Pro savé i nesavé povrchy
- Vnitřní i venkovní použití (vhodný i pro mokré povrchy)***
- Počáteční přilnavost* 350 kg/m², během schnutí není třeba materiál mechanicky zafixovat
- Pružný pro vyšší odolnost proti nárazu
- Bez rozpouštědel, vhodný i pro citlivé povrchy (např. zrcadla, polystyrén, přírodní kámen)
- Bez zápachu
- Možnost korektury lepeného spoje po dobu několika minut
- Po vytvrzení brousitelný a přetíratelný
- Žádné smršťování
- **80 % kartuše vyrobeno z recyklovaného plastu**

FLEXTEC polymer Technologie společnosti Henkel na bázi polymeru zajišťuje nejvyšší pevnost, univerzálnost, odolnost vůči vnějším vlivům (voda, vítr, nárazy) a trvalé upevnění.

OBLAST POUŽITÍ

Pattex Fix Hooks & Accessories je obzvláště vhodný pro lepení háčků, věšáků a doplňků, dále je kompatibilní s mnoha povrchy včetně cihel, keramiky, betonu, cementotřískových desek, sádkkartonu, překližky, OSB, kamene, MDF, dřeva, kovu, UPVC, skla, plastů*, lakovaných povrchů*, zrcadel**.

Vhodný na všechny savé i nesavé podklady, kromě PE, PP, PTFE, akrylového skla, měkčeného PVC, mědi a mosazi. U podkladů s povrchovou úpravou doporučujeme provést test vhodnosti lepení, případně kontaktovat náš technický servis. Vhodný i na mokré povrchy, pokud mají možnost vyschnout. ***Nedoporučuje se pro povrchy trvale ponořené ve vodě. V případě venkovní aplikace dbejte na to, aby vytvrzená vrstva lepidla nebyla vystavena přímému slunečnímu / UV záření.

Lepení přírodního kamene (př. parapetní desky z mramoru, žuly) je možné, pokud má přírodní kámen tloušťku min 10 mm.

*Proveden předběžný test pro určení vhodného podkladu pro lepení. Přilnavost na polystyrenovou pěnu lze výrazně zlepšit, pokud se předtím natře disperzní penetrací (lze použít např. lepidlo na dřevo Pattex Wood Standard). Lepidlo na dřevo smíchejte v poměru 1:1 s vodou a rozetřete na podklad. Po zaschnutí penetrace je možné použít Pattex Fix Hooks & Accessories.

**Používejte zrcadla podle DIN EN 1036-1, u velkých objektů si vyžádejte technické poradenství.

NÁVOD K POUŽITÍ

Příprava

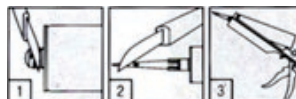
Lepené povrchy musí být suché, čisté, zbavené mastnoty, oleje a prachu. Stojatou vodu na savých površích před aplikací lepidla odstraňte. V případě znečištěných povrchů odstraňte nečistoty rozpouštědlem nebo povrchní obruse. Následně očistěte od prachu. Pokud je potřeba, zakryjte přilehlou plochu fólií nebo páskou. Zkontrolujte, že barva nebo nátěry jsou pevně přichyceny. Pokud ne, tak je odstraňte. Pro vytvrzení lepidla je potřebná přítomnost malého



množství vlhkosti (z atmosféry a/nebo podkladu). Přilnavost na mnoha hladkých površích lze zlepšit pomocí speciální penetrace.

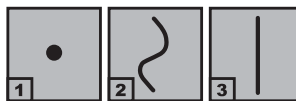
Aplikace

Odřízněte špičku kartuše nad závitem (1). Našroubujte plastovou trysku a špičku seřízněte pod úhlem (2). Vložte kartuši do pistole (3).



Otevření plastové kartuše

Vzhledem k velmi vysoké přilnavosti má výrobek vyšší hustotu. Proto je důležité trysku dostatečně seříznout s průměrem min 8 mm nebo do tvaru V. Naneste lepidlo: 1) bodově pro vyrovnání nerovností povrchů, 2) ve tvaru vlnky pro vyšší počáteční přilnavost u velkých ploch nebo 3) v rovných liniích pro menší povrchy. V případě venkovního použití nanášejte v svislých pruzích. Po každé aplikaci uvolněte spoušť pistole, aby lepidlo nevytékalo.



Aplikace lepidla

Použijte tlak rukou pro umístění lepených povrchů do správné pozice. Pokud je potřeba (pro těžké materiály nebo rozměrné předměty), použijte lepicí pásku, klíny nebo podpěry, aby předměty držely správnou polohu. Nechejte zafixováno po dobu počátečního vytvrzování, minimálně však 24 h. Nesprávné umístění předmětů lze během prvních několika minut aplikace snadno odlepit a přemístit.

Poté znovu přitlačte. Minimální tloušťka vrstvy lepidla by měla být 1 mm, aby bylo zajištěno odvětrávání.

Důležité! V případě dvou nesavých povrchů: Lepidlo nesmí tvořit souvislé plochy, jelikož pro správné vytvrzení lepidla je důležitý přívod vzduchu a odvětrávání. Dbejte na to, aby se nanesené pruhy lepidla nespojily!

OMEZENÍ

Čištění

Nářadí a aplikační náčiní ihned očistěte. K čištění používejte vodu s velkým množstvím mýdla, technický benzin, lih nebo jiná rozpouštědla. Vytvrzený produkt lze odstranit pouze mechanicky (např. nožem nebo škrabkou).

Po vytvrzení

Po úplném vytvrzení lze Pattex Fix Hooks & Accessories přetírat. Vhodné jsou zejména akrylové barvy na vodní bázi. Vzhledem k množství různých barev doporučujeme provést zkoušku. Kyslíkem vytvrzované barvy (např. alkydové pryskyřice) vykazují delší schnutí / lepivost, přetírání epoxidovými barvami nedoporučujeme.

Skladování

Skladuje v suchu při teplotách od +10 °C do 25 °C.

Omezení při použití

Doporučuje se provést test kompatibility s lakovanými povrchy. Test je vhodný i v případě následného přelakování produktu. Barvy, které se v přítomnosti kyslíku zasíňují, mohou vykazovat delší dobu schnutí, lepivost nebo změnu barvy. Zejména v případě barvy na bázi alkydových pryskyřic. Přetírejte pouze v případě, když je produkt úplně vytvrzený.

Pattex Fix Hooks & Accessories nepoužívejte jako těsnící prostředek. Není vhodný na živичné podklady a stavební materiály, ze kterých by mohly vytékat oleje, změkčovadla nebo rozpouštědla. Produkt by jimi mohl být poškozen.

Není vhodný na aplikace s tlakovou vodou nebo trvalým ponořením - např. v bazénech pod vodní hladinou, ve vodovodním potrubí. Nepoužívejte k utěsnění van, umyvadel nebo na těsnění obkladů stěn/podlah v koupelnách.

Výrobek lze použít k lepení zrcadel pouze v případě, že zrcadlový povlak a ochranný lak splňují požadavky normy EN 1036-1. V případě neznámé kvality zrcadla a velkých objektů požádejte výrobce zrcadla o schválení.

ZDRAVÍ A BEZPEČNOST

Před použitím výrobku si přečtěte související bezpečnostní list, který je k dispozici na vyžádání.

TECHNICKÉ ÚDAJE

Složení	Flextec -Polymer (silanem zakončený polymer (STP) vytvrzený vlhkostí)
Barva	Bílá
Zápach	Mírný, alkoholový
Teplota použití	+5 °C až +40 °C (podklad a okolí)
Konzistence	Konzistentní pasta
Hustota (ISO 2811-1)	~ 1,65 g/cm ³
Doba tvorby slupky (23 °C, 50 % r. v.)	~ 5 minut
Otevřená doba	~ 15 minut
Rychlost vytvrzení (23 °C, 50 % r. v., kulička 20x10mm)	~ 2 mm / 24 hodin
Počáteční přilnavost	~ 35 g/cm ²
Trvanlivost	18 měsíců od data výroby, pokud je produkt skladován v neotevřené originální kartuši, v suchu a chráněn před přímým slunečním zářením při teplotách od +5°C do 25°C
Tvrdost Shore A (ISO868)	~ 60
Modul 100% (DIN 53504, S2)	~ 1,3 N/mm ²
Prodloužení při přetržení (DIN 53504, S2)	~ 90-100 %
Pevnost v tahu (DIN 53504, S2)	~ 1,3 N/mm ²
Konečná síla (DIN EN 205)	~ 1,5 N/mm ² (pevnost v tahu, dřevo/dřevo)
Teplotní odolnost	-30 °C až +80 °C, krátkodobě 100 °C
Spotřeba na rovných plochách	~ 300 g/m ²
Smrštění (ISO 10563)	~ -3 %

UPOZORNĚNÍ:

Informace uvedené v tomto technickém listu (TL) včetně doporučení pro použití a aplikaci výrobku jsou založeny na našich znalostech a zkušenostech s výrobkem k datu vydání tohoto TL. Výrobek může mít různé způsoby použití, stejně jako rozdílné podmínky použití a práce ve vašem prostředí, které jsou mimo naši kontrolu. Společnost Henkel proto nezodpovídá za vhodnost našeho výrobku pro výrobní procesy a podmínky, za kterých jej používáte, stejně jako za zamýšlené aplikace a výsledky. Důrazně doporučujeme, abyste si provedli vlastní přibližné zkoušky, které by takovou vhodnost našeho výrobku potvrdily.

Jakákoliv odpovědnost v souvislosti s informacemi v TL nebo v jakýmkoli jiném písemném či ústním doporučením (doporučeními) týkajícím se dotčeného výrobku je vyloučena, pokud není výslovně dohodnuto jinak a s výjimkou odpovědnosti za smrt nebo zranění způsobené naší nedbalostí a odpovědností podle platných právních předpisů o povinné odpovědnosti za výrobek.

DISTRIBUTOR:

HENKEL ČR, spol. s r.o.
Boudníkova 2514/5, 180 00 Praha 8
tel: 220 101 101

www.pattex.cz