

TEROSON

Kleje do szyb

Klej do szyb TEROSON PU 8590



Podstawowy, jednoskładnikowy klej do szyb. Stosowany do wklejania szyb przednich, tylnych i bocznych do karoserii samochodów osobowych, ciężarówek, autobusów, ciągników oraz innych pojazdów specjalnych. Dobra odporność na opadanie, brak efektu nitkowania. Można go wyciskać przy pomocy każdego profesjonalnego pistoletu do kartuszy.

Czas gotowości do jazdy:
2 godziny dla samochodów bez poduszek powietrznych.
Opakowania:
310ml - IDH 149996
600ml - IDH 1190847

Klej do szyb TEROSON PU 8596



Podstawowy, jednoskładnikowy klej do szyb. Stosowany do wklejania szyb przednich, tylnych i bocznych do karoserii samochodów osobowych, ciężarówek, autobusów, ciągników oraz innych pojazdów specjalnych. Dobra odporność na opadanie, brak efektu nitkowania. Można go wyciskać przy pomocy każdego profesjonalnego pistoletu do kartuszy.

Czas gotowości do jazdy:
6 godzin dla samochodów z poduszkami powietrznymi wg normy FMVSS 212/208
Opakowania:
310ml - IDH 450533

Klej do szyb TEROSON PU 8597 HMLC



Wysokiej jakości, jednoskładnikowy klej do szyb. Produkt o wysokim module sprężystości poprzecznej i niskiej przewodności elektrycznej, nie zawierający PCV ani rozpuszczalników. Stosowany do wklejania szyb przednich, tylnych i bocznych do karoserii pojazdów silnikowych (samochodów osobowych, ciężarówek, autobusów, ciągników i innych pojazdów specjalnych). Szczególnie zalecany do aplikacji wymagających od kleju bardzo wysokiej oporności elektrycznej - jak w przypadku szyb z antenami, szyb ogrzewanych i do wklejania szyb w nadwozia wykonane ze stopów aluminium. Doskonała odporność na opadanie, brak efektu nitkowania. Można go wyciskać przy pomocy każdego profesjonalnego pistoletu do kartuszy.

Czas gotowości do jazdy:
1 godzina dla samochodów z poduszkami powietrznymi wg normy FMVSS 212/208
4 godziny dla samochodów z poduszkami powietrznymi wg normy EuroNCAP
Opakowania:
310ml - IDH 1467799
570ml - IDH 1467915
zestaw - IDH 1507386

Podkład / Aktywator TEROSON PU 8519P



Produkt spełniający zadanie podkładu i aktywatora do przygotowania karoserii oraz szyby do klejenia. Nakładany na lakier, szkło, nadruk ceramiczny, preaplikowane powłoki poliuretanowe, pozostałości poliuretanowych, utwardzonych klejów do szyb. Doskonale chroni przed promieniowaniem UV. Nadaje się do wszystkich szyb samochodowych. Poprawia adhezję klejów do szyb i do karoserii.

Bardzo krótki czas odparowania:
2 minuty dla klejów aplikowanych na zimno
15 minut dla klejów aplikowanych na gorąco
Opakowania:
10ml - IDH 1252496
25ml - IDH 1178000
100ml - IDH 1178026

Klej do szyb TEROSON PU 9097 PL HMLC



Wysokiej jakości, jednoskładnikowy klej na bazie poliuretanu do wklejania szyb samochodowych bez konieczności użycia podkładu. Nie zawiera PCV i rozpuszczalników. Klej o doskonałej odporności na opadanie. Po utwardzeniu charakteryzuje się wysokim modulem sprężystości poprzecznej i niską przewodnością elektryczną. Stosowany do wklejania szyb przednich, tylnych i bocznych w samochodach osobowych, ciężarówkach, autobusach, ciągnikach i innych pojazdach specjalnych. Do aplikacji wyłącznie przy użyciu pistoletu PowerLine II.

Czas gotowości do jazdy:
1 godzina dla samochodów z poduszkami powietrznymi wg normy FMVSS 212/208
Opakowania:
310ml - IDH 1231001

Zmywacz, odtłuszczacz TEROSON VR 10



Produkt do czyszczenia i odtłuszczenia powierzchni przed klejeniem, w szczególności zalecany w technologii wklejania szyb. Bardzo krótki czas odparowania. Doskonały do odtłuszczenia powierzchni szyb i lakierowanych karoserii oraz innych elementów (ze szkła, tworzyw sztucznych, metali). Uwaga: w procesie wklejania szyb nie należy stosować przypadkowych zmywaczy jak np.: zmywacz do hamulców, nitro, aceton, denaturat itp., ponieważ stanowią zagrożenie dla poprawności procesu klejenia. Nakładać bezpyłową ściereczką lub pędzlem.

Opakowania:
1l - IDH 1696704
10l - IDH 1471127

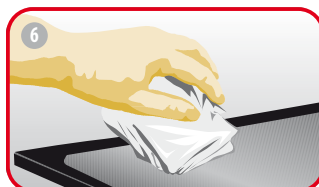
TEROSON

Instrukcja wklejania szyb z zastosowaniem klejów

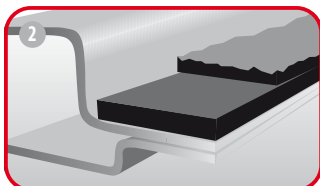
TEROSON PU 8590, 8596, 8597 HMLC, 9097 PL HMLC



1 Wyciąć szybę przy pomocy odpowiednich narzędzi.



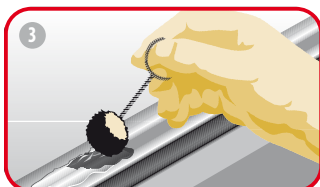
6 Ponownie odłuszczyć szybę przy pomocy zmywacza **TEROSON VR 10**.



2 Przyciąć warstwę pozostałego starego kleju na karoserii do wysokości 1 – 2 mm i odłuszczyć przy pomocy produktu **TEROSON VR 10**.



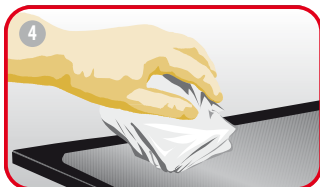
7 Nanieść podkład / aktywator **TEROSON PU 8519P** na szybę i pozostawić do wyschnięcia przez minimum 2 minuty.



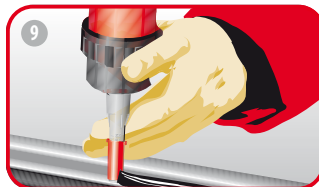
3 Nanieść podkład / aktywator **TEROSON PU 8519P** na wszystkie zacięcia i uszkodzenia na powierzchni klejenia na karoserii. W przypadku aplikacji kleju na szybę nanieść produkt na całą powierzchnię osadzenia szyby na karoserii i pozostawić do wyschnięcia na min. 2 minuty.



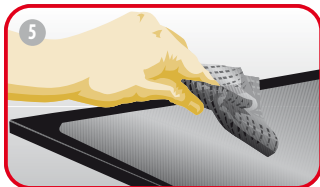
8 W zależności od zastosowanego kleju przyciąć lub wyregulować odpowiednią wysokość dyszy dozującej klej.



4 Odłuszczyć szybę przy pomocy zmywacza **TEROSON VR 10**.



9 Nałożyć jednolitą warstwę kleju.



5 Przetrzeć powierzchnię klejenia na szybie przy pomocy drobnoziarnistej włókniny ścierniej w celu usunięcia ewentualnych zanieczyszczeń.



10 Przyłożyć szybę do karoserii, w razie konieczności skorygować jej położenie i zabezpieczyć paskami taśmy samoprzylepnej.

Wyciskacz pneumatyczny Wilton do produktów w opakowaniach foliowych 400-600 ml
IDH 250052



Wyciskacz ręczny Avon do produktów w opakowaniach foliowych 400-600 ml
IDH 150339



Wyciskacz ręczny STAKU do produktów w kartuszach 310 ml
IDH 142240



Wyciskacz pneumatyczny TEROSON Power Line II do produktów w kartuszach 310 ml i opakowaniach foliowych 400 ml
IDH 960304

