

SZÉLVÉDŐ CSERE

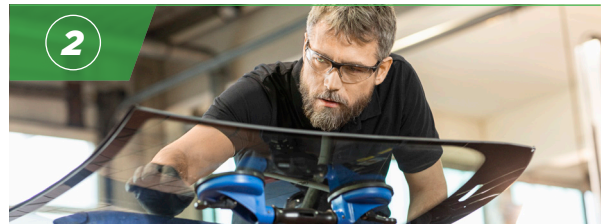
HASZNÁLATI UTASÍTÁS LÉPÉSRŐL LÉPÉSRE TEROSON BOND 60



1

Az új szélvédő előkészítése

Csomagolja ki az új szélvédőt. A koszok és szennyeződések eltávolításához tisztítsa meg mindkét oldalról professzionális tisztítószer használatával, mint például a TEROSON BOND üvegtisztító.



2

Az új szélvédő ellenőrzése

Ellenőrizze az új szélvédőt, nincsenek-e rajta sérülések vagy karcok, és bizonyosodjon meg róla, hogy illik-e a karosszériába.



3

Ragasztási vonal előkészítése

Dörzsölje át a ragasztási vonalat benedvesített TEROSON BOND szívaccsal.



4

Ragasztási vonal tisztítása

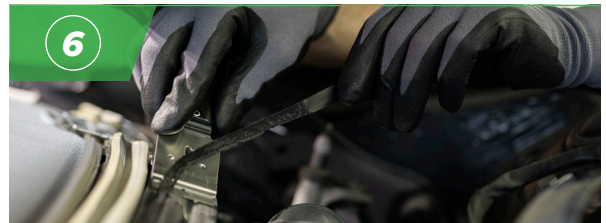
Egy irányba haladva tisztítsa meg a ragasztási vonalat szálnélküli kendővel és TEROSON BOND üvegtisztító szerrel.



5

Régi szélvédő eltávolítása

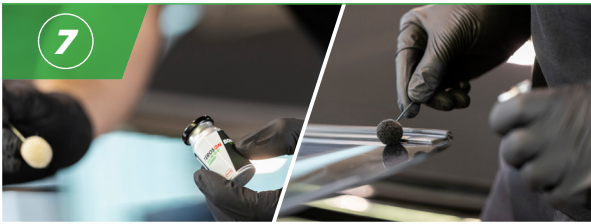
Távolítsa el a burkolati elemeket az autóból, majd vágja ki a szélvédőt. A TEROSON BOND Easy Cut használata különösen megkönnyíti a dolgot.



6

Karosszéria keret előkészítése

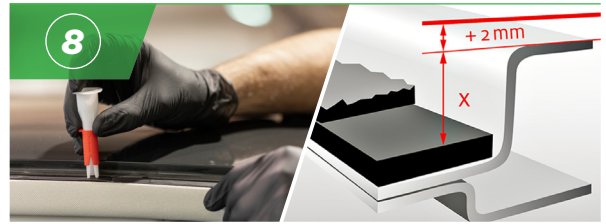
Távolítson el minden szennyeződést a karosszéria keretről a TEROSON BOND GLASS CLEANER üvegtisztítóval és egy szálnentes kendővel. Ezután vágja vissza egyenesre a megmaradó ragasztócsíkot. Szükség esetén fedje le a festéksérüléseket primerrel.



7

A primer felhordása

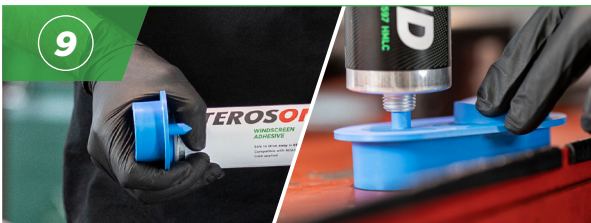
Felnyitás előtt legalább 1 percen keresztül rázza fel a primer palackját. Vigye fel a primert a gyapjú ecsettel egy mozdulattal a ragasztandó felületre (hagyja 2 percig száradni). Soha ne alkalmazza a primert több rétegben.



8

A ragasztócsík magasságának meghatározása

Határozza meg a ragasztóréteg magasságát a tetőhöz képest. Állítsa be a ragasztócsík magasságát a kinyomócsőrön úgy, hogy az a tető magassága +2 mm legyen.



9

A ragasztó előkészítése

Távolítsa el az alsó védőlemezt, majd szűrje át a felső membránt a kartus kinyitásához. Tegye bele egy adagoló pisztolyba.



10

Ragasztócsík felhordása

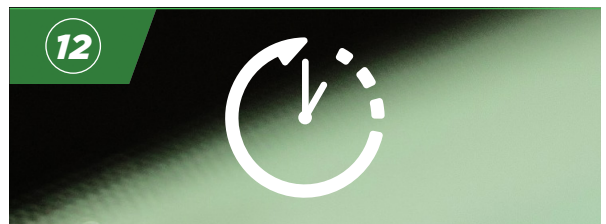
Az optimális alak elérése érdekében a csőrt a megfelelő szögben tartva mozgassa a vízszintesen elhelyezett szélvédőn. A kartus tartalmát ajánlatos egy mozdulattal kinyomni.



11

Az új szélvédő beillesztése

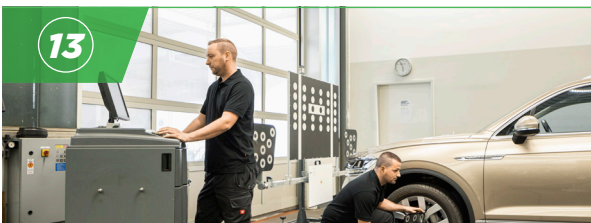
Az új szélvédőt óvatosan helyezze a karosszéria keretébe. Javasoljuk a TEROSON VR 5080 rögzítő és javító szalag használatát, hogy a szélvédőt a megfelelő helyzetben tartsa. Szerelje vissza a burkolati elemeket.



12

Biztonságos műhelyelhagyási idő betartása

Győződjön meg róla, hogy betartja a biztonságos forgalomba helyezési időt. A TEROSON BOND 60 esetén ez 60 perc. Ennyi idő után biztosított, hogy a jármű megfelel az FMVSS követelményeknek.



13

ADAS kalibrálása

Bizonyosodjon meg arról, hogy az összes vezetőtámogató rendszer (ADAS) újra lett kalibrálva. A biztonsági rendszerek újraprogramozásához kövessék a gyártói utasításokat.

INFO

A bemutatott javítás során a Teroson Bond 60 szélvédőragasztót használtuk, melynek a biztonságos forgalomba helyezési ideje az FMVSS 212/208 és a Henkel új ütközési szabálya szerint csupán 1 óra. Kérjük, alaposan mérlegelje a biztonságos forgalomba helyezési időt és az előmelegítést, amennyiben ez szükséges

A termékkel kapcsolatos további információkért keresse a műszaki adatlapokat és a biztonsági adatlapokat. Látogasson el a www.henkel-adhesives.com webhelyre