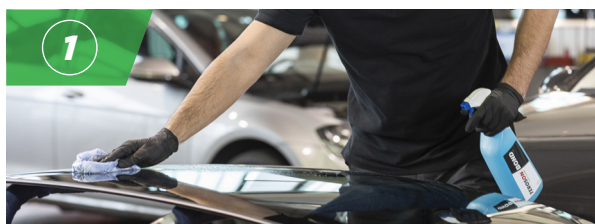


VÝMĚNA ČELNÍHO SKLA

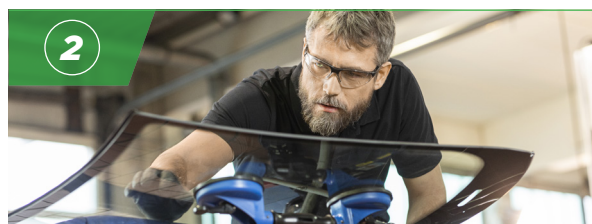
PRACOVNÍ NÁVOD KROK ZA KROKEM TEROSON BOND 60



1

Očistěte nové čelní sklo

Vybalte nové čelní sklo. K odstranění špíny a nečistot použijte profesionální čistič, jako je např. Teroson Bond Glass Cleaner. Sklo očistěte z obou stran.



2

Zkontrolujte nové čelní sklo

Zkontrolujte nové čelní sklo, zda není poškozené nebo poškrábané, a ujistěte se, že sedí.



3

Zdrsněte rámeček

Zdrsněte rámeček navlhčenou houbičkou Teroson Bond Sponge



4

Očistěte rámeček

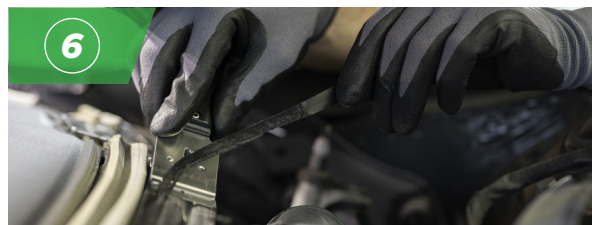
Znovu naneste čistič Teroson Bond Glass Cleaner a otřete rámeček jedním směrem hadříkem, který nepouští vlákna.



5

Vyjměte staré čelní sklo

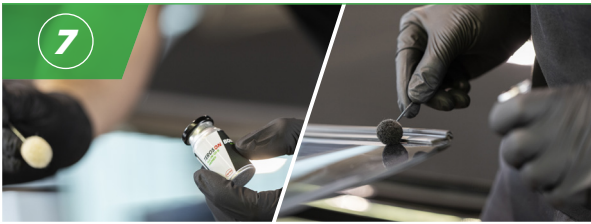
Vyjměte příslušenství z auta a vyřízněte čelní sklo. Pomocí nástroje Teroson Bond Easy Cut je proces velice snadný.



6

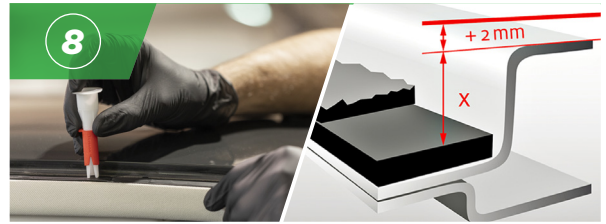
Připravte rám karosérie

Odstraňte všechny nečistoty z rámu pomocí Teroson Bond Glass Cleaner a hadříkem, který nepouští vlákna. Poté rovnoměrně ořízněte zbývající část lepidla. Poškození barvy zakryjte podle potřeby primerem.



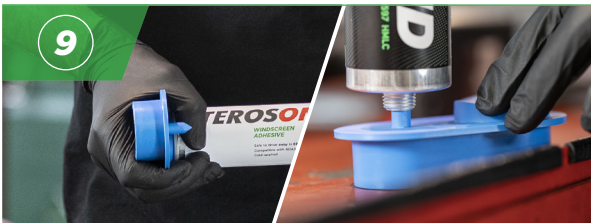
Naneste primer

Před otevřením lahvičky s primerem důkladně protřeptejte (nejméně 1 minutu). Naneste primer pomocí vlněného aplikátoru jedním plynulým tahem na rámeček skla (nechte 2 minuty odvětrat).



Určete výšku housenky

Určete výšku housenky v oblasti střechy. Pokud je střecha ve stejné úrovni jako sklo, tak upravte trysku aplikátoru takto: konečná výška housenky = výška okraje (x) plus 2 mm.



Připravte si kartuši lepidla

Sejměte spodní víčko a propíchněte horní membránu. Vložte do aplikační pistole.



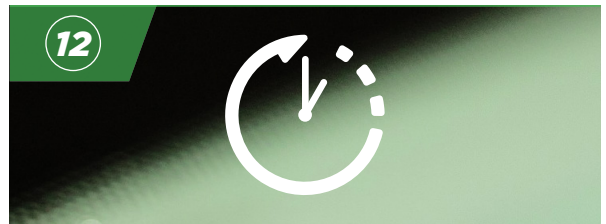
Naneste housenku lepidla

Nejlépeších výsledků dosáhnete při držení trysky v pravém úhlu vůči vodorovně umístěnému sklu. Doporučuje se, aby se obsah kartuše vytlačil rovnoměrně v jednom tahu.



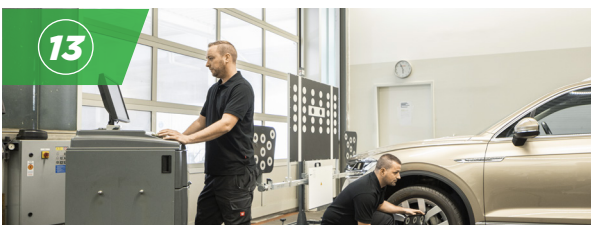
Nainstalujte nové čelní sklo

Opatrně vložte nové čelní sklo do rámu karoserie. K dočasnému zajištění správné polohy použijte pásku na opravu TEROSON VR 5080 fix & repair. Nainstalujte příslušenství.



Dodržujte bezpečnou dobu odjezdu

Dodržujte bezpečnou dobu odjezdu. U produktu TEROSON BOND 60 je doba odjezdu 60 minut. Po uplynutí této doby je zajištěno, že vozidlo splňuje požadavky FMVSS. (při horších teplotních a vlhkostních podmínkách se může čas odjezdu prodloužit)



Zkalibrujte ADAS

Ujistěte se, že jsou všechny jízdní asistenty zkalibrovány (ADAS). Při kalibraci bezpečnostních systémů postupujte podle pokynů výrobce automobilu.

INFO

TEROSON BOND 60 - lepidlo na čelní skla je navrženo tak, aby splňovalo nejen požadavky na crash testy dle FMVSS standardů (212/208), ale současně mnohem přísnější požadavky společnosti HENKEL. To znamená, že bezpečná přilnavost čelního skla je zaručena i při 40 % přesahu při rychlosti nárazu 64 km/h.

Více informací v bezpečnostním a technickém listě produktu. Navštivte stránky www.henkel-adhesives.cz