

LOCTITE®

インスタントタック クリスタル

特長

- 透明クリスタル / 高い透明度
- 初期保持力 約 10g/cm²
- 貼り合わせ後、数分間は位置調整が可能
- 多様な素材に接着可能
- 屋内外で使用可能
- 柔軟な接着層
- 垂れない・糸引きがしにくい
- 湿った面でも使用可能
- 環境に優しい（溶剤フリー・フタル酸エステルフリー）
- F☆☆☆☆認定を取得・4VOC 基準に適合

用途

- 建築用接着剤
- 接着部が透明クリスタルであることが求められる用途
- インスタントタック クリスタルは、以下のような多様な基材に接着します：
レンガ、セラミック、コンクリート、ハードボード、石膏ボード、合板、※石材、MDF、
木材、アルミニウム、UPVC、ガラス、塗装面、鏡
- 吸水性・非吸水性の下地に適合しますが、以下の材料には接着しません：
PE、PP、PTFE、PMMA（アクリルガラス）、可塑化 PVC、銅、真鍮、天然石（大理石、
花崗岩）
※大理石や花崗岩などの天然石（例：窓枠の石材）の接着は、天然石の厚みが 10mm 以上ある場合に可能です。
※多様な基材が存在するため、事前に試験されることを推奨します。

使用方法

前処理

接着面は清潔に保ち、油脂、埃、粒子等は事前に除去してください。

汚れは適切な溶剤（アセトン、アルコール類、IPA など）で拭き取り、必要に応じてマスキングテープなどを使用してください。下地の塗膜やコーティングが弱い場合は取り除いてください。実際に使用される被着体にて接着試験をあらかじめ行うことを推奨します。

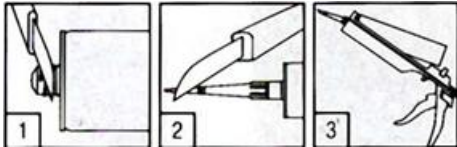
本書に記載されている情報は、現時点における当社の知見と経験に基づくものであり、正確性や完全性を保証するものではありません。使用条件や用途によって性能が異なる場合がありますので、事前に十分なテスト・検証を行った上でご使用ください。いかなる場合においても、本書の情報をもとにした使用によって生じたいかなる損害についても、当社は一切の責任を負いかねます。



接着硬化には大気または基材からの湿気が必要になります。

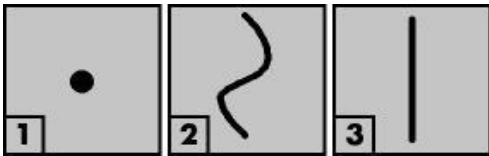
施工準備

この製品はカートリッジガンを使用します。はじめに接着する面の、ホコリ、サビ、油、汚れ等を取り除いてください。①カートリッジキャップの先端を切断 → ②ノズルを装着 → ③ノズル先端を斜めにカット → ガンに装填



塗布方法：

1. 点状（凹凸面の平滑化）
2. 波状（広い面で初期保持力向上）
3. 直線状（小さい面）



塗布後、速やかに圧着します。仮固定は可能ですが、完全硬化までには最低一日は要します。※※実際の硬化時間は温度・基材・塗布厚みに依存し、低温（5℃以下が目安）では著しく硬化が遅くなります。塗布後は圧力をかけて固定してください。貼り合わせ後、数分以内であれば位置調整は可能です。空本製品は空気中の湿気により硬化するため、接着部には空気が触れる隙間を確保してください。

接着剤の除去方法：

未硬化の接着剤の汚れはすぐに拭き取り、工具は使用後すぐに乾いた布で拭き取ったうえで、市販の溶剤・アルコール・洗浄剤などで清掃し、水は使用しないでください。硬化後は、溶剤には溶けず、適切な工具（スクレーパーなど）による機械的手段で取り除いてください。

注意事項：

- ガラスシール用途、またアスファルト系や可塑剤をにじませる基材にはご使用をお控えください。
- 常に水圧がかかる、または水没する用途にはご使用できません。
- 長期間直射日光やUVに暴露された場合、接着性が損なわれ黄変することがあります。

本書に記載されている情報は、現時点における当社の知見と経験に基づくものであり、正確性や完全性を保証するものではありません。使用条件や用途によって性能が異なる場合がありますので、事前に十分なテスト・検診を行った上でご使用ください。いかなる場合においても、本書の情報をもとにした使用によって生じたいかなる損害についても、当社は一切の責任を負いかねます。

- 化学薬品との恒常的に接触する用途へのご使用は推奨致しません。
- ご使用前に、安全データシート（SDS）をご確認ください。

技術データ：

未硬化物性	
基材	変性シリコンポリマー
外観	無色透明
臭気	アルコール
施工温度	+5°C ~ +40°C（基材および周囲環境）
粘度	垂れないペースト
密度（ISO 2811-1）	約 1.04 g/cm ³
皮膜形成時間	約 15 分（23°C, 50% r.h.）
オープンタイム	約 15 分
硬化速度	約 2 mm / 24 時間（23°C, 50% r.h., ビード 20x10mm）
初期保持力	約 8-12 g/cm ²
隙間充填能力	最大 20 mm
保存期間	製造後 15 か月
硬化後物性	
ショア A 硬さ（ISO868）	約 50
100%モジュラス（ISO 37, Type 2）	約 1.6 N/mm ²
破断時伸び（ISO 37, Type 2）	約 175%
引張強さ（ISO 37, Type 2）	約 2.3 N/mm ²
引張せん断強度（DIN EN 205）	約 3.0 N/mm ² （木材/木材のラップシア強度）
使用温度範囲（硬化後）	-30°C ~ +70°C
収縮率（ISO 10563）	約 -3 %

その他、ご不明点は弊社へお問い合わせください。

ヘンケルジャパン株式会社

一般用接着剤事業部

住所：〒235-0017

神奈川県横浜市磯子区新磯子町 27-7

電話：045-758-1711

URL：<https://www.loctite-consumer.jp/>

本書に記載されている情報は、現時点における当社の知見と経験に基づくものであり、正確性や完全性を保証するものではありません。使用条件や用途によって性能が異なる場合がありますので、事前に十分なテスト・検証を行った上でご使用ください。いかなる場合においても、本書の情報をもとにした使用によって生じたいかなる損害についても、当社は一切の責任を負いかねます。

